

人 口

1. 住民登録人口の推移

(むつ市4地区計)

各年9月末日現在

年	人 口			世帯数	前年に対する 世帯増減率 (%)	前年に対する 人口増減率 (%)	一世帯当たり 平均人員	人口密度 (人/km ²)	面 積 (km ²)
	総 数	男	女						
昭和59	75,267	37,329	37,938	25,192	—	—	3.0	87.0	865.62
60	74,710	37,073	37,637	25,321	0.5	△ 0.7	3.0	86.3	865.59
61	74,239	36,777	37,462	25,452	0.5	△ 0.6	2.9	85.8	865.26
62	74,191	36,798	37,393	25,624	0.7	△ 0.1	2.9	85.7	865.26
63	72,840	36,113	36,727	24,930	△ 2.7	△ 1.8	2.9	84.4	863.49
平成元	72,335	35,777	36,558	24,991	0.2	△ 0.7	2.9	83.8	863.52
2	71,991	35,536	36,455	25,198	0.8	△ 0.5	2.9	83.4	863.52
3	71,398	35,143	36,255	25,288	0.4	△ 0.8	2.8	82.7	863.53
4	70,938	34,871	36,067	25,445	0.6	△ 0.6	2.8	82.1	863.55
5	70,819	34,822	35,997	25,767	1.3	△ 0.2	2.7	82.0	863.64
6	70,585	34,700	35,885	25,996	0.9	△ 0.3	2.7	81.7	863.68
7	70,507	34,684	35,823	26,271	1.1	△ 0.1	2.7	81.6	863.68
8	70,631	34,723	35,908	26,611	1.3	0.2	2.7	81.8	863.70
9	70,233	34,457	35,776	26,730	0.4	△ 0.6	2.6	81.3	863.71
10	70,006	34,342	35,664	27,007	1.0	△ 0.3	2.6	81.1	863.71
11	70,019	34,316	35,703	27,266	1.0	0.0	2.6	81.1	863.71
12	69,764	34,157	35,607	27,534	1.0	△ 0.4	2.5	80.8	863.72
13	69,586	34,047	35,539	27,748	0.8	△ 0.3	2.5	80.6	863.72
14	69,446	33,979	35,467	28,013	1.0	△ 0.2	2.5	80.4	863.73
15	68,959	33,730	35,229	28,159	0.5	△ 0.7	2.4	79.8	863.78
16	68,325	33,433	34,892	28,353	0.7	△ 0.9	2.4	79.1	863.78
17	67,499	32,898	34,601	28,363	0.0	△ 1.2	2.4	78.1	863.78
18	66,698	32,450	34,248	28,499	0.5	△ 1.2	2.3	77.2	863.79
19	65,792	31,930	33,862	28,560	0.2	△ 1.4	2.3	76.2	863.79
20	65,224	31,591	33,633	28,720	0.6	△ 0.9	2.3	75.5	863.79
21	64,724	31,352	33,372	28,937	0.8	△ 0.8	2.2	74.9	863.79

面積資料：国土地理院

2. 住民登録人口 年齢3区分別割合の推移 (平成19年～平成21年)

(むつ市4地区計)

平成19年9月末日現在

年 齢	総 数		男		女	
	人	%	人	%	人	%
14歳以下	9,068	13.8	4,543	14.2	4,525	13.4
15～64歳	41,757	63.5	21,368	66.9	20,389	60.2
65歳以上	14,967	22.7	6,019	18.9	8,948	26.4
合 計	65,792	100.0	31,930	100.0	33,862	100.0

平成20年9月末日現在

年 齢	総 数		男		女	
	人	%	人	%	人	%
14歳以下	8,888	13.6	4,481	14.2	4,407	13.1
15～64歳	41,113	63.0	20,984	66.4	20,129	59.9
65歳以上	15,223	23.4	6,126	19.4	9,097	27.0
合 計	65,224	100.0	31,591	100.0	33,633	100.0

平成21年9月末日現在

年 齢	総 数		男		女	
	人	%	人	%	人	%
14歳以下	8,662	13.4	4,340	13.9	4,314	12.9
15～64歳	40,532	62.6	20,734	66.1	19,798	59.3
65歳以上	15,530	24.0	6,270	20.0	9,260	27.8
合 計	64,724	100.0	31,352	100.0	33,372	100.0

資料：町内・年齢別人口集計表

1. 住民登録人口の推移

(むつ地区)

各年9月末日現在

年	人 口			世帯数	前年に対する 世帯増減率 (%)	前年に対する 人口増減率 (%)	一世帯当たり 平均人員	人口密度 (人/km ²)	面 積 (km ²)
	総 数	男	女						
昭和59	51,665	25,733	25,932	18,442	—	—	2.8	209.2	246.97
60	51,422	25,615	25,807	18,567	0.7	△ 0.5	2.8	208.2	246.97
61	51,292	25,519	25,773	18,683	0.6	△ 0.3	2.7	207.7	246.97
62	51,539	25,696	25,843	18,869	1.0	0.5	2.7	208.7	246.97
63	50,589	25,238	25,351	18,173	△ 3.7	△ 1.8	2.8	205.8	245.82
平成元	50,330	25,035	25,295	18,230	0.3	△ 0.5	2.8	204.7	245.83
2	50,490	25,099	25,391	18,461	1.3	0.3	2.7	205.4	245.83
3	50,220	24,919	25,301	18,565	0.6	△ 0.5	2.7	204.3	245.84
4	50,042	24,779	25,263	18,732	0.9	△ 0.4	2.7	203.5	245.86
5	50,201	24,877	25,324	19,078	1.8	0.3	2.6	204.2	245.86
6	50,213	24,887	25,326	19,290	1.1	0.0	2.6	204.2	245.88
7	50,438	24,999	25,439	19,586	1.5	0.4	2.6	205.1	245.88
8	50,689	25,117	25,572	19,890	1.6	0.5	2.5	206.2	245.88
9	50,606	25,046	25,560	20,030	0.7	△ 0.2	2.5	205.8	245.88
10	50,657	25,069	25,588	20,307	1.4	0.1	2.5	206.0	245.88
11	50,962	25,192	25,770	20,552	1.2	0.6	2.5	207.3	245.88
12	51,060	25,189	25,871	20,809	1.3	0.2	2.5	207.7	245.88
13	51,199	25,234	25,965	21,055	1.2	0.3	2.4	208.2	245.88
14	51,269	25,255	26,014	21,266	1.0	0.1	2.4	208.5	245.89
15	51,100	25,168	25,932	21,418	0.7	△ 0.3	2.4	207.8	245.89
16	50,752	25,032	25,720	21,605	0.9	△ 0.7	2.3	206.4	245.89
17	50,297	24,724	25,573	21,653	0.2	△ 0.9	2.3	204.6	245.89
18	49,925	24,500	25,425	21,818	0.8	△ 0.7	2.3	203.0	245.89
19	49,435	24,199	25,236	21,877	0.3	△ 1.0	2.3	201.0	245.89
20	49,286	24,090	25,196	22,065	0.9	△ 0.3	2.2	200.4	245.89
21	49,170	24,036	25,134	22,330	1.2	△ 0.2	2.2	200.0	245.89

2. 住民登録人口 年齢3区分別割合の推移 (平成19年～平成21年)

(むつ地区)

平成19年9月末日現在

年 齢	総 数		男		女	
	人	%	人	%	人	%
14歳以下	7,396	15.0	3,715	15.3	3,681	14.6
15～64歳	32,189	65.1	16,446	68.0	15,743	62.4
65歳以上	9,850	19.9	4,038	16.7	5,812	23.0
合 計	49,435	100.0	24,199	100.0	25,236	100.0

平成20年9月末日現在

年 齢	総 数		男		女	
	人	%	人	%	人	%
14歳以下	7,318	14.9	3,704	15.4	3,614	14.4
15～64歳	31,908	64.7	16,251	67.4	15,657	62.1
65歳以上	10,060	20.4	4,135	17.2	5,925	23.5
合 計	49,286	100.0	24,090	100.0	25,196	100.0

平成21年9月末日現在

年 齢	総 数		男		女	
	人	%	人	%	人	%
14歳以下	7,176	14.6	3,617	15.0	3,559	14.2
15～64歳	31,657	64.4	16,173	67.3	15,484	61.6
65歳以上	10,337	21.0	4,246	17.7	6,091	24.2
合 計	49,170	100.0	24,036	100.0	25,134	100.0

資料：町内・年齢別人口集計表

1. 住民登録人口の推移

(川内地区)

各年9月末日現在

年	人 口			世帯数	前年に対する 世帯増減率 (%)	前年に対する 人口増減率 (%)	一世帯当たり 平均人員	人口密度 (人/㎢)	面 積 (㎢)
	総 数	男	女						
昭和59	7,652	3,782	3,870	2,256	—	—	3.4	23.7	323.42
60	7,539	3,721	3,818	2,257	0.0	△ 1.5	3.3	23.3	323.39
61	7,437	3,660	3,777	2,268	0.5	△ 1.4	3.3	23.0	323.06
62	7,409	3,663	3,746	2,261	△ 0.3	△ 0.4	3.3	22.9	323.06
63	7,278	3,581	3,697	2,252	△ 0.4	△ 1.8	3.2	22.5	323.56
平成元	7,205	3,544	3,661	2,249	△ 0.1	△ 1.0	3.2	22.3	323.58
2	7,116	3,484	3,632	2,273	1.1	△ 1.2	3.1	22.0	323.58
3	6,989	3,397	3,592	2,246	△ 1.2	△ 1.8	3.1	21.6	323.58
4	6,861	3,322	3,539	2,230	△ 0.7	△ 1.8	3.1	21.2	323.58
5	6,709	3,251	3,458	2,211	△ 0.9	△ 2.2	3.0	20.7	323.63
6	6,630	3,204	3,426	2,217	0.3	△ 1.2	3.0	20.5	323.64
7	6,520	3,155	3,365	2,205	△ 0.5	△ 1.7	3.0	20.1	323.64
8	6,458	3,141	3,317	2,227	1.0	△ 1.0	2.9	20.0	323.64
9	6,339	3,060	3,279	2,217	△ 0.4	△ 1.8	2.9	19.6	323.65
10	6,245	3,014	3,231	2,218	0.0	△ 1.5	2.8	19.3	323.65
11	6,151	2,973	3,178	2,208	△ 0.5	△ 1.5	2.8	19.0	323.65
12	6,038	2,914	3,124	2,207	0.0	△ 1.8	2.7	18.7	323.66
13	5,913	2,844	3,069	2,194	△ 0.6	△ 2.1	2.7	18.3	323.66
14	5,832	2,816	3,016	2,219	1.1	△ 1.4	2.6	18.0	323.66
15	5,727	2,764	2,963	2,204	△ 0.7	△ 1.8	2.6	17.7	323.67
16	5,632	2,708	2,924	2,208	0.2	△ 1.7	2.6	17.4	323.67
17	5,506	2,629	2,877	2,192	△ 0.7	△ 2.2	2.5	17.0	323.67
18	5,355	2,554	2,801	2,174	△ 0.8	△ 2.7	2.5	16.5	323.67
19	5,240	2,496	2,744	2,184	0.5	△ 2.1	2.4	16.2	323.67
20	5,077	2,413	2,664	2,157	△ 1.2	△ 3.1	2.4	15.7	323.67
21	4,966	2,347	2,619	2,149	△ 0.4	△ 2.2	2.3	15.3	323.67

2. 住民登録人口 年齢3区分別割合の推移 (平成19年～平成21年)

(川内地区)

平成19年9月末日現在

年 齢	総 数		男		女	
	人	%	人	%	人	%
14歳以下	556	10.6	271	10.8	285	10.4
15～64歳	2,939	56.1	1,527	61.2	1,412	51.5
65歳以上	1,745	33.3	698	28.0	1,047	38.1
合 計	5,240	100.0	2,496	100.0	2,744	100.0

平成20年9月末日現在

年 齢	総 数		男		女	
	人	%	人	%	人	%
14歳以下	512	10.1	249	10.3	263	9.9
15～64歳	2,811	55.4	1,474	61.1	1,337	50.2
65歳以上	1,754	34.5	690	28.6	1,064	39.9
合 計	5,077	100.0	2,413	100.0	2,664	100.0

平成21年9月末日現在

年 齢	総 数		男		女	
	人	%	人	%	人	%
14歳以下	479	9.7	233	9.9	246	9.4
15～64歳	2,728	54.9	1,414	60.3	1,314	50.2
65歳以上	1,759	35.4	700	29.8	1,059	40.4
合 計	4,966	100.0	2,347	100.0	2,619	100.0

資料：町内・年齢別人口集計表

1. 住民登録人口の推移

(大畑地区)

各年9月末日現在

年	人 口			世帯数	前年に対する 世帯増減率 (%)	前年に対する 人口増減率 (%)	一世帯当たり 平均人員	人口密度 (人/㎢)	面 積 (㎢)
	総 数	男	女						
昭和59	12,320	5,994	6,326	3,509	—	—	3.5	52.0	236.73
60	12,204	5,954	6,250	3,512	0.1	△ 0.9	3.5	51.6	236.73
61	12,018	5,850	6,168	3,510	△ 0.1	△ 1.5	3.4	50.8	236.73
62	11,796	5,723	6,073	3,513	0.1	△ 1.8	3.4	49.8	236.73
63	11,612	5,620	5,992	3,536	0.7	△ 1.6	3.3	49.3	235.59
平成元	11,480	5,545	5,935	3,554	0.5	△ 1.1	3.2	48.7	235.59
2	11,163	5,364	5,799	3,512	△ 1.2	△ 2.8	3.2	47.4	235.59
3	11,018	5,268	5,750	3,528	0.5	△ 1.3	3.1	46.8	235.59
4	10,882	5,216	5,666	3,544	0.5	△ 1.2	3.1	46.2	235.59
5	10,791	5,172	5,619	3,548	0.1	△ 0.8	3.0	45.8	235.59
6	10,640	5,091	5,549	3,550	0.1	△ 1.4	3.0	45.2	235.59
7	10,481	5,007	5,474	3,549	0.0	△ 1.5	3.0	44.5	235.59
8	10,466	4,978	5,488	3,565	0.5	△ 0.1	2.9	44.4	235.59
9	10,303	4,884	5,419	3,555	△ 0.3	△ 1.6	2.9	43.7	235.59
10	10,173	4,810	5,363	3,563	0.2	△ 1.3	2.9	43.2	235.59
11	10,010	4,729	5,281	3,579	0.4	△ 1.6	2.8	42.5	235.59
12	9,853	4,684	5,169	3,599	0.6	△ 1.6	2.7	41.8	235.59
13	9,748	4,658	5,090	3,588	△ 0.3	△ 1.1	2.7	41.4	235.59
14	9,679	4,627	5,052	3,600	0.3	△ 0.7	2.7	41.1	235.59
15	9,543	4,564	4,979	3,621	0.6	△ 1.4	2.6	40.5	235.63
16	9,419	4,491	4,928	3,634	0.4	△ 1.3	2.6	40.0	235.63
17	9,231	4,371	4,860	3,616	△ 0.5	△ 2.0	2.6	39.2	235.63
18	9,024	4,266	4,758	3,615	0.0	△ 2.2	2.5	38.3	235.63
19	8,806	4,149	4,657	3,610	△ 0.1	△ 2.4	2.4	37.4	235.63
20	8,641	4,048	4,593	3,618	0.2	△ 1.9	2.4	36.7	235.63
21	8,433	3,962	4,471	3,587	△ 0.9	△ 2.4	2.4	35.8	235.63

2. 住民登録人口 年齢3区分別割合の推移 (平成19年～平成21年)

(大畑地区)

平成19年9月末日現在

年 齢	総 数		男		女	
	人	%	人	%	人	%
14歳以下	923	10.5	467	11.3	456	9.8
15～64歳	5,268	59.8	2,681	64.6	2,587	55.5
65歳以上	2,615	29.7	1,001	24.1	1,614	34.7
合 計	8,806	100.0	4,149	100.0	4,657	100.0

平成20年9月末日現在

年 齢	総 数		男		女	
	人	%	人	%	人	%
14歳以下	886	10.3	448	11.1	438	9.5
15～64歳	5,102	59.0	2,582	63.8	2,520	54.9
65歳以上	2,653	30.7	1,018	25.1	1,635	35.6
合 計	8,641	100.0	4,048	100.0	4,593	100.0

平成21年9月末日現在

年 齢	総 数		男		女	
	人	%	人	%	人	%
14歳以下	854	10.1	428	10.8	426	9.5
15～64歳	4,901	58.1	2,496	63.0	2,405	53.8
65歳以上	2,678	31.8	1,038	26.2	1,640	36.7
合 計	8,433	100.0	3,962	100.0	4,471	100.0

資料：町内・年齢別人口集計表

1. 住民登録人口の推移

(脇野沢地区)

各年9月末日現在

年	人 口			世帯数	前年に対する 世帯増減率 (%)	前年に対する 人口増減率 (%)	一世帯当たり 平均人員	人口密度 (人/㎢)	面 積 (㎢)
	総 数	男	女						
昭和59	3,630	1,820	1,810	985	—	—	3.7	62.1	58.50
60	3,545	1,783	1,762	985	0.0	△ 2.3	3.6	60.6	58.50
61	3,492	1,748	1,744	991	0.6	△ 1.5	3.5	59.7	58.50
62	3,447	1,716	1,731	981	△ 1.0	△ 1.3	3.5	58.9	58.50
63	3,361	1,674	1,687	969	△ 1.2	△ 2.5	3.5	57.4	58.52
平成元	3,320	1,653	1,667	958	△ 1.1	△ 1.2	3.5	56.7	58.52
2	3,222	1,589	1,633	952	△ 0.6	△ 3.0	3.4	55.1	58.52
3	3,171	1,559	1,612	949	△ 0.3	△ 1.6	3.3	54.2	58.52
4	3,153	1,554	1,599	939	△ 1.1	△ 0.6	3.4	53.9	58.52
5	3,118	1,522	1,596	930	△ 1.0	△ 1.1	3.4	53.2	58.56
6	3,102	1,518	1,584	939	1.0	△ 0.5	3.3	53.0	58.57
7	3,068	1,523	1,545	931	△ 0.9	△ 1.1	3.3	52.4	58.57
8	3,018	1,487	1,531	929	△ 0.2	△ 1.6	3.2	51.5	58.59
9	2,985	1,467	1,518	928	△ 0.1	△ 1.1	3.2	50.9	58.59
10	2,931	1,449	1,482	919	△ 1.0	△ 1.8	3.2	50.0	58.59
11	2,896	1,422	1,474	927	0.9	△ 1.2	3.1	49.4	58.59
12	2,813	1,370	1,443	919	△ 0.9	△ 2.9	3.1	48.0	58.59
13	2,726	1,311	1,415	911	△ 0.9	△ 3.1	3.0	46.5	58.59
14	2,666	1,281	1,385	928	1.9	△ 2.2	2.9	45.5	58.59
15	2,589	1,234	1,355	916	△ 1.3	△ 2.9	2.8	44.2	58.59
16	2,522	1,202	1,320	906	△ 1.1	△ 2.6	2.8	43.0	58.59
17	2,465	1,174	1,291	902	△ 0.4	△ 2.3	2.7	42.1	58.59
18	2,394	1,130	1,264	892	△ 1.1	△ 2.9	2.7	40.9	58.60
19	2,311	1,086	1,225	889	△ 0.3	△ 3.5	2.6	39.4	58.60
20	2,220	1,040	1,180	880	△ 1.0	△ 3.9	2.5	37.9	58.60
21	2,155	1,007	1,148	871	△ 1.0	△ 2.9	2.5	36.8	58.60

2. 住民登録人口 年齢3区分別割合の推移 (平成19年～平成21年)

(脇野沢地区)

平成19年9月末日現在

年 齢	総 数		男		女	
	人	%	人	%	人	%
14歳以下	193	8.3	90	8.3	103	8.4
15～64歳	1,361	58.9	714	65.7	647	52.8
65歳以上	757	32.8	282	26.0	475	38.8
合 計	2,311	100.0	1,086	100.0	1,225	100.0

平成20年9月末日現在

年 齢	総 数		男		女	
	人	%	人	%	人	%
14歳以下	172	7.7	80	7.7	92	7.8
15～64歳	1,292	58.2	677	65.1	615	52.1
65歳以上	756	34.1	283	27.2	473	40.1
合 計	2,220	100.0	1,040	100.0	1,180	100.0

平成21年9月末日現在

年 齢	総 数		男		女	
	人	%	人	%	人	%
14歳以下	153	7.1	70	7.0	83	7.2
15～64歳	1,246	57.8	651	64.6	595	51.8
65歳以上	756	35.1	286	28.4	470	41.0
合 計	2,155	100.0	1,007	100.0	1,148	100.0

資料：町内・年齢別人口集計表

3. 国勢調査、県推計人口の推移

(むつ市4地区計)

各年10月1日現在

年	世帯数	人 口			一世帯当たり 平均人員	人口密度 (人/km ²)	資 料
		総 数	男	女			
昭和 35	13,342	65,880	32,099	33,781	4.9	76.2	第9回国勢調査
40	14,901	66,191	32,646	33,545	4.4	76.5	第10回国勢調査
45	16,620	66,447	32,526	33,921	4.0	76.8	第11回国勢調査
50	18,892	69,119	33,794	35,325	3.7	79.9	第12回国勢調査
55	20,859	71,567	34,878	36,689	3.4	82.7	第13回国勢調査
59	21,047	72,088	35,007	37,081	3.4	83.3	県推計人口
60	21,882	71,857	34,956	36,901	3.3	83.0	第14回国勢調査
61	21,724	71,371	34,641	36,730	3.3	82.5	県推計人口
62	21,706	71,281	34,657	36,624	3.3	82.4	県推計人口
63	21,304	69,964	33,982	35,982	3.3	81.0	県推計人口
平成 元	21,163	69,486	33,655	35,831	3.3	80.5	県推計人口
2	22,325	68,637	32,858	35,779	3.1	79.5	第15回国勢調査
3	22,137	68,050	32,473	35,577	3.1	78.8	県推計人口
4	21,967	67,579	32,189	35,390	3.1	78.3	県推計人口
5	21,933	67,462	32,148	35,314	3.1	78.1	県推計人口
6	21,858	67,225	32,024	35,201	3.1	77.8	県推計人口
7	23,261	67,969	32,712	35,257	2.9	78.7	第16回国勢調査
8	—	68,093	32,754	35,339	—	78.8	県推計人口
9	—	67,696	32,491	35,205	—	78.4	県推計人口
10	—	67,469	32,375	35,094	—	78.1	県推計人口
11	—	67,479	32,348	35,131	—	78.1	県推計人口
12	24,404	67,022	32,250	34,772	2.7	77.6	第17回国勢調査
13	—	66,846	32,138	34,708	—	77.4	県推計人口
14	—	66,713	32,071	34,642	—	77.2	県推計人口
15	—	66,229	31,824	34,405	—	76.7	県推計人口
16	—	65,607	31,530	34,077	—	76.0	県推計人口
17	24,476	64,052	30,572	33,480	2.6	74.2	第18回国勢調査
18	24,612	63,251	30,123	33,128	2.6	73.2	県推計人口
19	24,673	62,345	29,603	32,742	2.5	72.2	県推計人口
20	24,833	61,749	29,248	32,501	2.5	71.5	県推計人口
21	25,050	61,249	29,009	32,240	2.4	70.9	県推計人口

注) 「—」は資料なし

4. 国勢調査 年齢3区分別割合の推移 (平成7年～平成17年)

(むつ市4地区計)

平成7年10月1日現在

年 齢	総 数		男		女	
	人	%	人	%	人	%
14歳以下	12,166	17.9	6,283	19.2	5,883	16.7
15～64歳	45,058	66.3	22,310	68.2	22,748	64.5
65歳以上	10,745	15.8	4,119	12.6	6,626	18.8
合 計	67,969	100.0	32,712	100.0	35,257	100.0

平成12年10月1日現在

年 齢	総 数		男		女	
	人	%	人	%	人	%
14歳以下	10,593	15.8	5,383	16.7	5,210	15.0
15～64歳	43,746	65.3	21,900	67.9	21,846	62.8
65歳以上	12,683	18.9	4,967	15.4	7,716	22.2
合 計	67,022	100.0	32,250	100.0	34,772	100.0

平成17年10月1日現在

年 齢	総 数		男		女	
	人	%	人	%	人	%
14歳以下	9,408	14.7	4,730	15.5	4,678	14.0
15～64歳	40,373	63.0	20,154	65.9	20,219	60.4
65歳以上	14,271	22.3	5,688	18.6	8,583	25.6
合 計	64,052	100.0	30,572	100.0	33,480	100.0

資料：国勢調査

3. 国勢調査、県推計人口の推移
(むつ地区)

各年10月1日現在

年	世帯数	人 口			一世帯当たり 平均人員	人口密度 (人/km ²)	資 料
		総 数	男	女			
昭和 35	8,070	38,312	18,645	19,667	4.7	155.4	第9回国勢調査
40	9,158	39,282	19,431	19,851	4.3	159.4	第10回国勢調査
45	10,687	41,134	20,012	21,122	3.8	166.9	第11回国勢調査
50	12,667	44,646	21,798	22,848	3.5	180.8	第12回国勢調査
55	14,429	47,610	23,177	24,433	3.3	192.8	第13回国勢調査
59	14,916	49,224	23,900	25,324	3.3	199.3	県推計人口
60	15,468	49,292	23,992	25,300	3.2	199.6	第14回国勢調査
61	15,407	49,149	23,885	25,264	3.2	199.0	県推計人口
62	15,487	49,403	24,065	25,338	3.2	200.0	県推計人口
63	15,199	48,486	23,616	24,870	3.2	197.2	県推計人口
平成 元	15,124	48,244	23,415	24,829	3.2	196.2	県推計人口
2	16,017	48,470	23,370	25,100	3.0	197.2	第15回国勢調査
3	15,928	48,202	23,193	25,009	3.0	196.1	県推計人口
4	15,849	48,021	23,052	24,969	3.0	195.3	県推計人口
5	15,902	48,183	23,155	25,028	3.0	196.0	県推計人口
6	15,906	48,195	23,166	25,029	3.0	196.0	県推計人口
7	17,062	48,883	23,749	25,134	2.9	198.8	第16回国勢調査
8	17,121	49,136	23,868	25,268	2.9	199.8	県推計人口
9	17,092	49,053	23,798	25,255	2.9	199.5	県推計人口
10	17,109	49,104	23,821	25,283	2.9	199.7	県推計人口
11	—	49,408	23,944	25,464	—	200.9	県推計人口
12	18,277	49,341	23,995	25,346	2.7	200.7	第17回国勢調査
13	—	49,481	24,040	25,441	—	201.2	県推計人口
14	—	49,554	24,062	25,492	—	201.5	県推計人口
15	—	49,388	23,977	25,411	—	200.9	県推計人口
16	—	49,052	23,844	25,208	—	199.5	県推計人口
17	18,614	48,237	23,318	24,919	2.6	196.2	第18回国勢調査
18	—	—	—	—	—	—	—
19	—	—	—	—	—	—	—
20	—	—	—	—	—	—	—
21	—	—	—	—	—	—	—

注) 「—」は資料なし

4. 国勢調査 年齢3区分別割合の推移 (平成7年～平成17年)

(むつ地区)

平成7年10月1日現在

年 齢	総 数		男		女	
	人	%	人	%	人	%
14歳以下	9,261	18.9	4,799	20.2	4,462	17.7
15～64歳	32,884	67.3	16,353	68.9	16,531	65.8
65歳以上	6,738	13.8	2,597	10.9	4,141	16.5
合 計	48,883	100.0	23,749	100.0	25,134	100.0

平成12年10月1日現在

年 齢	総 数		男		女	
	人	%	人	%	人	%
14歳以下	8,314	16.9	4,259	17.8	4,055	16.0
15～64歳	32,961	66.8	16,561	69.0	16,400	64.7
65歳以上	8,066	16.3	3,175	13.2	4,891	19.3
合 計	49,341	100.0	23,995	100.0	25,346	100.0

平成17年10月1日現在

年 齢	総 数		男		女	
	人	%	人	%	人	%
14歳以下	7,594	15.7	3,841	16.5	3,753	15.1
15～64歳	31,288	64.9	15,704	67.3	15,584	62.5
65歳以上	9,355	19.4	3,773	16.2	5,582	22.4
合 計	48,237	100.0	23,318	100.0	24,919	100.0

資料：国勢調査

3. 国勢調査、県推計人口の推移

(川内地区)

各年10月1日現在

年	世帯数	人 口			一世帯当たり 平均人員	人口密度 (人/km ²)	資 料
		総 数	男	女			
昭和 35	1,864	9,654	4,630	5,024	5.2	29.9	第9回国勢調査
40	1,976	9,205	4,445	4,760	4.7	28.5	第10回国勢調査
45	1,998	8,241	4,016	4,225	4.1	25.5	第11回国勢調査
50	2,078	7,968	3,888	4,080	3.8	24.6	第12回国勢調査
55	2,138	7,890	3,862	4,028	3.7	24.4	第13回国勢調査
59	2,010	7,436	3,641	3,795	3.7	23.0	県推計人口
60	2,152	7,371	3,599	3,772	3.4	22.8	第14回国勢調査
61	2,119	7,268	3,537	3,731	3.4	22.5	県推計人口
62	2,097	7,194	3,506	3,688	3.4	22.3	県推計人口
63	2,059	7,063	3,424	3,639	3.4	21.8	県推計人口
平成 元	2,038	6,991	3,387	3,604	3.4	21.6	県推計人口
2	2,182	6,881	3,373	3,508	3.2	21.3	第15回国勢調査
3	2,146	6,759	3,289	3,470	3.1	20.9	県推計人口
4	2,105	6,631	3,212	3,419	3.2	20.5	県推計人口
5	2,057	6,478	3,144	3,334	3.1	20.0	県推計人口
6	2,031	6,399	3,097	3,302	3.2	19.8	県推計人口
7	2,035	6,193	2,938	3,255	3.0	19.1	第16回国勢調査
8	—	6,128	2,925	3,203	—	18.9	県推計人口
9	—	6,009	2,844	3,165	—	18.6	県推計人口
10	—	5,915	2,798	3,117	—	18.3	県推計人口
11	—	5,821	2,757	3,064	—	18.0	県推計人口
12	1,972	5,747	2,718	3,029	2.9	17.8	第17回国勢調査
13	—	5,622	2,648	2,974	—	17.4	県推計人口
14	—	5,541	2,620	2,921	—	17.1	県推計人口
15	—	5,436	2,568	2,868	—	16.8	県推計人口
16	—	5,341	2,512	2,829	—	16.5	県推計人口
17	1,885	5,117	2,396	2,721	2.7	15.8	第18回国勢調査
18	—	—	—	—	—	—	—
19	—	—	—	—	—	—	—
20	—	—	—	—	—	—	—
21	—	—	—	—	—	—	—

注) 「—」は資料なし

4. 国勢調査 年齢3区分別割合の推移 (平成7年～平成17年)

(川内地区)

平成7年10月1日現在

年 齢	総 数		男		女	
	人	%	人	%	人	%
14歳以下	924	14.9	440	15.0	484	14.9
15～64歳	3,911	63.2	1,974	67.2	1,937	59.5
65歳以上	1,358	21.9	524	17.8	834	25.6
合 計	6,193	100.0	2,938	100.0	3,255	100.0

平成12年10月1日現在

年 齢	総 数		男		女	
	人	%	人	%	人	%
14歳以下	752	13.1	352	12.9	400	13.2
15～64歳	3,418	59.5	1,734	63.8	1,684	55.6
65歳以上	1,577	27.4	632	23.3	945	31.2
合 計	5,747	100.0	2,718	100.0	3,029	100.0

平成17年10月1日現在

年 齢	総 数		男		女	
	人	%	人	%	人	%
14歳以下	596	11.6	287	12.0	309	11.3
15～64歳	2,824	55.2	1,434	59.8	1,390	51.1
65歳以上	1,697	33.2	675	28.2	1,022	37.6
合 計	5,117	100.0	2,396	100.0	2,721	100.0

資料：国勢調査

3. 国勢調査、県推計人口の推移
(大畑地区)

各年10月1日現在

年	世帯数	人 口			一世帯当たり 平均人員	人口密度 (人/km ²)	資 料
		総 数	男	女			
昭和 35	2,591	13,172	6,471	6,701	5.1	55.7	第9回国勢調査
40	2,887	13,015	6,397	6,618	4.5	55.0	第10回国勢調査
45	3,037	12,867	6,368	6,499	4.2	54.4	第11回国勢調査
50	3,219	12,632	6,163	6,469	3.9	53.4	第12回国勢調査
55	3,324	12,328	5,975	6,353	3.7	52.1	第13回国勢調査
59	3,188	11,828	5,678	6,150	3.7	50.0	県推計人口
60	3,285	11,708	5,620	6,088	3.6	49.5	第14回国勢調査
61	3,236	11,521	5,510	6,011	3.6	48.7	県推計人口
62	3,174	11,299	5,403	5,896	3.6	47.7	県推計人口
63	3,122	11,116	5,301	5,815	3.6	47.2	県推計人口
平成 元	3,088	10,993	5,232	5,761	3.6	46.7	県推計人口
2	3,192	10,084	4,538	5,546	3.2	42.8	第15回国勢調査
3	3,145	9,939	4,442	5,497	3.2	42.2	県推計人口
4	3,103	9,804	4,391	5,413	3.2	41.6	県推計人口
5	3,074	9,713	4,348	5,365	3.2	41.2	県推計人口
6	3,026	9,562	4,267	5,295	3.2	40.6	県推計人口
7	3,243	9,874	4,535	5,339	3.0	41.9	第16回国勢調査
8	—	9,859	4,505	5,354	—	41.8	県推計人口
9	—	9,696	4,412	5,284	—	41.2	県推計人口
10	—	9,566	4,336	5,230	—	40.6	県推計人口
11	—	9,402	4,255	5,147	—	39.9	県推計人口
12	3,247	9,159	4,195	4,964	2.8	38.9	第17回国勢調査
13	—	9,054	4,169	4,885	—	38.4	県推計人口
14	—	8,989	4,138	4,851	—	38.2	県推計人口
15	—	8,853	4,075	4,778	—	37.6	県推計人口
16	—	8,729	4,002	4,727	—	37.0	県推計人口
17	3,142	8,418	3,799	4,619	2.7	35.7	第18回国勢調査
18	—	—	—	—	—	—	—
19	—	—	—	—	—	—	—
20	—	—	—	—	—	—	—
21	—	—	—	—	—	—	—

注) 「—」は資料なし

4. 国勢調査 年齢3区分別割合の推移 (平成7年～平成17年)

(大畑地区)

平成7年10月1日現在

年 齢	総 数		男		女	
	人	%	人	%	人	%
14歳以下	1,513	15.3	795	17.5	718	13.4
15～64歳	6,380	64.6	3,003	66.2	3,377	63.3
65歳以上	1,981	20.1	737	16.3	1,244	23.3
合 計	9,874	100.0	4,535	100.0	5,339	100.0

平成12年10月1日現在

年 齢	総 数		男		女	
	人	%	人	%	人	%
14歳以下	1,177	12.9	600	14.3	577	11.6
15～64歳	5,683	62.0	2,732	65.1	2,951	59.5
65歳以上	2,299	25.1	863	20.6	1,436	28.9
合 計	9,159	100.0	4,195	100.0	4,964	100.0

平成17年10月1日現在

年 齢	総 数		男		女	
	人	%	人	%	人	%
14歳以下	977	11.6	492	12.9	485	10.5
15～64歳	4,976	59.1	2,358	62.1	2,618	56.7
65歳以上	2,465	29.3	949	25.0	1,516	32.8
合 計	8,418	100.0	3,799	100.0	4,619	100.0

資料：国勢調査

3. 国勢調査、県推計人口の推移
(脇野沢地区)

各年10月1日現在

年	世帯数	人 口			一世帯当たり 平均人員	人口密度 (人/km ²)	資 料
		総 数	男	女			
昭和 35	817	4,742	2,353	2,389	5.8	81.1	第9回国勢調査
40	880	4,689	2,373	2,316	5.3	80.2	第10回国勢調査
45	898	4,205	2,130	2,075	4.7	71.9	第11回国勢調査
50	928	3,873	1,945	1,928	4.2	66.2	第12回国勢調査
55	968	3,739	1,864	1,875	3.9	63.9	第13回国勢調査
59	933	3,600	1,788	1,812	3.9	61.5	県推計人口
60	977	3,486	1,745	1,741	3.6	59.6	第14回国勢調査
61	962	3,433	1,709	1,724	3.6	58.7	県推計人口
62	948	3,385	1,683	1,702	3.6	57.9	県推計人口
63	924	3,299	1,641	1,658	3.6	56.4	県推計人口
平成 元	913	3,258	1,621	1,637	3.6	55.7	県推計人口
2	934	3,202	1,577	1,625	3.4	54.7	第15回国勢調査
3	918	3,150	1,549	1,601	3.4	53.8	県推計人口
4	910	3,123	1,534	1,589	3.4	53.4	県推計人口
5	900	3,088	1,501	1,587	3.4	52.7	県推計人口
6	895	3,069	1,494	1,575	3.4	52.4	県推計人口
7	921	3,019	1,490	1,529	3.3	51.5	第16回国勢調査
8	—	2,970	1,456	1,514	—	50.7	県推計人口
9	—	2,938	1,437	1,501	—	50.1	県推計人口
10	—	2,884	1,420	1,464	—	49.2	県推計人口
11	—	2,848	1,392	1,456	—	48.6	県推計人口
12	908	2,775	1,342	1,433	3.1	47.4	第17回国勢調査
13	—	2,689	1,281	1,408	—	45.9	県推計人口
14	—	2,629	1,251	1,378	—	44.9	県推計人口
15	—	2,552	1,204	1,348	—	43.6	県推計人口
16	—	2,485	1,172	1,313	—	42.4	県推計人口
17	835	2,280	1,059	1,221	2.7	38.9	第18回国勢調査
18	—	—	—	—	—	—	—
19	—	—	—	—	—	—	—
20	—	—	—	—	—	—	—
21	—	—	—	—	—	—	—

注) 「—」は資料なし

4. 国勢調査 年齢3区分別割合の推移 (平成7年～平成17年)

(脇野沢地区)

平成7年10月1日現在

年 齢	総 数		男		女	
	人	%	人	%	人	%
14歳以下	468	15.5	249	16.7	219	14.3
15～64歳	1,883	62.4	980	65.8	903	59.1
65歳以上	668	22.1	261	17.5	407	26.6
合 計	3,019	100.0	1,490	100.0	1,529	100.0

平成12年10月1日現在

年 齢	総 数		男		女	
	人	%	人	%	人	%
14歳以下	350	12.6	172	12.8	178	12.4
15～64歳	1,684	60.7	873	65.1	811	56.6
65歳以上	741	26.7	297	22.1	444	31.0
合 計	2,775	100.0	1,342	100.0	1,433	100.0

平成17年10月1日現在

年 齢	総 数		男		女	
	人	%	人	%	人	%
14歳以下	241	10.6	110	10.4	131	10.7
15～64歳	1,285	56.3	658	62.1	627	51.4
65歳以上	754	33.1	291	27.5	463	37.9
合 計	2,280	100.0	1,059	100.0	1,221	100.0

資料：国勢調査

5. 人口動態

自然動態

各年1月～12月

年 別	出 生			死 亡			自 然 増 加		
	総 数	男	女	総 数	男	女	総 数	男	女
昭和 60	918	467	451	503	291	212	415	176	239
61	898	461	437	473	267	206	425	194	231
62	802	393	409	468	275	193	334	118	216
63	799	428	371	507	295	212	292	133	159
平成 元	684	340	344	493	255	238	191	85	106
2	749	388	361	538	304	234	211	84	127
3	720	355	365	527	299	228	193	56	137
4	715	380	335	538	308	230	177	72	105
5	694	339	355	611	353	258	83	△ 14	97
6	692	367	325	561	303	258	131	64	67
7	667	334	333	585	337	248	82	△ 3	85
8	687	350	337	617	345	272	70	5	65
9	686	336	350	609	325	284	77	11	66
10	669	332	337	597	317	280	72	15	57
11	640	312	328	579	337	242	61	△ 25	86
12	617	326	291	639	337	302	△ 22	△ 11	△ 11
13	618	292	326	623	334	289	△ 5	△ 42	37
14	629	318	311	655	349	306	△ 26	△ 31	5
15	585	298	287	667	341	326	△ 82	△ 43	△ 39
16	568	300	268	640	351	289	△ 72	△ 51	△ 21
17	493	247	246	704	376	328	△ 211	△ 129	△ 82
18	518	259	259	649	348	301	△ 131	△ 89	△ 42
19	460	228	232	712	394	318	△ 252	△ 166	△ 86
20	498	261	237	704	398	306	△ 206	△ 137	△ 69
21	471	242	229	706	369	337	△ 235	△ 127	△ 108

社会動態

年 別	転 入			転 出			社 会 増 加		
	総 数	男	女	総 数	男	女	総 数	男	女
昭和 60	4,268	2,463	1,805	5,265	2,926	2,339	△ 997	△ 463	△ 534
61	4,077	2,335	1,742	4,905	2,752	2,153	△ 828	△ 417	△ 411
62	4,293	2,522	1,771	5,546	3,096	2,450	△ 1,253	△ 574	△ 679
63	3,971	2,295	1,676	4,765	2,652	2,113	△ 794	△ 357	△ 437
平成 元	4,050	2,337	1,713	4,630	2,705	1,925	△ 580	△ 368	△ 212
2	3,895	2,266	1,629	4,609	2,674	1,935	△ 714	△ 408	△ 306
3	3,856	2,241	1,615	4,635	2,685	1,950	△ 779	△ 444	△ 335
4	3,930	2,318	1,612	4,459	2,619	1,840	△ 529	△ 301	△ 228
5	4,019	2,365	1,654	4,241	2,406	1,835	△ 222	△ 41	△ 181
6	3,611	2,098	1,513	4,033	2,288	1,745	△ 422	△ 190	△ 232
7	3,773	2,211	1,562	3,877	2,220	1,657	△ 104	△ 9	△ 95
8	3,761	2,192	1,569	3,809	2,183	1,626	△ 48	9	△ 57
9	3,697	2,150	1,547	4,094	2,378	1,716	△ 397	△ 228	△ 169
10	3,616	2,130	1,486	3,927	2,271	1,656	△ 311	△ 141	△ 170
11	3,309	1,905	1,404	3,398	1,920	1,478	△ 89	△ 15	△ 74
12	3,435	1,998	1,437	3,624	2,148	1,476	△ 189	△ 150	△ 39
13	3,318	1,935	1,383	3,533	2,023	1,510	△ 215	△ 88	△ 127
14	3,180	1,871	1,309	3,403	1,977	1,426	△ 223	△ 106	△ 117
15	3,065	1,805	1,260	3,488	2,000	1,488	△ 423	△ 195	△ 228
16	2,981	1,750	1,231	3,547	2,018	1,529	△ 566	△ 268	△ 298
17	2,552	1,525	1,027	3,241	1,956	1,285	△ 689	△ 431	△ 258
18	2,519	1,556	963	3,063	1,852	1,211	△ 544	△ 296	△ 248
19	2,478	1,517	961	3,236	1,929	1,307	△ 758	△ 412	△ 346
20	2,726	1,663	1,063	3,085	1,868	1,217	△ 359	△ 205	△ 154
21	2,536	1,580	956	2,768	1,689	1,079	△ 232	△ 109	△ 123

資料：青森県の人口移動

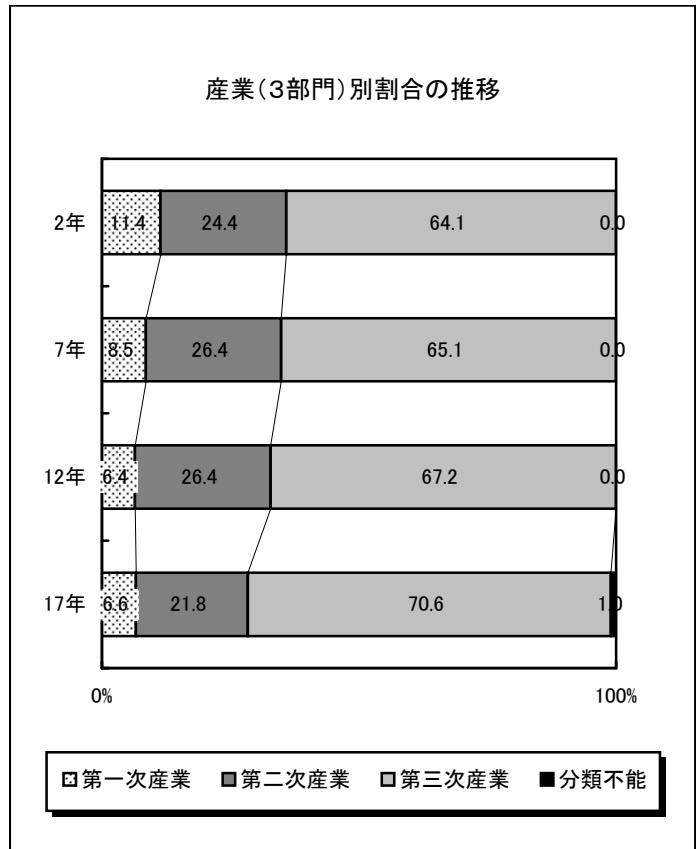
注) 数値はむつ市4地区計

6. 産業（大分類）、男女別 15 歳以上就業者数
（むつ市 4 地区計）

各年 10 月 1 日現在（単位：人、％）

区 分	平成 2 年						平成 7 年						平成 12 年					
	総 数	構成比	男	構成比	女	構成比	総 数	構成比	男	構成比	女	構成比	総 数	構成比	男	構成比	女	構成比
総 数	30,994	100.0	19,009	61.3	11,985	38.7	32,631	100.0	19,767	60.6	12,864	39.4	31,418	100.0	19,025	60.6	12,393	39.4
第 一 次 産 業	3,532	11.4	2,306	7.4	1,226	4.0	2,771	8.5	1,859	5.7	912	2.8	2,007	6.4	1,388	4.4	619	2.0
農 業	1,372	4.4	577	1.9	795	2.6	1,040	3.2	493	1.5	547	1.7	696	2.2	381	1.2	315	1.0
林 業	599	1.9	540	1.7	59	0.2	433	1.3	380	1.2	53	0.2	272	0.9	227	0.7	45	0.1
漁 業	1,561	5.0	1,189	3.8	372	1.2	1,298	4.0	986	3.0	312	1.0	1,039	3.3	780	2.5	259	0.8
第 二 次 産 業	7,574	24.4	4,712	15.2	2,862	9.2	8,623	26.4	5,556	17.0	3,067	9.4	8,286	26.4	5,607	17.8	2,679	8.5
鉱 業	50	0.2	45	0.1	5	0.0	93	0.3	81	0.2	40	0.1	76	0.2	68	0.2	8	0.0
建 設 業	3,955	12.8	3,410	11.0	545	1.8	4,813	14.7	4,201	12.9	686	2.1	4,961	15.8	4,401	14.0	560	1.8
製 造 業	3,569	11.5	1,257	4.1	2,312	7.5	3,717	11.4	1,274	3.9	2,341	7.2	3,249	10.3	1,138	3.6	2,111	6.7
第 三 次 産 業	19,879	64.1	11,986	38.7	7,893	25.5	21,233	65.1	12,351	37.9	8,882	27.2	21,116	67.2	12,026	38.3	9,090	28.9
電 気 ・ ガ ス 熱 供 給 ・ 水 道 業	176	0.6	146	0.5	30	0.1	199	0.6	169	0.5	30	0.1	266	0.8	237	0.8	29	0.0
運 輸 ・ 通 信 業	1,538	5.0	1,355	4.4	183	0.6	1,485	4.6	1,302	4.0	183	0.6	1,417	4.5	1,200	3.8	217	0.7
卸 売 ・ 小 売 業 飲 食	6,390	20.6	2,925	9.4	3,465	11.2	6,822	20.9	2,976	9.1	3,846	11.8	6,540	20.8	2,823	9.0	3,717	11.8
金 融 ・ 保 険 業	830	2.7	397	1.3	433	1.4	759	2.3	358	1.1	401	1.2	745	2.4	337	1.1	408	1.3
不 動 産 業	111	0.4	69	0.2	42	0.1	105	0.3	67	0.2	38	0.1	100	0.3	58	0.2	42	0.1
サ ー ビ ス 業	6,535	21.1	3,171	10.2	3,364	10.9	7,424	22.8	3,529	10.8	3,895	11.9	7,773	24.7	3,578	11.4	4,195	13.4
公 務	4,299	13.9	3,923	12.7	376	1.2	4,439	13.6	3,950	12.1	489	1.5	4,275	13.6	3,793	12.1	482	1.5
分 類 不 能	9	0.0	5	0.0	4	0.0	4	0.0	1	0.0	3	0.0	9	0.0	4	0.0	5	0.0

区 分	平成 17 年					
	総 数	構成比	男	構成比	女	構成比
総 数	28,832	100.0	17,062	59.2	11,770	40.8
第 一 次 産 業	1,900	6.6	1,262	4.4	638	2.2
農 業	692	2.4	369	1.3	323	1.1
林 業	235	0.8	195	0.7	40	0.1
漁 業	973	3.4	698	2.4	275	1.0
第 二 次 産 業	6,293	21.8	4,211	14.6	2,082	7.2
鉱 業	50	0.2	45	0.2	5	0.0
建 設 業	3,606	12.5	3,205	11.1	401	1.4
製 造 業	2,637	9.1	961	3.3	1,676	5.8
第 三 次 産 業	20,365	70.6	11,402	39.5	8,963	31.1
電 気 ・ ガ ス 熱 供 給 ・ 水 道 業	251	0.9	229	0.8	22	0.1
情 報 通 信 業	93	0.3	64	0.2	29	0.1
運 輸 業	944	3.3	833	2.9	111	0.4
卸 売 ・ 小 売 業	4,912	17.0	2,301	8.0	2,611	9.1
金 融 ・ 保 険 業	639	2.2	265	0.9	374	1.3
不 動 産 業	112	0.4	72	0.2	40	0.1
飲 食 店 ・ 宿 泊 業	1,557	5.4	446	1.5	1,111	3.9
医 療 ・ 福 祉	2,623	9.1	668	2.3	1,955	6.8
教 学 支 援 業	1,347	4.7	648	2.2	699	2.4
複 合 サ ー ビ ス 事 業	428	1.5	295	1.0	133	0.5
サ ー ビ ス 業	3,417	11.9	2,031	7.0	1,386	4.8
公 務	4,042	14.0	3,550	12.3	492	1.7
分 類 不 能	274	1.0	187	0.6	87	0.3



資料：国勢調査

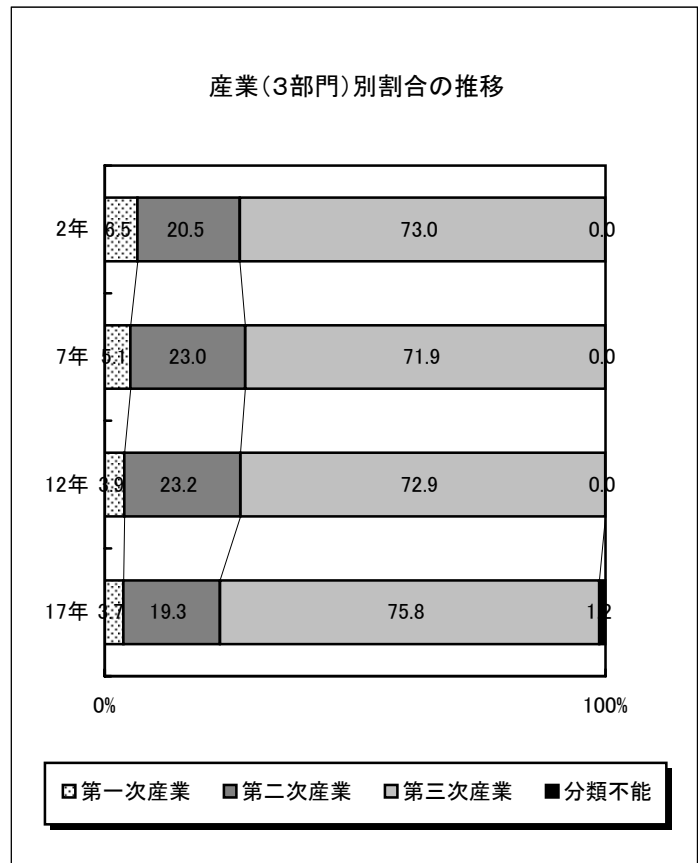
注）四捨五入の関係で総数と内訳の計は必ずしも一致しない

6. 産業（大分類）、男女別15歳以上就業者数
（むつ地区）

各年10月1日現在（単位：人、％）

区分	平成2年						平成7年						平成12年					
	総数	構成比	男	構成比	女	構成比	総数	構成比	男	構成比	女	構成比	総数	構成比	男	構成比	女	構成比
総数	21,830	100.0	13,497	61.8	8,333	38.2	23,736	100.0	14,485	61.0	9,251	39.0	23,671	100.0	14,447	61.0	9,224	39.0
第一次産業	1,415	6.5	850	3.9	565	2.6	1,203	5.1	751	3.2	452	1.9	917	3.9	581	2.5	336	1.4
農業	794	3.6	384	1.8	410	1.9	674	2.8	355	1.5	319	1.3	496	2.1	281	1.2	215	0.9
林業	211	1.0	191	0.9	20	0.1	170	0.7	150	0.6	20	0.1	120	0.5	100	0.4	20	0.1
漁業	410	1.9	275	1.3	135	0.6	359	1.5	246	1.0	113	0.5	301	1.3	200	0.8	101	0.4
第二次産業	4,481	20.5	2,775	12.7	1,706	7.8	5,467	23.0	3,564	15.0	1,903	8.0	5,492	23.2	3,772	15.9	1,720	7.3
鉱業	28	0.1	25	0.1	3	0.0	57	0.2	52	0.2	5	0.0	61	0.3	55	0.2	6	0.0
建設業	2,241	10.3	1,901	8.7	340	1.6	3,061	12.9	2,636	11.1	425	1.8	3,284	13.9	2,887	12.2	397	1.7
製造業	2,212	10.1	849	3.9	1,363	6.2	2,349	9.9	876	3.7	1,473	6.2	2,147	9.1	830	3.5	1,317	5.6
第三次産業	15,928	73.0	9,868	45.2	6,060	27.8	17,065	71.9	10,170	42.8	6,895	29.0	17,257	72.9	10,093	42.6	7,164	30.3
電気・ガス 熱供給・水道業	160	0.7	133	0.6	27	0.1	176	0.7	153	0.6	23	0.1	238	1.0	215	0.9	23	0.0
運輸・通信業	1,152	5.3	1,008	4.6	144	0.7	1,102	4.6	960	4.0	142	0.6	1,137	4.8	959	4.1	178	0.8
卸売・小売業	4,913	22.5	2,288	10.5	2,625	12.0	5,288	22.3	2,342	9.9	2,946	12.4	5,186	21.9	2,266	9.6	2,920	12.3
飲食	657	3.0	323	1.5	334	1.5	619	2.6	295	1.2	324	1.4	593	2.5	268	1.1	325	1.4
金融・保険業	101	0.5	61	0.3	40	0.2	97	0.4	63	0.3	34	0.1	91	0.4	51	0.2	40	0.2
不動産業	5,026	23.0	2,449	11.2	2,577	11.8	5,805	24.5	2,753	11.6	3,052	12.9	6,154	26.0	2,871	12.1	3,283	13.9
サービス業	3,919	18.0	3,606	16.5	313	1.4	3,978	16.8	3,604	15.2	374	1.6	3,858	16.3	3,463	14.6	395	1.7
公務	6	0.0	4	0.0	2	0.0	1	0.0	0	0.0	1	0.0	5	0.0	1	0.0	4	0.0
分類不能																		

区分	平成17年					
	総数	構成比	男	構成比	女	構成比
総数	21,984	100.0	13,198	60.0	8,786	40.0
第一次産業	817	3.7	530	2.4	287	1.3
農業	408	1.9	241	1.1	167	0.8
林業	106	0.5	87	0.4	19	0.1
漁業	303	1.4	202	0.9	101	0.5
第二次産業	4,232	19.3	2,894	13.2	1,338	6.1
鉱業	35	0.2	32	0.1	3	0.0
建設業	2,486	11.3	2,183	9.9	303	1.4
製造業	1,711	7.8	679	3.1	1,032	4.7
第三次産業	16,666	75.8	9,590	43.6	7,076	32.2
電気・ガス 熱供給・水道業	235	1.1	215	1.0	20	0.1
情報通信業	85	0.4	59	0.3	26	0.1
運輸業	736	3.3	648	2.9	88	0.4
卸売・小売業	3,780	17.2	1,806	8.2	1,974	9.0
金融・保険業	515	2.3	216	1.0	299	1.4
不動産業	106	0.5	69	0.3	37	0.2
飲食店・宿泊業	1,281	5.8	370	1.7	911	4.1
医療・福祉	2,079	9.5	549	2.5	1,530	7.0
教育 学習支援業	1,134	5.2	554	2.5	580	2.6
複合サービス事業	296	1.3	207	0.9	89	0.4
サービス業	2,791	12.7	1,661	7.6	1,130	5.1
公務	3,628	16.5	3,236	14.7	392	1.8
分類不能	269	1.2	184	0.8	85	0.4



資料：国勢調査

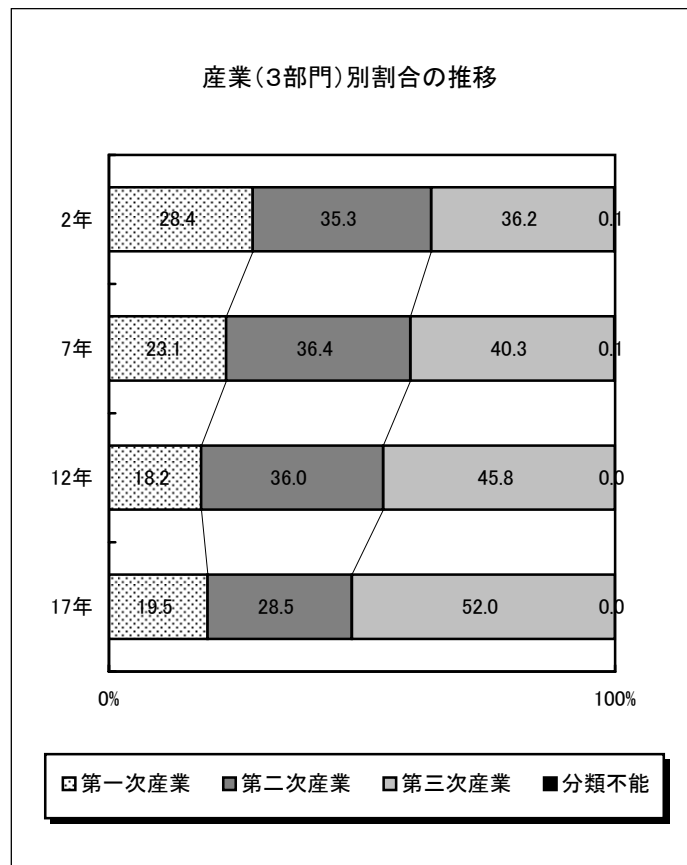
注) 四捨五入の関係で総数と内訳の計は必ずしも一致しない

6. 産業（大分類）、男女別15歳以上就業者数
（川内地区）

各年10月1日現在（単位：人、％）

区分	平成2年						平成7年						平成12年					
	総数	構成比	男	構成比	女	構成比	総数	構成比	男	構成比	女	構成比	総数	構成比	男	構成比	女	構成比
総数	3,257	100.0	2,095	64.3	1,162	35.7	2,785	100.0	1,727	62.0	1,058	38.0	2,417	100.0	1,506	62.3	911	37.7
第一次産業	924	28.4	569	17.5	355	10.9	644	23.1	416	14.9	228	8.2	440	18.2	276	11.4	164	6.8
農業	343	10.5	130	4.0	213	6.5	214	7.7	99	3.6	115	4.1	157	6.5	77	3.2	80	3.3
林業	187	5.7	170	5.2	17	0.5	124	4.5	109	3.9	15	0.5	67	2.8	59	2.4	8	0.3
漁業	394	12.1	269	8.3	125	3.8	306	11.0	208	7.5	98	3.5	216	8.9	140	5.8	76	3.1
第二次産業	1,151	35.3	840	25.8	311	9.5	1,015	36.4	690	24.8	325	11.7	869	36.0	640	26.5	229	9.5
鉱業	13	0.4	13	0.4	0	0.0	14	0.5	12	0.4	2	0.1	12	0.5	10	0.4	2	0.1
建設業	840	25.8	725	22.3	115	3.5	661	23.7	566	20.3	95	3.4	600	24.8	538	22.3	62	2.6
製造業	298	9.1	102	3.1	196	6.0	340	12.2	112	4.0	228	8.2	257	10.6	92	3.8	165	6.8
第三次産業	1,180	36.2	685	21.0	495	15.2	1,123	40.3	620	22.3	503	18.1	1,107	45.8	589	24.4	518	21.4
電気・ガス 熱供給・水道業	7	0.2	5	0.2	2	0.1	11	0.4	7	0.3	4	0.1	16	0.7	13	0.5	3	0.0
運輸・通信業	116	3.6	107	3.3	9	0.3	91	3.3	82	2.9	9	0.3	65	2.7	59	2.4	6	0.2
卸売・小売業 飲食	398	12.2	178	5.5	220	6.8	354	12.7	150	5.4	204	7.3	332	13.7	137	5.7	195	8.1
金融・保険業	39	1.2	18	0.6	21	0.6	27	1.0	14	0.5	13	0.5	35	1.4	16	0.7	19	0.8
不動産業	3	0.1	3	0.1	0	0.0	0	0.0	0	0.0	0	0.0	0	0.0	0	0.0	0	0.0
サービス業	469	14.4	247	7.6	222	6.8	485	17.4	241	8.7	244	8.8	513	21.2	238	9.8	275	11.4
公務	148	4.5	127	3.9	21	0.6	155	5.6	126	4.5	29	1.0	146	6.0	126	5.2	20	0.8
分類不能	2	0.1	1	0.0	1	0.0	3	0.1	1	0.0	2	0.1	1	0.0	1	0.0	0	0.0

区分	平成17年					
	総数	構成比	男	構成比	女	構成比
総数	2,094	100.0	1,254	59.9	840	40.1
第一次産業	408	19.5	270	12.9	138	6.6
農業	145	6.9	86	4.1	59	2.8
林業	64	3.1	54	2.6	10	0.5
漁業	199	9.5	130	6.2	69	3.3
第二次産業	597	28.5	436	20.8	161	7.7
鉱業	10	0.5	8	0.4	2	0.1
建設業	369	17.6	340	16.2	29	1.4
製造業	218	10.4	88	4.2	130	6.2
第三次産業	1,088	52.0	547	26.1	541	25.8
電気・ガス 熱供給・水道業	9	0.4	8	0.4	1	0.0
情報通信業	1	0.0	0	0.0	1	0.0
運輸業	54	2.6	47	2.2	7	0.3
卸売・小売業	300	14.3	130	6.2	170	8.1
金融・保険業	31	1.5	13	0.6	18	0.9
不動産業	1	0.0	1	0.0	0	0.0
飲食店・宿泊業	64	3.1	19	0.9	45	2.1
医療・福祉	203	9.7	47	2.2	156	7.4
教育 学習支援業	66	3.2	32	1.5	34	1.6
複合サービス事業	40	1.9	26	1.2	14	0.7
サービス業	159	7.6	95	4.5	64	3.1
公務	160	7.6	129	6.2	31	1.5
分類不能	1	0.0	1	0.0	0	0.0



注）四捨五入の関係で総数と内訳の計は必ずしも一致しない

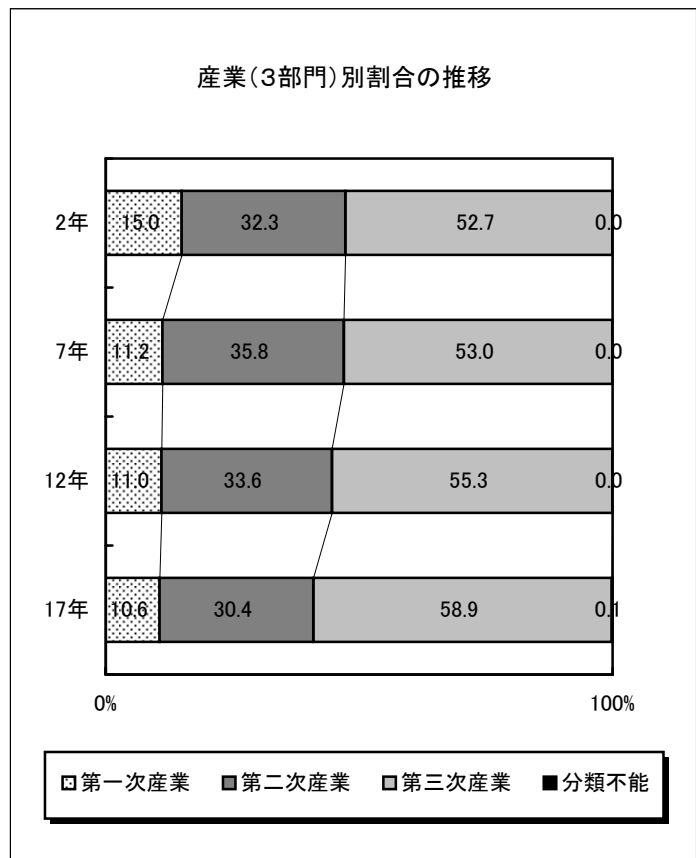
資料：国勢調査

6. 産業（大分類）、男女別15歳以上就業者数
（大畑地区）

各年10月1日現在（単位：人、％）

区分	平成2年						平成7年						平成12年					
	総数	構成比	男	構成比	女	構成比	総数	構成比	男	構成比	女	構成比	総数	構成比	男	構成比	女	構成比
総数	4,364	100.0	2,464	56.5	1,900	43.5	4,615	100.0	2,644	57.3	1,971	42.7	4,119	100.0	2,301	55.9	1,818	44.1
第一次産業	653	15.0	597	13.7	56	1.3	515	11.2	465	10.1	50	1.1	455	11.0	397	9.6	58	1.4
農業	54	1.2	29	0.7	25	0.6	35	0.8	14	0.3	21	0.5	28	0.7	17	0.4	11	0.3
林業	108	2.5	95	2.2	13	0.3	80	1.7	68	1.5	12	0.3	53	1.3	41	1.0	12	0.3
漁業	491	11.3	473	10.8	18	0.4	400	8.7	383	8.3	17	0.4	374	9.1	339	8.2	35	0.8
第二次産業	1,410	32.3	695	15.9	715	16.4	1,652	35.8	943	20.4	709	15.4	1,386	33.6	822	20.0	564	13.7
鉱業	9	0.2	7	0.2	2	0.0	22	0.5	17	0.4	5	0.1	2	0.0	2	0.0	0	0.0
建設業	472	10.8	411	9.4	61	1.4	739	16.0	675	14.6	64	1.4	717	17.4	641	15.6	76	1.8
製造業	929	21.3	277	6.3	652	14.9	891	19.3	251	5.4	640	13.9	667	16.2	179	4.3	488	11.8
第三次産業	2,300	52.7	1,172	26.9	1,128	25.8	2,448	53.0	1,236	26.8	1,212	26.3	2,277	55.3	1,081	26.2	1,196	29.0
電気・ガス 熱供給・水道業	6	0.1	5	0.1	1	0.0	7	0.2	5	0.1	2	0.0	9	0.2	6	0.1	3	0.0
運輸・通信業	226	5.2	201	4.6	25	0.6	250	5.4	223	4.8	27	0.6	181	4.4	156	3.8	25	0.6
卸売・小売業 飲食	923	21.2	401	9.2	522	12.0	959	20.8	404	8.8	555	12.0	866	21.0	351	8.5	515	12.5
金融・保険業	126	2.9	53	1.2	73	1.7	102	2.2	45	1.0	57	1.2	105	2.5	49	1.2	56	1.4
不動産業	7	0.2	5	0.1	2	0.0	8	0.2	4	0.1	4	0.1	9	0.2	7	0.2	2	0.0
サービス業	856	19.6	384	8.8	472	10.8	946	20.5	428	9.3	518	11.2	926	22.5	379	9.2	547	13.3
公務	156	3.6	123	2.8	33	0.8	176	3.8	127	2.8	49	1.1	181	4.4	133	3.2	48	1.2
分類不能	1	0.0	0	0.0	1	0.0	0	0.0	0	0.0	0	0.0	1	0.0	1	0.0	0	0.0

区分	平成17年					
	総数	構成比	男	構成比	女	構成比
総数	3,672	100.0	2,001	54.5	1,671	45.5
第一次産業	390	10.6	325	8.9	65	1.8
農業	35	1.0	20	0.5	15	0.4
林業	45	1.2	36	1.0	9	0.2
漁業	310	8.4	269	7.3	41	1.1
第二次産業	1,115	30.4	652	17.8	463	12.6
鉱業	5	0.1	5	0.1	0	0.0
建設業	526	14.3	472	12.9	54	1.5
製造業	584	15.9	175	4.8	409	11.1
第三次産業	2,163	58.9	1,022	27.8	1,141	31.1
電気・ガス 熱供給・水道業	6	0.2	5	0.1	1	0.0
情報通信業	5	0.1	4	0.1	1	0.0
運輸業	130	3.5	117	3.2	13	0.4
卸売・小売業	724	19.7	320	8.7	404	11.0
金融・保険業	86	2.3	34	0.9	52	1.4
不動産業	5	0.1	2	0.1	3	0.1
飲食店・宿泊業	186	5.1	52	1.4	134	3.6
医療・福祉	269	7.3	50	1.4	219	6.0
教育 学習支援業	119	3.2	50	1.4	69	1.9
複合サービス事業	63	1.7	44	1.2	19	0.5
サービス業	406	11.1	234	6.4	172	4.7
公務	164	4.5	110	3.0	54	1.5
分類不能	4	0.1	2	0.1	2	0.1



資料：国勢調査

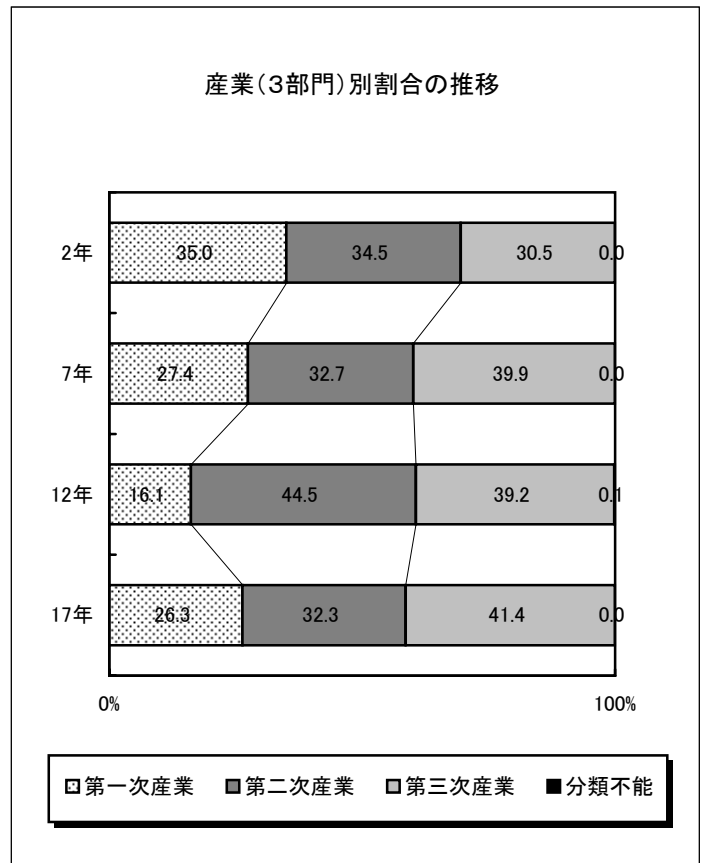
注) 四捨五入の関係で総数と内訳の計は必ずしも一致しない

6. 産業（大分類）、男女別15歳以上就業者数
（脇野沢地区）

各年10月1日現在（単位：人、％）

区 分	平成 2 年						平成 7 年						平成 12 年					
	総 数	構成比	男	構成比	女	構成比	総 数	構成比	男	構成比	女	構成比	総 数	構成比	男	構成比	女	構成比
総 数	1,543	100.0	953	61.8	590	38.2	1,495	100.0	911	60.9	584	39.1	1,211	100.0	771	63.7	440	36.3
第 一 次 産 業	540	35.0	290	18.8	250	16.2	409	27.4	227	15.2	182	12.2	195	16.1	134	11.1	61	5.0
農 業	181	11.7	34	2.2	147	9.5	117	7.8	25	1.7	92	6.2	15	1.2	6	0.5	9	0.7
林 業	93	6.0	84	5.4	9	0.6	59	3.9	53	3.5	6	0.4	32	2.6	27	2.2	5	0.4
漁 業	266	17.2	172	11.1	94	6.1	233	15.6	149	10.0	84	5.6	148	12.2	101	8.3	47	3.9
第 二 次 産 業	532	34.5	402	26.1	130	8.4	489	32.7	359	24.0	130	8.7	539	44.5	373	30.8	166	13.7
鉱 業	0	0.0	0	0.0	0	0.0	0	0.0	0	0.0	28	1.9	1	0.1	1	0.1	0	0.0
建 設 業	402	26.1	373	24.2	29	1.9	352	23.5	324	21.7	102	6.8	360	29.7	335	27.7	25	2.1
製 造 業	130	8.4	29	1.9	101	6.5	137	9.2	35	2.3	0	0.0	178	14.7	37	3.1	141	11.6
第 三 次 産 業	471	30.5	261	16.9	210	13.6	597	39.9	325	21.7	272	18.2	475	39.2	263	21.7	212	17.5
電 気 ・ ガ ス 熱 供 給 ・ 水 道 業	3	0.2	3	0.2	0	0.0	5	0.3	4	0.3	1	0.1	3	0.2	3	0.2	0	0.0
運 輸 ・ 通 信 業	44	2.9	39	2.5	5	0.3	42	2.8	37	2.5	5	0.3	34	2.8	26	2.1	8	0.7
卸 売 ・ 小 売 業 飲 食	156	10.1	58	3.8	98	6.4	221	14.8	80	5.4	141	9.4	156	12.9	69	5.7	87	7.2
金 融 ・ 保 険 業	8	0.5	3	0.2	5	0.3	11	0.7	4	0.3	7	0.5	12	1.0	4	0.3	8	0.7
不 動 産 業	0	0.0	0	0.0	0	0.0	0	0.0	0	0.0	0	0.0	0	0.0	0	0.0	0	0.0
サ ー ビ ス 業	184	11.9	91	5.9	93	6.0	188	12.6	107	7.2	81	5.4	180	14.9	90	7.4	90	7.4
公 務	76	4.9	67	4.3	9	0.6	130	8.7	93	6.2	37	2.5	90	7.4	71	5.9	19	1.6
分 類 不 能	0	0.0	0	0.0	0	0.0	0	0.0	0	0.0	0	0.0	2	0.1	1	0.1	1	0.1

区 分	平成 17 年					
	総 数	構成比	男	構成比	女	構成比
総 数	1,082	100.0	609	56.3	473	43.7
第 一 次 産 業	285	26.3	137	12.7	148	13.7
農 業	104	9.6	22	2.0	82	7.6
林 業	20	1.8	18	1.7	2	0.2
漁 業	161	14.9	97	9.0	64	5.9
第 二 次 産 業	349	32.3	229	21.2	120	11.1
鉱 業	0	0.0	0	0.0	0	0.0
建 設 業	225	20.8	210	19.4	15	1.4
製 造 業	124	11.5	19	1.8	105	9.7
第 三 次 産 業	448	41.4	243	22.5	205	18.9
電 気 ・ ガ ス 熱 供 給 ・ 水 道 業	1	0.1	1	0.1	0	0.0
情 報 通 信 業	2	0.2	1	0.1	1	0.1
運 輸 業	24	2.2	21	1.9	3	0.3
卸 売 ・ 小 売 業	106	10.0	45	4.2	63	5.8
金 融 ・ 保 険 業	7	0.6	2	0.2	5	0.5
不 動 産 業	0	0.0	0	0.0	0	0.0
飲 食 店 ・ 宿 泊 業	20	2.4	5	0.5	15	1.9
医 療 ・ 福 祉	72	6.7	22	2.0	50	4.6
教 学 支 援 業	28	2.6	12	1.1	16	1.5
複 合 サ ー ビ ス 事 業	29	2.7	18	1.7	11	1.0
サ ー ビ ス 業	61	5.6	41	3.8	20	1.8
公 務	90	8.3	75	6.9	15	1.4
分 類 不 能	0	0.0	0	0.0	0	0.0



資料：国勢調査

注) 四捨五入の関係で総数と内訳の計は必ずしも一致しない