

お礼の品
カタログ



青森県
むつ市

厳選！ ふるさと納税



MUTSU CITY



〈ふるさと納税に関するお問い合わせ〉
青森県むつ市 経済部 ふるさと納税推進室 〒035-8686 青森県むつ市中央一丁目3番1号
TEL : 0175-22-1111(代表) FAX : 0175-22-1373 e-mail : furusatonozei@city.mutsu.lg.jp

ふるさと納税とは?

近ごろよく耳にする「ふるさと納税」

「ふるさと納税」とは、自分の生まれ故郷や応援したい自治体に寄附ができる制度です。

手続きをすると、所得税や住民税の控除が受けられる上に、地域の特産品がお礼の品として贈られます。

ふるさと納税4つのポイント

1/ 税金の控除が受けられる

原則として寄附金額のうち、2,000円を超える部分が控除の対象となります。
(所得や家族構成によって限度額が異なります。)

2/ 使い道を選べる

寄附金を何に役立ててほしいかを自分で選べます。

3/ 特産品やサービスが受けられる

寄附をするとお礼の品がもらえる自治体があります。

4/ 生まれ故郷でなくてもOK

生まれ故郷や特別な関わりがなくても、応援したい自治体に寄附が出来ます。

ふるさと納税の使い道

01 下北ジオパークを盛り上げるために



例えば、教育に
豊かな自然や地域に根ざした文化や伝統等の地域資源について学び、地域への愛着と誇りを育む体験活動を推進するため、ジオパークを活用した学習や取り組みへの支援に活用しています。

02 安心して暮らせるまちづくりのために



例えば、安全確保に
災害対策はもちろんのこと、交差点で子どもたちを見守っている交通整備員の配置や、小学校一年生に配られる黄色い帽子の購入に活用しています。

03 子どもたちの未来のために



例えば、教育環境の整備に
学校図書を購入をはじめとした、子どもたちの健全な育成とひとつづくりのための教育環境の整備に活用されています。

04 産業の活性化のために



例えば、地域産業の活性化に
「むつ市のうまいは日本一!」をキャッチフレーズに、地産地消に加え、むつ市自慢の特産品を国内外に発信し、販路拡大や外貨獲得に向けた地産外商など、「稼げる自治体」を目指して取り組んでいます。

05 緊急時において市民生活を守るために



例えば、緊急支援対策のために
大規模な災害により被害にあった事業者や生産施設、生産品に対する見舞金の支給等、災害時の緊急支援対策に活用しています。

皆さまのその思いが
“笑顔がやく
希望のまち むつ”
に繋がっています!!



お手続きの流れ

1 お申し込み (郵送・FAXの場合)

■ 寄附申込書に必要事項をご記入の上、下記までお送りください。

宛先 〒035-8686 青森県むつ市中央一丁目8番1号
むつ市 経済部 ふるさと納税推進室

FAX 0175-22-1373



申込書のダウンロードはこちら

2 寄附金のご入金

■ いずれかの方法でご入金をお願いいたします。

郵便振替

銀行振込

現金書留

自治体窓口

※ 寄附申込書を確認後、市から手数料無料の納付書 (郵便振替) と振込先についての書類を送付いたします。
銀行振込の場合、手数料は寄附者のご負担となります。



3 お礼の品・証明書等の発送

■ 入金確認後、お選びいただいたお礼の品をお送りいたします。

お礼の品とは別に、寄附金受領証明書と寄附金税額控除に係る申告特例申請書 (ワンストップ特例申請) を送付いたします。

※ 証明書等の発送にはご入金から1~2ヶ月程度要します。確定申告に必要ですので、大切に保管してください。

4 確定申告・ワンストップ特例申請

■ 控除を受けるためには、確定申告またはワンストップ特例申請が必要です。

確定申告を行う場合

寄附金受領証明書をお持ちになり、寄附をした翌年の期間内に確定申告を行ってください。

ワンストップ特例申請を行う場合 (確定申告不要)

寄附先の自治体に「寄附金税額控除に係る申告特例申請書」を提出することで、確定申告を行わずに税額控除を受けることが出来ます。ただし、適用されるのは確定申告不要の給与所得者等で、ふるさと納税を行う自治体が5団体以内である場合に限られます。



申し込み前にご確認ください

■ 個人情報の取り扱いについて

- むつ市は、お礼品の配送に係る業務および問い合わせ業務 (寄附情報の提供サービスを含む) を株式会社さとふるに委託しており、寄附申込情報を株式会社さとふるに提供いたします。
- 寄附決済完了後、株式会社さとふるよりお礼品配送および配送情報その他の情報の確認方法に関するご案内をいたします。
- ご提供いただいた個人情報はふるさと納税に関する業務 (DM 発送等を含む) 以外には一切使用いたしません。

■ お礼品について

- お礼品は株式会社さとふるにて発注・配送管理をしているため、お礼品は株式会社さとふる名にてお届けします (一部お礼品を除く)。
- お礼品のお届けにつきまして、到着日時の指定は対応しておりませんのでご了承ください。
- お礼品毎にお届け時期が異なります。なお、寄附受付状況により、お届けまでに時間を要する場合がございますのでご理解の程よろしくお願いたします。
- お届けいたしますお礼品は確実に受取ります。長期不在等寄附者様事由による返送、劣化においては再送は出来ません。

- 梱包はお礼品毎に個別に実施してお届けいたします (複数のお礼品の同一梱包は出来ません)。
- 離島にはクール便でのお届けが出来ませんのでご注意ください。クール便のお礼品をご選択された場合は代替品のお届けとなります。
- お礼品の画像には、収穫直後の実物写真、梱包時の写真、調理写真やイメージ写真等もございますので、お礼品選択時のイメージと異なる場合がございますので、あらかじめご了承ください。
- 生産者や天候等の都合により、予告なくお礼品の内容を変更させていただく場合がございます。

■ その他

- 「寄附金受領証明書」のお届けは、ご入金から1~2ヶ月程度要します。なお、お礼品のお届けとは別に、「寄附金税額控除に係る申告特例申請書」を同封してお送りいたします。
- むつ市に住民登録されている方につきましては、お礼品をお送りすることができませんので、ご了承ください。

20歳未満の方の飲酒は法律で禁じられています。酒類は20歳未満の方はお申込みになれません。

インターネットでお申し込み

■ 各ポータルサイトからお申し込みください。

※ サイトによっては掲載されていないお礼の品もございますので、あらかじめご了承ください。
※ 決済方法やお礼品、個人情報の取り扱いについては各サイトをご確認ください。

さとふる



ふるさとチョイス



楽天



ふるなび



JRE MALL



さとふる

<https://www.satofull.jp/>

ふるさとチョイス

<https://www.furusato-tax.jp/>

楽天

<https://event.rakuten.co.jp/furusato/>

ふるなび

<https://furunabi.jp/>

JRE MALL

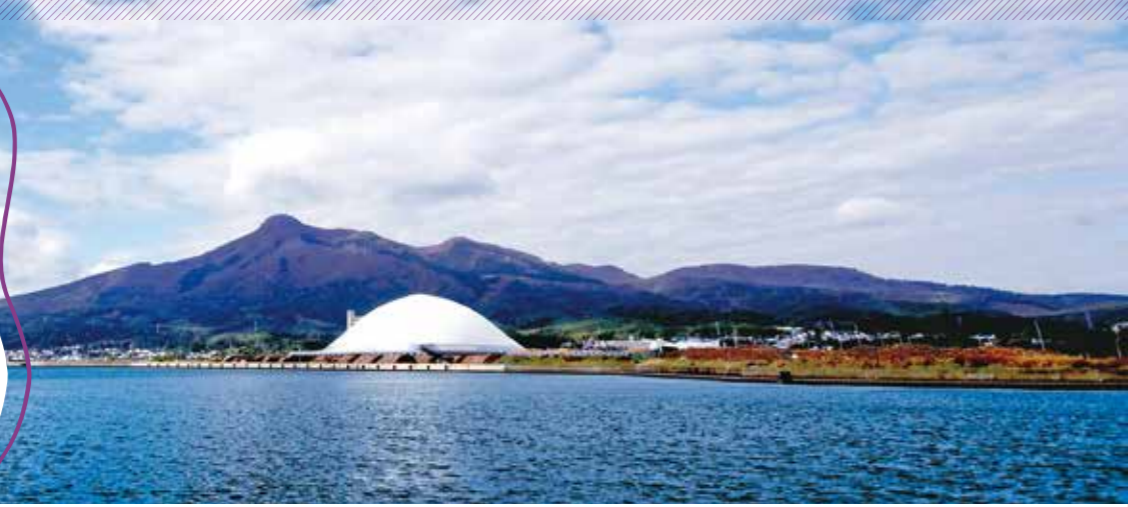
<https://www.jreastmall.com/shop/furusato/top.aspx>



トップページから「むつ市」を検索!!



「むつ市」って
どんなところ？



むつ市は、本州最北端の下北半島に位置しており、津軽海峡、平館海峡、陸奥湾の3つの海に囲まれ、「陸奥湾ホタテ」「海峡サーモン」など海の食材が豊富にあります。市の面積の多くが下北半島国立公園に指定されており、日本三大霊場の「恐山」や、「薬研」「湯野川」に代表される温泉、国の天然記念物である「北限のサル」など、自然の恵み豊かな街です。
また、むつ市を含む下北半島5市町村は、「大地・生態系・人々の営み」のつながりを学び、楽しむ日本ジオパークに認定され、平成28年9月に「下北ジオパーク」が誕生しました。



ちぢり浜
大畑地区にある、多様な生きものがくらす岩石海岸。波で削られてきた海食地形が見られます。



川内川溪谷
川内地区にある下北一の水量を誇る溪谷。溪谷に沿った遊歩道もあり、散歩が楽しめます。



鯛島
脇野沢の沖合にぼつんと浮かぶ、鯛が泳いでいるように見える無人島。近くの愛宕山公園からは陸奥湾と鯛島を一望できます。

「ホタテ」や「海峡サーモン」といった海の幸だけでなく、むつ市にはブランド牛の「下北牛」や「一球入魂かぼちゃ」「夏秋いちご」など大地の恵みもたくさんあります。さらにご当地グルメの「大湊海目カレー」「大湊Sora空っ」もオススメです。



むつ市のうまいは
日本一！（食）



下北最高峰「釜臥山」
下北半島の中央にそびえる標高878mの釜臥山。その頂上付近の展望台からは、北に北海道、南に陸奥湾を挟んで八甲田山や岩木山が望める360度の大パノラマ。夜には「光のアゲハチョウ」と称されるむつ市街の美しい夜景を堪能できます。

「下北最大の夏祭り」「田名部祭り」
県の無形民俗文化財に指定され、370年以上の歴史を持つと言われる田名部まつり。8月18日から20日までの期間中には、豪華絢爛な5台の山車が市内を練り歩きます。最終日には山車が勢揃いし「五車別れ」が行われ、来年の再会を誓います。哀愁を帯びた祇園囃子を聴きながら、下北の短いながらも暑い夏を味わえます。



ACCESS

むつ市PRキャラクター
ムッシュ・ムチュラン1世

鉄道をご利用の場合
■東京駅▶（「東北新幹線」で約2時間50分）八戸駅▶（「青い森鉄道」で約44分）野辺地駅 ▶（「JR大湊線」で約56分）下北駅 または（「JR大湊線」で約62分）大湊駅

飛行機をご利用の場合
■三沢空港▶（バスで約23分）三沢駅▶（「青い森鉄道」で約25分）野辺地駅▶（「JR大湊線」で約56分）下北駅
■青森空港▶（バスで約43分）青森駅▶（「青い森鉄道」で約44分）野辺地駅▶（「JR大湊線」で約56分）下北駅

車をご利用の場合
■三沢空港▶（車で約1時間50分）むつ市内 ■青森空港▶（車で約2時間20分）むつ市内
■三沢駅▶（車で約1時間33分）むつ市内 ■青森駅▶（車で約2時間）むつ市内 ■八戸駅▶（車で約1時間55分）むつ市内

オススメのお礼の品！

令和3年度お礼の品人気ランキングTOP5

1

青森ひば
良質な日本三大美林の「青森ひば」。雪国育ちの青森ひばは高い抗菌・消臭効果で知られており、ひばの香りを楽しめる人気商品！

2

海峡サーモン
津軽海峡の荒波で育ったサーモンは、身の締まりと上質な脂の旨味が特徴。「むつ市のうまいは日本一」を代表するブランドサーモンが上位にランクイン。

3

まぐろ
大間のまぐろとはほぼ同じ環境で育った、津軽海峡産まぐろは脂のりが良く、身も締まっています。

4

さば缶
脂の乗った旬の寒鯖を冷凍保存することなく、新鮮なまま缶詰にした鯖缶。保存食としてもオススメです。

5

ほたて（干し貝柱）
陸奥湾産のほたて貝を鮮度抜群の状態乾燥させた干し貝柱。ギュッと凝縮された旨味が口いっぱいに広がります！

下北牛ステーキ

下北半島で育った、赤身肉の旨みが引き立つ下北牛をステーキで！



召し上がり方

- 前日より冷蔵庫で解凍をします。
冷蔵庫の中でじっくり解凍することによって、肉汁もほとんど逃さずに、品質を保ったまま解凍ができます。
- 調理の1時間ほど前から冷蔵庫から出し、肉を常温に戻しておきます。
この時、肉の中心部が冷たい状態だと焼きムラがでてしまう可能性がありますのでご注意ください。
- 調理直前に、肉に塩・胡椒で下味をつけます。フライパンを強火で熱し、そこに牛脂等を入れ、強火～中火で肉の両面にしっかりと焼き色をつけます。
※おすすめの焼き加減は【レア】や【ミディアムレア】です。火が通りすぎないようにご注意ください。
- 焼き色をつけた後は、アルミホイルなどで肉を包み、肉を休ませます（10分ほど）。
こうすることで肉汁を逃さず、中心部までじんわりと加熱され、絶妙な焼き加減になります。



CHECK!
下北牛ステーキには・・・
下北ワインがオススメ!
下北ワインは、ぶどうの栽培から醸造までを本州最北端にあるワイナリーで全て行っています。同じ土地で育ったもの同士のマリージュをお楽しみください。

青森ひばまな板

水気に強く、水切れが良いので長くお使いいただけます！



使用方法

- 〈使用前〉水またはぬるま湯で濡らしてから使用してください。
- 〈使用后〉植物性のたわしなどで水またはぬるま湯で洗浄し、熱湯で消毒してください。
汚れのひどい場合は中性洗剤を使用。
- 〈洗浄後〉乾く前に全体をよく拭き取り、直射日光を避けて木目が水平になるように立てかけて乾燥してください。

青森ひばは・・・
抗菌・防カビ効果もありオススメです!

POINT

担当者イチオシのお礼の品



大人から子供までみんな大好き!!

むつ市民のソウルフード
「アンバター」!!
下北半島で67年間親しまれてきたサンドパンたちがお礼の品として登場!
地元の風景や思い出が浮かんでくる、昔懐かしいパンです。「アンバター」の他、「ピーナツサンド」「チョコピーサンド」のセットでお届けします。（→詳細は21ページ）

青森県下北地方育ちのブランド牛

下北牛



下北牛は日本短角種又は日本短角種に黒毛和牛を交配した牛を、本州最北端下北地域の大自然の中で放牧し乳酸菌を与え肥育したブランド牛です。

本州最北端 下北地域の大自然の中で放牧されているため、脂身が少なくヘルシーで食べ応えのある肉質が特徴です。

赤身と脂身のバランスがよく、肉の旨味と風味を堪能できる濃厚な味わいをお楽しみください。



とろける食感が
美味しい!!



下北牛をすき焼き用にスライスしました。100g毎に個別包装をしているので、お好みの量でお召し上がりいただけます。旨味がたっぷり詰まった肩ロース、風味とコクが溢れ出す肩ロース芯など、下北牛の旨味と風味、とろけるような食感をお楽しみください。

商品番号 **001** 寄附金額 > 24,000円

下北牛 リブロース
すき焼き肉 約300g(約100g×3)

内容：下北牛リブロース(すき焼き)約100g×3【製造地：青森県】
提供：津軽開発(株)
賞味期限：加工日より60日
申込受付期間：通年
発送時期：通年

商品番号 **002** 寄附金額 > 24,000円

下北牛 カタロース(芯)
すき焼き 約300g(約100g×3)

内容：下北牛カタロース芯(すき焼き)約100g×3【製造地：青森県】
提供：津軽開発(株)
賞味期限：加工日より60日
申込受付期間：通年
発送時期：通年

商品番号 **005** 寄附金額 > 24,000円

下北牛 カタロース(リブ側)
すき焼き 約400g(約100g×4)

内容：下北牛カタロースリブ(すき焼き)約100g×4【製造地：青森県】
提供：津軽開発(株)
賞味期限：加工日より60日
申込受付期間：通年
発送時期：通年

焼肉用にカットし、100g毎に個別包装してお届けします。上質な脂身が特徴のヘッドバラ、美しいサシの入った三角バラ、そして濃厚な旨みをお楽しみいただけるヒウチの3種類をご用意しました。

商品番号 **006** 寄附金額 > 20,000円

下北牛 ヘッドバラ
焼肉 約300g(約100g×3)

内容：下北牛ヘッドバラ(焼肉)約100g×3【製造地：青森県】
提供：津軽開発(株)
賞味期限：加工日より60日
申込受付期間：通年
発送時期：通年

商品番号 **007** 寄附金額 > 20,000円

下北牛 三角バラ(カタバラ)
焼肉 約300g(約100g×3)

内容：下北牛三角バラ(焼肉)約100g×3【製造地：青森県】
提供：津軽開発(株)
賞味期限：加工日より60日
申込受付期間：通年
発送時期：通年



商品番号 **008** 寄附金額 > 20,000円

下北牛 ヒウチ(トモサンカク)
焼肉 約300g(約100g×3)

内容：下北牛トモサンカク(焼肉)約100g×3【製造地：青森県】
提供：津軽開発(株)
賞味期限：加工日より60日
申込受付期間：通年
発送時期：通年

希少部位を
お届け!!



赤身と脂身のバランスがよく
食べ応え抜群!! のステーキ…の
美味しいお召し上がり方は
P4をご覧ください!!



商品番号 **009** 寄附金額 > 24,000円

下北牛 リブロース
ステーキ 約300g

内容：下北牛リブロース(ステーキ)約300g【製造地：青森県】
提供：津軽開発(株)
賞味期限：加工日より60日
申込受付期間：通年
発送時期：通年



商品番号 **010** 寄附金額 > 24,000円

下北牛 ミスジ(ホンミスジ)
ステーキ 約300g

内容：下北牛ホンミスジ(ステーキ)約300g【製造地：青森県】
提供：津軽開発(株)
賞味期限：加工日より60日
申込受付期間：通年
発送時期：通年



商品番号 **011** 寄附金額 > 24,000円

下北牛 カタロース(リブ側)
ステーキ 約300g

内容：下北牛カタロースリブ(ステーキ)約300g【製造地：青森県】
提供：津軽開発(株)
賞味期限：加工日より60日
申込受付期間：通年
発送時期：通年



商品番号 **012** 寄附金額 > 24,000円

下北牛 ザブトン(カタロースザブトン)
ステーキ 約300g

内容：下北牛カタロースザブトン(ステーキ)約300g【製造地：青森県】
提供：津軽開発(株)
賞味期限：加工日より60日
申込受付期間：通年
発送時期：通年



商品番号 **013** 寄附金額 > 24,000円

下北牛 カタロース(芯)
ステーキ 約300g

内容：下北牛カタロース芯(ステーキ)約300g【製造地：青森県】
提供：津軽開発(株)
賞味期限：加工日より60日
申込受付期間：通年
発送時期：通年



商品番号 **014** 寄附金額 > 24,000円

下北牛 赤身(ウチモコマリナシ)
ステーキ 約300g

内容：下北牛赤身ウチモコマリナシ(ステーキ)約300g【製造地：青森県】
提供：津軽開発(株)
賞味期限：加工日より60日
申込受付期間：通年
発送時期：通年



商品番号 **015** 寄附金額 > 24,000円

下北牛 イチボ
ステーキ 約300g

内容：下北牛イチボ(ステーキ)約300g【製造地：青森県】
提供：津軽開発(株)
賞味期限：加工日より60日
申込受付期間：通年
発送時期：通年



商品番号 **016** 寄附金額 > 24,000円

下北牛 ラムシン(ランプ)
ステーキ 約300g

内容：下北牛ラムシン(ステーキ)約300g【製造地：青森県】
提供：津軽開発(株)
賞味期限：加工日より60日
申込受付期間：通年
発送時期：通年



商品番号 **017** 寄附金額 > 24,000円

下北牛 シンシン(マルシン)
ステーキ 約300g

内容：下北牛マルシン(ステーキ)約300g【製造地：青森県】
提供：津軽開発(株)
賞味期限：加工日より60日
申込受付期間：通年
発送時期：通年



下北牛のローストビーフには
やっぱり同じ下北産の
「下北ワイン」がよく合います!!
ぜひ一緒に
召し上がってみては!?

商品番号 **022** 下北牛 ローストビーフ
【イチボ】約150g たれ付き
内容：下北牛ローストビーフ【イチボ】約150g×1、
たれ30g×1【製造地：すべて青森県】
提供：津軽開発(株)
賞味期限：製造日より60日
申込受付期間：通年
発送時期：通年

商品番号 **023** 下北牛 ローストビーフ
【イチボ】約300g たれ付き
内容：下北牛ローストビーフ【イチボ】約300g×1、
たれ30g×1【製造地：すべて青森県】
提供：津軽開発(株)
賞味期限：製造日より60日
申込受付期間：通年
発送時期：通年

商品番号 **024** 下北牛 ローストビーフ
【ウチモモカブリナシ】約150g たれ付き
内容：下北牛ローストビーフ【ウチモモカブリナシ】約150g×1、
たれ30g×1【製造地：すべて青森県】
提供：津軽開発(株)
賞味期限：製造日より60日
申込受付期間：通年
発送時期：通年

商品番号 **025** 下北牛 ローストビーフ
【ウチモモカブリナシ】約300g たれ付き
内容：下北牛ローストビーフ【ウチモモカブリナシ】約300g×1、
たれ30g×1【製造地：すべて青森県】
提供：津軽開発(株)
賞味期限：製造日より60日
申込受付期間：通年
発送時期：通年

本州最北端 下北地域の大自然で放牧されているため、脂身が少なくヘルシーで、赤身肉のうまみが際立つ下北牛を、丹念に時間をかけてホテルメイドのローストビーフに仕上げました。
【シンシン】弾力がありながら、キメが細かく、上品でさっぱりとした味わいの部位です。
【ラムシン】もも肉の中でも特に柔らかく、程よい弾力で肉本来の味を堪能できる部位です。
【ウチモモカブリナシ】均一な肉質で、あっさりとした味わいの部位です。
【イチボ】程よい肉質と食感が特徴的で、濃厚な旨味と脂の甘みをしっかり味わう事ができる部位です。

商品番号 **018** 下北牛 ローストビーフ
【シンシン(マルシン)】約150g たれ付き
内容：下北牛ローストビーフ【シンシン(マルシン)】約150g×1、
たれ30g×1【製造地：すべて青森県】
提供：津軽開発(株)
賞味期限：製造日より60日
申込受付期間：通年
発送時期：通年

商品番号 **020** 下北牛 ローストビーフ
【ラムシン(ランプ)】約150g たれ付き
内容：下北牛ローストビーフ【ラムシン(ランプ)】約150g×1、
たれ30g×1【製造地：すべて青森県】
提供：津軽開発(株)
賞味期限：製造日より60日
申込受付期間：通年
発送時期：通年

商品番号 **019** 下北牛 ローストビーフ
【シンシン(マルシン)】約300g たれ付き
内容：下北牛ローストビーフ【シンシン(マルシン)】約300g×1、
たれ30g×1【製造地：すべて青森県】
提供：津軽開発(株)
賞味期限：製造日より60日
申込受付期間：通年
発送時期：通年

商品番号 **021** 下北牛 ローストビーフ
【ラムシン(ランプ)】約300g たれ付き
内容：下北牛ローストビーフ【ラムシン(ランプ)】約300g×1、
たれ30g×1【製造地：すべて青森県】
提供：津軽開発(株)
賞味期限：製造日より60日
申込受付期間：通年
発送時期：通年

下北牛の希少部位を贅沢にハムにしました。一味違う美味しさをご堪能ください。
※お肉の整形などにおいて容量が若干異なる場合があります。
【トンビ】牛の肩付近くの肉で、赤身のうま味が強い部位です。
【カメノコ】断面が亀の甲羅に似ていて、肉質が繊細な部位です。



商品番号 **026** 下北牛 ハム(トンビ)
約300g ブロック
内容：ハム(トンビ)約150g×2個【製造地：青森県】
提供：津軽開発(株)
賞味期限：出荷日より14日
申込受付期間：通年
発送時期：通年

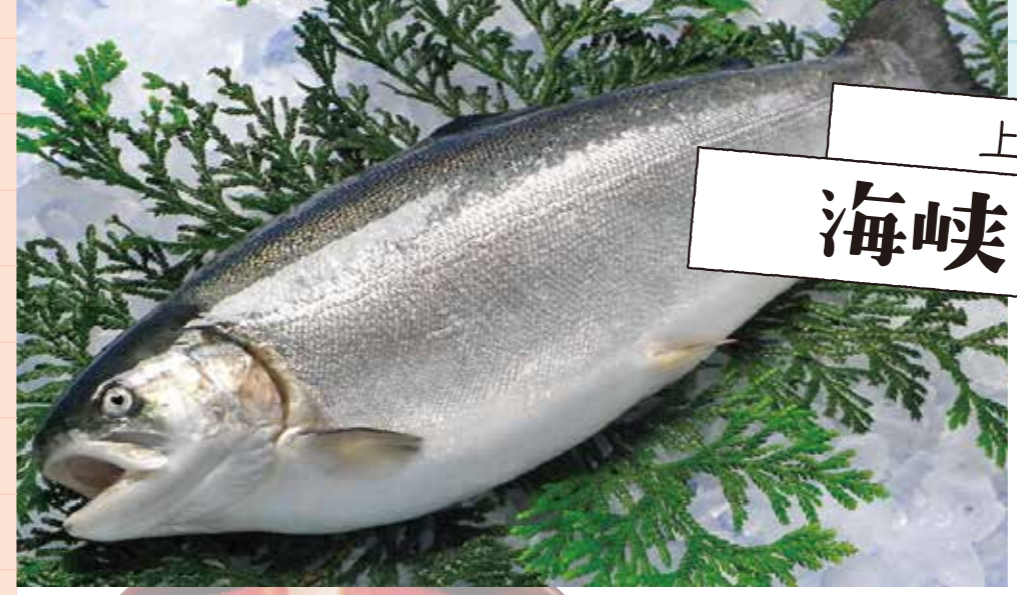
商品番号 **027** 下北牛 ハム(カメノコ)
約150g ブロック
内容：ハム(カメノコ)約150g×1個【製造地：青森県】
提供：津軽開発(株)
賞味期限：出荷日より14日
申込受付期間：通年
発送時期：通年

商品番号 **028** 下北牛 ハム(カメノコ)
約300g ブロック
内容：ハム(カメノコ)約150g×2個【製造地：青森県】
提供：津軽開発(株)
賞味期限：出荷日より14日
申込受付期間：通年
発送時期：通年



商品番号 **029** ホテルメイドの
極上ハンバーグ8個セット
内容：ハンバーグ160g×8個【製造地：青森県】
※お礼品に関する義務表示事項(原材料、アレルギー情報、添加物など)については、お礼品到着後、お礼品の表示ラベルをご確認ください。
提供：津軽開発(株)
賞味期限：-18℃保存で60日
申込受付期間：通年
発送時期：通年
※お申し込みから1ヶ月程度で順次発送致します。

商品番号 **029** ホテルメイドの
極上ハンバーグ8個セット
内容：ハンバーグ160g×8個【製造地：青森県】
※お礼品に関する義務表示事項(原材料、アレルギー情報、添加物など)については、お礼品到着後、お礼品の表示ラベルをご確認ください。
提供：津軽開発(株)
賞味期限：-18℃保存で60日
申込受付期間：通年
発送時期：通年
※お申し込みから1ヶ月程度で順次発送致します。



上質な脂の旨みの特徴 海峡サーモン

海峡サーモンは国産サーモンの中でも珍しい外海(そとうみ)育ち。潮の流れの速い津軽海峡の生け簀で冬の冷たい荒波に揉まれて育ったサーモンは、引き締まった身のしまりと、上質な脂の旨みの特徴です。



活け海峡サーモンの旨み成分を逃さずに冷凍。あっさりとした脂のりとプリッとした食感をお楽しみください。

商品番号 **030** 海峡サーモン
活けお刺身さく2本700g
内容：活けお刺身さく2本(合計700g)【加工地：青森県むつ市】
提供：(株)北彩屋
賞味期限：製造日より180日
申込受付期間：通年
発送時期：通年
※天候・水揚げ状況により、発送までにお時間をいただく場合がございます。



一切れずつ丁寧にパッケージ。手軽に毎日楽しめる、全4種類の味付け切身の詰め合わせです。

商品番号 **031** 海峡サーモン
特撰切身セット8切(4種8点)
内容：西京味噌漬100g(内 切身80g)×2・吟醸粕漬100g(内 切身80g)×2・塩麹漬100g(内 切身80g)×2・甘塩味80g×2【製造加工地：すべて青森県むつ市】
提供：(株)北彩屋
賞味期限：180日
申込受付期間：通年
発送時期：通年

商品番号 **032** 海峡サーモン
特撰切身セット10切(5種10点)
内容：西京味噌漬100g(内 切身80g)×2・吟醸粕漬100g(内 切身80g)×2・塩麹漬100g(内 切身80g)×2・甘塩味80g×2・生切身80g×2【製造加工地：すべて青森県むつ市】
提供：(株)北彩屋
賞味期限：180日
申込受付期間：通年
発送時期：通年



一切れずつ丁寧にパッケージ。手軽に毎日楽しめる、全6種類の味付け切身のセットです。それぞれの味をお楽しみください。

商品番号 **033** 海峡サーモン
切身セット(6種 合計12点)
内容：西京味噌漬100g(内 切身80g)×2・吟醸粕漬100g(内 切身80g)×2・塩麹漬100g(内 切身80g)×2・甘塩味80g×2・生切身80g×2・山漬80g×2【製造加工地：すべて青森県むつ市】
提供：(株)北彩屋
賞味期限：180日
申込受付期間：通年
発送時期：通年



「津軽海峡の塩」だけで漬込んだ海峡サーモンのほぐし身だし入り茶漬けです。梅とワカメ入りの2種類をお召し上がりください。

商品番号 **034** 海峡サーモン【添加物不使用】
ほぐし身茶漬け(だし入り)8個セット
内容：ほぐし身茶漬け(ワカメ)70g×4・ほぐし身茶漬け(梅)70g×4【製造地：すべて青森県むつ市】
提供：(株)北彩屋
賞味期限：すべて製造日より180日
申込受付期間：通年
発送時期：通年



大きめのサーモンの身がふんわり食べごたえよしの「だし入り茶漬け」と「まぜごはんの素」のセットです。

商品番号 **035** 海峡サーモン(常温)
だし入り茶漬け&まぜごはんの素 8個セット
内容：だし入り茶漬け70g×4・まぜごはんの素70g×4【製造地：すべて青森県むつ市】
提供：(株)北彩屋
賞味期限：すべて製造日より180日
申込受付期間：通年
発送時期：通年





添加物を一切使用せずに塩のみで味付けしているため、海峡サーモンの旨味を味わえる品となっております。まさに、海と大地のかかわりを食を通じて感じられる、下北ジオパークのテーマを体現できるお礼品です。

商品番号 **036** **海峡サーモン 水煮6缶セット**
 内容：海峡サーモン水煮180g×6缶【青森県津軽海峡産】
 提供：(株)北彩屋
 賞味期限：製造日より3年間
 申込受付期間：通年
 発送時期：通年

寄附金額 > 20,000円



海峡サーモンの美味しさを手軽にお楽しみいただける常温タイプのオススメのセットです。

商品番号 **037** **海峡サーモン 常温詰合せ(4種・計8点)**
 内容：だし入り茶漬け70g×2【むつ市産】・まぜごはんの薬70g×2【むつ市産】・サーモントラウト水煮180g×2【青森県産】・サーモントラウトほぐし身90g×2【岩手県産】
 提供：(株)北彩屋
 賞味期限：【水煮缶詰】製造日から900日／【その他】製造日から180日
 申込受付期間：通年
 発送時期：通年

寄附金額 > 20,000円



津軽海峡産のまぐろと津軽海峡で育った下北産ムラサキウニの瓶詰め塩うにをセットでお届けいたします。北の海の極上の味をお楽しみください。

商品番号 **041** **【贅の極み】津軽海峡産まぐろ・下北産瓶詰め塩うにセット**
 内容：まぐろ大トロ(腹上)200g・粒うに60g×1
 提供：(有)奥村商店
 賞味期限：【まぐろ】7日／【うに】製造日から1年
 ※ご家庭用冷蔵庫での保管は、冷凍で5日以内、解凍後は3日以内にお召し上がりください。
 申込受付期間：通年
 発送時期：10月上旬予定～

寄附金額 > 36,000円



いかとキャベツを浅漬けにしたいかずしは一度食べるとやみつきになります。塩うにと一緒にセットにしました。

商品番号 **044** **いかずし・塩うにセット**
 内容：いかずし(大)サイズ2尾入×2袋【いか：青森県産】
 塩うに60g×1【青森県産】
 提供：(有)下北郡水
 賞味期限：【いかずし】出荷日から180日／【塩うに】出荷日から300日
 ※解凍・開封後の再冷凍は避け、お早めにお召し上がりください。
 申込受付期間：～12月上旬予定
 発送時期：8月上旬～12月下旬予定

寄附金額 > 12,000円



ふるさと名物に指定されているいかの加工品と青森県産のほたてを使った加工品のセット。いろいろな味をお楽しみいただけるボリュームたっぷりなセットです。

商品番号 **047** **【厳選】いかほたて おつまみセット**
 内容：真いか笹焼150g・いか鉄ちゃん350g・ソフトほたて130g・ソフト焼ほたて120g・北の味覚焼ほたて80g【加工地：むつ市】
 提供：(有)マルモ
 賞味期限：90日
 申込受付期間：通年
 発送時期：通年

寄附金額 > 12,000円

四方を海に囲まれたむつ下北 海の恵み

太平洋、津軽海峡、平館海峡そして陸奥湾と四方を海に囲まれた下北半島だからこそお届けできる、海の幸をご堪能ください。



商品番号 **038** **【引き締まった旨味】津軽海峡産まぐろ(中落ち・赤身ブツ切り)**
 内容：まぐろ中落ち(200g)・まぐろ赤身ブツ切り(200g)
 提供：(有)奥村商店
 賞味期限：7日
 申込受付期間：通年
 発送時期：10月上旬予定～

寄附金額 > 18,000円



大間のまぐろとほぼ同じ環境で育ち、下北半島(大畑漁港など)で水揚げされた津軽海峡産のまぐろです。海流の早い津軽海峡で育ち、身が締まったまぐろをお楽しみください。



商品番号 **039** **【引き締まった旨味】津軽海峡産まぐろ(赤身)**
 内容：まぐろ赤身(200g)
 提供：(有)奥村商店
 賞味期限：7日
 申込受付期間：通年
 発送時期：10月上旬予定～

寄附金額 > 18,000円



脂と赤身のバランスが良い中トロは、脂のうまみと赤身のコクを一度に味わえ、その見た目からも食欲をそそります!!



商品番号 **040** **【引き締まった旨味】津軽海峡産まぐろ(中トロ)**
 内容：まぐろ中トロ(200g)
 提供：(有)奥村商店
 賞味期限：7日
 申込受付期間：通年
 発送時期：10月上旬予定～

寄附金額 > 24,000円



本州最北の地で育った青森県特産のムラサキウニを塩漬けた瓶詰です。津軽海峡の上質なウニの味をお楽しみください。

商品番号 **042** **【とろける食感】下北産瓶詰め塩うに(60g×2)**
 内容：粒うに60g×2
 提供：(有)奥村商店
 賞味期限：製造日から1年
 申込受付期間：通年
 発送時期：通年

寄附金額 > 12,000円



海藻の豊富な津軽海峡の荒波にもまれた味・風味の豊かな、「キタムラサキウニ」を塩漬けにしました。

商品番号 **043** **【豊かな風味と味わい】下北半島塩うに(60g×2)**
 内容：塩うに60g×2(津軽海峡産)【加工地：むつ市】
 提供：(有)下北郡水
 賞味期限：出荷日から300日
 ※製造日より、冷凍保管で約1年となっておりますが、解凍開封後は4日以内を目安にお召し上がりください。
 申込受付期間：～12月上旬予定
 発送時期：8月上旬～12月下旬予定

寄附金額 > 12,000円



郷土料理の「いかずし」は、するめいかをボイルして、胴体にキャベツなどの生野菜といか足を一緒に詰めた、まろやかな味の酢漬けです。マヨネーズやドレッシングをかけてもおいしくいただけます。

商品番号 **045** **【地元の味】いかずし詰め合わせ**
 内容：いかずし2尾入×5【加工地：むつ市】
 提供：(有)マルモ
 賞味期限：90日
 ※解凍後は冷蔵庫で保管し、5日以内を目安にお召し上がりください。
 申込受付期間：通年
 発送時期：通年

寄附金額 > 12,000円



中小企業庁より「ふるさと名物」に指定されているむつ市のいか加工品。新鮮ないかを主原料とし、ひとつひとつ丹念に心を込めて造った品をセットにしました。

商品番号 **046** **【ふるさと名物】いかセット**
 内容：いかずし(2尾入)・真いか三升漬170g・真いか塩辛(赤)120g・真いか塩辛(白)120g・にしん黄金漬350g・いか鉄ちゃん350g・真いか沖漬(1尾入)【加工地：むつ市】
 提供：(有)マルモ
 賞味期限：90日
 ※賞味期限は、冷凍状態で保管した場合の期限となります。解凍後は冷蔵庫で保管し、5日以内を目安にお召し上がりください。
 申込受付期間：通年
 発送時期：通年

寄附金額 > 12,000円



青森県産するめいかの一夜干しと青森県に伝わる家庭料理の「いかメンチ」のセットです。

商品番号 **048** **いか一夜干しといかメンチのセット**
 内容：いか一夜干し5枚・いかメンチ6個入り×2袋【加工地：青森県むつ市】
 提供：(有)下北名産センター
 賞味期限：製造日から1年
 申込受付期間：通年
 発送時期：通年

寄附金額 > 14,000円



水揚げ後浜茹でした新鮮なミズゴコの足と頭をお刺身にした逸品です。

商品番号 **049** **たご刺し**
 内容：冷凍ゆでたこ150g×3パック【製造地：青森県むつ市】
 提供：(有)下北名産センター
 賞味期限：加工後から1年
 申込受付期間：通年
 発送時期：通年
 ※天候・水揚げ状況により、発送までにお時間をいただく場合がございます。

寄附金額 > 13,000円

※【津軽海峡産まぐろについて】ご家庭用冷蔵庫での保管は、冷凍で5日以内、解凍後は3日以内にお召し上がりください。

※写真はイメージです。



商品番号 **071** 寄附金額 > 10,000円

【寒鯖限定商品】〈ギフト箱入り〉
さば缶詰水煮200g 6缶入

内容：さば缶詰(水煮)200g×6缶
【原産地：青森県八戸市／製造地：青森市】
提供：(有)みなみや
賞味期限：すべて製造日から3年
申込受付期間：通年
発送時期：通年

商品番号 **074** 寄附金額 > 10,000円

【寒鯖限定商品】〈ギフト箱入り〉
さば缶詰みそ煮200g 6缶入

内容：さば缶詰(みそ煮)200g×6缶
【原産地：青森県八戸市／製造地：青森市】
提供：(有)みなみや
賞味期限：すべて製造日から3年
申込受付期間：通年
発送時期：通年

商品番号 **077** 寄附金額 > 10,000円

【寒鯖限定商品】〈ギフト箱入り〉
さば缶詰水煮・みそ煮200g 各3缶入

内容：さば缶詰(水煮)200g×3缶・さば缶詰(みそ煮)200g×3缶
【原産地：青森県八戸市／製造地：青森市】
提供：(有)みなみや
賞味期限：すべて製造日から3年
申込受付期間：通年
発送時期：通年

商品番号 **072** 寄附金額 > 20,000円

【寒鯖限定商品】〈ギフト箱入り〉
さば缶詰水煮200g 12缶入

内容：さば缶詰(水煮)200g×12缶
【原産地：青森県八戸市／製造地：青森市】
提供：(有)みなみや
賞味期限：すべて製造日から3年
申込受付期間：通年
発送時期：通年

商品番号 **075** 寄附金額 > 20,000円

【寒鯖限定商品】〈ギフト箱入り〉
さば缶詰みそ煮200g 12缶入

内容：さば缶詰(みそ煮)200g×12缶
【原産地：青森県八戸市／製造地：青森市】
提供：(有)みなみや
賞味期限：すべて製造日から3年
申込受付期間：通年
発送時期：通年

商品番号 **073** 寄附金額 > 35,000円

【寒鯖限定商品】
さば缶詰水煮200g 24缶入

内容：さば缶詰(水煮)200g×24缶
【原産地：青森県八戸市／製造地：青森市】
提供：(有)みなみや
賞味期限：すべて製造日から3年
申込受付期間：通年
発送時期：通年

商品番号 **076** 寄附金額 > 35,000円

【寒鯖限定商品】
さば缶詰みそ煮200g 24缶入

内容：さば缶詰(みそ煮)200g×24缶
【原産地：青森県八戸市／製造地：青森市】
提供：(有)みなみや
賞味期限：すべて製造日から3年
申込受付期間：通年
発送時期：通年

商品番号 **079** 寄附金額 > 35,000円

【寒鯖限定商品】
さば缶詰水煮・みそ煮200g 各12缶入

内容：さば缶詰(水煮)200g×12缶・さば缶詰(みそ煮)200g×12缶
【原産地：青森県八戸市／製造地：青森市】
提供：(有)みなみや
賞味期限：すべて製造日から3年
申込受付期間：通年
発送時期：通年

下北半島唯一の醸造場で醸される銘酒、上品な旨味と芳香の特撰大吟醸『北勇』を是非一度お試し下さい。
木箱に入れてお届けとなります。

贈答品にも
最適です!!

商品番号 **080** 寄附金額 > 36,000円

関乃井
特撰大吟醸・北勇

内容：特撰大吟醸『北勇』1,800ml [むつ市]
提供：下北物産協会
申込受付期間：通年
発送時期：通年



香み比べができる
嬉しいセットです!!

香り華やかで、柔らかいノドごしの大吟醸『北勇 至華』、フルーティな香りとなめらかな口当たりの吟醸『北勇 至心』、米本来の旨味と華やかな香りで女性の方にも好評な純米吟醸『北勇 至情』の3点セットです。奥ゆかしい味わいをご堪能ください。

商品番号 **081** 寄附金額 > 36,000円

関乃井
北勇 旨味3点セット

内容：北勇(至華)720ml×1本・北勇(至心)720ml×1本・北勇(至情)720ml×1本 [製造地：すべて青森県むつ市]
提供：下北物産協会
申込受付期間：通年
発送時期：通年



地元民に愛される、むつ市の晩酌には欠かせない関乃井上撰一合瓶を30本セットでお届けします。

商品番号 **082** 寄附金額 > 38,000円

関乃井上撰
毎日晩酌セット

内容：関乃井上撰一合瓶 180ml×30本 [むつ市]
提供：下北物産協会
申込受付期間：通年
発送時期：通年



地元民に愛される、むつ市の晩酌には欠かせない関乃井上撰のワンカップセットです。カップの絵柄はむつ市の花「ハマナス」をデザインしています。

商品番号 **083** 寄附金額 > 25,000円

関乃井上撰
ワンカップセット

内容：関乃井上撰ワンカップ 180ml×20本 [むつ市]
提供：下北物産協会
申込受付期間：通年
発送時期：通年



純米吟醸原酒【北勇・至情】は、青森県下北産の酒造好適米『吟鳥帽子』を使用しております。お米の旨味と華やかな香りをお楽しみください。
原酒関乃井は、厳選された原料米より醸造した原酒です。

商品番号 **084** 寄附金額 > 19,000円

関乃井
北勇「至情」・原酒セット

内容：北勇至情(吟鳥帽子 純米吟醸 原酒)720ml×1本・関乃井原酒(清酒)720ml×1本 [製造地：すべて青森県むつ市]
提供：下北物産協会
申込受付期間：通年
発送時期：通年



太平洋と津軽海峡を望む本州最北の地に力強く生きる野牧馬をイメージして作り上げた、爽やかなフルーツの香りのするあっさりしたお酒です。

商品番号 **085** 寄附金額 > 19,000円

関乃井
純米吟醸・寒立馬

内容：純米吟醸『寒立馬(かんだちめ)』1,800ml [むつ市]
提供：下北物産協会
申込受付期間：通年
発送時期：通年



香り華やかで、柔らかいのごしの大吟醸『北勇 至華』と純米酒『北限海峡』のセットです。

商品番号 **086** 寄附金額 > 19,000円

関乃井
大吟醸・純米セット

内容：大吟醸『北勇 至華』720ml×1本 [むつ市]・純米酒『北限海峡』720ml×1本 [むつ市]
提供：下北物産協会
申込受付期間：通年
発送時期：通年



地元で長年親しまれる日本酒「関乃井」の大定番と、おつまみに「ソフトほたて」をセットにしました。

商品番号 **087** 寄附金額 > 13,000円

地酒でほろ酔いセット
(おつまみ付)

内容：清酒 関乃井上撰 720ml [製造地：青森県産]・清酒 関乃井 720ml [製造地：青森県産]・ソフトほたて5個 [原産地：青森県産]・ソフトほたてチーズ入5個 [原産地：青森県産]
提供：(有)下北産センター
賞味期限：120日(おつまみ)
申込受付期間：通年
発送時期：通年



本州最北の造り酒屋 関乃井酒造

明治二十四年創業。「地元の人々に愛される、本当の地酒造り」を目指してきました。下北半島以外にはほとんど出回らない陸奥の隠れた逸品です。

サンマモルワイナリー 下北ワイン

ワインベルトの中心、北緯41°に位置する下北半島。そこには、ヨーロッパと見間違うようなぶどう畑が広がっています。

ぶどう栽培からワイン醸造まで自社で行い、数々のコンクールで入賞するまでに成長したワイナリー自慢のワインをご紹介します。



すっきりとした酸味と甘みのバランスが心地よい甘口白ワインと、世界で唯一ここだけの品種「北の夢」による辛口赤ワインのセットです。

商品番号 **088** 下北ワイン 赤白セット 720ml×2
寄附金額 > 20,000円
内容：下北ワイン Joshua&Claire 2020【青森県むつ市】720ml×1・下北ワイン Danger【青森県むつ市】720ml×1
提供：(有)サンマモルワイナリー
申込受付期間：通年
発送時期：通年



海峡サーモンやマグロなど海産物にマッチした味わいを追求して製造した辛口白ワインと、野いちご、ライチ、ルビーグレープフルーツの香りとさわやかな酸味が楽しめる辛口ロゼワインのセットです。

商品番号 **090** 下北ワイン 白・ロゼセット 720ml×2
寄附金額 > 18,000円
内容：下北ワイン Seaside【青森県むつ市】720ml×1・下北ワイン Kanon ロゼ 2020【青森県むつ市】720ml×1
提供：(有)サンマモルワイナリー
申込受付期間：通年
発送時期：通年



果実味が豊かでバランスの良い酸味のある辛口の赤ワインと、フルーティながらボディ感のある仕上がりの辛口白ワインのセットです。

商品番号 **089** 下北ワイン 赤白 セレクションセット 720ml×2
寄附金額 > 33,000円
内容：Deni selection【青森県むつ市】720ml×1・Kanon DRY Selection【青森県むつ市】720ml×1
提供：(有)サンマモルワイナリー
申込受付期間：通年
発送時期：通年



青森県南部産の高級フルーツ「ゼネラル・レクラーク」を主原料とした洋ナシのスパークリングワインと、青森県産りんご100%で醸造したフレッシュな味わいのりんごワインのセットです。

商品番号 **091** サンマモル フルーツワインセット
寄附金額 > 11,000円
内容：洋ナシスパークリングワイン【青森県南部町産】500ml×1・紅玉りんごワイン スイート【青森県三戸町産】720ml×1
提供：(有)サンマモルワイナリー
申込受付期間：通年
発送時期：通年



選び抜いた上質な「ピノ・ノワール」のみを使用し、上級の「フレンチオーク樽」で熟成した、きれいな酸味と優しいタンニンが感じられる洗練された味わいの辛口赤ワインです。

商品番号 **092** 下北ワイン Ryo Selection
寄附金額 > 20,000円
内容：下北ワイン Ryo Selection【青森県むつ市】750ml×1
提供：(有)サンマモルワイナリー
申込受付期間：通年
発送時期：通年



自社ぶどう畑で栽培されたメルロ100%を使用した、果実味が豊かでバランスの良い酸味が特徴的な辛口の赤ワインです。

商品番号 **093** 下北ワイン Deni Selection
寄附金額 > 17,000円
内容：下北ワイン Deni selection【青森県むつ市】720ml×1
提供：(有)サンマモルワイナリー
申込受付期間：通年
発送時期：通年



青森県産りんご「玉林、ふじ、紅玉」をブレンドし香り、酸味、蜜入りの甘さ、濃厚さをバランスよく仕上げた甘口・辛口のスパークリングワインの飲み比べセットです。

商品番号 **094** サンマモルワイナリー シードルセット500ml×2
寄附金額 > 10,000円
内容：【青森県産りんご(玉林・ふじ・紅玉)使用】青森りんごスパークリング ドライ500ml×1・青森りんごスパークリング スイート500ml×1
提供：(有)サンマモルワイナリー
申込受付期間：通年
発送時期：通年



青森県下北半島産の夏秋いちごの果汁を贅沢に15%も使用し、夏秋いちご本来の味や香り、爽やかな酸味をダイレクトにお楽しみいただけます。

商品番号 **095** 下北夏秋いちごサイダー 6本入り
寄附金額 > 9,000円
内容：下北夏秋いちごサイダー 330ml×6本【製造地：青森県】
提供：(株)A-berry
賞味期限：製造日より1年
申込受付期間：通年
発送時期：通年



青森県下北半島産の夏秋いちごの果汁を使用し、夏秋いちご本来の味や香り、爽やかな酸味をダイレクトにお楽しみいただけます。

商品番号 **096** 下北夏秋いちごシロップ 「苺の雫462°」2本セット
寄附金額 > 7,000円
内容：下北夏秋いちごシロップ「苺の雫462°」500ml×2本【製造地：青森県】
提供：(株)A-berry
賞味期限：4ヶ月
申込受付期間：通年
発送時期：通年



商品番号 **097** 下北夏秋いちごサイダー6本と 下北夏秋いちごシロップ「苺の雫462°」1本のセット
寄附金額 > 12,000円
内容：下北夏秋いちごサイダー 330ml×6本【製造地：青森県】
下北夏秋いちごシロップ「苺の雫462°」500ml×1本【製造地：青森県むつ市】
提供：(株)A-berry
賞味期限：【下北夏秋いちごサイダー】製造から1年／【下北夏秋いちごシロップ「苺の雫462°」】製造から4ヶ月
申込受付期間：通年
発送時期：通年

商品番号 **099** チャーリーズのジャム 大小5セット
寄附金額 > 14,000円
内容：ジャム(すぐり60g/きやらめるあつふる60g/ウイスキーで煮込んだマーマレード60g/いちごジャム・スベシャル160g/情熱の黒いちごジャム160g)×各1個【製造地：すべてむつ市】
提供：チャーリーズジャム
賞味期限：【すぐり】製造日から10ヶ月／【その他】製造日から6ヶ月
発送時期：申込受付後順次

下北半島の豊かな自然 むつ下北 自然の恵み



下北地域の冷涼な気候が育てた「下北夏秋いちご」

下北半島の豊かな自然の恵みを受け育った山の幸。頑固でまじめな農家が一生懸命育てた農作物。そのどれもが、自慢の逸品です。



チャーリーズジャムで栽培しているベリー類の他、青森県産果実をふだんに使った無添加のジャム6種類のセットです。

商品番号 **098** チャーリーズのジャム 6種セット
寄附金額 > 13,000円
内容：ジャム(洋梨と房すぐり/チャーリーズミックス/バルタザール/すぐり/情熱の黒いちご/桃と杏のミックス)各60g×1個【製造地：すべてむつ市】
提供：チャーリーズジャム
賞味期限：【チャーリーズミックス・すぐり】製造日から10ヶ月／【その他】製造日から6ヶ月(すべて発送時2ヶ月以上の品をお届け)
発送時期：申込受付後順次



チャーリーズジャムで栽培しているラズベリー、すぐり、房すぐりを使ったミックスジャムと、青森県産りんご「紅の夢」を使った優しい甘さのりんごジャムのセットです。

商品番号 **100** 「チャーリーズミックスジャム」と「紅の夢ジャム」
寄附金額 > 14,000円
内容：チャーリーズミックスジャム 240g×1個・紅の夢ジャム 240g×1個【製造地：すべてむつ市】
提供：チャーリーズジャム
賞味期限：【チャーリーズミックス】製造日から10ヶ月／【紅の夢ジャム】製造日から6ヶ月
発送時期：申込受付後順次



チャーリーズジャムで栽培しているベリー類と、むつ市の夏秋イチゴ、青森県産りんごを使ったジャムのセットです。

商品番号 **099** チャーリーズのジャム 大小5セット
寄附金額 > 14,000円
内容：ジャム(すぐり60g/きやらめるあつふる60g/ウイスキーで煮込んだマーマレード60g/いちごジャム・スベシャル160g/情熱の黒いちごジャム160g)×各1個【製造地：すべてむつ市】
提供：チャーリーズジャム
賞味期限：【すぐり】製造日から10ヶ月／【その他】製造日から6ヶ月
発送時期：申込受付後順次



チャーリーズジャムで栽培しているベリー類を使ったジャムと山ぶどうのジャムのセットです。むつ市出身の帽子デザイナー 佐々木恭子のブランド Sugri のオリジナルラベルと箱でお届けいたします。贈り物にもおすすめです。

商品番号 **101** 「チャーリーズミックス」と「すぐりと山ぶどうのジャム」
寄附金額 > 14,000円
内容：チャーリーズミックスジャム 240g×1個・すぐりと山ぶどうのジャム 240g×1個【製造地：すべてむつ市】
提供：チャーリーズジャム
賞味期限：すべて製造日から10ヶ月
発送時期：申込受付後順次

※直射日光や照明が当たる場所はワインを劣化させます。

※写真はイメージです。

※【はちみつ商品について】一歳未満のお子様へは食べさせないでください。



下北ジオパークの豊かな大自然によって育まれた、天然100パーセントのはちみつです。シナはちみつは、薫り高い菩提樹の芳香と濃厚な味わいが特長で、個性が強い蜂蜜です。お湯や紅茶に溶かして飲むほか、お菓子作りなどにも役立ちます。

商品番号 **102** 下北半島 シナはちみつ (300g) 寄附金額 > 14,000円

内容：下北半島シナはちみつ (300g) 【むつ市】
提供：ハニーハウス
賞味期限：5年
申込受付期間：通年
発送時期：通年



下北ジオパークの豊かな大自然によって育まれた、天然100パーセントのはちみつです。上品でクセのない風味でスッキリした後味で、クセがなく、コーヒーや紅茶にもよく合い、結晶化しにくいのが特徴です。

商品番号 **105** 下北半島 アカシアはちみつ (300g) 寄附金額 > 14,000円

内容：下北半島アカシアはちみつ (300g) 【むつ市】
提供：ハニーハウス
賞味期限：5年
申込受付期間：通年
発送時期：通年



下北ジオパークの豊かな大自然によって育まれた、天然100パーセントのはちみつです。トチはちみつは、柔らかな甘味でクセがなく、味が濃いので、煮つけや魚煮の風味づけとしてもお使いいただけます。また、結晶化しにくいのも特徴です。

商品番号 **108** 下北半島 トチはちみつ (300g) 寄附金額 > 14,000円

内容：下北半島トチはちみつ (300g) 【むつ市】
提供：ハニーハウス
賞味期限：5年
申込受付期間：通年
発送時期：通年



むつ下北の自然の恵みを受けた、青森県むつ産たけのこです。たけのこ飯や煮物、炒め物など様々な料理でお楽しみください。

商品番号 **113** 【下北産】 たけのこ水煮瓶詰め2本 寄附金額 > 18,000円

内容：たけのこ水煮瓶詰め 480g×2
提供：下北カンブリア農場(株)
賞味期限：300日
申込受付期間：～12月下旬予定
発送時期：8月上旬～1月下旬予定



北米原産のマメ科の野菜。青森県下北産のアピオスは寒ざらしにより糖度30度を超える1月～2月が旬です。甘みと独特の食感をお楽しみください。

商品番号 **116** アピオス(芋)500g 寄附金額 > 5,000円

内容：アピオス(生)約500g
提供：合同会社むつつたね
賞味期限：冷蔵1ヶ月/冷凍1年
申込受付期間：通年
発送時期：2月上旬以降



アピオスの花を使った、2種のドレッシングとシロップ漬けのセットです。

商品番号 **117** 【青森県下北産】アピオスの花のドレッシング・ソース&シロップ 3本セット 寄附金額 > 18,000円

内容：【赤いオリーブ】分離液状ドレッシング130ml×1
【ピンクのシーザー】乳化液状ドレッシング130ml×1
【ロゼシロップ】アピオス花シロップ漬100g×1
提供：合同会社むつつたね
賞味期限：製造日より6ヶ月
※開封後は冷蔵庫で保存しお早めにお召し上がりください。
申込受付期間：通年
発送時期：通年



青森県下北半島の雄大な自然の中で採取された、高級健康食品としておなじみのローヤルゼリー・プロポリスを、可能な限り詰め込んだ贅沢な逸品です。何となく身体がだるい、朝起きるのがつらいなど、お身体の不安を少しでも軽減する助けになれば幸いです。

商品番号 **103** 栄養満点はちみつ げんきくん 寄附金額 > 36,000円

内容：300g 【青森県下北半島】
提供：ハニーハウス
賞味期限：5年
申込受付期間：通年
発送時期：通年
※1日ティースプーン一杯を目安にお召し上がりください。



スズメバチの毒には健康な身体づくりに有効な成分がたくさん含まれていることが、近年の研究で明らかになってきています。生きたスズメバチを網で採取し漬けておりますので、大変希少価値の高いものとなっております。

商品番号 **104** スズメバチのはちみつ漬け～蜂のひとさし～ 寄附金額 > 36,000円

内容：スズメバチのはちみつ漬け (300g) 【青森県下北半島】
提供：ハニーハウス
賞味期限：5年
申込受付期間：通年
発送時期：通年
※ティースプーン2～3杯を、水またはぬるま湯で割ってお召し上がりください。

商品番号 **106** 下北半島 アカシアはちみつ (600g) 寄附金額 > 24,000円

内容：下北半島アカシアはちみつ (600g) 【むつ市】
提供：ハニーハウス
賞味期限：5年
申込受付期間：通年
発送時期：通年

商品番号 **107** 下北半島 アカシアはちみつ (1,200g) 寄附金額 > 46,000円

内容：下北半島アカシアはちみつ (1,200g) 【むつ市】
提供：ハニーハウス
賞味期限：5年
申込受付期間：通年
発送時期：通年

商品番号 **109** 下北半島 トチはちみつ (600g) 寄附金額 > 24,000円

内容：下北半島トチはちみつ (600g) 【むつ市】
提供：ハニーハウス
賞味期限：5年
申込受付期間：通年
発送時期：通年

商品番号 **110** 下北半島 トチはちみつ (1,200g) 寄附金額 > 46,000円

内容：下北半島トチはちみつ (1,200g) 【むつ市】
提供：ハニーハウス
賞味期限：5年
申込受付期間：通年
発送時期：通年



むつ下北の自然の恵みを受けた、青森県むつ産あみたけは、強いヌメリと、歯切れ・舌触りのよさが特徴です。汁物や和え物、煮物などで様々な料理でお楽しみください。

商品番号 **114** あみたけ水煮瓶詰め 4本 寄附金額 > 18,000円

内容：あみたけ水煮瓶詰め 200g×4
提供：下北カンブリア農場(株)
賞味期限：300日
申込受付期間：～12月下旬予定
発送時期：10月上旬～1月下旬予定



青森県産のブランドかぼちゃ「一球入魂のかぼちゃ」

一株に実を一個しか結実させない贅沢な栽培方法で、育てました。全ての甘みが凝縮し、メロン並みの糖度を誇るまさに一球入魂のかぼちゃです。

青森県が誇るブランドかぼちゃ。名前のとおり、一株に実を一個しか結実させない、贅沢な栽培方法で、一個に全ての旨味が凝縮されております。

商品番号 **111** 【逸品】 一球入魂かぼちゃ 寄附金額 > 18,000円

内容：一球入魂かぼちゃ (2玉)
提供：下北カンブリア農場(株)
賞味期限：30日
申込受付期間：～9月下旬予定
発送時期：9月上旬～10月下旬予定

商品番号 **112** 一球入魂かぼちゃパウダー 寄附金額 > 12,000円

内容：一球入魂かぼちゃパウダー 100g×3袋
提供：下北カンブリア農場(株)
賞味期限：1年
申込受付期間：通年
発送時期：通年



ニンニクといえば青森県。寒暖の差を活かして作られたニンニクは実が大きくて甘味が強いのが特徴です。

商品番号 **115** 青森県むつ産 ニンニク(L～LL) 寄附金額 > 15,000円

内容：ニンニク 1kg (L～LL)
提供：下北カンブリア農場(株)
賞味期限：60日
申込受付期間：～8月下旬予定
発送時期：8月上旬～9月下旬予定

※写真はイメージです。



日本有数の菜の花畑からの贈り物

御なたね油は、青森県横浜町の風土が育んだ上質な菜種を天日干しし、非焙煎で压榨しています。手間ひまかけて丁寧に、自然濾過で仕上げた風味豊かな菜種油は、そのままパンにつけても、ドレッシングとしても美味しく味わえます。天日干しのなたね油は、御なたね油の素油です。酸化しにくく繰り返し使えます。天ぷらに、お菓子作りにぜひどうぞ。ガーリックオイルは、田子町の農家が農業・動物性堆肥・除草剤等使用しないで育てたにんにくを使用しています。

商品番号 **118** 御なたね油ブラウンボトル340gと天日干しのなたね油450gとガーリックオイル90g 寄附金額 > 20,000円

内容：御なたね油ブラウンボトル340g 【青森県横浜町】
天日干しのなたね油450g 【青森県横浜町】
ガーリックオイル90g 【青森県田子町】
提供：特定非営利活動法人菜の花トラスト
賞味期限：【御なたね油ブラウンボトルと天日干しのなたね油】18ヶ月 / 【ガーリックオイル】3ヶ月
申込受付期間：通年
発送時期：通年

商品番号 **119** 御なたね油ブラウンボトル340gと天日干しのなたね油900gとガーリックオイル90g×2本 寄附金額 > 30,000円

内容：御なたね油ブラウンボトル340g 【青森県横浜町】
天日干しのなたね油900g 【青森県横浜町】
ガーリックオイル90g×2 【青森県田子町】
提供：特定非営利活動法人菜の花トラスト
賞味期限：【御なたね油ブラウンボトルと天日干しのなたね油】18ヶ月 / 【ガーリックオイル】3ヶ月
申込受付期間：通年
発送時期：通年

商品番号 **120** 御なたね油ブラウン340g2本と天日干しのなたね油450g 寄附金額 > 25,000円

内容：御なたね油ブラウン340g×2 【青森県横浜町】
天日干しのなたね油450g 【青森県横浜町】
提供：特定非営利活動法人菜の花トラスト
賞味期限：18ヶ月
申込受付期間：通年
発送時期：通年

商品番号 **121** 御なたね油グリーン820gと天日干しのなたね油3,600g 寄附金額 > 60,000円

内容：御なたね油グリーン820g 【青森県横浜町】
天日干しのなたね油3,600g 【青森県横浜町】
提供：特定非営利活動法人菜の花トラスト
賞味期限：18ヶ月
申込受付期間：通年
発送時期：通年



寄附金額 > 12,000円

商品番号 122 天日干しのなたね油900g

内容：天日干しのなたね油900g [青森県横浜町]
提供：特定非営利活動法人菜の花トラスト
賞味期限：18ヶ月
申込受付期間：通年
発送時期：通年



寄附金額 > 34,000円

商品番号 123 天日干しのなたね油900g 3本

内容：天日干しのなたね油900g x 3 [青森県横浜町]
提供：特定非営利活動法人菜の花トラスト
賞味期限：18ヶ月
申込受付期間：通年
発送時期：通年



寄附金額 > 39,000円

商品番号 124 天日干しのなたね油3,600g

内容：天日干しのなたね油3,600g [青森県横浜町]
提供：特定非営利活動法人菜の花トラスト
賞味期限：18ヶ月
申込受付期間：通年
発送時期：通年



寄附金額 > 12,000円

商品番号 132 大湊海自カレー 「護衛艦ちくまカレー」レトルト 200g x 4

内容：大湊海自カレー「護衛艦ちくまカレー」レトルト200g x 4箱
【製造地：佐賀県】
提供：大湊海自カレー協同組合
賞味期限：12か月
申込受付期間：通年
発送時期：通年



本物の艦艇等の味が味わえる

大湊海自カレー



大湊海自カレー 公式キャラクター きたの かなめ

大湊海自カレーとは、海上自衛隊大湊基地に所属している各部隊のカレーのレシピを、実際に部隊でカレーを作っている調理員から市内の飲食店等に伝授いただき、各部隊の司令・艦長から味の認定をいただいている、むつ市のご当地グルメです。



「護衛艦ゆうだち」写真提供/海上自衛隊大湊地方隊



健康を気遣いたい方にオススメ!!

コラーゲン、ヒアルロン酸に次ぐ第3の成分と言われている、「プロテオグリカン」を配合した飲むヨーグルト。肌のハリやくすみ、ヒザや腰の動きが気になる方におすすめ、是非、続けて飲んでほしい商品です。

寄附金額 > 21,000円

商品番号 125 【美容と健康のお供に】 PG(プロテオグリカン)のむヨーグルトセット

内容：PG(プロテオグリカン)のむヨーグルト100ml x 24本
【加工地：むつ市】
提供：(有)斗南丘牧場
賞味期限：14日
申込受付期間：通年
発送時期：通年 ※水曜日発送です。

6週間分のヨーグルトを2週間に1度、3回に分けて定期的にお届けするセットです。

寄附金額 > 59,000円

商品番号 126 【美容と健康のお供に】 PG(プロテオグリカン)のむヨーグルト定期便【6週間分】

内容：PG(プロテオグリカン)のむヨーグルト100ml x 24本 x 3回
【加工地：むつ市】
提供：(有)斗南丘牧場
賞味期限：14日
申込受付期間：通年
発送時期：通年 ※水曜日発送です。

12週間分のヨーグルトを2週間に1度、6回に分けて定期的にお届けするセットです。

寄附金額 > 120,000円

商品番号 127 【美容と健康のお供に】 PG(プロテオグリカン)のむヨーグルト定期便【12週間分】

内容：PG(プロテオグリカン)のむヨーグルト100ml x 24本 x 6回
【加工地：むつ市】
提供：(有)斗南丘牧場
賞味期限：14日
申込受付期間：通年
発送時期：通年 ※水曜日発送です。



地元産の飼料を中心に育てた牛たちの牛乳を、その日のうちに加工開始する、斗南丘牧場の「のむヨーグルト」。香料・酸味料・安定剤不使用の製造方法にこだわっております。



寄附金額 > 8,000円

商品番号 128 【製造にこだわりあり!】 のむヨーグルトセット(150ml x 10)

内容：のむヨーグルト150ml x 10本 [加工地：むつ市]
提供：(有)斗南丘牧場
賞味期限：14日
申込受付期間：通年
発送時期：通年



寄附金額 > 8,000円

商品番号 129 【製造にこだわりあり!】 のむヨーグルトセット(900ml x 3)

内容：のむヨーグルト900ml x 3本 [加工地：むつ市]
提供：(有)斗南丘牧場
賞味期限：14日
申込受付期間：通年
発送時期：通年



寄附金額 > 19,000円

商品番号 130 【厳選セレクト】 ヨーグルトギフトセット

内容：のむヨーグルト900ml x 3本・PG(プロテオグリカン)のむヨーグルト100ml x 14本 [加工地：むつ市]
提供：(有)斗南丘牧場
賞味期限：14日
申込受付期間：通年
発送時期：通年 ※水曜日発送です。



寄附金額 > 20,000円

商品番号 131 アイスクリーム類セット(3種)

内容：ソフトアイス・ブルーベリーアイス・ストロベリーアイス 各110g x 4個 [製造地：むつ市]
提供：(有)斗南丘牧場
申込受付期間：通年
発送時期：通年



寄附金額 > 12,000円

商品番号 133 大湊海自カレー 「護衛艦ゆうだちカレー」レトルト200g x 4

内容：大湊海自カレー「護衛艦ゆうだちカレー」レトルト200g x 4箱
【製造地：佐賀県】
提供：大湊海自カレー協同組合
賞味期限：12か月
申込受付期間：通年
発送時期：通年



寄附金額 > 12,000円

商品番号 134 大湊海自カレー 「護衛艦おおよどカレー」レトルト200g x 4

内容：大湊海自カレー「護衛艦おおよどカレー」レトルト200g x 4箱
【製造地：佐賀県】
提供：大湊海自カレー協同組合
賞味期限：12か月
申込受付期間：通年
発送時期：通年



寄附金額 > 12,000円

商品番号 135 大湊海自カレー 「ゆうだちカレー」レトルト200g x 2 「おおよどカレー」レトルト200g x 2

内容：大湊海自カレー「護衛艦ゆうだちカレー」レトルト200g x 2箱 大湊海自カレー「護衛艦おおよどカレー」レトルト200g x 2箱
【製造地：佐賀県】
提供：大湊海自カレー協同組合
賞味期限：12か月
申込受付期間：通年
発送時期：通年



「ざる用の蕎麦」「かけ用の蕎麦」どちらも取り揃えていますのでお好みでお選びいただけます!!

「下北名物」榊山そばの蕎麦は、そば粉十割手打ちそばです。十割だからその「蕎麦の香り・コシの強さ・のど越し」を味わってください。茹でてすぐ真空パックにして冷凍しているので、生蕎麦と変わりなく美味しくいただけます。

寄附金額 > 16,000円

商品番号 136 冷凍十割茹で蕎麦 (ざる用6食分)

内容：ざるそば110g x 6食分・ざるたれ210ml x 1袋・蕎麦湯300g x 1袋・そばだんご80g x 3個・説明書
提供：「下北名物」榊山そば
賞味期限：発送日から60日
申込受付期間：通年
発送時期：通年

寄附金額 > 16,000円

商品番号 137 冷凍十割茹で蕎麦 (かけ用6食分)

内容：かけそば110g x 6食分・つゆ350ml x 3袋・蕎麦湯300g x 1袋・そばだんご80g x 3個・説明書
提供：「下北名物」榊山そば
賞味期限：発送日から60日
申込受付期間：通年
発送時期：通年

寄附金額 > 16,000円

商品番号 138 冷凍十割茹で蕎麦セット (ざる用3食分・かけ用3食分)

内容：ざるそば110g x 3食分・かけそば110g x 3食分・ざるたれ210ml x 1袋・つゆ350ml x 2袋・蕎麦湯300g x 1袋・そばだんご80g x 3個・説明書
提供：「下北名物」榊山そば
賞味期限：発送日から60日
申込受付期間：通年
発送時期：通年

むつの銘菓が集結!!

スイーツ&和菓子



むつ市の搾りたて牛乳で作った、とってもクリーミーな手作りプリンです。卵もむつ市の養鶏場で育てられた新鮮な卵を使っています。レストラン「ゆきたけ」の夫婦が、心を込めて作ったこだわりのプリンをどうぞ!

商品番号 139 **寄附金額 > 10,000円**
雪竹自家製カスタードプリン 10個セット
 内容: 雪竹自家製カスタードプリン 10個【加工地: 青森県むつ市】
 提供: レストランゆきたけ
 賞味期限: 製造日から10日
 申込受付期間: 通年
 発送時期: 通年



下北地方にてソウルフードとして親しまれてきた吉田ベーカリーの「アンバター」、伝統製法で作られているピーナツクリーム「ピーナツサンド」、人気の「チョコピー」の3つが入ったおすすめセットです。

商品番号 141 **寄附金額 > 11,000円**
サンドパンセット (アンバター・ピーナツ・チョコピー)
 内容: アンバターサンド1個×4袋/ピーナツサンド1個×4袋/チョコピーサンド1個×4袋【加工地: すべて青森県むつ市】
 提供: coffee HYGGE montblanc 1955
 賞味期限: 出荷日から20日
 申込受付期間: 通年
 発送時期: 通年



一つ一つ丁寧に作った焼菓子のギフトです。HYGGE (ほっこりとした居心地の良い時間)をお届けします。

商品番号 140 **寄附金額 > 11,000円**
HYGGEギフト 8種セット
 内容: シェル1個/フィナンシェ1個/ケークオランジュ1個/ケーク抹茶1個/ブラウニー1個/ガレット・ブルトンヌ1個/ねこねこクッキー13枚/ねこさんサブレ1枚【製造地: すべて青森県むつ市】
 提供: coffee HYGGE montblanc 1955
 賞味期限: すべて発送日から2週間
 申込受付期間: 通年
 発送時期: 通年



むつ市民のおやつ『フライボール』が25個入ったギフトです。こし餡入りの昔ながらのあんドーナツです。

商品番号 142 **寄附金額 > 10,000円**
ギフトフライボール25個入
 内容: フライボール25個入【製造地: 青森県むつ市】
 提供: (有)お菓子工房やなぎや
 賞味期限: 発送日から30日
 申込受付期間: 通年
 発送時期: 通年



テレビで紹介されたことがあります!!

長年、地元で愛され続けている銘菓です。



むつ銘菓『フライボール』・ファンが多い『半熟チーズ』・人気の生どらなど、10種類の豪華なセットです。

商品番号 143 **寄附金額 > 20,000円**
フライボールと半熟チーズのデラックスギフト[10種]
 内容: 極上生どら2個/極上苺生どら1個/しあわせすふれ3個/半熟チーズ6個/夢たまご5個入×1/フライボール10個入/ムチュどら5個入/むつ星サブレ マカデミア1袋/むつ星サブレくるみ1袋/むつ星サブレアーモンド1袋【製造地: すべて青森県むつ市】
 提供: (有)お菓子工房やなぎや
 賞味期限: 【極上生どら・極上苺生どら・しあわせすふれ・半熟チーズ・夢たまご】 発送日から冷凍で30日・解凍後4日/【フライボール】 発送日から30日/【ムチュどら】 発送日から40日/【むつ星サブレ(マカデミア・くるみ・アーモンド)】 発送日から90日
 申込受付期間: 通年
 発送時期: 通年



むつ市民のおやつ『フライボール』『ムチュどら』など8種類のセットです。

商品番号 145 **寄附金額 > 10,000円**
『ムチュどら』と『フライボール』のギフト[8種19個]
 内容: フライボール1袋2個入×3袋/ムチュどら1箱(5個入)/寒立馬サブレ2枚/おのみなど2本/田名部ばやし1個/りんごパイ1個/しもきた小町1個/どんすけかぼちゃ1個【製造地: すべて青森県むつ市】
 提供: (有)お菓子工房やなぎや
 賞味期限: 【フライボール】 発送日から30日/【ムチュどら】 発送日から40日/【寒立馬サブレ・おのみなど】 発送日から90日/【田名部ばやし・りんごパイ・しもきた小町・どんすけかぼちゃ】 発送日から60日
 ※賞味期限はどのお菓子も長めにありますが、早くお召し上がりになった方がよりおいしくいただけます。また、開封後はその日のうちにお召し上がりくださいませ。
 申込受付期間: 通年
 発送時期: 通年



お菓子工房やなぎやの看板品『フライボール』と、人気の生どらなど、厳選した6種類を詰め合わせました。

商品番号 144 **寄附金額 > 10,000円**
『生どら』と『しあわせすふれ』の贅沢ギフト[6種19個]
 内容: 極上生どら2個/極上苺生どら1個/しあわせすふれ3個/半熟チーズ2個/夢たまご5個入×1/フライボール2個入×3【製造地: すべて青森県むつ市】
 提供: (有)お菓子工房やなぎや
 賞味期限: 【極上生どら・極上苺生どら・しあわせすふれ・半熟チーズ・夢たまご】 発送日から冷凍で30日・解凍後4日/【フライボール】 発送日から30日
 申込受付期間: 通年
 発送時期: 通年



「ケーキ屋タクン」厳選のオリジナル焼き菓子詰め合わせです。様々な味や食感をお楽しみいただけます。

商品番号 146 **寄附金額 > 10,000円**
焼ドーナツとフィナンシェの焼き菓子詰め合わせ
 内容: フィナンシェ/カカオポット/フルーツミックスパウンド/オレンジパウンド/キャラメルパウンド/アーモンドチュール/マドレーヌ/クラシックマドレーヌ/焼きドーナツ(プレーン・キャラメル)/ラスク(プレーン・チョコ)/コンフィチュールパウロ/バタークッキー/ダックワーズ【製造地: むつ市】
 提供: ケーキ屋タクンむつ店
 賞味期限: 10日
 申込受付期間: 通年
 発送時期: 通年



バターが香る優しい生地に、青森県下北産の夏秋いちごを使用した甘酸っぱいジャムを合わせた、風味豊かなマドレーヌです。

商品番号 147 **寄附金額 > 6,000円**
菓秀 ~夏秋いちごのマドレーヌ~ 6個入り
 内容: 夏秋いちごマドレーヌ6個
 提供: 障害福祉サービス事業所工房歩み
 賞味期限: 製造日より45日
 申込受付期間: 通年
 発送時期: 通年



15個入りは贈答にもオススメの化粧箱入り!!

商品番号 148 **寄附金額 > 12,000円**
菓秀 ~夏秋いちごのマドレーヌ~ 10個入り
 内容: 夏秋いちごマドレーヌ10個
 提供: 障害福祉サービス事業所工房歩み
 賞味期限: 製造日より45日
 申込受付期間: 通年
 発送時期: 通年



昔ながらの胡麻・豆、青森の特産品をトッピングした創作せんべいのほか、八戸屋の人気の品12種類を詰め合わせました。

商品番号 150 **寄附金額 > 12,000円**
南部せんべい詰合せ[12種]
 内容: チーズサンド・チョコサンド各2個×1袋/青森グルメ小パック3枚(いか・ほたて・林檎各1枚)×1袋/くるみせんべい・ごませんべい各4枚×1袋/チーズせんべい・ピーナツせんべい・まめせんべい各4枚×1袋/せんべい汁(おつゆせんべい5枚・スープ1個)×1袋/玄米せんべい10枚×1袋
 提供: (有)八戸屋
 賞味期限: 120日
 申込受付期間: 通年
 発送時期: お申し込み後1~2週間程度



青森県の特産品をトッピングした創作せんべいやカレースパイスをまぶしたせんべいなどバラエティ豊かなせんべい15種類の詰め合わせです。

商品番号 151 **寄附金額 > 24,000円**
南部スペシャル詰合せ[15種]
 内容: カレーせんべい・醤油せんべい各70g×1袋、ごぼうかりんとう100g×1袋、チーズサンド・チョコサンド各2個×1袋、かぼちゃガゼット・ピーナツガゼット各6枚×1袋、林檎せんべい6枚×1袋、いかせんべい・ほたてせんべい各8枚×1袋、米せんべい10枚×1袋、小判詰合せ18枚(まめ6枚・ごま12枚)×1袋、南部ジャンボ焼き18枚(まめ8枚・ごま10枚)×1袋
 提供: (有)八戸屋
 賞味期限: 90日
 申込受付期間: 通年
 発送時期: お申し込み後1~2週間程度

【南部せんべい商品について】※賞味期限は製造日より3ヶ月でございますが、開封後はお早めにお召し上がりください。せんべいは、製品の性質上欠けやすくなっております。製品には問題ありませんので、ご了承くださいませ。※本品製造工場では、卵・乳成分・小麦・落花生・えび・そばを含む製品を製造しております。



可愛くて甘いお餅はおやつにぴったりです!

青森県下北半島に伝わる郷土菓子です。伝統技法に甘美堂独自の技法を加えて作り上げています。金太郎あめのようにどこを切っても鮮やかな模様「餅」はまさにアート。ぜひご賞味ください。

商品番号 152 **寄附金額 > 12,000円**
むつ甘美堂のべこもち (5枚入り×3袋)
 内容: べこもち5枚入り×3【製造地: すべて青森県むつ市】
 提供: (株)御菓子司 甘美堂
 賞味期限: 製造日より6ヶ月
 申込受付期間: 通年
 発送時期: 通年



下北半島の銘菓を揃えました。地産の根昆布や青森県産のりんごを使っています。自然の恵みをご堪能下さい。

商品番号 153 **寄附金額 > 12,000円**
下北半島の海の幸、自然の恵みのお菓子達(全4種)
 内容: 下北こんぶ羊かん2本/大漁もなか(栗入り)2個/大漁もなか(根昆布求肥入り)1個/青森りんご最中3個【製造地: すべて青森県むつ市】
 提供: (株)御菓子司 甘美堂
 賞味期限: 【下北こんぶ羊かん】 180日/【青森りんご最中】 60日/【大漁もなか】 40日(すべて製造日からの期日)
 ※高温や直射日光をさけて保存してください。
 ※賞味期限は封切らない状態での期限です。お早めにお召し上がり下さい。
 申込受付期間: 通年
 発送時期: 通年

下北半島でとれた大間マグロや新鮮なお魚を無添加で手作りにこだわり、ワンちゃん達に安心してお届けできるように仕上げました。



商品番号 **154** 寄附金額 > 8,000円

【無添加ペットフード】
大間マグロ(ジャーキー・キューブ・ポイル)3点セット
内容：マグロジャーキー50g×1個・マグロキューブ50g×1個・マグロポイル100g×1個【加工地：青森県むつ市】
提供：養力フェ
賞味期限：製造日から60日
申込受付期間：通年
発送時期：通年

※少量ずつお与えください。
※大きな骨はとり除いておりますが、小骨ははさみなどで小さくカットしてからお与えください。
※ポイルマグロは電子レンジで約2分(ご家庭によって違います)、様子を見ながらご解冻ください。
※冷蔵所常温で保存いただけますが、開封後は冷凍保存にてお早めにお与えください。

商品番号 **155** 寄附金額 > 8,000円

【無添加ペットフード】
下北産お魚 おまかせ3点セット 3点セット
内容：大間マグロ・サバ・鮭・鯛・アジなどの旬なお魚から3点(各50g)お届けします。大間マグロは必ず入りますが種類はお選びいただけません。(個数は1〜2個となります)【加工地：青森県むつ市】
提供：養力フェ
賞味期限：製造日から60日
申込受付期間：通年
発送時期：通年



商品番号 **157** 寄附金額 > 18,000円

【無添加ペットフード】
下北産お魚 おまかせ7点セット
内容：大間マグロ・サバ・鮭・鯛・アジなどの旬なお魚から7点(各50g)お届けします。大間マグロは必ず入りますが種類はお選びいただけません。(個数は1〜2個となります)【加工地：青森県むつ市】
提供：養力フェ
賞味期限：製造日から60日
申込受付期間：通年
発送時期：通年

商品番号 **156** 寄附金額 > 14,000円

【無添加ペットフード】
下北産お魚 おまかせ5点セット
内容：大間マグロ・サバ・鮭・鯛・アジなどの旬なお魚から5点(各50g)お届けします。大間マグロは必ず入りますが種類はお選びいただけません。(個数は1〜2個となります)【加工地：青森県むつ市】
提供：養力フェ
賞味期限：製造日から60日
申込受付期間：通年
発送時期：通年



日本三大美林のーフ

青森ひば & 工芸品

香木といわれる青森ひば。その香りはアロマ・リラクゼーション効果が高いことで知られています。

また、雪国育ちの青森ひばは、その高い抗菌・防虫効果、消臭・脱臭効果で知られており、特に「まな板」や「お風呂用品」は人気商品となっています。

青森ひばまな板のお手入れ方法はPVをご覧ください!!



商品番号 **158** 寄附金額 > 15,000円

【無添加ペットフード】
青森ひばカッティングボード中(まな板薄型)
内容：ひばまな板(約幅22.0cm×長さ34.0cm×厚さ2.2cm)【製造地：青森県むつ市】
提供：(有)中西建具センター
申込受付期間：通年
発送時期：通年



商品番号 **160** 寄附金額 > 18,000円

【無添加ペットフード】
青森ひばまな板(小)
内容：ひばまな板(約幅22.5cm×長さ35.0cm×厚さ3.3cm)【製造地：青森県むつ市】
提供：(有)中西建具センター
申込受付期間：通年
発送時期：通年

商品番号 **159** 寄附金額 > 18,000円

【無添加ペットフード】
青森ひばカッティングボード大(まな板薄型)
内容：ひばまな板(約幅24.0cm×長さ37.5cm×厚さ2.2cm)【製造地：青森県むつ市】
提供：(有)中西建具センター
申込受付期間：通年
発送時期：通年

商品番号 **161** 寄附金額 > 24,000円

【無添加ペットフード】
青森ひばまな板(中)
内容：ひばまな板(約幅24.5cm×長さ39.5cm×厚さ3.3cm)【製造地：青森県むつ市】
提供：(有)中西建具センター
申込受付期間：通年
発送時期：通年

商品番号 **162** 寄附金額 > 15,000円

【無添加ペットフード】
青森ひば カッティングボード小(まな板薄型)とひば箸3膳セット
内容：ひばまな板(約幅20.5cm×長さ30.5cm×厚さ2.2cm)・ひば箸(長さ23cm)【製造地：青森県むつ市】
提供：(有)中西建具センター
申込受付期間：通年
発送時期：通年



商品番号 **163** 寄附金額 > 36,000円

【天然木】
青森ひば まな板(大)・ひばまな板立てセット
内容：ひばまな板(約幅26.5cm×長さ44cm×厚さ3.3cm)・ひばまな板立て
提供：(有)中西建具センター
申込受付期間：通年
発送時期：通年
※お届けまでに1ヶ月程度お時間を要します。



持ち運び楽チンのお手軽サイズ!

抗菌効果に優れている日本三大美林の「青森ひば」で作った卓上サイズのまな板です。チーズやフルーツをカットしたり、食材を演出するプレートにもなります。

商品番号 **164** 寄附金額 > 6,000円

【無添加ペットフード】
ひばチーズボード
内容：ひばチーズボード×1(約16cm×28.5cm×2.2cm/原材料：青森ひば)【製造地：すべて青森県むつ市】
提供：(有)中西建具センター
申込受付期間：通年
発送時期：通年



水に強く抗菌・殺菌作用の高い青森ひばの特徴を活かしたお風呂用品です。カビが繁殖しにくく、さらに青森ひばの香りもお楽しみいただけます。脱衣室に限らず、シャワールの足元や玄関でもご利用できます。

商品番号 **165** 寄附金額 > 24,000円

【無添加ペットフード】
青森ひば 湯上がりマット(小)
内容：湯上がりマット(横45cm×縦36cm×高さ1.3cm)【製造地：むつ市】
提供：中西木工所
申込受付期間：通年
発送時期：通年

商品番号 **166** 寄附金額 > 36,000円

【無添加ペットフード】
青森ひば 湯上がりマット(大)
内容：湯上がりマット(横45cm×縦55cm×高さ1.3cm)【製造地：むつ市】
提供：中西木工所
申込受付期間：通年
発送時期：通年

※お届けまでに1ヶ月程度お時間を要します。



その日の気分や飲み物によって使い分けを楽しんでいたような形の違うコップをセットにしました。いずれもウレタン塗装で仕上げました。

商品番号 **167** 寄附金額 > 64,000円

【天然木】
青森ひばのコップ2個セット
内容：ひばのコップ(左)×1(直径約5.5~7.3cm・高さ約15.5cm・厚さ約2.8mm/本体重量：約61g)、ひばのコップ(右)×1(直径約5.5~7cm・高さ約16cm・厚さ約2.8mm/本体重量：約100g)【製造地：いずれも青森県むつ市】
提供：木工工房樹幸
申込受付期間：通年
発送時期：通年

※写真はイメージです。



ひば湯玉は、天然ひば材を球状に切り出し、自然の香りを楽しめるようにした商品です。湯船に浮かべたり、天然芳香剤として、爽やかな香りと森林浴をしているような癒しをお楽しみください。

商品番号 **168** 寄附金額 > 14,000円

【無添加ペットフード】
木のぐい呑み(イチイ)
内容：木のぐい呑み(イチイ)×1(直径約6cm・高さ約6.5cm・厚さ約2.5mm/本体重量：約41g)【製造地：青森県むつ市】
提供：木工工房樹幸
申込受付期間：通年
発送時期：通年

水に強く抗菌・殺菌作用の高い青森ひばの特徴を活かしたお風呂用品です。カビが繁殖しにくく、さらに青森ひばの香りもお楽しみいただけます。脱衣室に限らず、シャワールの足元や玄関でもご利用できます。



商品番号 **170** 寄附金額 > 36,000円

【無添加ペットフード】
青森ひば湯桶
内容：湯桶(直径24cm×高さ12cm)【製造地：むつ市】
提供：中西木工所
申込受付期間：通年
発送時期：通年



風情ある一品です

商品番号 **171** 寄附金額 > 50,000円

【無添加ペットフード】
青森ひばくみ桶
内容：くみ桶(直径15cm×高さ24cm)【製造地：むつ市】
提供：中西木工所
申込受付期間：通年
発送時期：通年

水に強く抗菌・殺菌作用が高く、木目の美しさが特徴の青森ひば。香り高いひばの木を編み込んだ籠は思いの使い方が楽しめます。



商品番号 **169** 寄附金額 > 12,000円

【無添加ペットフード】
青森ひば湯玉
内容：ひば湯玉(直径約3cm×15個入×2袋)
提供：(有)中西建具センター
申込受付期間：通年
発送時期：通年
※入浴の10分くらい前に浴槽に入れてください。使用後は、ひば湯玉の水気を切り、日陰や浴室で乾かしてください。

浴室に木のぬくもりを加えませんか?



商品番号 **172** 寄附金額 > 36,000円

【無添加ペットフード】
青森ひば風呂いす
内容：風呂いす(横30cm×縦20cm×高さ26cm)【製造地：むつ市】
提供：中西木工所
申込受付期間：通年
発送時期：通年



商品番号 **173** 寄附金額 > 120,000円

【無添加ペットフード】
青森ひば風呂場3点セット
内容：湯桶(直径24cm×高さ12cm)・くみ桶(直径15cm×高さ24cm)・風呂いす(横30cm×縦20cm×高さ26cm)【製造地：むつ市】
提供：中西木工所
申込受付期間：通年
発送時期：通年

商品番号 **174** 寄附金額 > 38,000円

【無添加ペットフード】
青森ひばの籠小物入れセット(大〜ミニ)
内容：それぞれ大きさは多少異なります(手作りのため)。大(上部直径22cm×高さ10cm)中(上部直径19cm×高さ8.5cm)小(上部直径16cm×高さ8cm)ミニ(上部直径13cm×高さ7cm)
提供：下北物産協会
申込受付期間：通年
発送時期：通年
※竹製品ではありませんので、しなりがなく、曲げたり押し潰したりすると木材製品が折れます。



【ひば製品について】
※青森ひばが成長するためにできた節が表面に多少ある場合がありますが、使用上の差し支えはありません。
※1点手作りのため、木目・柀目の模様はサンプル画像と全く同じではありません。

日本三大美林の「青森ひば」で作った靴べらと靴べら立てのセットです。青森ひばの香りをお楽しみいただけます。玄関がオシャレになるインテリアのような靴べらです。

寄附金額 > 52,000円

商品番号 175 **青森ひば靴べら・靴べら立てセット**

内容：靴べら(長さ65cm)・靴べら立て(横11cm×縦14.5cm×高さ5cm)【製造地：むつ市】
提供：中西木工所
申込受付期間：通年
発送時期：通年
※お届けまでに1ヶ月程度お時間を要します。



商品番号 177 **青森ひば積み木(2段)**

内容：ひば積み木2段(横28.5cm×縦24cm×高さ13cm) 25ピース
提供：(有)中西建具センター
申込受付期間：通年
発送時期：通年
※お届けまでに1ヶ月程度お時間を要します。

寄附金額 > 36,000円



商品番号 179 **天然青森ひば油(100ml)**

内容：天然青森ひば油(100ml)
提供：(有)中西建具センター
申込受付期間：通年
発送時期：通年
※直射日光を避け暗く涼しい場所で保管してください。一度蓋を開けたあとはなるべくお早めにご使用ください。

寄附金額 > 15,000円



元和元年(1615年)開湯の薬研温泉の源泉を配合し、約60日間、自然に熟成・乾燥させた、しっとりタイプのお肌にやさしい石餃です。

商品番号 180 **薬研温泉石水餃 3個セット**

内容：天然熟成透明石餃(無香料・無着色)100g×3
提供：下北物産協会
申込受付期間：通年
発送時期：通年
※お肌に異常がある時や合わない時は、ご使用をおやめください。

寄附金額 > 12,000円



下北の海の幸や郷土料理をお楽しみいただけるプランです。源泉掛け流しの斗南温泉「美人の湯」、露天風呂、下北ひばサウナ、電気風呂などを備えています。

商品番号 183 **むつグランドホテルペア宿泊券(1泊2食)「下北まるごと御膳プラン」**

内容：ペア宿泊券(1泊2食)
提供：むつグランドホテル
使用期限：1年
申込受付期間：通年
発送時期：通年

寄附金額 > 80,000円



下北産のほたて、アワビなど海の幸や、東通牛などをお楽しみいただける大満足なプランです。源泉掛け流しの斗南温泉「美人の湯」、露天風呂、下北ひばサウナ、電気風呂などを備えています。

商品番号 184 **むつグランドホテルペア宿泊券(1泊2食)大満足「斗南まほろば御膳プラン」**

内容：ペア宿泊券(1泊2食)
提供：むつグランドホテル
使用期限：1年
申込受付期間：通年
発送時期：通年

寄附金額 > 120,000円



「青森ひば」を使用したガーランド(飾り物)です。インテリアのほか、お子様やお孫様へのおもちゃにもどうぞ。

寄附金額 > 18,000円

商品番号 176 **青森ひば魚と馬のガーランドセット**

内容：魚のガーランド1個・馬のガーランド1個【青森県】
サイズ/縦5cm×横5cm×高さ(厚さ)1cm×長さ70cm
重さ/140g(2点セット)
提供：ハニーハウス
申込受付期間：通年
発送時期：通年
※小さな部品がございますので、誤飲などの事故には十分にご注意ください。



ライバルに差をつける! ホタテ水着上下(ホタテ貝3枚洗浄研磨加工済)と漁師カード「マダム・ムチュリーホタテ水着version」1枚のセットです。

寄附金額 > 6,000円

商品番号 181 **「ホタテ水着上下セット」&「漁師カードマダム・ムチュリーホタテ水着version 1枚」**

内容：ホタテ水着上下セット 1セット(ホタテ3枚)【製造地：青森県むつ市】/漁師カード マダム・ムチュリーホタテ水着version 1枚(縦)約9cm×(横)約5.5cm
提供：阿部商店
申込受付期間：通年
発送時期：通年

【ホタテ水着について】
※こちらの製品は男女共用となります。
※研磨済貝幅12cm前後のホタテを使用しています。
※はたて貝を洗浄、研磨加工して鋭利な部分を最大限削ってありますが、取扱には十分に注意下さい。
※はたて水着の紐の色は在庫状況で変わります。
※水着風裝飾品となりますので、ビーチ等で着用する場合は本物の水着の上からの重ね着をお願いします。
※ご利用時のトラブルに関しましては一切の責任を負いかねます。くれぐれもご自身の判断でご利用ください。
※製造状況により、発送までにお時間をいただく場合がございます。



商品番号 178 **青森ひば積み木(4段)**

内容：ひば積み木4段(横28.5cm×縦24cm×高さ18cm)50ピース
提供：(有)中西建具センター
申込受付期間：通年
発送時期：通年
※お届けまでに1ヶ月程度お時間を要します。

寄附金額 > 60,000円

宿でいただく郷土料理 **宿泊&サービス**

むつ市の夜景は、その造形美からアゲハチョウに例えられ、日本夜景100選にも選ばれております。その美しい夜景とあわせ、むつ下北の魅力が詰まったお膳をお宿にてお楽しみください。



ホテル自慢の酵素浴が付いた健康志向の宿泊券。米ぬかと酵素を混ぜ、自然発酵させる酵素浴で、日頃の疲れを癒やしてみたいかたがでしょうか。

商品番号 182 **むつグリーンホテル宿泊券(1泊朝食・酵素浴1回付き)**

内容：宿泊券(1泊朝食・酵素浴1回付き)
提供：むつグリーンホテル
使用期限：1年
申込受付期間：通年
発送時期：通年

寄附金額 > 34,000円



青森ひばを贅沢に使用した湯船、ツインルームで自然の香りに包まれてゆったりんびりご入浴いただけます。お食事は生鮮市場より四季折々の新鮮な下北の幸をご用意いたします。

商品番号 185 **プラザホテルむつペア宿泊券(1泊2食)郷土食あふれる下北の幸で舌鼓!「下北満喫御膳プラン」**

内容：ペア宿泊券(1泊2食)
提供：プラザホテルむつ
使用期限：1年
申込受付期間：通年
発送時期：通年

寄附金額 > 100,000円



最上級のお部屋でラグジュアリーな時をお過ごしください。お食事は生鮮市場より四季折々の新鮮な下北の幸をご用意いたします。

商品番号 186 **プラザホテルむつペア宿泊券(1泊2食)最上級のお部屋で!「ラグジュアリープラン」**

内容：ペア宿泊券(1泊2食)
提供：プラザホテルむつ
使用期限：1年
申込受付期間：通年
発送時期：通年

寄附金額 > 200,000円

ふるさとむつ市で暮らすご家族のご自宅等に、郵便局社員等が毎月1回訪問し、生活状況を確認して、その結果をご家族様等へお知らせするサービスです。

商品番号 187 **郵便局のみまもりサービス「みまもり訪問サービス」(6カ月)**

提供：日本郵政(株)
利用期間：6ヶ月間
申込受付期間：通年

寄附金額 > 60,000円



遠くいても安心のサービスです

商品番号 188 **郵便局のみまもりサービス「みまもり訪問サービス」(12カ月)**

提供：日本郵政(株)
利用期間：12ヶ月間
申込受付期間：通年

寄附金額 > 120,000円

※みまもりを受ける方、メールでの報告を受ける方の利用同意が事前に得られていることが必要です。
※お申込み後、サービスの利用規約及び重要事項に同意いただけない場合やサービスをご利用にならない方の都合その他の事由により、サービス提供がされない場合があります。(利用規約及び重要事項についてはお近くの郵便局にて必ずご確認ください。)
※寄附金の入金確認後、契約書類をご郵送させていただきますので、必要事項をご記入の上、ご返送をお願いいたします。なお、契約書類郵送のため、ご登録いただいた氏名、住所、電話番号等の情報が、日本郵便に提供されます。

※写真はイメージです。

【ご宿泊について】
※宿泊のご予約はホテルにお問い合わせください。ご予約の状況によりご希望に添えない場合がございますので、ご了承ください。
※宿泊券は必ずお持ちください。
※持参なしの場合、事由に関わらずサービスのご提供が出来ません。(規定の料金をご請求させていただきます。)
※宿泊券は期限迄に必ずご利用ください。期日を過ぎた宿泊券はご利用頂けません。
※宿泊券の払戻等は出来ません。



皆様に代わって、ふるさとむつ市のご先祖様のお墓参り・掃除を行うサービスです。



商品番号 189 **お墓参り代行サービス(お供え付)**

内容：作業前の写真撮影/お墓の清掃作業(草取り・拭き掃除)/お水・お花・お線香のお供え(墓参り後の撤去は含みません)/作業後の写真撮影(お墓のみのお写真です)
提供：(有)真心堂
申込受付期間：通年
発送時期：通年

寄附金額 > 66,000円



商品番号 190 **お墓参り・お墓そうじ代行サービス**

内容：墓石・墓地の清掃/生花のお供え/合掌・礼拝/写真送付/完了の報告
提供：畑島葬祭サービス
申込受付期間：通年
発送時期：通年

寄附金額 > 44,000円