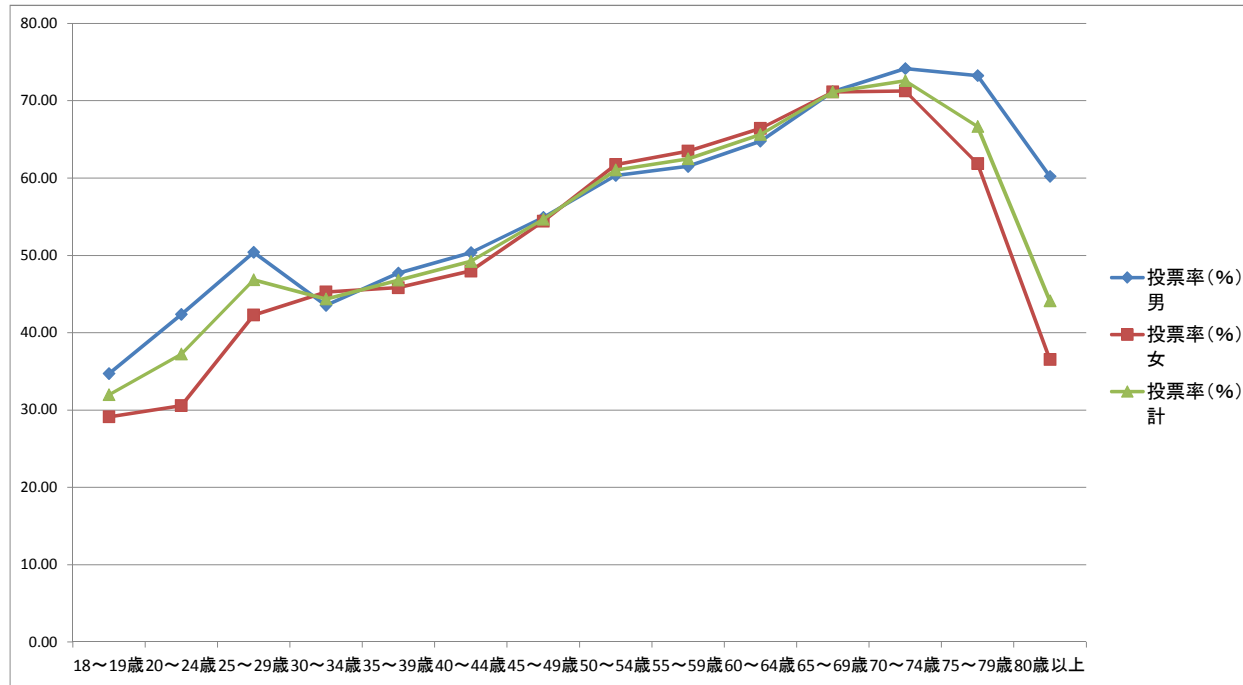


H28.7.10執行 第24回参議院議員通常選挙 年齢別男女別投票率(選挙区)



投票状況 年齢段階	有権者数(人)			投票者数(人)			投票率(%)		
	男	女	計	男	女	計	男	女	計
18～19歳	605	577	1,182	210	168	378	34.71	29.12	31.98
20～24歳	1,383	1,066	2,449	586	326	912	42.37	30.58	37.24
25～29歳	1,446	1,128	2,574	729	477	1,206	50.41	42.29	46.85
30～34歳	1,681	1,438	3,119	732	651	1,383	43.55	45.27	44.34
35～39歳	1,907	1,761	3,668	910	807	1,717	47.72	45.83	46.81
40～44歳	2,158	2,007	4,165	1,087	963	2,050	50.37	47.98	49.22
45～49歳	1,990	1,895	3,885	1,093	1,031	2,124	54.92	54.41	54.67
50～54歳	1,947	1,830	3,777	1,175	1,130	2,305	60.35	61.75	61.03
55～59歳	2,045	2,057	4,102	1,258	1,306	2,564	61.52	63.49	62.51
60～64歳	2,316	2,536	4,852	1,500	1,684	3,184	64.77	66.40	65.62
65～69歳	2,630	2,830	5,460	1,872	2,013	3,885	71.18	71.13	71.15
70～74歳	1,673	2,023	3,696	1,241	1,442	2,683	74.18	71.28	72.59
75～79歳	1,386	1,888	3,274	1,015	1,168	2,183	73.23	61.86	66.68
80歳以上	1,732	3,699	5,431	1,043	1,352	2,395	60.22	36.55	44.10
全体	24,899	26,735	51,634	14,451	14,518	28,969	58.04	54.30	56.10