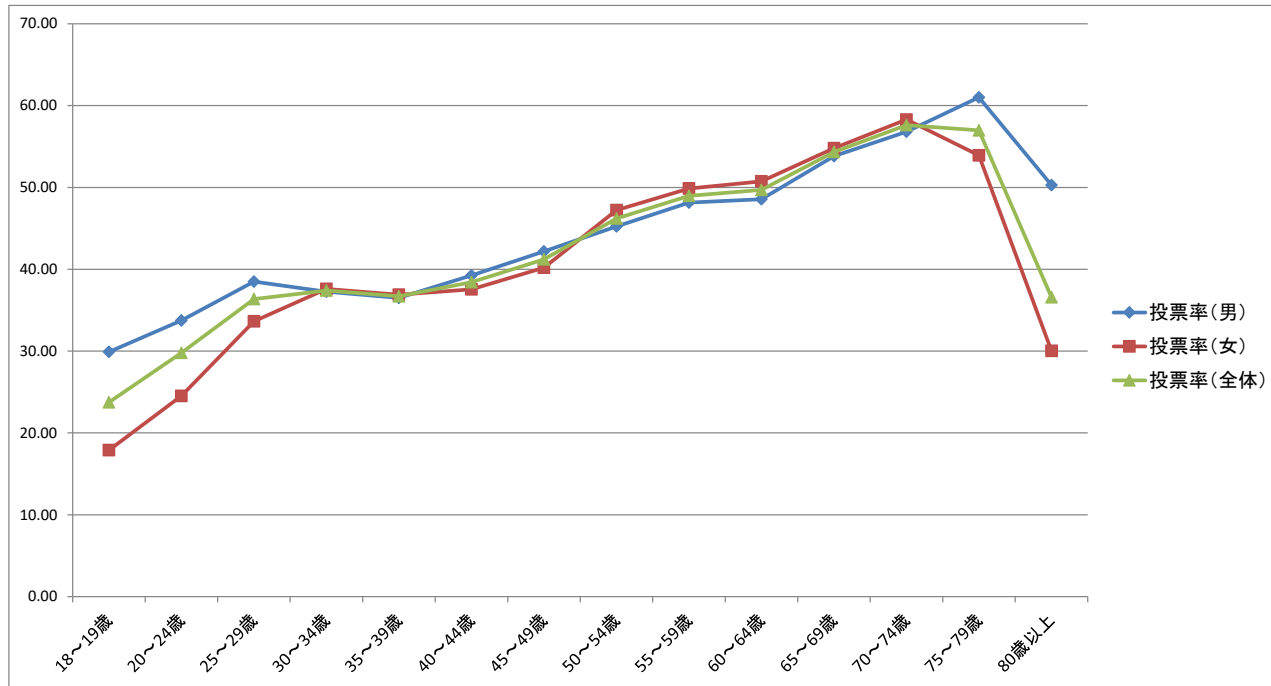


R1.6.2執行 青森県知事選挙 年齢別男女別投票率



投票状況 年齢段階	有権者数(人)			投票者数(人)			投票率(%)		
	男	女	計	男	女	計	男	女	計
18~19歳	388	408	796	116	73	189	29.90	17.89	23.74
20~24歳	1,174	881	2,055	396	216	612	33.73	24.52	29.78
25~29歳	1,242	972	2,214	478	327	805	38.49	33.64	36.36
30~34歳	1,412	1,173	2,585	526	441	967	37.25	37.60	37.41
35~39歳	1,646	1,518	3,164	601	560	1,161	36.51	36.89	36.69
40~44歳	1,901	1,760	3,661	746	661	1,407	39.24	37.56	38.43
45~49歳	1,960	1,901	3,861	827	764	1,591	42.19	40.19	41.21
50~54歳	1,855	1,798	3,653	839	849	1,688	45.23	47.22	46.21
55~59歳	1,938	1,843	3,781	933	919	1,852	48.14	49.86	48.98
60~64歳	1,960	2,136	4,096	952	1,084	2,036	48.57	50.75	49.71
65~69歳	2,465	2,772	5,237	1,327	1,519	2,846	53.83	54.80	54.34
70~74歳	1,931	2,283	4,214	1,097	1,331	2,428	56.81	58.30	57.62
75~79歳	1,503	1,981	3,484	917	1,068	1,985	61.01	53.91	56.97
80歳以上	1,808	3,789	5,597	909	1,138	2,047	50.28	30.03	36.57
全体	23,183	25,215	48,398	10,664	10,950	21,614	46.00	43.43	44.66