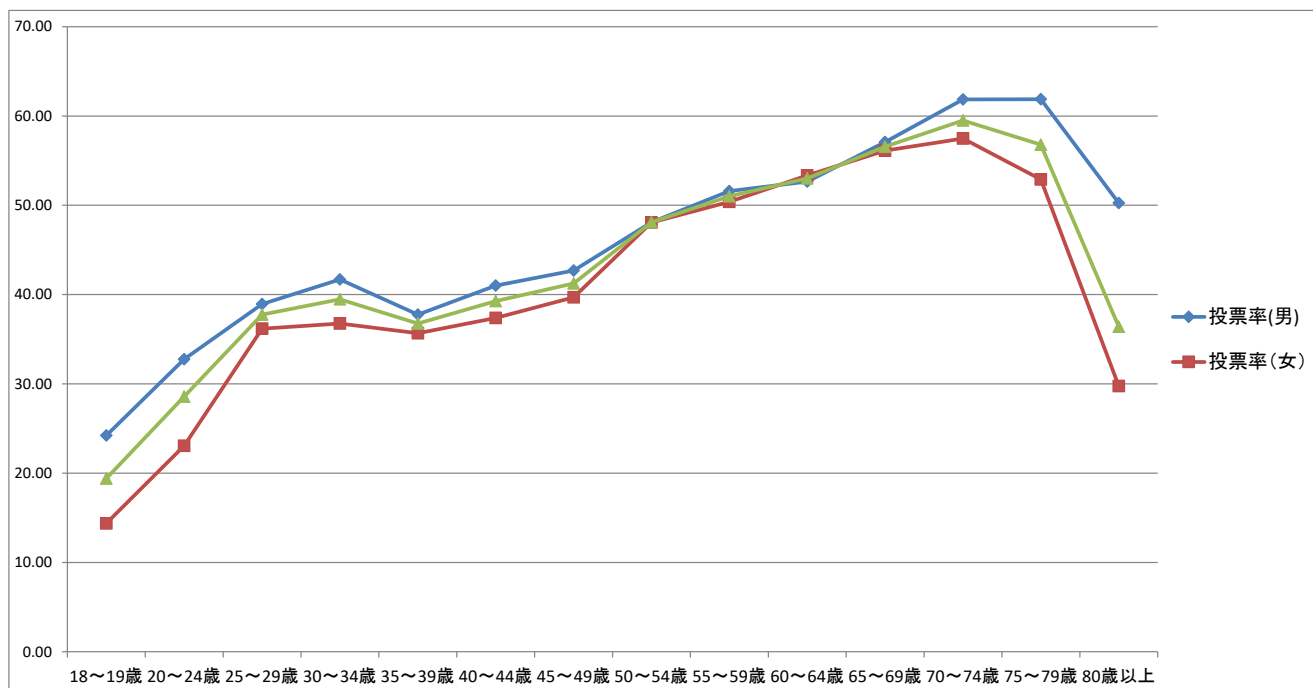


R1.7.21執行 第25回参議院議員通常選挙 年齢別男女別投票率(選挙区)



投票状況 年齢段階	有権者数(人)			投票者数(人)			投票率(%)		
	男	女	計	男	女	計	男	女	計
18～19歳	508	487	995	123	70	193	24.21	14.37	19.40
20～24歳	1,313	993	2,306	430	229	659	32.75	23.06	28.58
25～29歳	1,382	1,039	2,421	538	376	914	38.93	36.19	37.75
30～34歳	1,521	1,235	2,756	634	454	1,088	41.68	36.76	39.48
35～39歳	1,711	1,556	3,267	646	555	1,201	37.76	35.67	36.76
40～44歳	1,993	1,803	3,796	817	674	1,491	40.99	37.38	39.28
45～49歳	2,049	1,935	3,984	875	768	1,643	42.70	39.69	41.24
50～54歳	1,925	1,818	3,743	926	874	1,800	48.10	48.07	48.09
55～59歳	1,993	1,852	3,845	1,028	933	1,961	51.58	50.38	51.00
60～64歳	1,962	2,109	4,071	1,033	1,125	2,158	52.65	53.34	53.01
65～69歳	2,444	2,798	5,242	1,395	1,570	2,965	57.08	56.11	56.56
70～74歳	1,972	2,307	4,279	1,220	1,326	2,546	61.87	57.48	59.50
75～79歳	1,490	1,955	3,445	922	1,034	1,956	61.88	52.89	56.78
80歳以上	1,831	3,812	5,643	920	1,134	2,054	50.25	29.75	36.40
全体	24,094	25,699	49,793	11,507	11,122	22,629	47.76	43.28	45.45