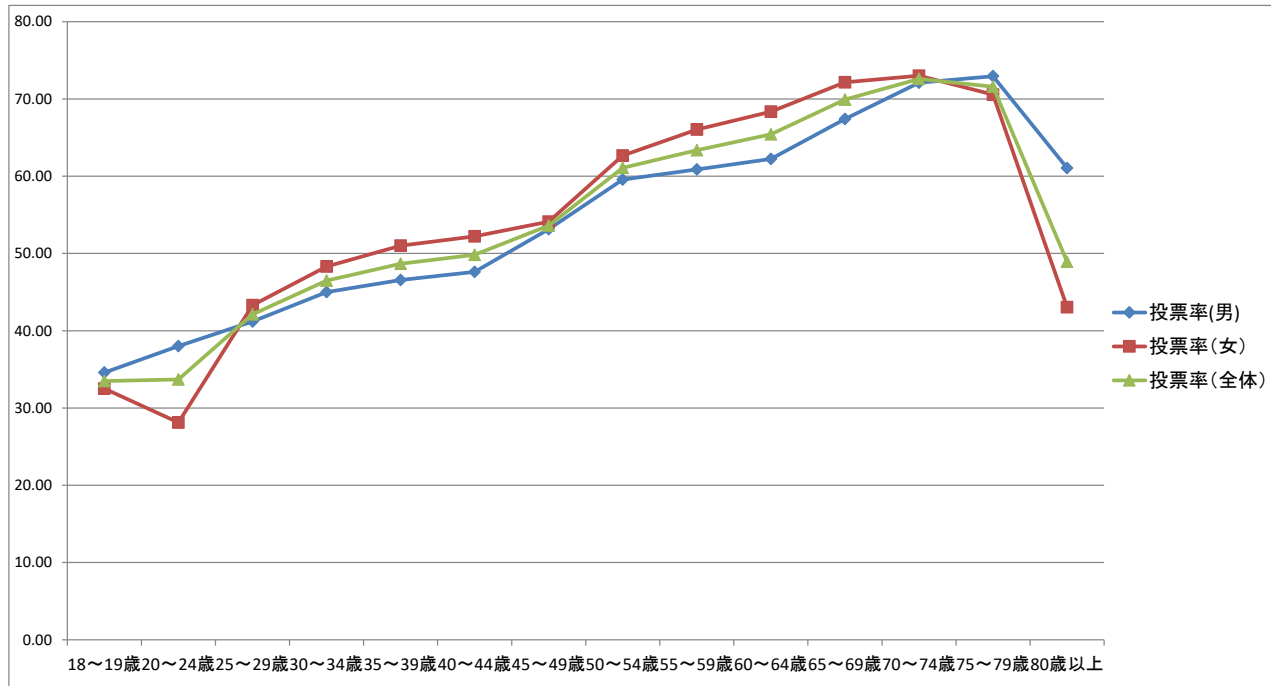


R1.10.6むつ市議会議員一般選挙 年齢別男女別投票率



投票状況 年齢段階	有権者数(人)			投票者数(人)			投票率(%)		
	男	女	計	男	女	計	男	女	計
18～19歳	399	446	845	138	145	283	34.59	32.51	33.49
20～24歳	1,163	896	2,059	442	252	694	38.01	28.13	33.71
25～29歳	1,272	986	2,258	524	427	951	41.19	43.31	42.12
30～34歳	1,429	1,184	2,613	643	572	1,215	45.00	48.31	46.50
35～39歳	1,634	1,484	3,118	761	757	1,518	46.57	51.01	48.69
40～44歳	1,905	1,783	3,688	907	931	1,838	47.61	52.22	49.84
45～49歳	2,006	1,933	3,939	1,066	1,046	2,112	53.14	54.11	53.62
50～54歳	1,860	1,792	3,652	1,108	1,123	2,231	59.57	62.67	61.09
55～59歳	1,956	1,834	3,790	1,191	1,211	2,402	60.89	66.03	63.38
60～64歳	1,910	2,069	3,979	1,189	1,414	2,603	62.25	68.34	65.42
65～69歳	2,429	2,750	5,179	1,637	1,984	3,621	67.39	72.15	69.92
70～74歳	2,022	2,353	4,375	1,458	1,718	3,176	72.11	73.01	72.59
75～79歳	1,482	1,960	3,442	1,081	1,383	2,464	72.94	70.56	71.59
80歳以上	1,844	3,807	5,651	1,126	1,639	2,765	61.06	43.05	48.93
全体	23,311	25,277	48,588	13,271	14,602	27,873	56.93	57.77	57.37