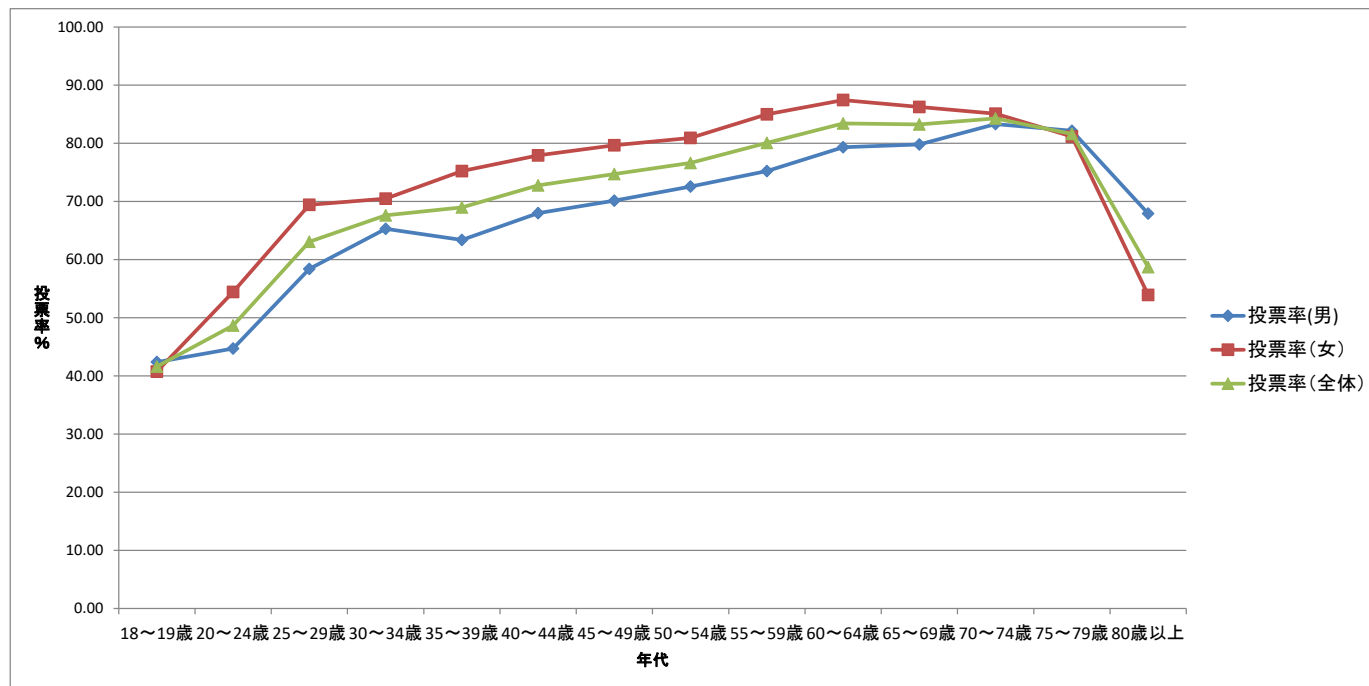


R5.6.4執行 青森県知事選挙 年齢別男女別投票率



投票状況 年齢段階	有権者数(人)			投票者数(人)			投票率(%)		
	男	女	計	男	女	計	男	女	計
18~19歳	413	368	781	175	150	325	42.37	40.76	41.61
20~24歳	1,121	779	1,900	501	424	925	44.69	54.43	48.68
25~29歳	1,132	831	1,963	661	577	1,238	58.39	69.43	63.07
30~34歳	1,216	999	2,215	794	704	1,498	65.30	70.47	67.63
35~39歳	1,387	1,243	2,630	879	935	1,814	63.37	75.22	68.97
40~44歳	1,619	1,490	3,109	1,101	1,161	2,262	68.00	77.92	72.76
45~49歳	1,990	1,844	3,834	1,396	1,469	2,865	70.15	79.66	74.73
50~54歳	1,924	1,819	3,743	1,396	1,472	2,868	72.56	80.92	76.62
55~59歳	1,717	1,681	3,398	1,292	1,429	2,721	75.25	85.01	80.08
60~64歳	1,916	1,950	3,866	1,520	1,705	3,225	79.33	87.44	83.42
65~69歳	1,866	2,167	4,033	1,489	1,869	3,358	79.80	86.25	83.26
70~74歳	2,301	2,719	5,020	1,917	2,314	4,231	83.31	85.10	84.28
75~79歳	1,554	2,013	3,567	1,277	1,634	2,911	82.18	81.17	81.61
80歳以上	2,020	3,897	5,917	1,372	2,102	3,474	67.92	53.94	58.71
全体	22,176	23,800	45,976	15,770	17,945	33,715	71.11	75.40	73.33