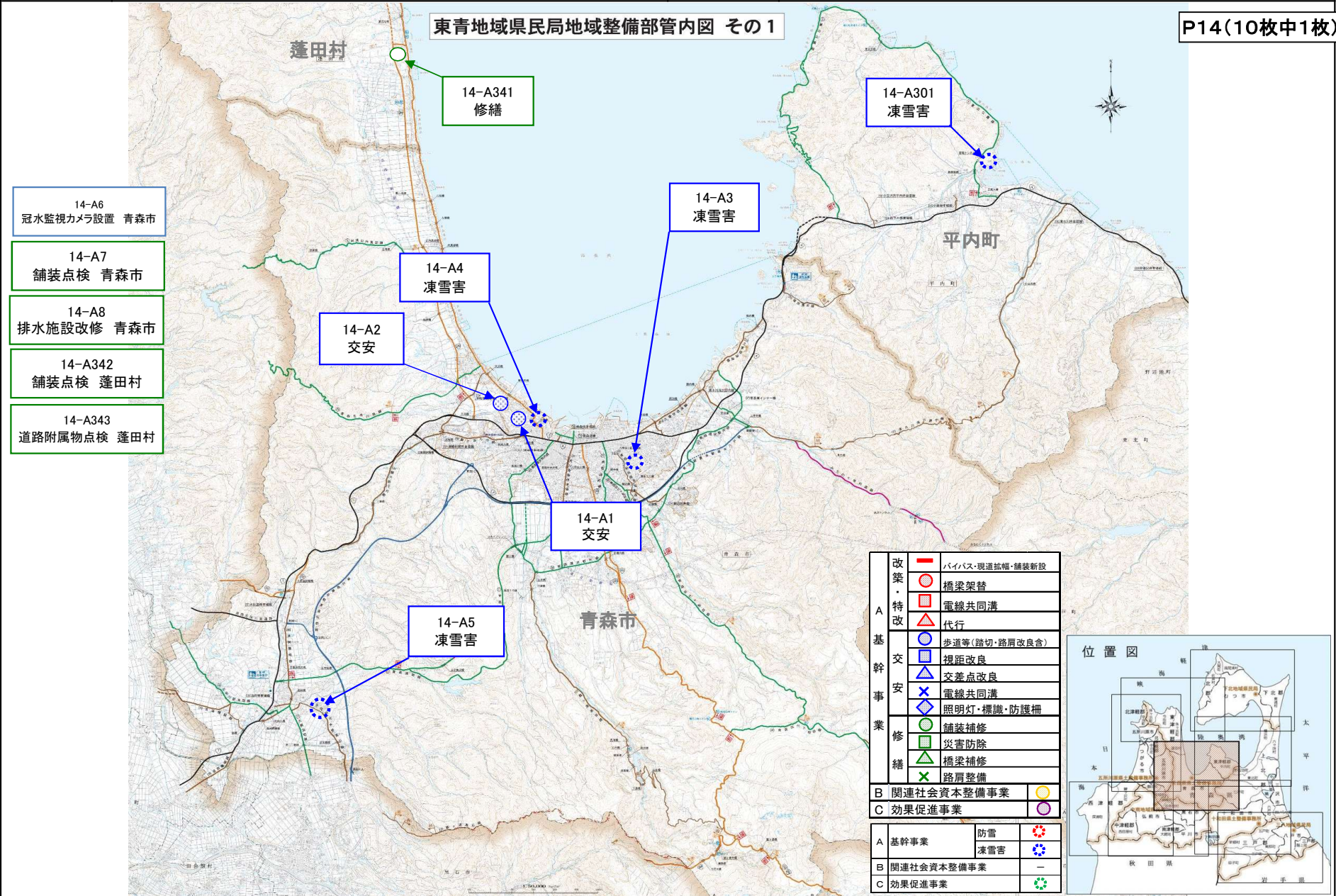


(参考様式3)

社会資本総合整備計画 参考図面

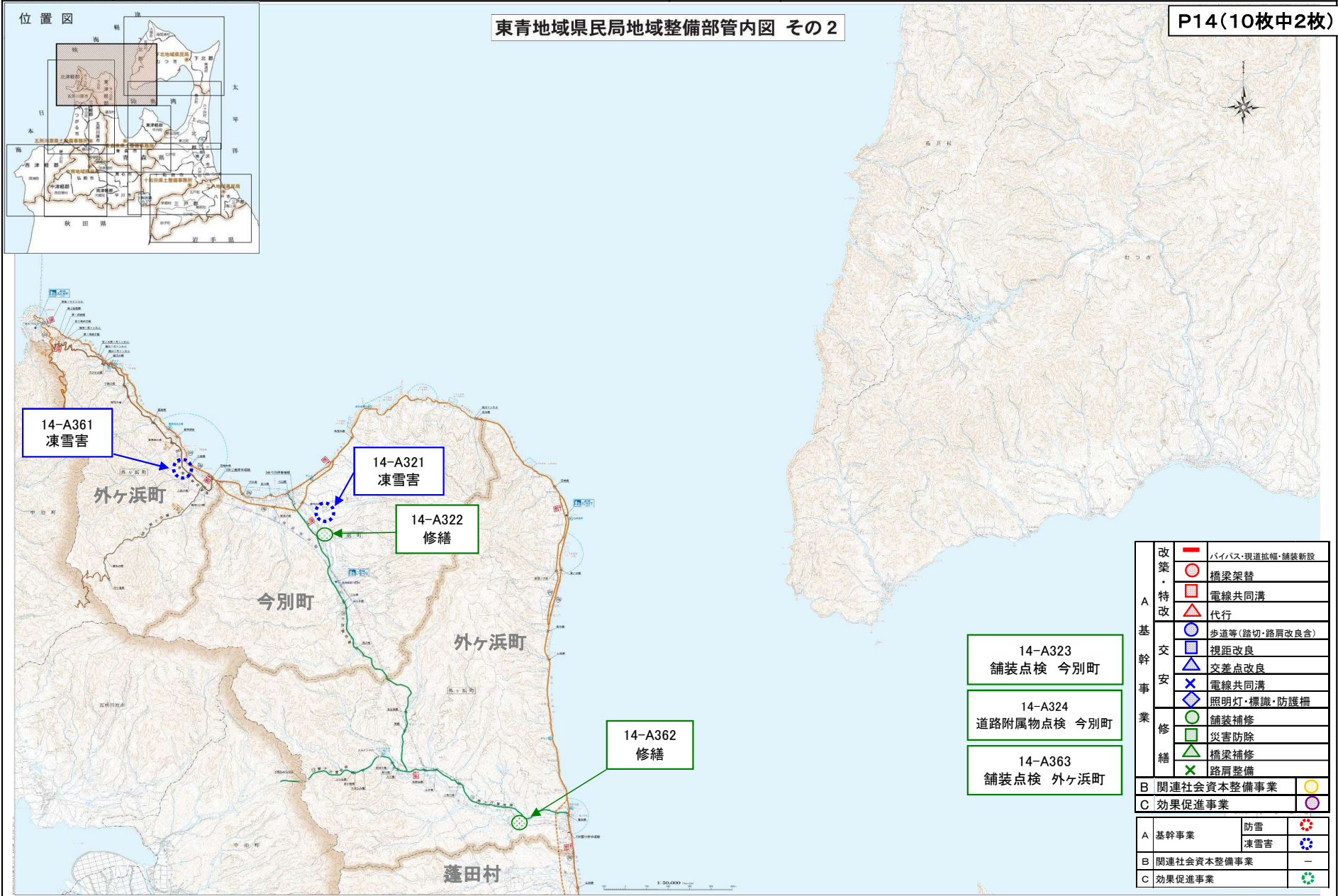
計画の名称	14 命と暮らしを守るインフラの整備・補修による安心・安全な生活空間の確保 (防災・安全)			交付対象	青森市、弘前市、八戸市、黒石市、五所川原市、十和田市、三沢市、むつ市、つがる市、平川市、平内町、今別町、蓬田村、外ヶ浜町、鯉ヶ沢町、深浦町、西目屋村、藤崎町、大鰐町、田舎館村、板柳町、中泊町、野辺地町、七戸町、六戸町、東北町、おいらせ町、大間町、東通村、佐井村、三戸町、田子町、南部町、階上町、新郷村、鶴田町、横浜町、六ヶ所村、風間浦村
計画の期間	平成 31 (令和元) 年度	～	令和 5 年度		



(参考様式3)

社会資本総合整備計画 参考図面

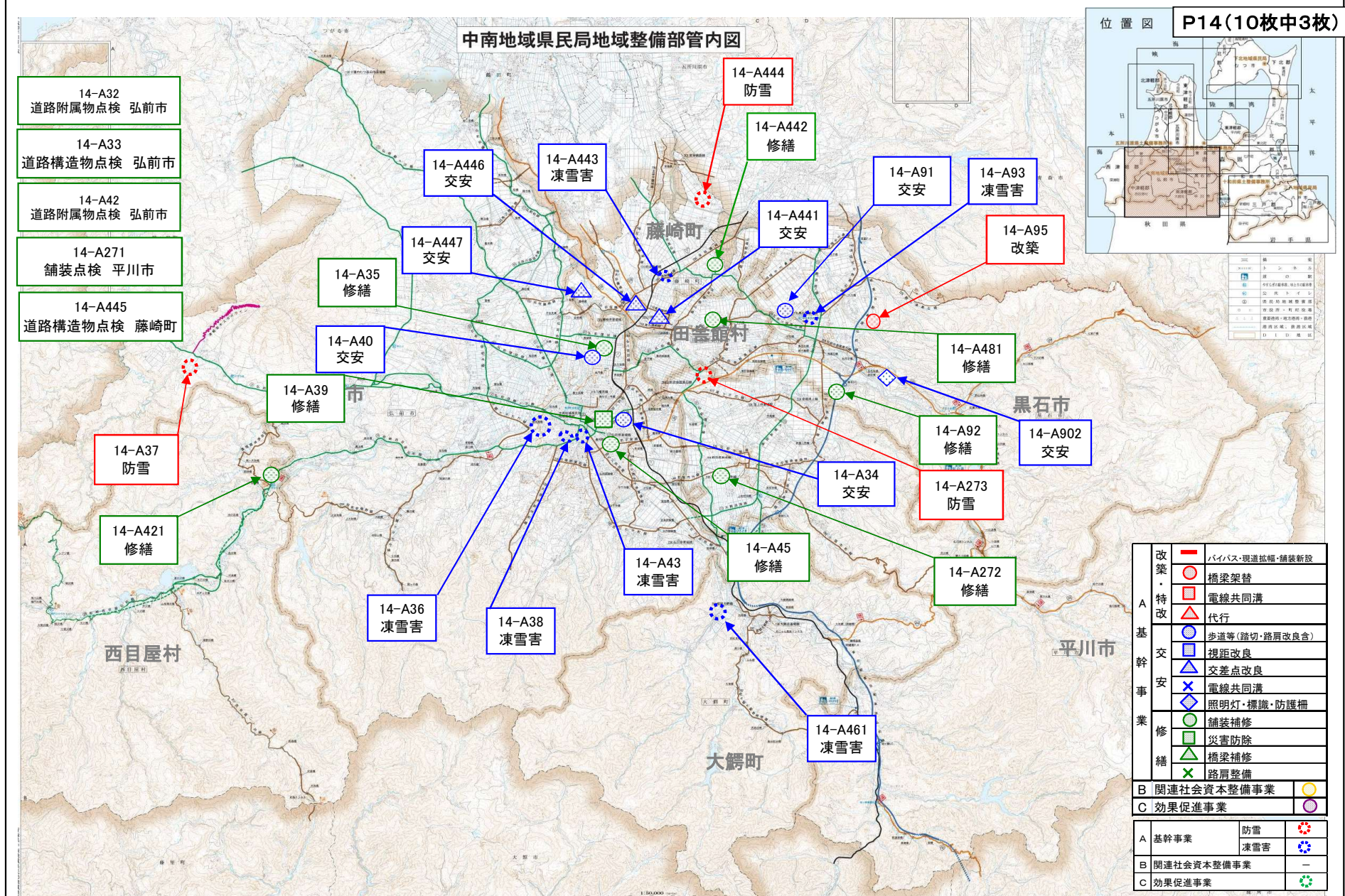
計画の名称	14 命と暮らしを守るインフラの整備・補修による安心・安全な生活空間の確保 (防災・安全)			交付対象	青森市、弘前市、八戸市、黒石市、五所川原市、十和田市、三沢市、むつ市、つがる市、平川市、平内町、今別町、蓬田村、外ヶ浜町、鯉ヶ沢町、深浦町、西目屋村、藤崎町、大鰐町、田舎館村、板柳町、中泊町、野辺地町、七戸町、六戸町、東北町、おいらせ町、大間町、東通村、佐井村、三戸町、田子町、南部町、階上町、新郷村、鶴田町、横浜町、六ヶ所村、風間浦村
計画の期間	平成 31 (令和元) 年度	～	令和 5 年度		



(参考様式3)

社会資本総合整備計画 参考図面

計画の名称	14 命と暮らしを守るインフラの整備・補修による安心・安全な生活空間の確保 (防災・安全)			交付対象	青森市、弘前市、八戸市、黒石市、五所川原市、十和田市、三沢市、むつ市、つがる市、平川市、平内町、今別町、蓬田村、外ヶ浜町、鯉ヶ沢町、深浦町、西目屋村、藤崎町、大鰐町、田舎館村、板柳町、中泊町、野辺地町、七戸町、六戸町、東北町、おいらせ町、大間町、東通村、佐井村、三戸町、田子町、南部町、階上町、新郷村、鶴田町、横浜町、六ヶ所村、風間浦村
計画の期間	平成 31 (令和元) 年度	～	令和 5 年度		



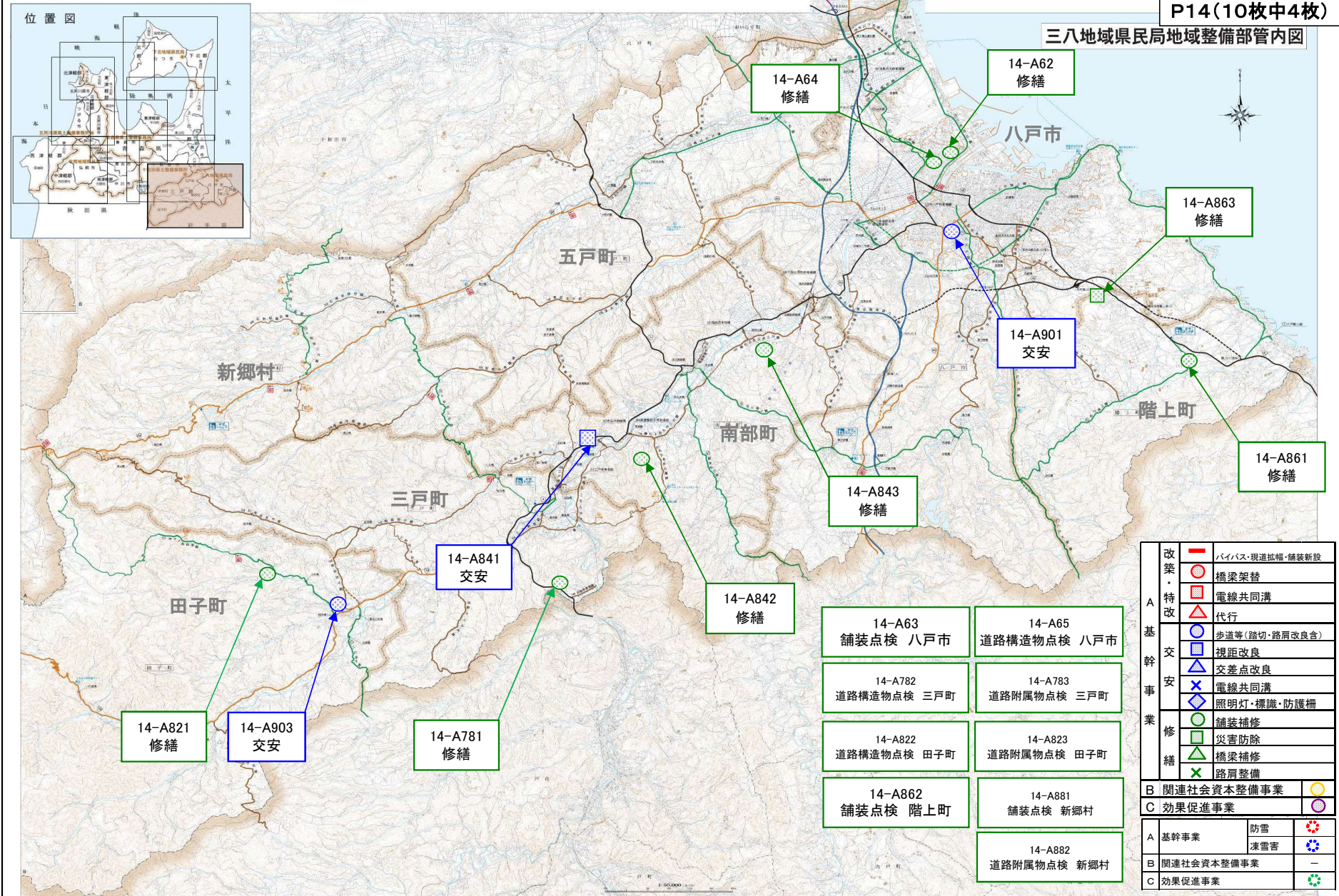
(参考様式3)

社会資本総合整備計画 参考図面

計画の名称	14 命と暮らしを守るインフラの整備・補修による安心・安全な生活空間の確保 (防災・安全)			交付対象	青森市、弘前市、八戸市、黒石市、五所川原市、十和田市、三沢市、むつ市、つがる市、平川市、平内町、今別町、蓬田村、外ヶ浜町、鯉ヶ沢町、深浦町、西目屋村、藤崎町、大鰐町、田舎館村、板柳町、中泊町、野辺地町、七戸町、六戸町、東北町、おいらせ町、大間町、東通村、佐井村、三戸町、田子町、南部町、階上町、新郷村、鶴田町、横浜町、六ヶ所村、風間浦村
計画の期間	平成 31 (令和元) 年度	～	令和 5 年度		

P14(10枚中4枚)

三八地域県民局地域整備部管内図

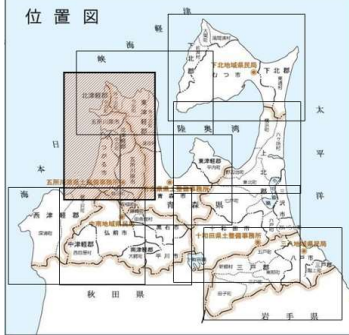


A 基幹事業	改築・特改	バイパス・現道拡幅・舗装新設		
		橋梁架替		
		電線共同溝		
		代行		
	交安		歩道等(踏切・路肩改良含)	
			視距改良	
			交差点改良	
			電線共同溝	
	業修繕		照明灯・標識・防護柵	
			舗装補修	
		災害防除		
		橋梁補修		
		路肩整備		
B	関連社会資本整備事業			
C	効果促進事業			
A	基幹事業	防雪		
		凍害		
B	関連社会資本整備事業			
C	効果促進事業			

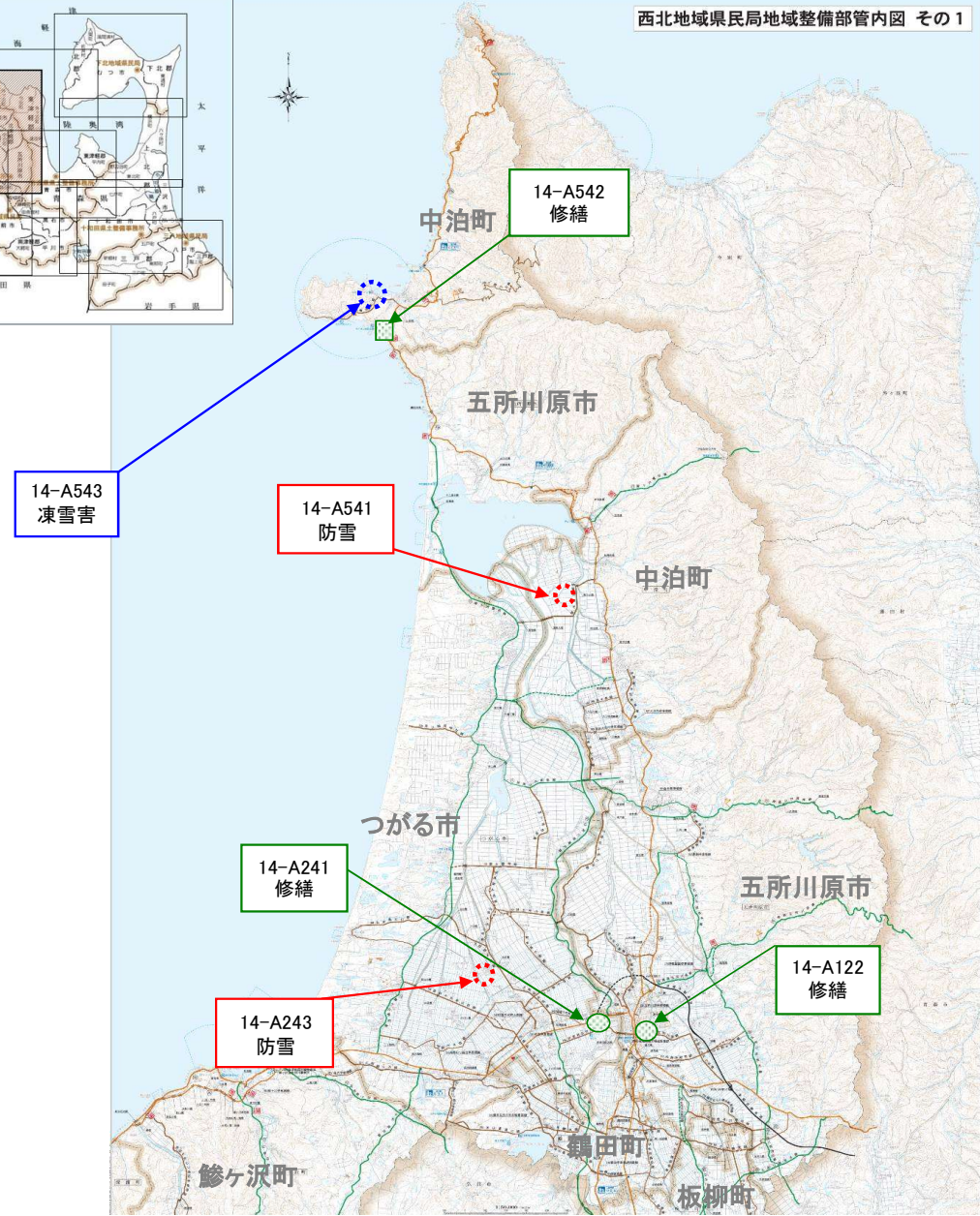
(参考様式3)

社会資本総合整備計画 参考図面

計画の名称	14 命と暮らしを守るインフラの整備・補修による安心・安全な生活空間の確保 (防災・安全)			交付対象	青森市、弘前市、八戸市、黒石市、五所川原市、十和田市、三沢市、むつ市、つがる市、平川市、平内町、今別町、蓬田村、外ヶ浜町、鯉ヶ沢町、深浦町、西目屋村、藤崎町、大鰐町、田舎館村、板柳町、中泊町、野辺地町、七戸町、六戸町、東北町、おいらせ町、大間町、東通村、佐井村、三戸町、田子町、南部町、階上町、新郷村、鶴田町、横浜町、六ヶ所村、風間浦村
計画の期間	平成 31 (令和元) 年度	～	令和 5 年度		



西北地域県民局地域整備部管内図 その1



P14(10枚中5枚)

A 基幹事業	改築・特改	バイパス・現道拡幅・舗装新設	
		橋梁架替	
		電線共同溝	
		代行	
	交	歩道等(踏切・路肩改良含)	
		視距改良	
		交差点改良	
		電線共同溝	
		照明灯・標識・防護柵	
	業	舗装補修	
修繕		災害防除	
		橋梁補修	
		路肩整備	
B	関連社会資本整備事業		
C	効果促進事業		
A	基幹事業	防雪	
		凍雪害	
B	関連社会資本整備事業		
C	効果促進事業		

14-A543
凍雪害

14-A541
防雪

14-A241
修繕

14-A243
防雪

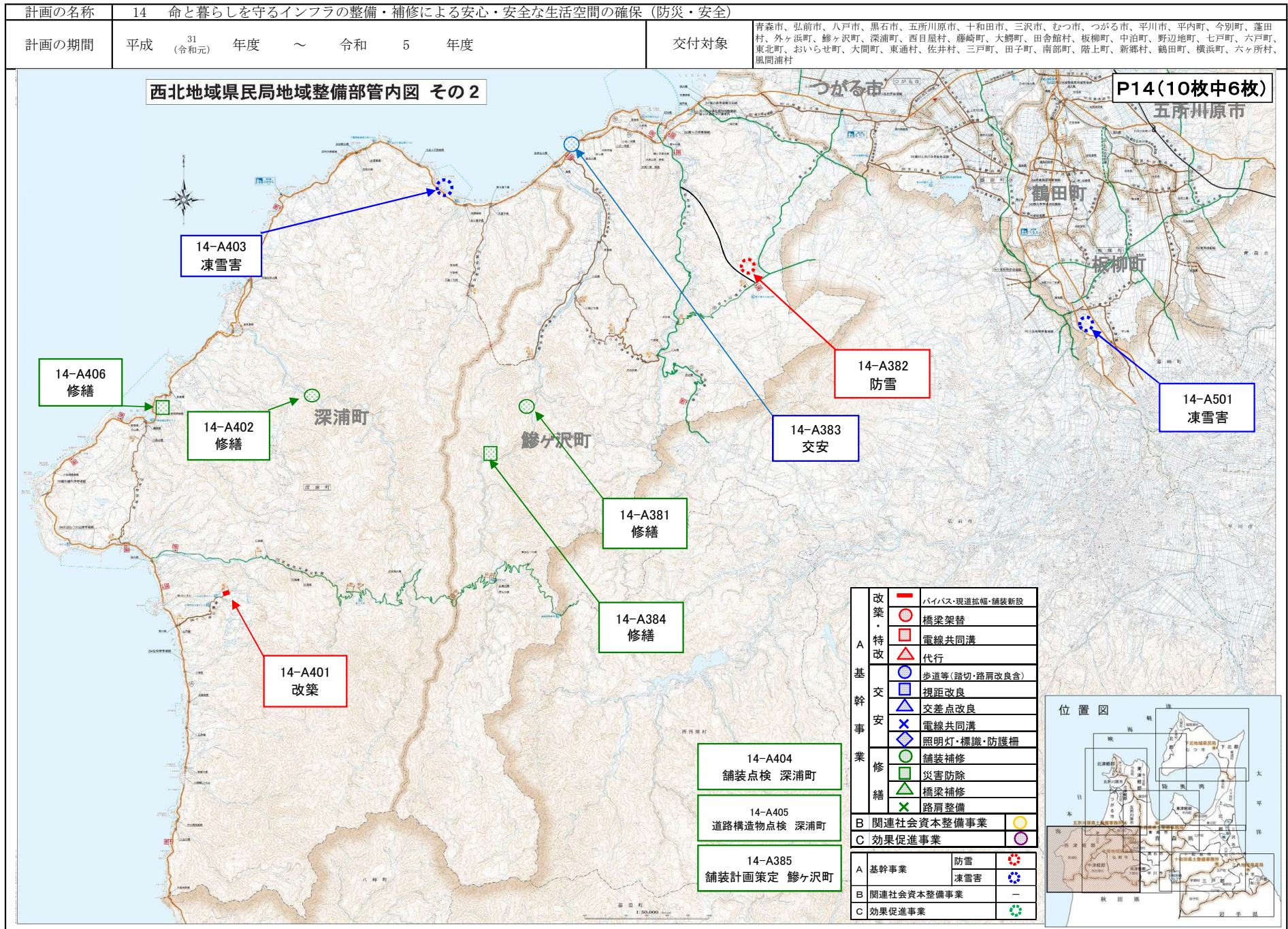
14-A122
修繕

14-A242
道路附属物点検 つがる市

14-A244
舗装点検 つがる市

(参考様式3)

社会資本総合整備計画 参考図面



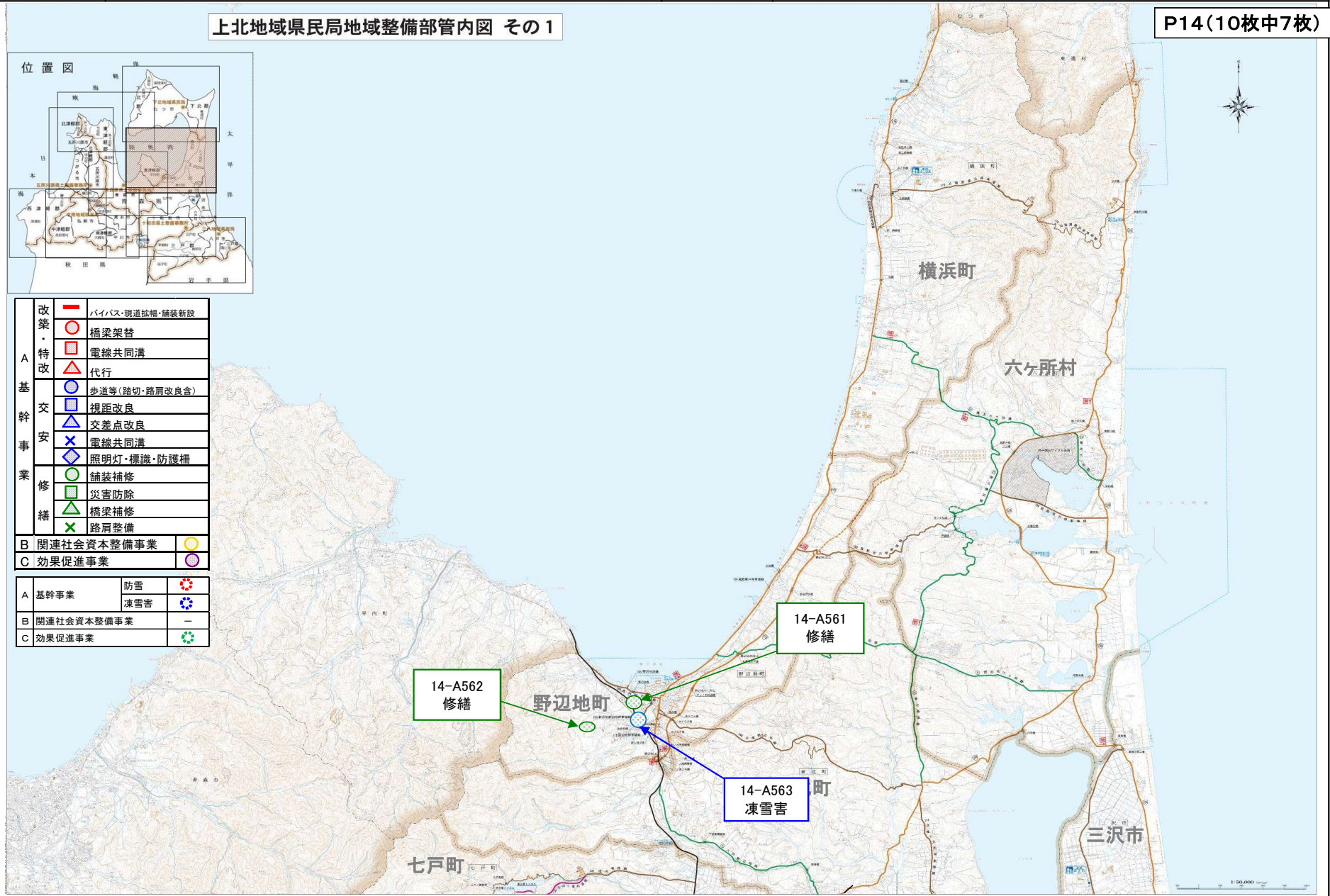
計画の名称	14 命と暮らしを守るインフラの整備・補修による安心・安全な生活空間の確保 (防災・安全)			交付対象	青森市、弘前市、八戸市、黒石市、五所川原市、十和田市、三沢市、むつ市、つがる市、平川市、平内町、今別町、蓬田村、外ヶ浜町、鯉ヶ沢町、深浦町、西目屋村、藤崎町、大鰐町、田舎館村、板柳町、中泊町、野辺地町、七戸町、六戸町、東北町、おいらせ町、大間町、東通村、佐井村、三戸町、田子町、南部町、階上町、新郷村、鶴田町、横浜町、六ヶ所村、風間浦村
計画の期間	平成 31 (令和元) 年度	～	令和 5 年度		

上北地域県民局地域整備部管内図 その1

P14(10枚中7枚)

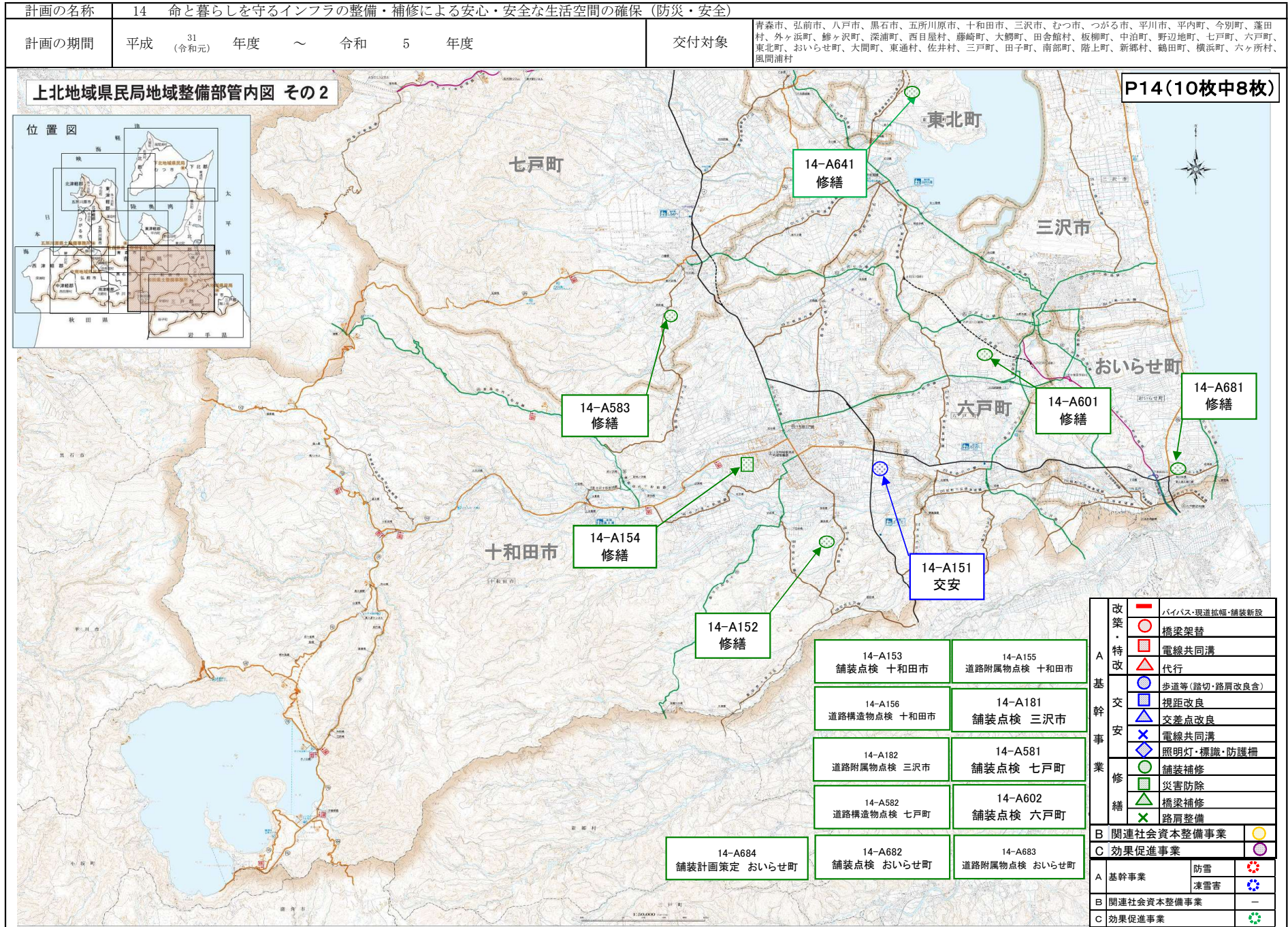


A 基 幹 交 通 事 業	改築	バイパス・現道拡幅・舗装新設	
	特	橋梁架替	
	改	電線共同溝	
		代行	
		歩道等(踏切・路肩改良倉)	
		視距改良	
		交差点改良	
		電線共同溝	
		照明灯・標識・防護柵	
		舗装補修	
修 繕		災害防除	
		橋梁補修	
		路肩整備	
B	関連社会資本整備事業		
C	効果促進事業		
A	基幹事業	防雪	
		凍雪害	
B	関連社会資本整備事業		
C	効果促進事業		



(参考様式3)

社会資本総合整備計画 参考図面

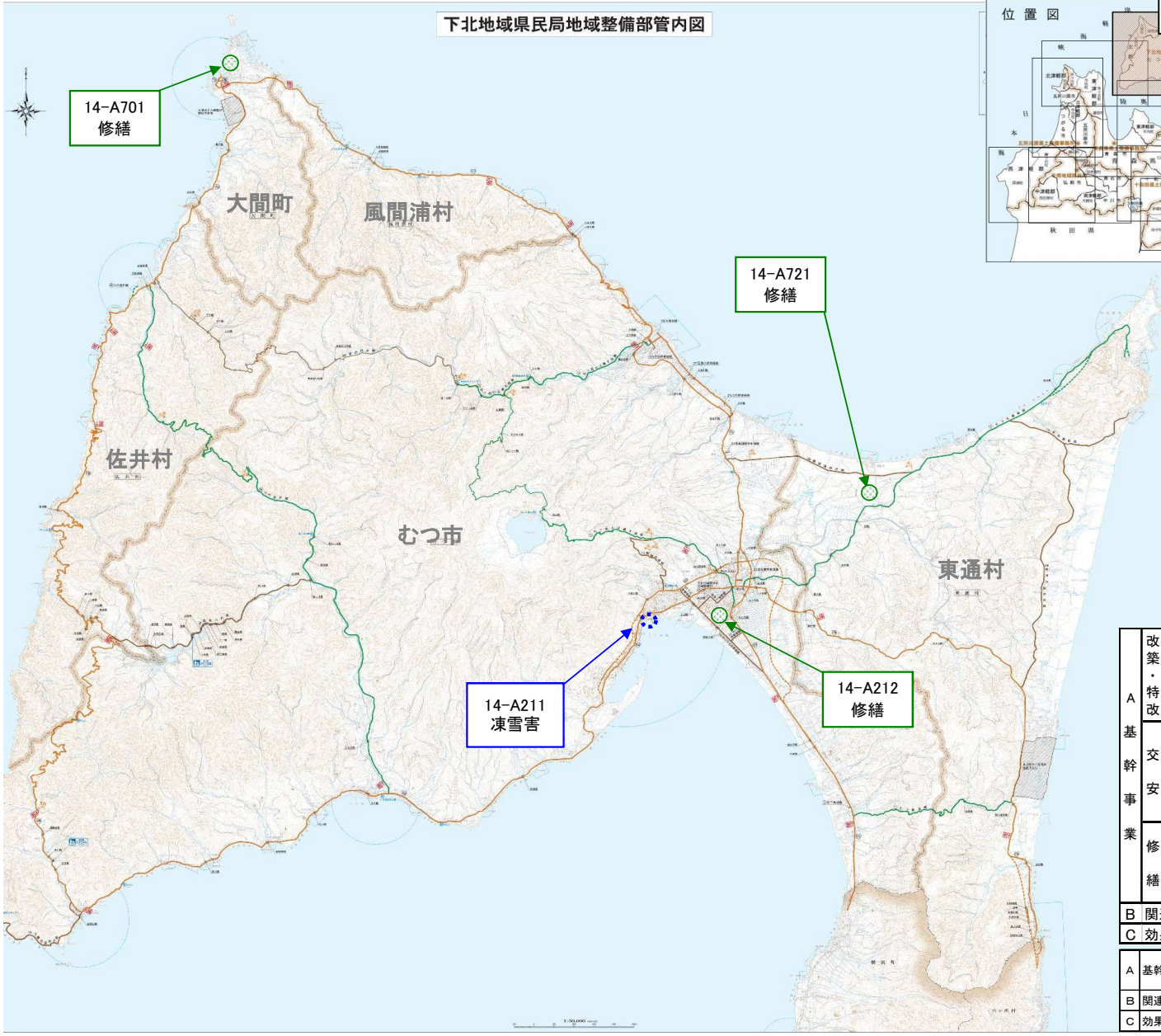


(参考様式3)

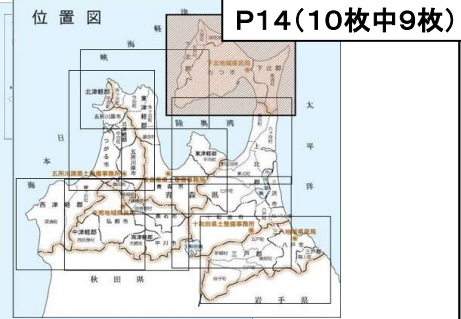
社会資本総合整備計画 参考図面

計画の名称	14 命と暮らしを守るインフラの整備・補修による安心・安全な生活空間の確保 (防災・安全)			交付対象	青森市、弘前市、八戸市、黒石市、五所川原市、十和田市、三沢市、むつ市、つがる市、平川市、平内町、今別町、蓬田村、外ヶ浜町、鯉ヶ沢町、深浦町、西目屋村、藤崎町、大鰐町、田舎館村、板柳町、中泊町、野辺地町、七戸町、六戸町、東北町、おいらせ町、大間町、東通村、佐井村、三戸町、田子町、南部町、階上町、新郷村、鶴田町、横浜町、六ヶ所村、風間浦村
計画の期間	平成 31 (令和元) 年度	～	令和 5 年度		

- 14-A213
舗装点検 むつ市
- 14-A214
道路構造物点検 むつ市
- 14-A215
道路附属物点検 むつ市
- 14-A722
舗装点検 東通村
- 14-A723
道路附属物点検 東通村
- 14-A761
舗装点検 佐井村
- 14-A762
道路附属物点検 佐井村
- 14-A763
道路構造物点検 佐井村



下北地域県民局地域整備部管内図



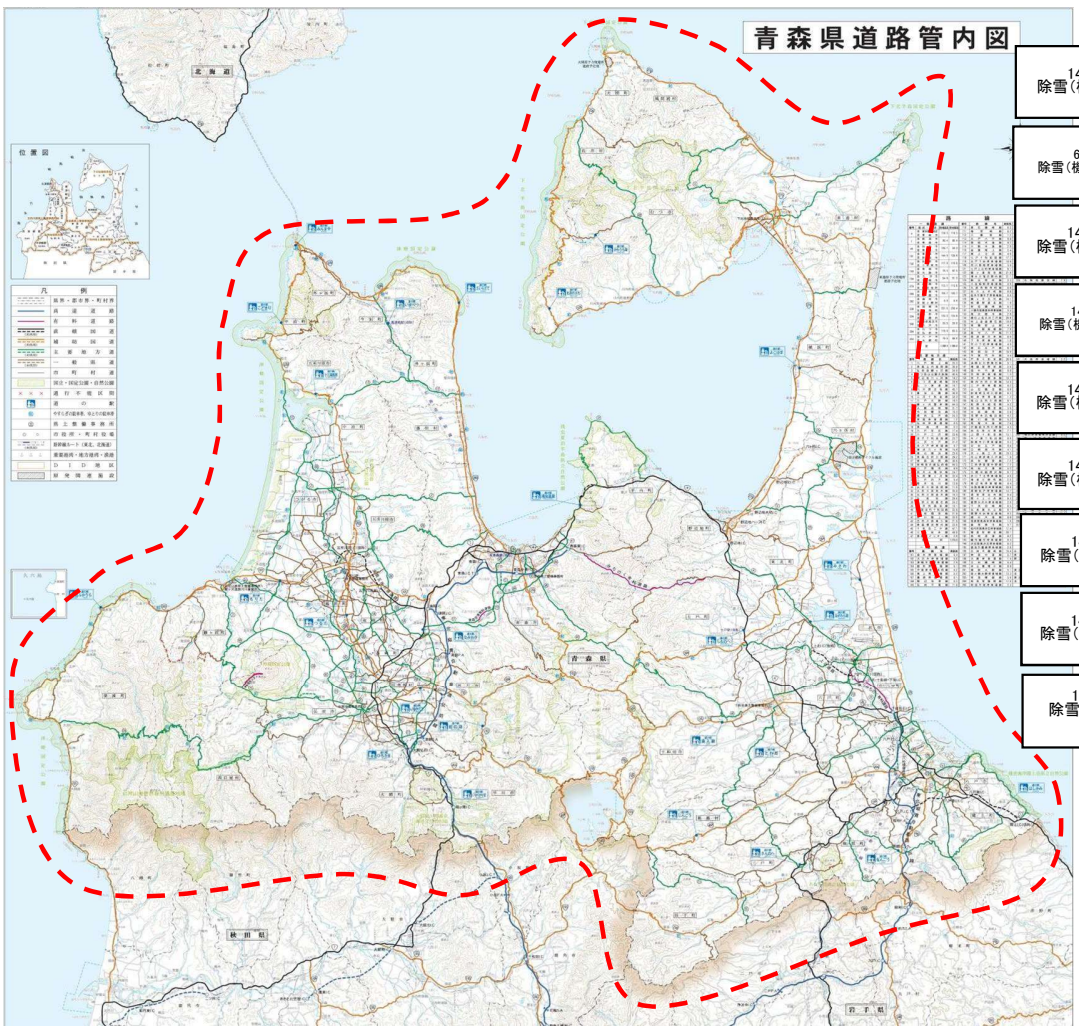
改築・特改	ハイパス・現道拡幅・舗装新設		
	橋梁架替		
	電線共同溝		
	代行		
	基幹事業	歩道等(踏切・路肩改良含)	
		視距改良	
		交差点改良	
		電線共同溝	
	修繕	照明灯・標識・防護柵	
		舗装補修	
災害防除			
橋梁補修			
	路肩整備		
B 関連社会資本整備事業			
C 効果促進事業			
A 基幹事業	防雪		
	凍雪害		
B 関連社会資本整備事業			
C 効果促進事業			

(参考様式3)

社会資本総合整備計画 参考図面

計画の名称	14 命と暮らしを守るインフラの整備・補修による安心・安全な生活空間の確保 (防災・安全)			交付対象	青森市、弘前市、八戸市、黒石市、五所川原市、十和田市、三沢市、むつ市、つがる市、平川市、平内町、今別町、蓬田村、外ヶ浜町、鱈ヶ沢町、深浦町、西目屋村、藤崎町、大鰐町、田舎館村、板柳町、中泊町、野辺地町、七戸町、六戸町、東北町、おいらせ町、大間町、東通村、佐井村、三戸町、田子町、南部町、階上町、新郷村、鶴田町、横浜町、六ヶ所村、風間浦村
計画の期間	平成 31 (令和元) 年度	～	令和 5 年度		

P14(10枚中10枚)



- 14-A1011 除雪 青森市
- 14-A1021 除雪 弘前市
- 14-A1031 除雪 八戸市
- 14-A1041 除雪 黒石市
- 14-A1051 除雪 五所川原
- 14-A1061 除雪 十和田
- 14-A1081 除雪 むつ市
- 14-A1091 除雪 つがる
- 14-A1101 除雪 平川市
- 14-A1111 除雪 平内町
- 14-A1121 除雪 今別町
- 14-A1141 除雪 外ヶ浜
- 14-A1151 除雪 鱈ヶ沢
- 14-A1161 除雪 深浦町
- 14-A1181 除雪 藤崎町
- 14-A1191 除雪 大鰐町
- 14-A1201 除雪 田舎館
- 14-A1211 除雪 板柳町
- 14-A1221 除雪 鶴田町
- 14-A1231 除雪 中泊町
- 14-A1241 除雪 野辺地

- 14-A1012 除雪(機械)青森市
- 14-A1022 除雪(機械)弘前市
- 14-A1052 除雪(機械)五所川原市
- 6-A1062 除雪(機械)十和田市
- 14-A1082 除雪(機械)むつ市
- 14-A1092 除雪(機械)つがる市
- 14-A1102 除雪(機械)平川市
- 14-A1112 除雪(機械)平内町
- 14-A1131 除雪(機械)蓬田村
- 14-A1152 除雪(機械)鱈ヶ沢町
- 14-A1162 除雪(機械)深浦町
- 6-A1182 除雪(機械)藤崎町
- 14-A1192 除雪(機械)大鰐町
- 14-A12021 除雪(機械)西目屋村
- 14-A1212 除雪(機械)板柳町
- 14-A1222 除雪(機械)鶴田町
- 14-A1242 除雪(機械)野辺地町
- 14-A1252 除雪(機械)七戸町
- 14-A1282 除雪(機械)東北町
- 14-A1292 除雪(機械)六ヶ所村
- 14-A1302 除雪(機械)おいらせ町
- 14-A1322 除雪(機械)東通村
- 14-A1371 除雪(機械)田子町
- 14-A1401 除雪(機械)新郷村
- 14-A1122 除雪(機械)格納庫今別町
- 6-A328 除雪(機械)格納庫今別町
- 6-A385 除雪(機械)鱈ヶ沢町

- | | | | |
|-----------------|-----------------|-----------------|------------------|
| 14-A1251 除雪 七戸町 | 14-A1281 除雪 東北町 | 14-A1291 除雪 六ヶ所 | 14-A1301 除雪 おいらせ |
| 14-A1261 除雪 六戸町 | 14-A1311 除雪 大間町 | 14-A1321 除雪 東通村 | 14-A1331 除雪 風間浦 |
| 14-A1271 除雪 横浜町 | 14-A1341 除雪 佐井村 | 14-A1381 除雪 南部町 | 14-A1391 除雪 階上町 |
| | | | 14-A1402 除雪 新郷村 |