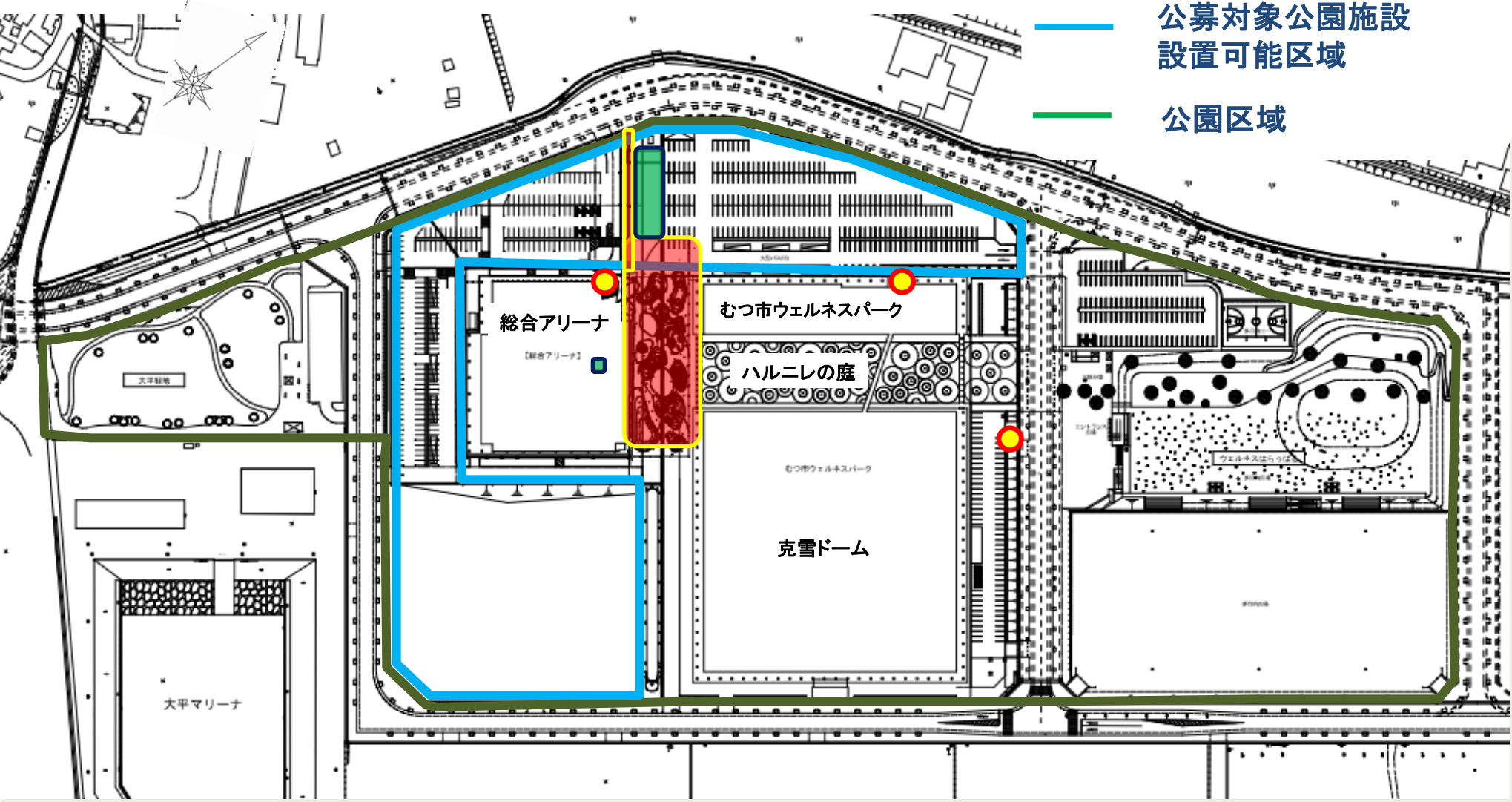


おおみなと臨海公園 公募設置管理制度 (Park-PFI)

設置等予定者による提案概要について

平成31年2月4日



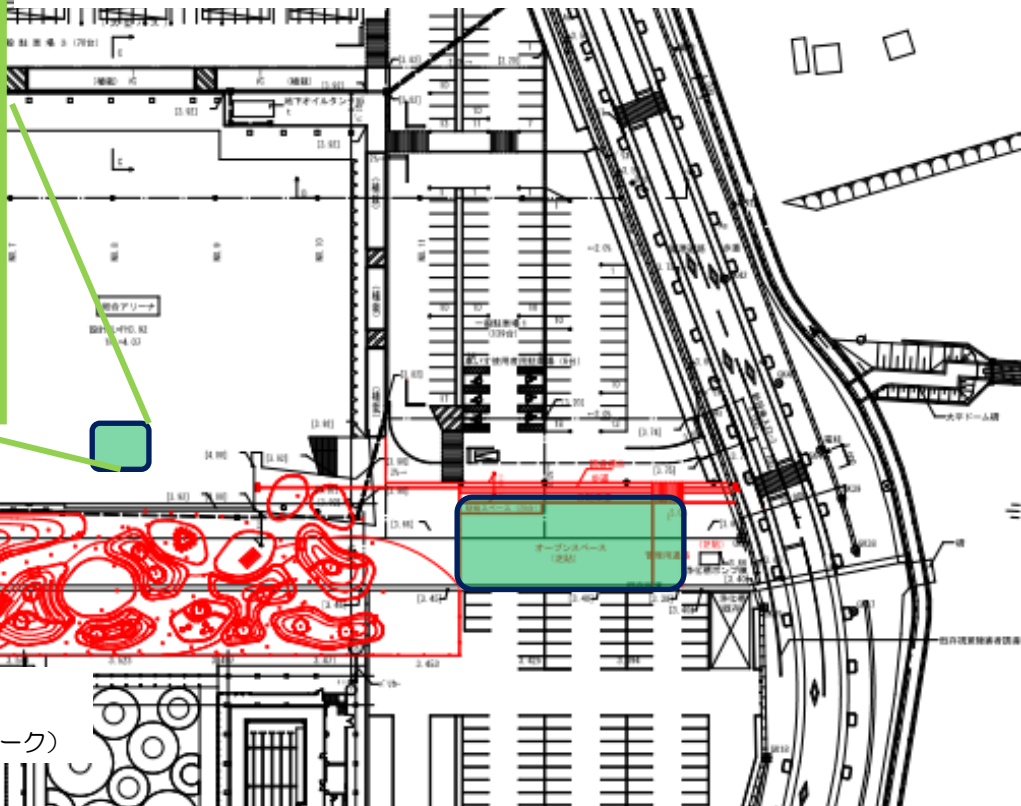
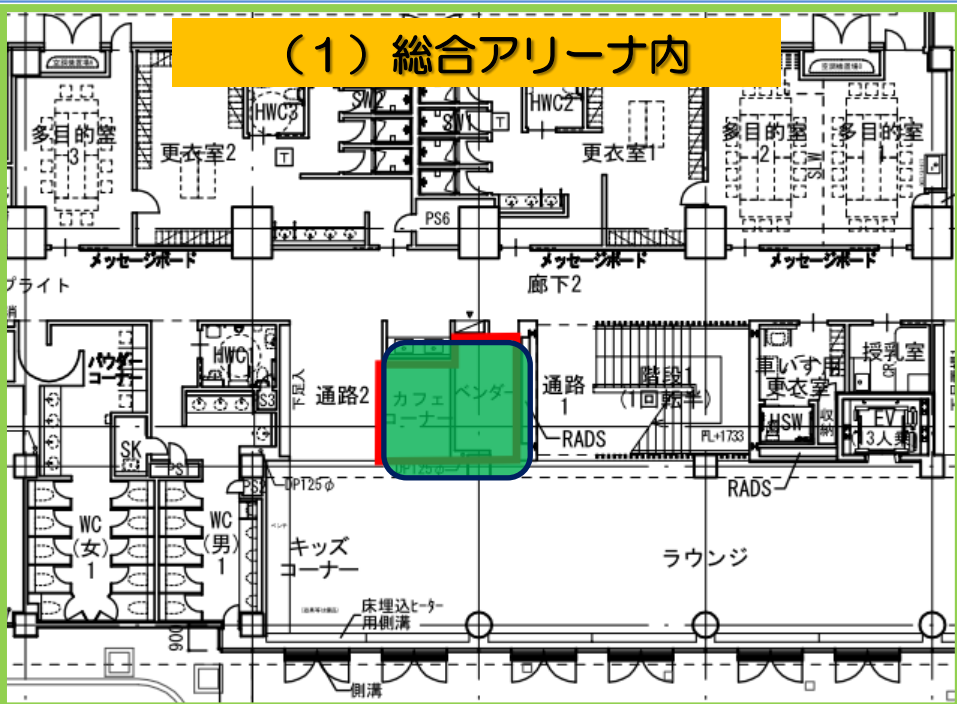
特定公園施設(広場、通路)

公募対象公園施設

利便増進施設(案内広告)

(1) 総合アリーナ内

- 公募対象施設の設置期間は20年間とする。
- 現在、進捗中の総合アリーナの整備工事と調整を図り、公募対象施設の整備工事を実施。
- 公募対象施設周辺も含めた、清掃業務について実施予定



ショップイメージ
(イメージ写真：むつ市ウェルネスパーク)

【公募対象公園施設の種類、想定場所】

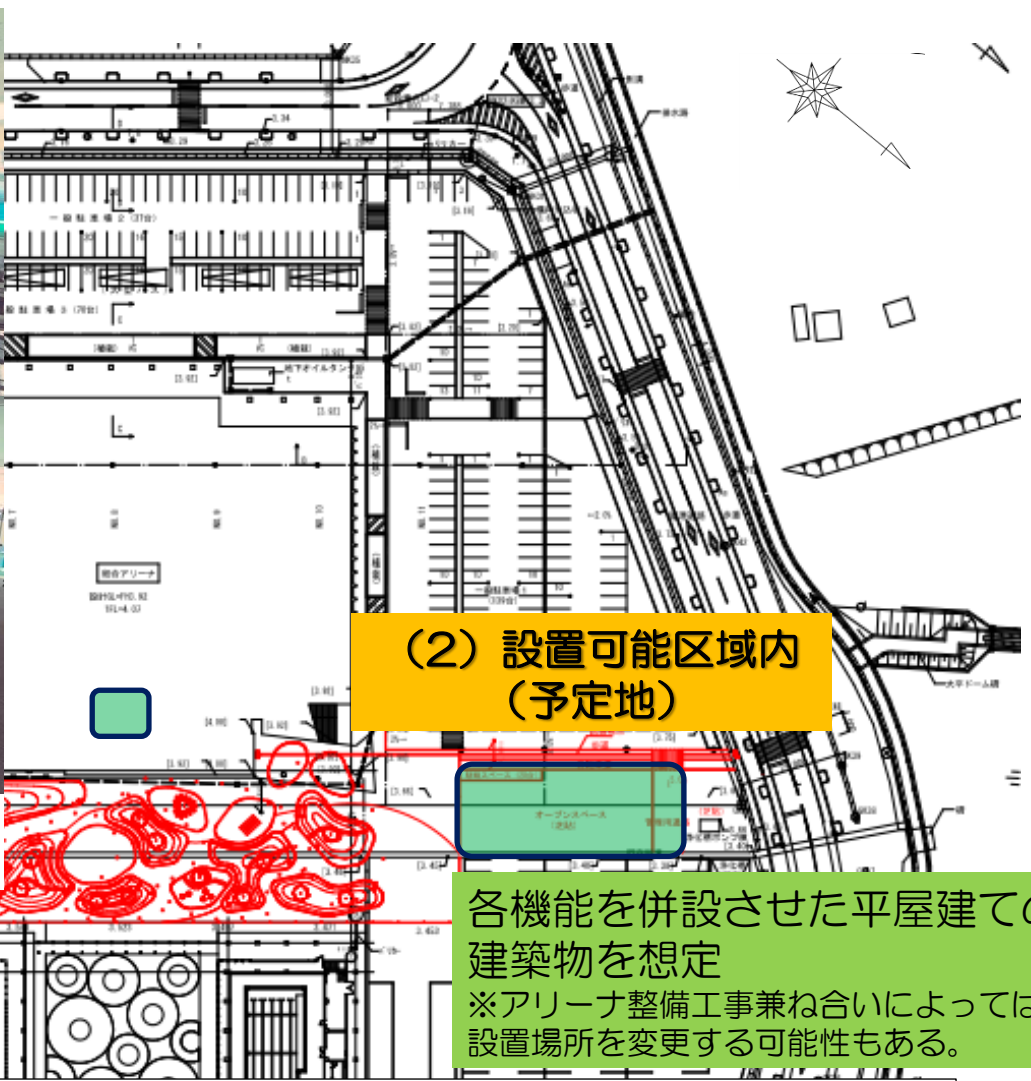
- (1) 総合アリーナ内：スポーツ用品を扱ったショップと自動販売機の設置
- (2) 設置可能区域内：24時間対応フィットネスジム、カフェ、有料オフィス（コワーキングスペース）の設置



24時間対応フィットネスジム
カフェ
コワーキングスペース

地元テナント予定
良珈琲店
(うしとらこーひーてん)

フィットネスジムイメージ
(イメージ写真：むつ市ウェルネスパーク)



各機能を併設させた平屋建ての建築物を想定
※アリーナ整備工事兼ね合いによっては設置場所を変更する可能性もある。

【公募対象公園施設の種類、想定場所】

- (1) 総合アリーナ内：スポーツ用品を扱ったショップと自動販売機の設置
- (2) 設置可能区域内：24時間対応フィットネスジム、カフェ、有料オフィス（コワーキングスペース）の設置

【特定公園施設の整備計画】

- 公園利用者の交流、憩い、休息の場となるよう、総合アリーナ、ウェルネスパーク、ハルニシの庭のそれぞれの施設をつなぐ場として一体感のある空間を提供する
- 総合アリーナのエントランスホールを含めた回遊性のある空間を提供する
- イベント利用を考慮した、パフォーマンスのできる広場、キッチンカーなどが進入できる車路の整備を行う
- 市の条例に定められた、バリアフリー化の基準をもとに整備を行う
- 良好な景観形成を図るため、周辺施設との景観に配慮する

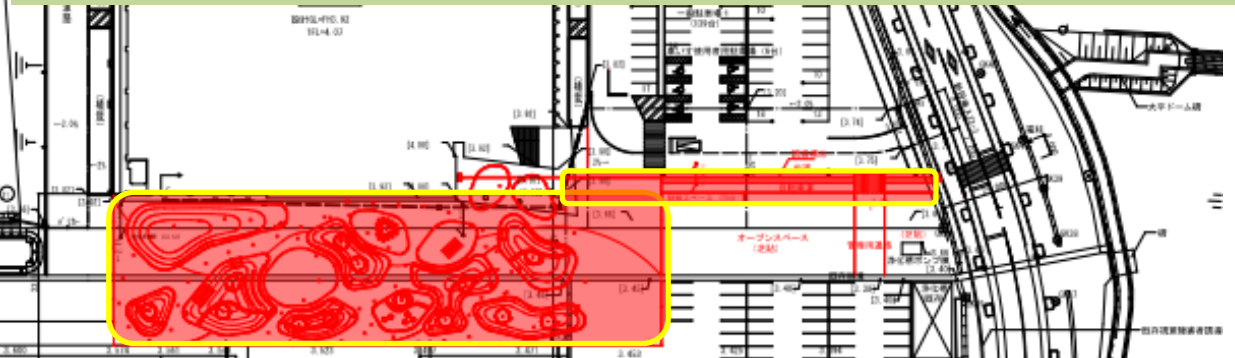


総合アリーナ

特定公園施設イメージ

【管理運営計画】

- 特定公園施設での日常の清掃業務を行いながら、公園施設の劣化状況の確認を実施
- イベントにおいては、周辺施設及び市内の民間事業者と連携し、賑わいある空間形成を図る



【良好な景観形成にむけて】

- 周辺施設と一体的で連続するエリアとなるよう景観に配慮した整備実施。市と事業者による協議をしながら品質を確保

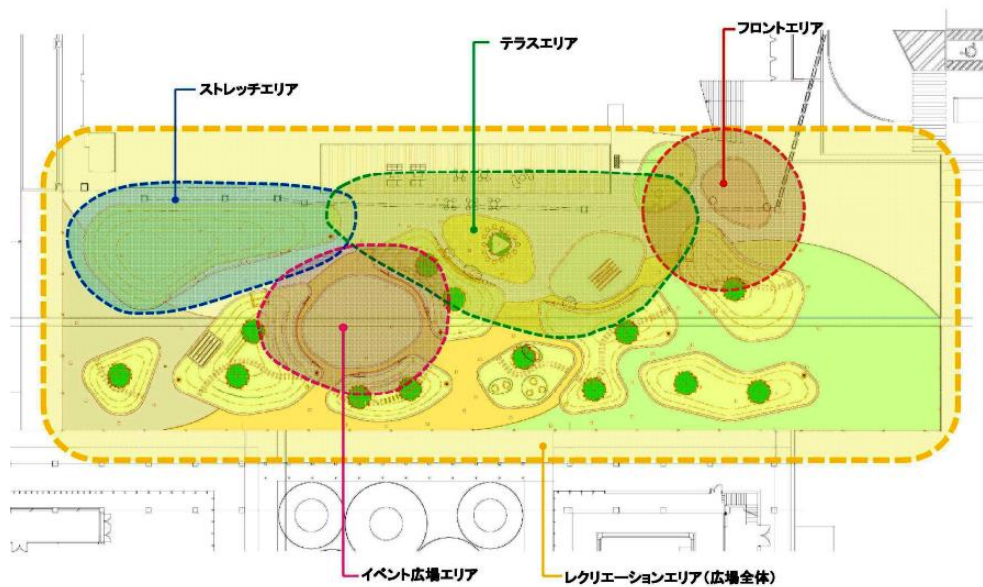


図 7-1 ランドスケープゾーニング案

【5つのエリアゾーニング】

〔フロントエリア〕

利用者が出入りする広場の顔として、駐車場に向かいベンチを配置して待ち合わせのできる空間

〔テラスエリア〕

談話や勉強、読書など様々な活動が総合アリーナ屋内外で繋がりが交流できるよう、テーブルやベンチなど配置した空間

〔ストレッチエリア〕

総合アリーナ内部から屋外へつながる運動スペース。簡単なストレッチができるファニチャーを設置

〔レクリエーションエリア (広場全体)〕

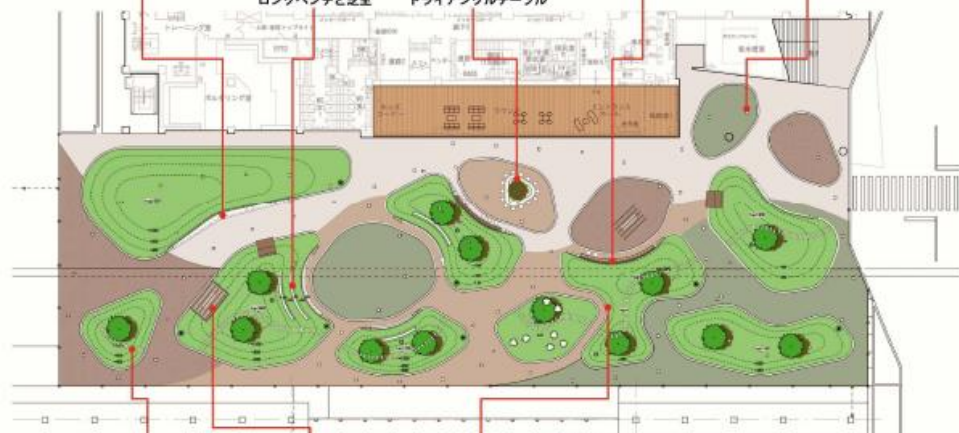
エリア全体にちりばめられた大小様々なかたちの緑地と広場

〔イベント広場エリア〕

広場を囲む階段状のベンチと緑のマウンドが観客席になり、センターステージでのパフォーマンスを楽しめるミニ劇場
車も寄りつけできる通路を確保し、様々なイベントに対応



ストレッチファニチャー 観客席にもなるロングベンチと芝生 勉強・食事に利用できるトライアングルテーブル デッキベンチ 5mピッチのアクセントペイブ



回遊性を高めるステップ パーゴラによる日よけスペース 芝生マウンド イベント時 フリーマーケット キッチンカー

図 7-2 (仮称) ウェルネスプラザ平面計画案とファニチャーの例

【各仕上げ計画について】

- 舗装の仕上げはメンテナンス性が良く、カラーバリエーションの豊富なインターロッキングブロックを主体に計画
- 総合アリーナのラウンジから連続した良好な景観を形成し、良質でやすらぎを感じる広場を整備
- 植栽は、ハルニレの庭から連続した空間により形成する
- 冬季はマウンド (築山) に積もる雪が普段とは違う緩やかな雪山の景観を創出

【公園利用者の通路について】

- 公園利用者の各動線（総合アリーナ等の運動施設利用者、公募対象公園施設利用者、特定公園施設利用者等）について、機能性及び安全性が配慮された通路整備の実施
 - ⇒公園敷地内でのバリアフリー化による安全性が確保された通路整備
 - ⇒周辺施設との機能性を図るための管理用通路の設置（※公募対象施設との調整を図る）

