

官民連携型賑わい拠点創出事業  
代官山公園 Park-PFI  
公募設置等計画概要



株式会社むつ不動産取引センター

# トレーラーハウスを活用した 代官山公園でのにぎわいづくり

- ◆ 歴史ある代官山公園本来の魅力を活かしながら、トレーラーハウスを活用した「にぎわいのある公園づくり」を進めていきます。
- ◆ 公園での緑豊かな植栽、色彩の調和が図られたトレーラーハウス、そこでの人の活動が生み出す「にぎわいや楽しい空間」をこれからの代官山公園のランドマーク（象徴）になるように努めていきます。

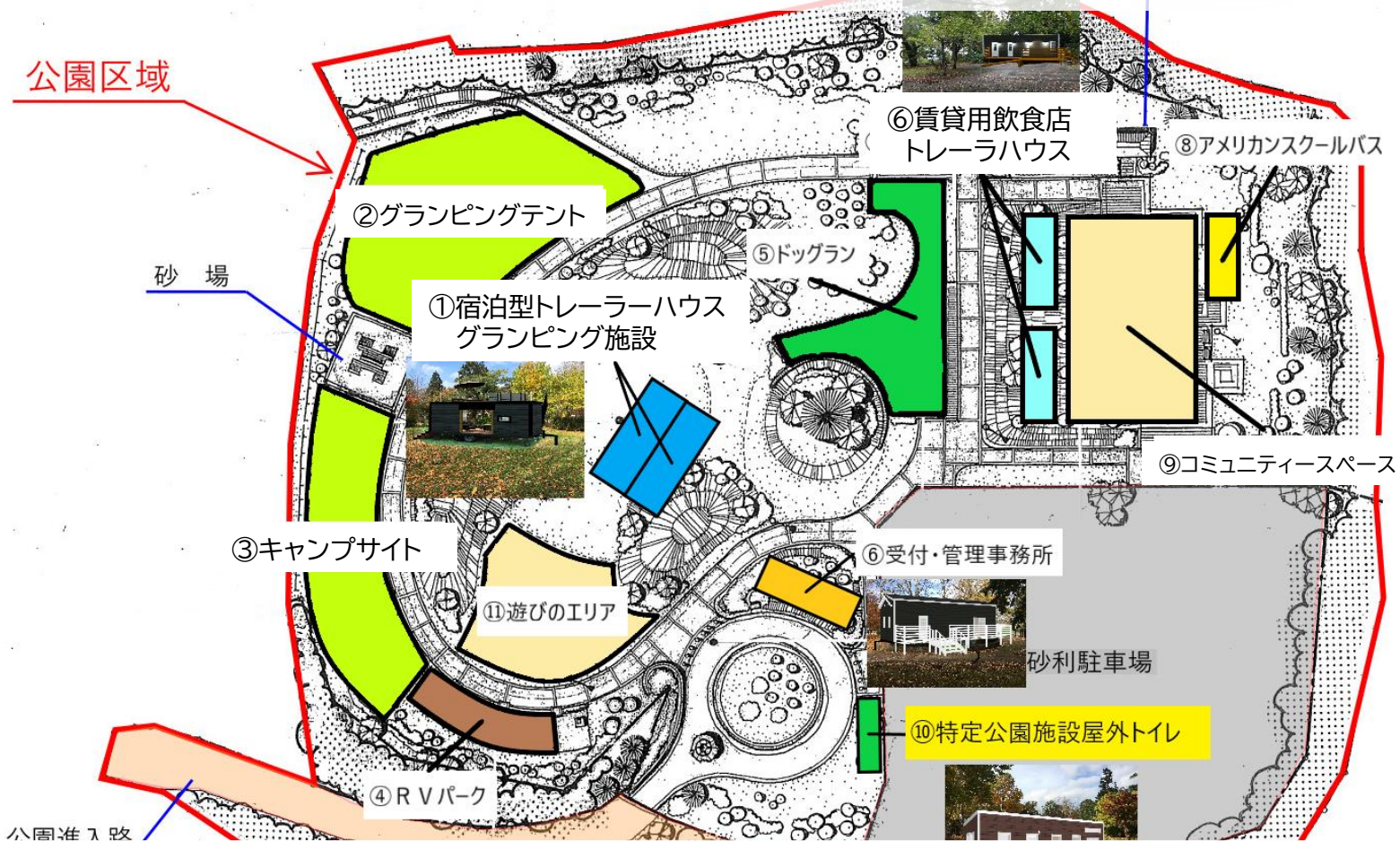
## トレーラーハウスの特徴

- ◆ トレーラーハウスは、90年前のアメリカで誕生し、日本国内では普及してから30年と歴史は浅いものの、移動できるハウスとしての機動性を活かし、宿泊施設・店舗・事務所・別荘など様々な用途に活用されています。
- ◆ また、建築が難しい土地でも設置可能であることから熊本地震以降、災害時の避難所としても活用されるなど、民間企業、行政機関を問わず、様々なニーズでご利用いただいております。



# 事業コンセプト

代官山公園の植栽やイメージに合わせた配色のトレーラーハウスを設置し景観形成を図り、恐山街道へのアクセスの良さを活かした「下北半島観光のスタート地点」と「田名部地区のにぎわい空間」として整備



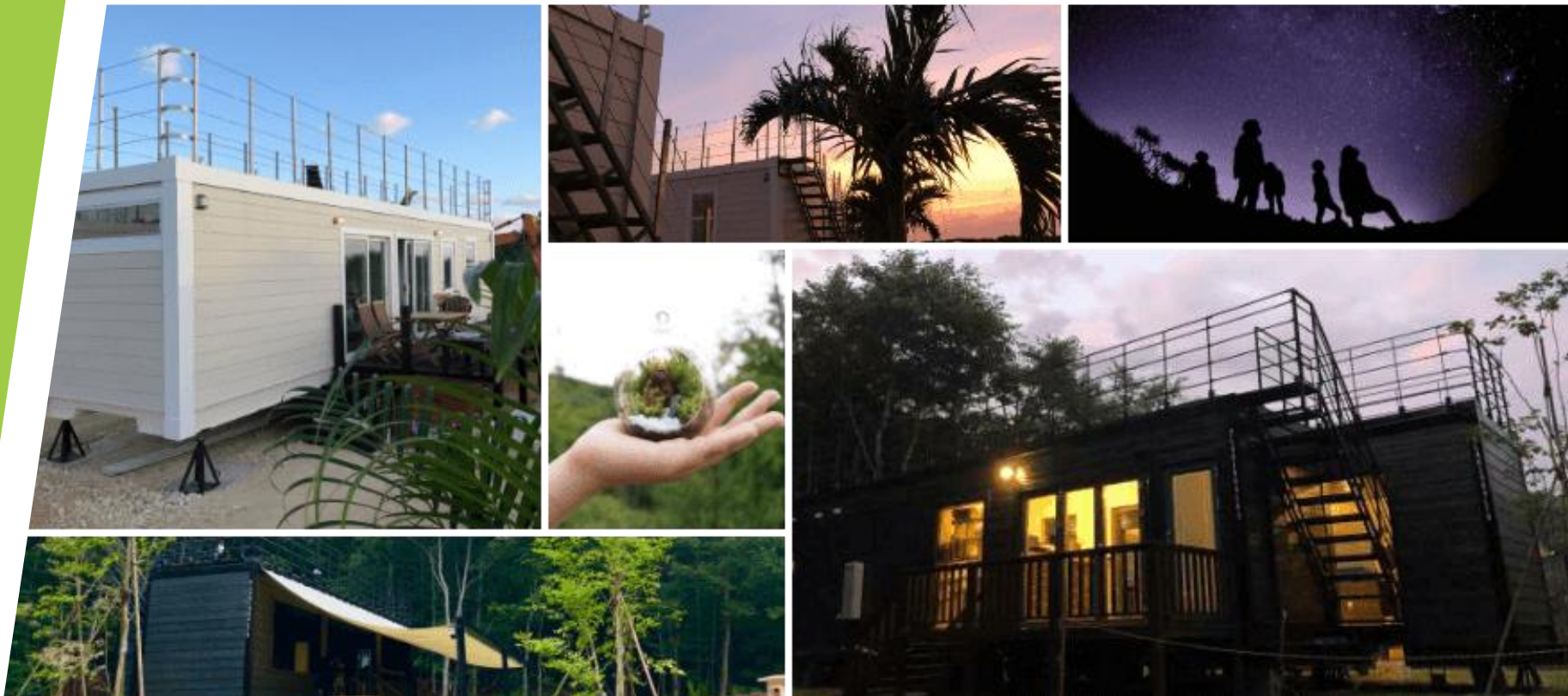
- ① 宿泊型トレーラーハウス  
グランピング施設
- ② グランピングテント
- ③ キャンプサイト
- ④ RVパーク
- ⑤ ドッグラン
- ⑥ 管理事務所
- ⑦ 賃貸用飲食店トレーラーハウス
- ⑧ 賃貸用  
アメリカンスクールバス
- ⑨ コミュニティスペース
- ⑩ 特定公園施設屋外トイレ
- ⑪ 遊びのエリア

## 計画のポイント

- ① 駐車場から公園全体での統一感が取れたトレーラーハウスやにぎわいの雰囲気を感じることができる
- ② ペット連れでの下北周遊や、市民の皆様のために飲食をしながらペットの様子が見れる位置にドッグランを設置
- ③ グランピング施設やRVパーク等の施設を活用した田名部の飲食街へ回遊に向けた環境づくり

※本提案内容は、加茂市が実施する公園の基礎整備との調査及び各種調査・協議により変更することもあります。

テント設営や食事の準備などの煩わしさから旅行者を解放した「良い所取りの自然体験」へ



## ① 宿泊型トレーラーハウス（1棟） グランピング施設

グランピングトレーラーを活用した宿泊施設

- ・稼働期間 オールシーズン 330日
- ・料金設定 1泊 1.5万円 1～4名  
(2名以降1名当たり+3,000円)

コンセプト

- ・下北観光の拠点や、地元の方が集いやすい場へ
- ・植栽豊かな公園の雰囲気を活かした、おしゃれな癒やし空間を提供
- ・地元食材を使用した食事やバーベキューセットの提供
- ・災害時には退避施設として利用可能

おしゃれな空間を演出する

## ②グランピングテント（5張）

- ▶ 手軽にアウトドアを体験できるライトユーザー向け
- ・稼働期間 4月～11月 240日
- ・料金設定 1泊 1万円 1～4名  
(2名以降1名当たり+3,000円)

### コンセプト

- ・リーズナブルな料金設定で  
手軽にラグジュアリーなアウトドア



少し本格的なアウトドアをしたい人向けに展開

## ③ キャンプサイト (5箇所)

コンセプト

- ・街中でおしゃれに少し本格的なアウトドアが楽しめる

・稼働期間 4月～11月 240日

・料金設定 1泊 1,500円




ソーシャルディスタンスによる観光に向けて  
自家用車による旅行者への休憩スポットの創出

## ④ R Vパーク (4台)

キャンピングカーなどの自家用車で  
下北観光に訪れる方に配慮した拠点整備

- ・稼働期間 オールシーズン 330日
- ・料金設定 1泊 1,500円



ペットと一緒に楽しめる公園づくりへ  
市内初のドッグランを代官山公園で実施

## ⑤ ドッグラン

- ◆ 地元の方々の愛犬運動場
- ◆ ペットと旅行の休憩スポット
- ◆ 料金設定 1回 300円





公園での人と人とのつながりを見守る空間

## ⑥ 管理事務所

- ◆ 日常の公園管理拠点
- ◆ 公園利用者への案内所
- ◆ 田名部・観光情報の発信場所
- ◆ 宿泊施設の受付

# 地元とのコラボレーショントレーラーハウス

## ⑦賃貸用飲食店トレーラーハウス (2棟)

- ◆ 稼働期間 オールシーズン
- ◆ 下北の食材を使った料理の提供
- ◆ 宿泊者への料理の提供
- ◆ 地域と一緒にになった環境づくりに向け、むつ市内の飲食店を優先に募集



「公園」=楽しい空間や新しい活用性への期待を表現した  
シンボリックキッチンバス

## ⑧ アメリカンスクールバスを 活用した賃貸飲食店（1台）

### コンセプト

- ◆ 公園での楽しいことや、新しい活用に向けた空間づくり
- ◆ アメリカンスクールバスでのテイクアウト向け飲食店を展開
- ◆ 公園初のキッチンバス



小さくても楽しさと  
にぎわいが詰まった空間づくりへ

## ⑨ コミュニティースペース

- ◆ 公園内オープンカフェスペースをイベントスペースとして活用し、公園利用者へにぎわいとくつろぎを提供
- ◆ 稼働期間 オールシーズン



# 周辺景観との一体性や機動性を活かした トレーラー型の屋外トイレの提案

## ⑩特定公園施設 屋外トイレ



- ◆ 周辺環境と調和の取れたトレーラーハウス型の屋外トイレを設置
  - ◆ 男女、多目的トイレを設置  
身障者に配慮したスロープ、手すりの設置
  - 市と協議により景観、機能性を考慮した設計、整備を実施
  - ◆ 冬期間や公園管理事務所の閉所時は施錠予定（収益施設でのトイレ利用は可能）
- ※トイレの開放については、市と協議により対応していく

# 植栽や芝生を活用した遊び空間の提供

## ⑪遊びのエリア

バドミントン・スラックラインなど

- ◆ 稼働期間 オールシーズン
- ◆ 代官山公園の自然を使った遊びのエリア



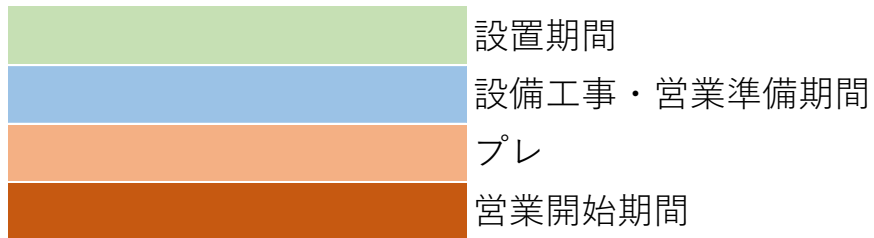
# 市側の公園管理費の軽減化や良好な公園空間の管理につながる事業者からの提案内容

## 管理運営計画

- ◆ 公園の日常清掃等  
(屋外トイレの清掃、園内のゴミ拾い、園内の除雪)
- ◆ 定期巡回  
(外灯等公園施設の点検)
- ◆ 園内の草刈り 年数回程度
- ◆ 枯葉の撤去作業 年1回
- ◆ 高野槇を中心とした園内のライトアップ
- ◆ イベントの開催

# 整備スケジュール案（R3年8月頃オープン予定）

	R3									
	3月	4月	5月	6月	7月	8月	9月	10月	11月	12月
① グランピングトレーラー		設置	工事	工事	プレ	営業				
② グランピングテント		設置	工事	工事	プレ	営業				
③ フリーテント		設置	工事	工事	プレ	営業				
④ RVパーク		設置	工事	工事	プレ	営業				
⑤ ドッグラン		設置	工事	工事	プレ	営業				
⑥ 受付・管理事務所		設置	工事	営業						
⑦ 賃貸トレーラー		設置	工事	営業	営業	営業				
⑧ アメリカンスクールバス		設置	工事	営業	営業	営業				
⑨ 休憩所 イベントスペース					工事	営業				
⑩ 屋外トイレ		設置	設置	工事	工事	営業				
⑪ 遊びのエリア					工事	営業				



※本提案内容及びスケジュールは、市が別途実施する公園の基礎整備との調整を図りながら進め、各種調査・協議により変更する場合がございます。