

# むつ市みどりの基本計画アクションプラン 【都市公園ストック再編計画】

## 公園の再編・機能強化による 魅力ある都市公園づくり

令和4年4月  
むつ市

# 全体事業計画

## 事業目的

- 居住誘導区域の都市機能向上
- 景観特性を踏まえた魅力ある都市公園づくり

## 事業目標

1. 都市公園の配置再編による機能の分担
  2. 都市公園の機能再編による機能の分担
- 公園の利用促進と維持管理コスト10%削減

## 事業計画

計画期間 : 令和4年度～令和6年度（3年間）  
計画事業費 : 274百万円（うち国費137百万円）  
対象公園 : 13箇所

## 都市公園の配置再編

- 小川町児童公園の廃止 (0.26ha減) 年額約80万円の借地料、公園としての利用者が減少 (R4.3月)
- あけぼの公園の新設 (0.12ha増) 都市公園が不足している地区、既存ストックを有効活用 (R4.3月)
- 代官山公園の拡充 (0.60ha増) 現在実施中の公園整備完了に合わせ未開設部分を開設 (R4.3月)
- 宇田児童公園の拡充 (0.17ha増) 隣接する宇田運動広場を集約 (R3.7月)
- 水源池公園の拡充 (1.10ha増) 未開設部分を開設

都市公園面積1.73ha増加

- 都市公園の住民1人当たりの敷地面積 (㎡/人)
  - 市の区域内: 11.21⇒11.54 (条例13.0)
  - 市街地: 12.24⇒12.72 (条例15.0)

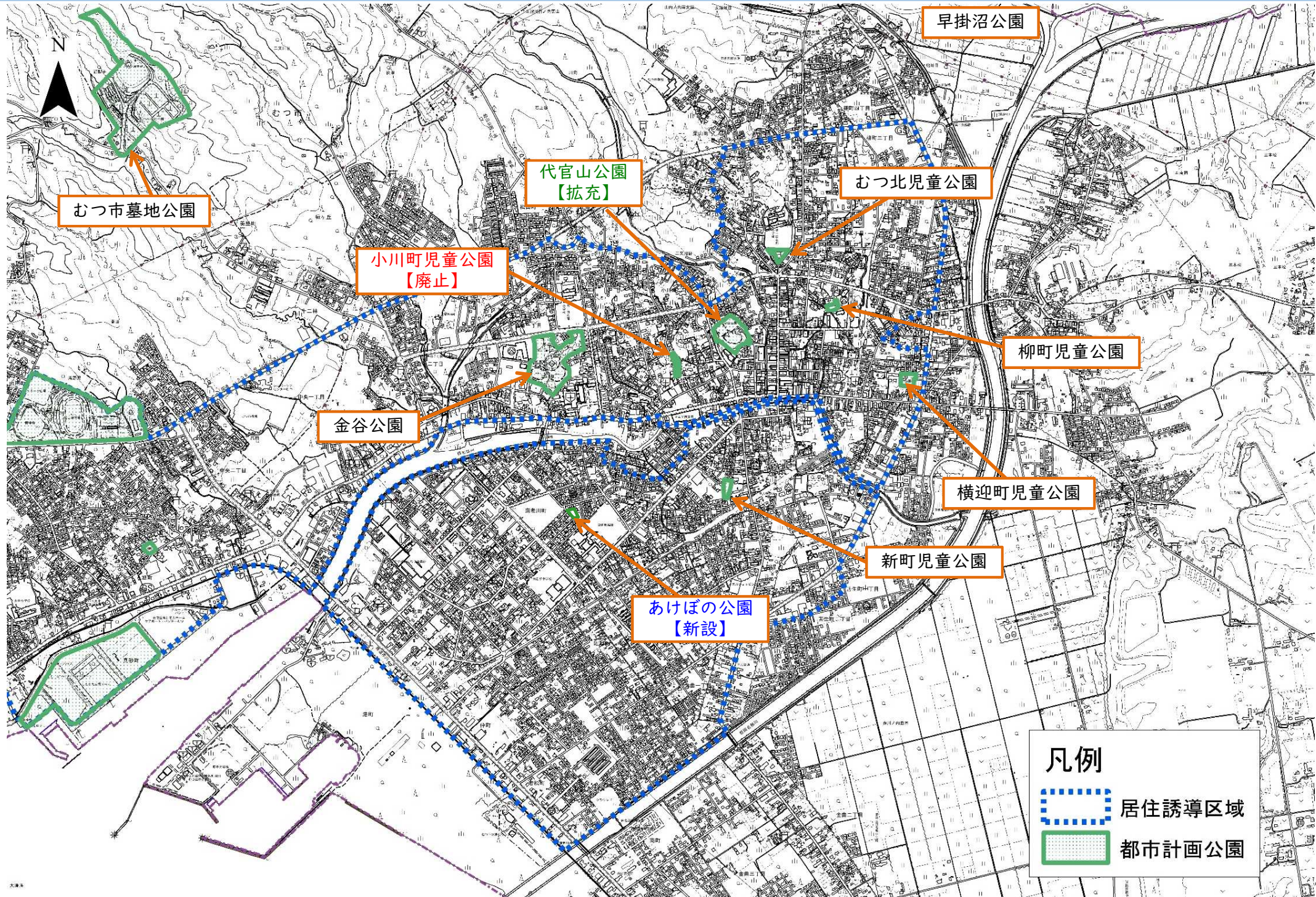
## 都市公園の機能再編

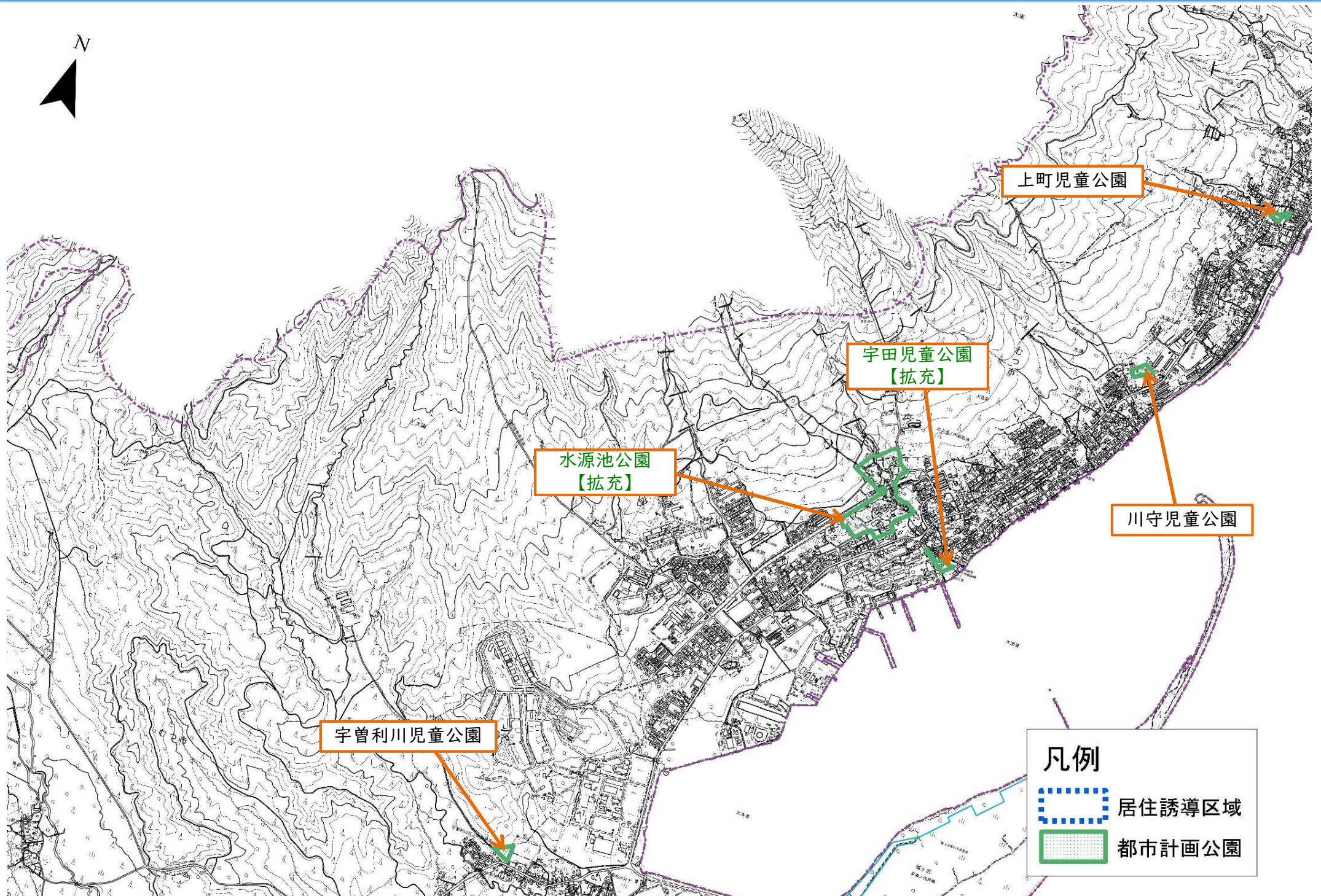
### ● 各エリアの中心的公園の機能強化

- |         |        |   |
|---------|--------|---|
| (田名部地区) | 金谷公園   | 不足している幼児向け遊具を増設   |
| (中央地区)  | むつ運動公園 | 危険遊具を撤去し、複合遊具を新設<br>テニスコート改修 (大畑中央公園のテニスコートを集約)           |
| (大湊地区)  | 水源池公園  | 不足している幼児向け遊具を新設   |
|         | 宇田児童公園 | 海上自衛隊に隣接し、間近で護衛艦を望む景観特性を活用<br>トイレ新設 (2棟を1棟に集約)、駐車場・眺望点等整備 |

### ● 街区公園の機能転換

従来の遊具中心から広場・休憩機能中心へ機能転換 (近隣住民の憩いや交流の場として休養施設を維持保全)  
みどりの基本計画アクションプランに基づき、遊具は滑り台とブランコのみ設置、その他の遊具は撤去





# 都市公園の機能再編（田名部地区）

主体機能	都市公園名	種類	居住誘導区域	現況等	都市公園ストック再編事業実施内容
レクリエーション機能	金谷公園	地区	内	エリア内の中心的公園 官民による周辺整備	幼児向け遊具設置
	代官山公園	近隣	内	Park-PFIによる整備	
	早掛沼公園	風致	外	早掛沼と桜の景観	
広場・休憩機能	むつ北児童公園	街区	外	エリア内の高台に立地 小学校に隣接	
	柳町児童公園	街区	内	保育所に隣接 利用者少	遊具一部撤去
	横迎町児童公園	街区	内	利用者少	遊具一部撤去
	新町児童公園	街区	内	利用者少	遊具一部撤去
	あけぼの公園	街区	内	高校に隣接 遊園地として管理	【新設】 車止め設置
その他	むつ市墓地公園	墓園	外		
	小川町児童公園	街区	内	借地料を負担 利用者少	【廃止】



金谷公園



代官山公園



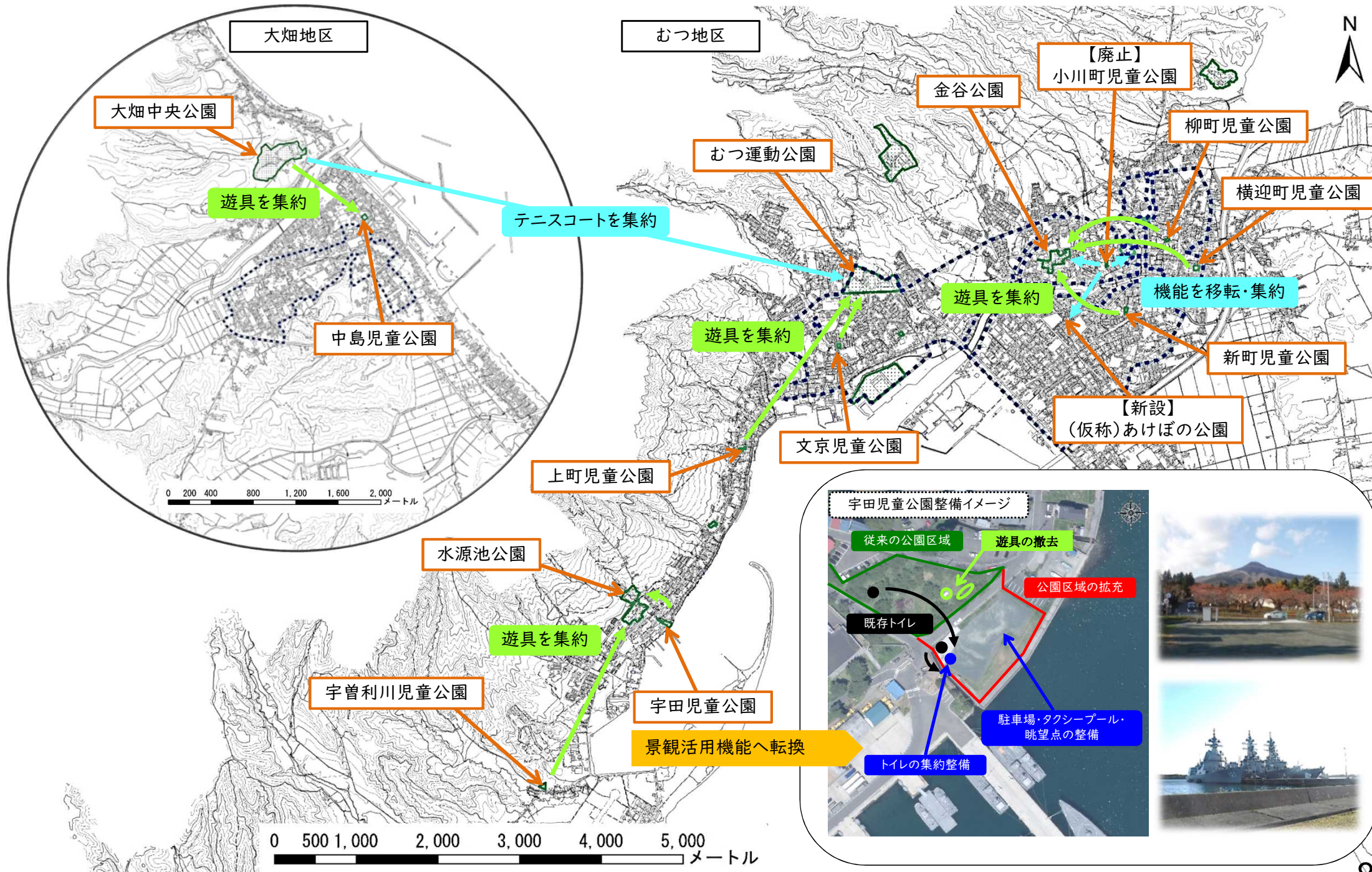
小川町児童公園

# 都市公園の機能再編（大湊地区・大畑地区）

主体機能	都市公園名	種類	居住誘導区域	現況等	都市公園ストック再編事業 実施内容
スポーツ・レクリエーション機能	むつ運動公園	運動	内	エリア内の中心的公園 屋外運動施設が集中	遊具一部撤去 複合遊具設置 テニスコート改修
観光・レクリエーション機能	水源池公園	地区	外	エリア内の中心的公園 観光施設が集中	幼児向け遊具設置
スポーツ・広場機能	おおみなと臨海公園	総合	内	エリア内の中心的公園 屋内運動施設が集中	
景観活用機能	宇田児童公園	街区	外	海上自衛隊に隣接 大湊ネブタの出発地点 隣接する宇田運動広場を集約し拡充	トイレ集約整備（2棟→1棟） 広場整備（駐車場、タクシープール、眺望点等） 遊具一部撤去
広場・休憩機能	旭町児童公園	街区	内	町内会イベント活用	
	文京児童公園	街区	内	利用者少	遊具一部撤去
	上町児童公園	街区	外	利用者少 居住誘導区域外	遊具一部撤去
	川守児童公園	街区	外	利用者少 居住誘導区域外	
	宇曽利川児童公園	街区	外	利用者少 居住誘導区域外	遊具全部撤去

主体機能	都市公園名	種類	居住誘導区域	現況等	都市公園ストック再編事業 実施内容
スポーツ機能	大畑中央公園	運動	外	運動施設が集中	テニスコート機能をむつ運動公園へ集約 遊具全部撤去
レクリエーション・広場機能	中島児童公園	街区	外	地区唯一の街区公園 居住誘導区域に隣接	ブランコ・滑り台設置





# 事業内容及び事業スケジュール

地区名	都市公園名	都市公園 面積 R4.3月末	事業内容	事業費（千円）		
				R4年度	R5年度	R6年度
田名部	金谷公園	4.10ha	遊戯施設（幼児向け遊具）設置			2,000
	柳町児童公園	0.15ha	遊戯施設（グローブジャングル）撤去			1,000
	横迎町児童公園	0.35ha	遊戯施設（ラダー、プレイウォール）撤去			2,000
	新町児童公園	0.23ha	遊戯施設（雲梯）撤去			1,000
	あけぼの公園	0.11ha	車止め設置	2,000		
大湊	むつ運動公園	14.30ha	遊戯施設（プレイウォール）撤去	2,000		
			遊戯施設（複合遊具）設置	18,000		
			テニスコート改修	190,000		
	文京児童公園	0.15ha	遊戯施設（プレイウォール）撤去			1,000
	上町児童公園	0.18ha	遊戯施設（鉄棒、ジャングルジム、石の山）撤去			2,000
	宇田児童公園	0.46ha	測量設計	8,000		
			トイレ集約整備（2棟→1棟）		10,000	
			駐車場、フェンス、タクシープール等設置		18,000	
			遊戯施設（シーソー、石の山）撤去			1,000
	水源池公園	5.60ha	遊戯施設（幼児向け遊具）設置			4,000
宇曾利川児童公園	0.29ha	遊戯施設（ブランコ、滑り台、プレイウォール）撤去			2,000	
大畑	大畑中央公園	6.98ha	遊戯施設（ブランコ、滑り台、複合遊具等7基）撤去		6,000	
	中島児童公園	0.18ha	遊戯施設（ブランコ、滑り台）設置		4,000	
小計				220,000	38,000	16,000
				合計		274,000

# 令和 4 年度 事業概要



プレイウォール撤去  
C=2,000千円



- 砂場と重複し、安全領域が確保されていないことや、劣化等による破損が見られる

複合遊具設置  
C=18,000千円



- 多様な遊びの要素を取り入れた複合遊具を整備

## 運動施設（テニスコート）機能の集約

### テニスコートの集約について

むつ運動公園及び大畑中央公園ではテニスコートの老朽化が著しく、早期の改修を求められていることから、むつ運動公園のテニスコートを改修し、大畑中央公園のテニスコートを集約することで公園施設の利用促進と維持管理コストの削減を図る。

むつ運動公園は、市の中心部に位置し、テニスコートのほか、陸上競技場、野球場、多目的広場及び児童公園を有する屋外スポーツ拠点となっており、テニスコートについては、スポーツ少年団、中学校、高校、一般の練習や大会等で多くの方に利用されている。

### むつ運動公園テニスコート利用状況

年度	公園全体	うちテニスコート
H30	59,325人	15,171人
R 1	58,696人	17,048人
R 2	21,870人	15,182人
平均	46,630人	15,800人

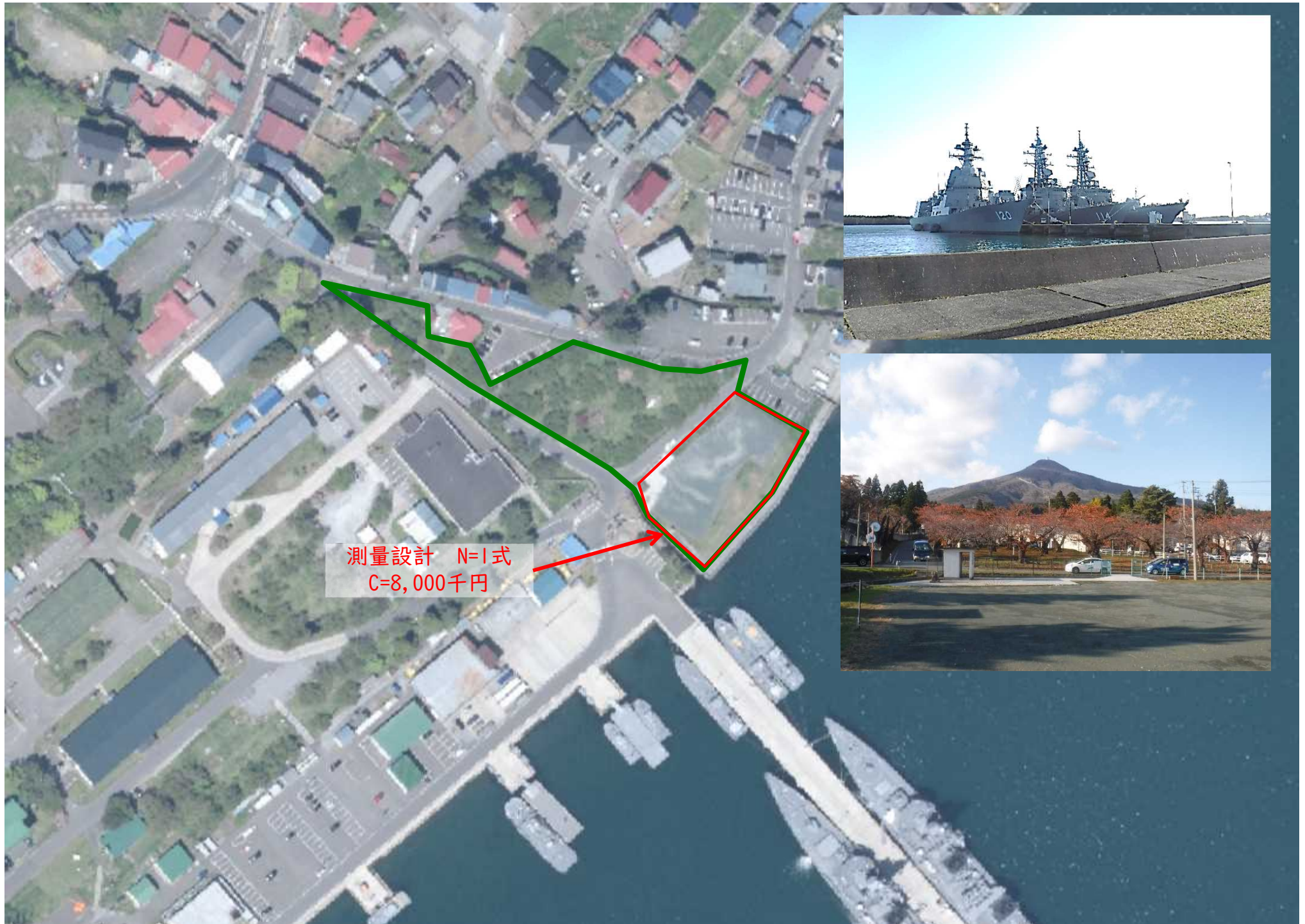


### むつ運動公園テニスコート改修概要

- 平成11年3月に北側の4面、平成25年3月に南側の4面を全天候型の砂入人工芝へ改修
- その後の大規模改修等は無し
- 経年劣化に伴う人工芝の剥離・破損・硬化等により、利用者の安全性や快適性が低下
- 防球フェンス下に隙間ができ、ボールがコート外へ出る
- 漏水により手洗い場が使用不可



- ナイター設備の増設、人工芝の張替、手洗い場の改修等 C=190,000千円
- 利用者の安全性及び快適性の向上による利用者数の増加と健康増進を図る



測量設計 N=1式  
C=8,000千円

## 整備イメージ図

