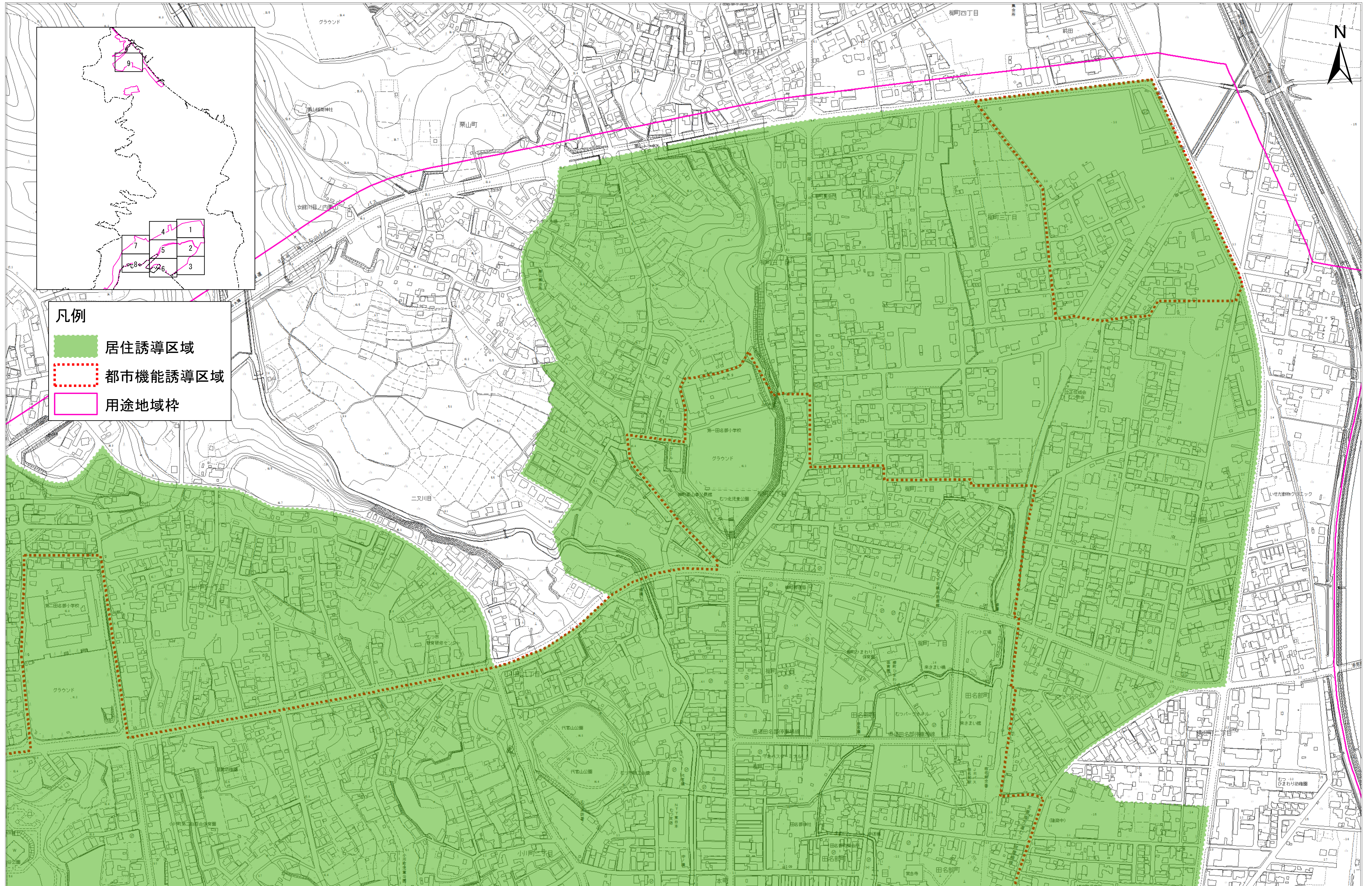


居住誘導区域 都市機能誘導区域

No. 1



凡例

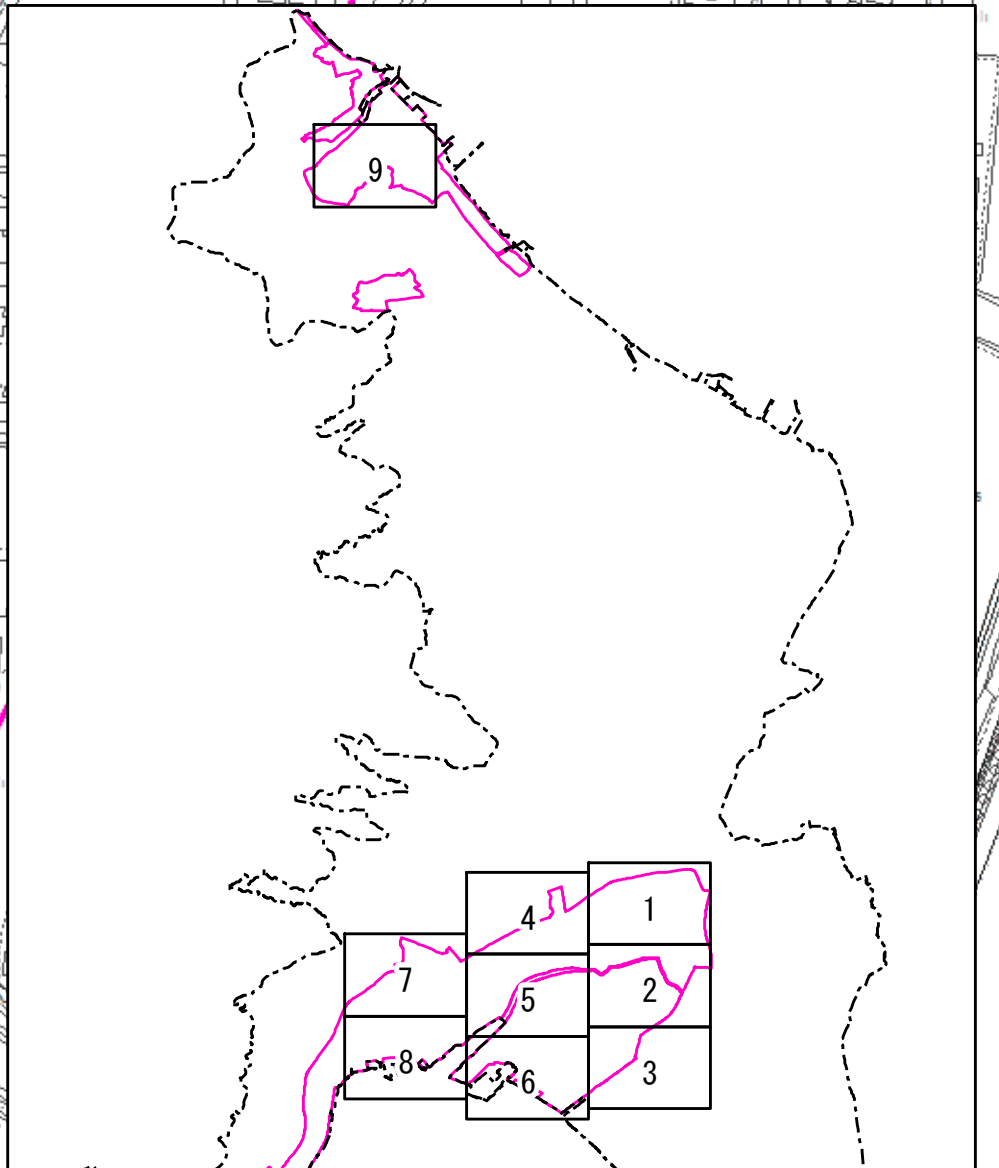
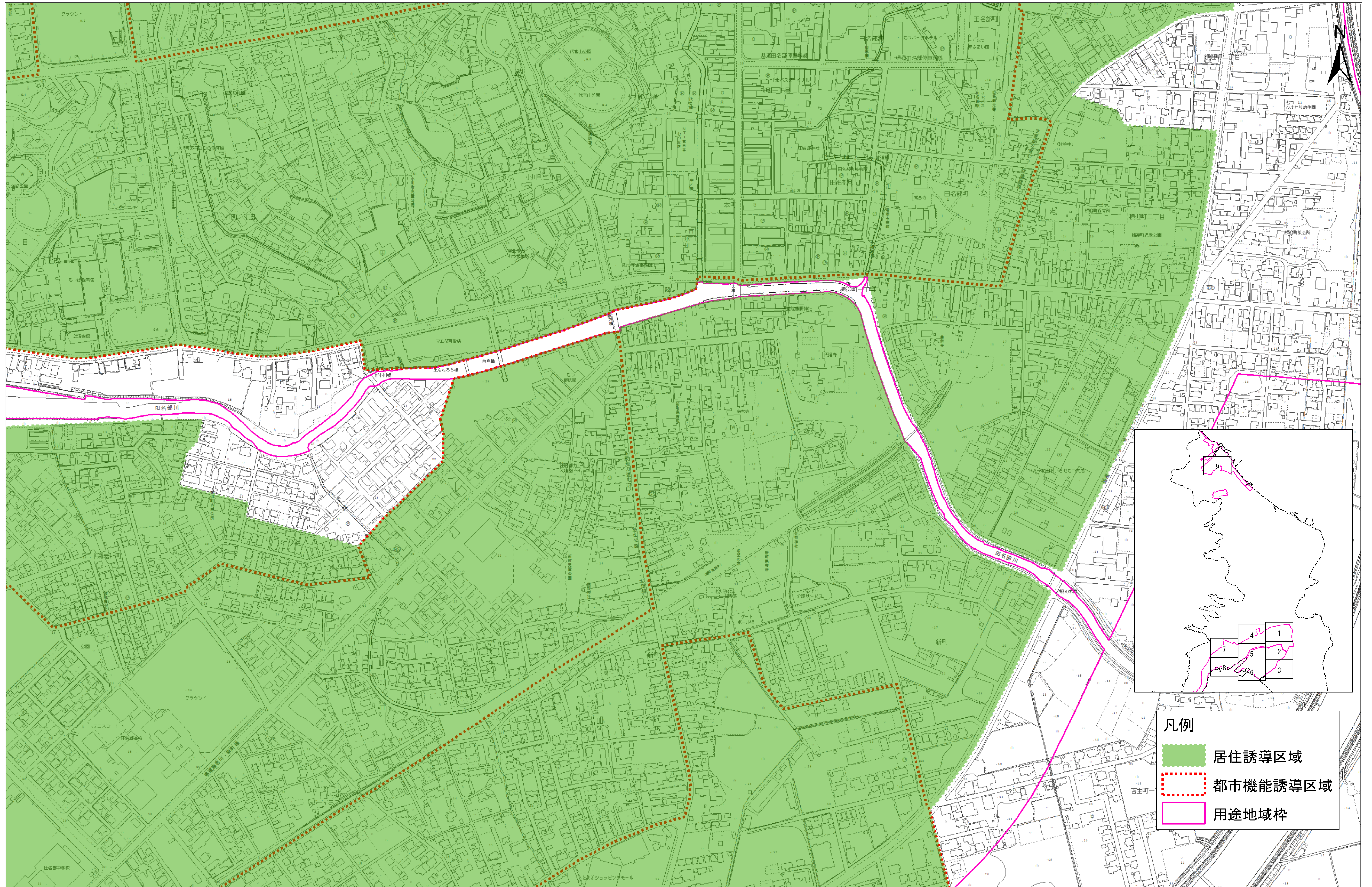
- 居住誘導区域
- 都市機能誘導区域
- 用途地域枠

1:2,500

0 50 100 200 300 400 500 m

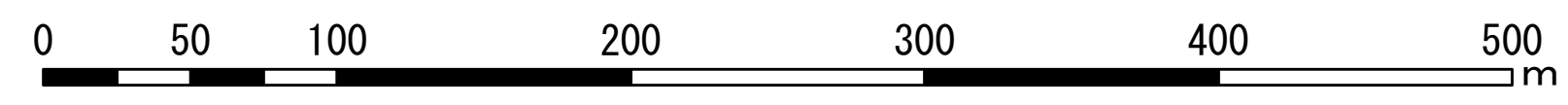
居住誘導区域 都市機能誘導区域

No. 2



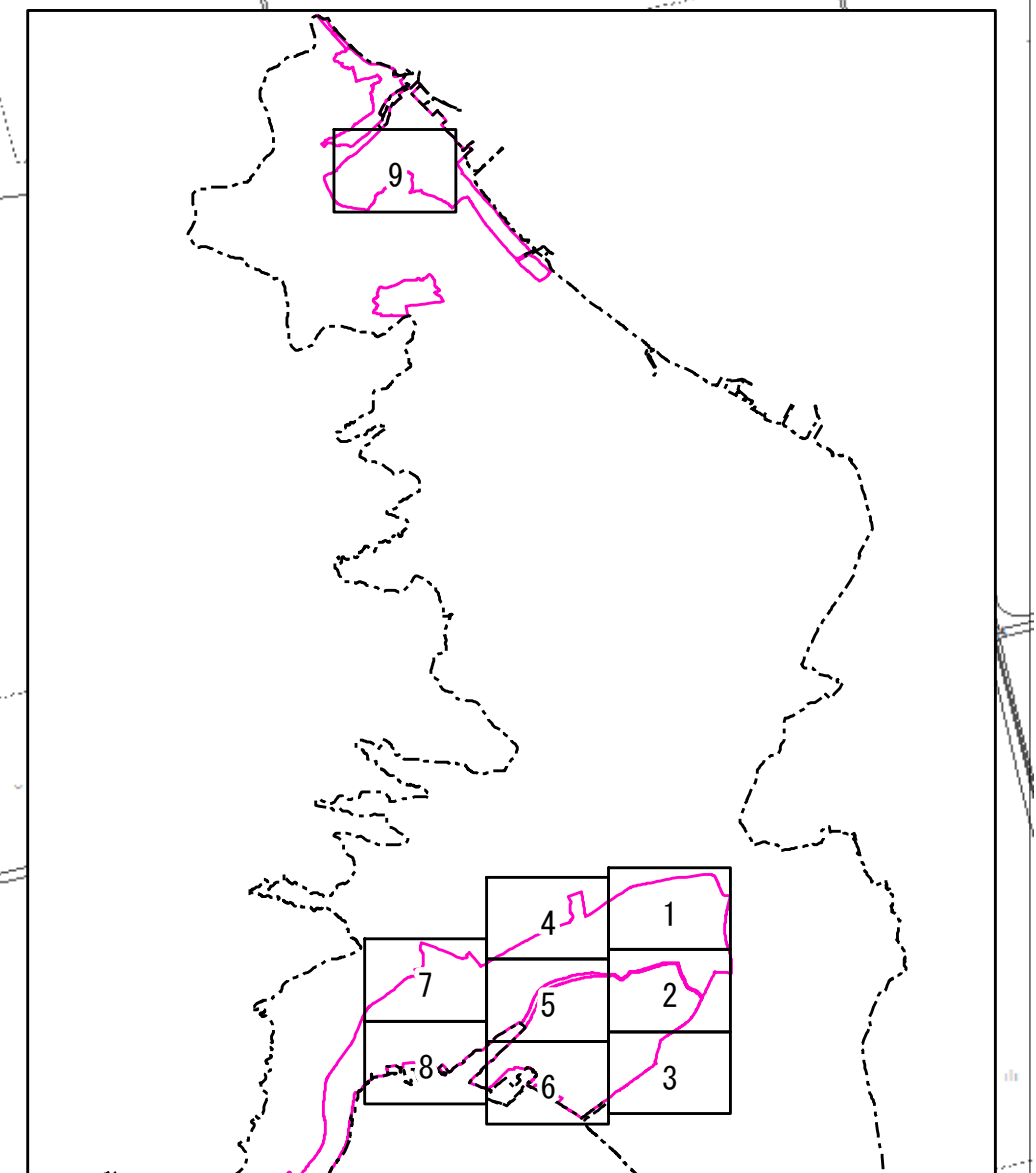
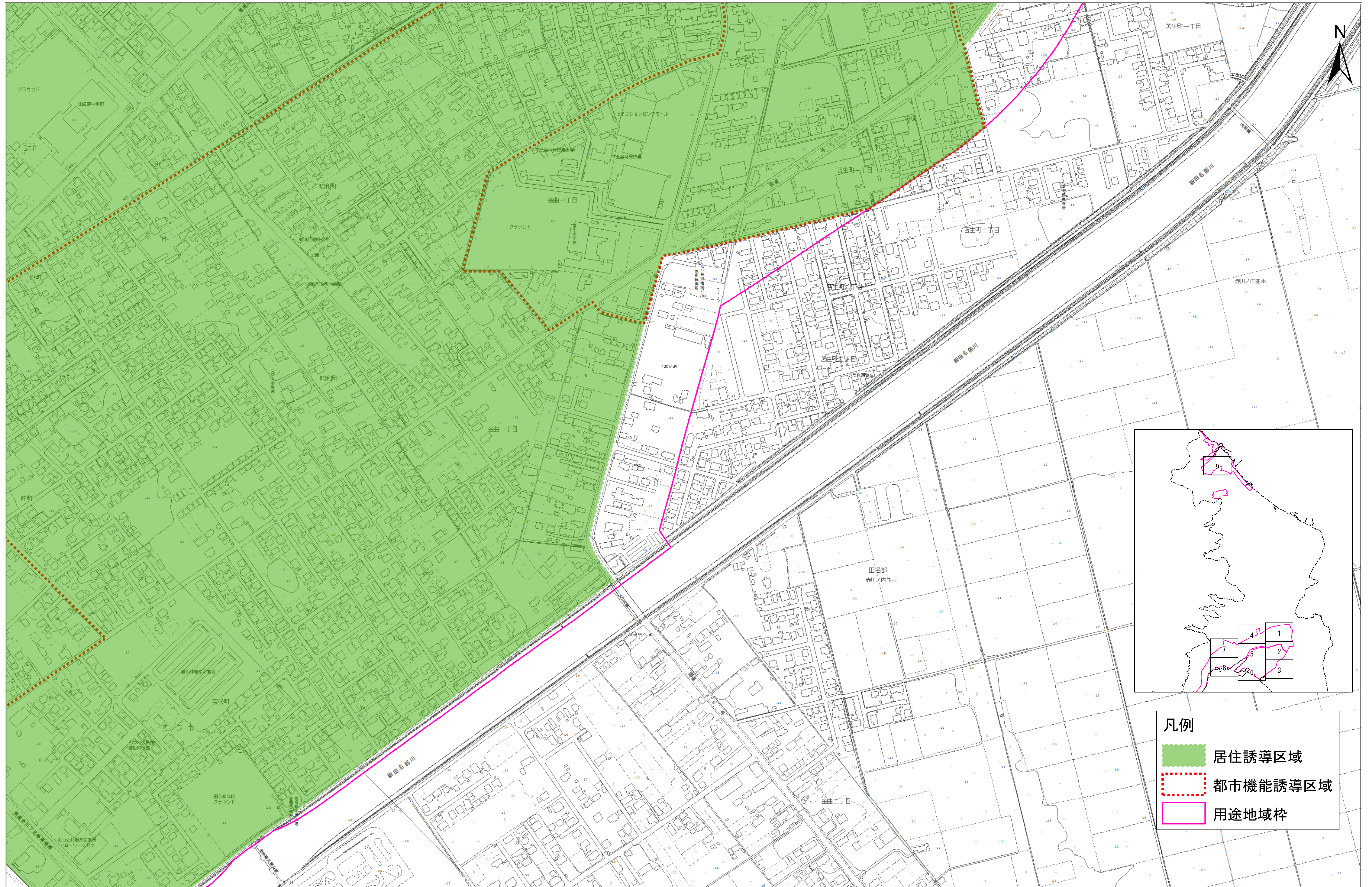
- 凡例
- 居住誘導区域
 - 都市機能誘導区域
 - 用途地域枠

1:2,500



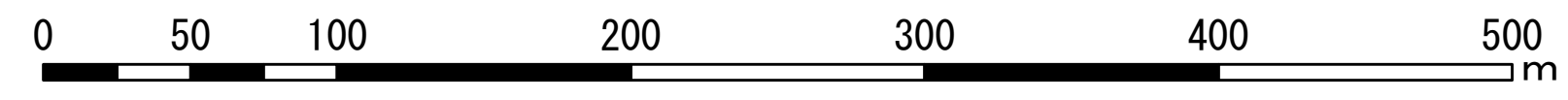
居住誘導区域 都市機能誘導区域

No. 3



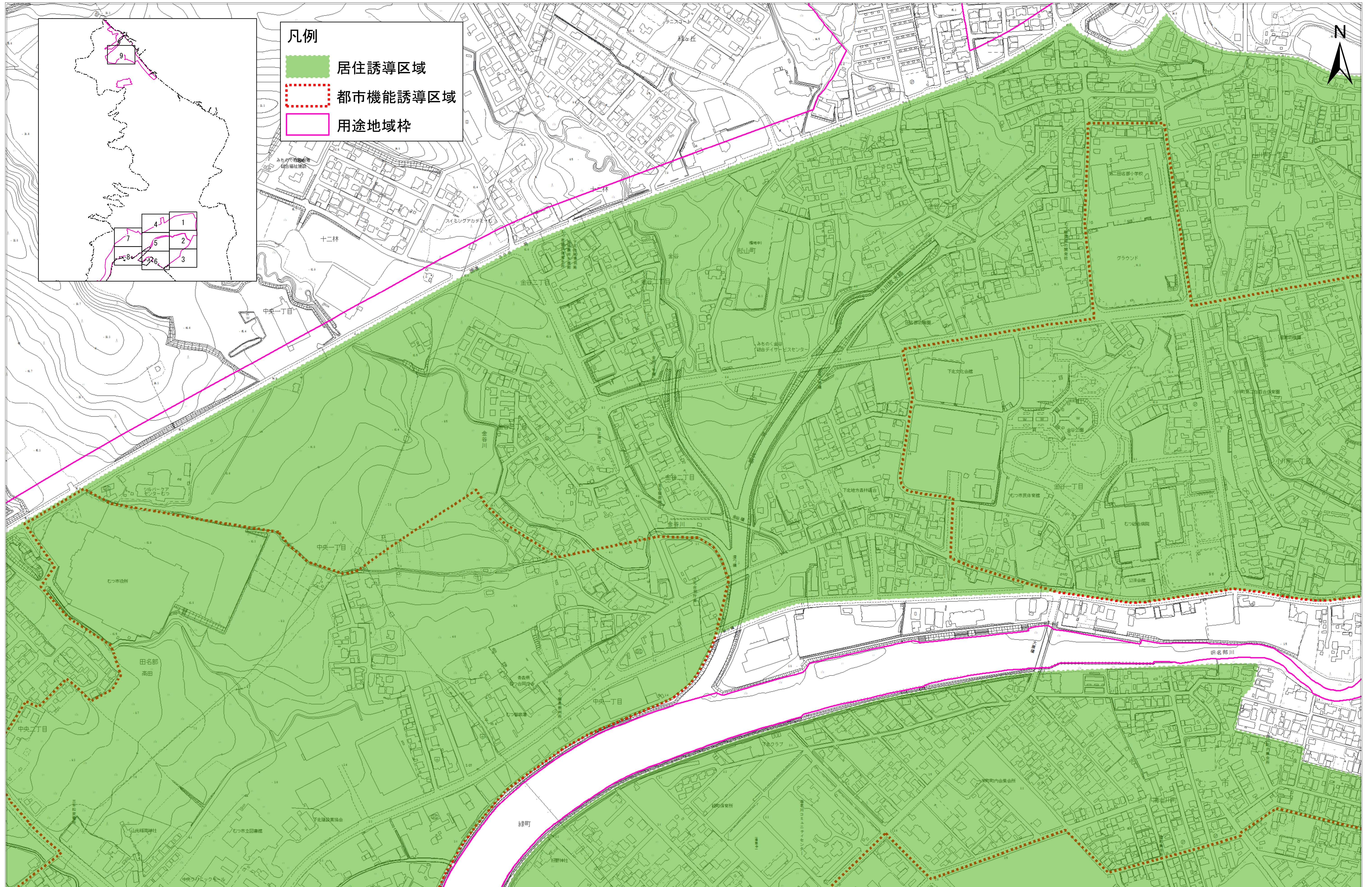
- 凡例
- 居住誘導区域
 - 都市機能誘導区域
 - 用途地域枠

1:2,500



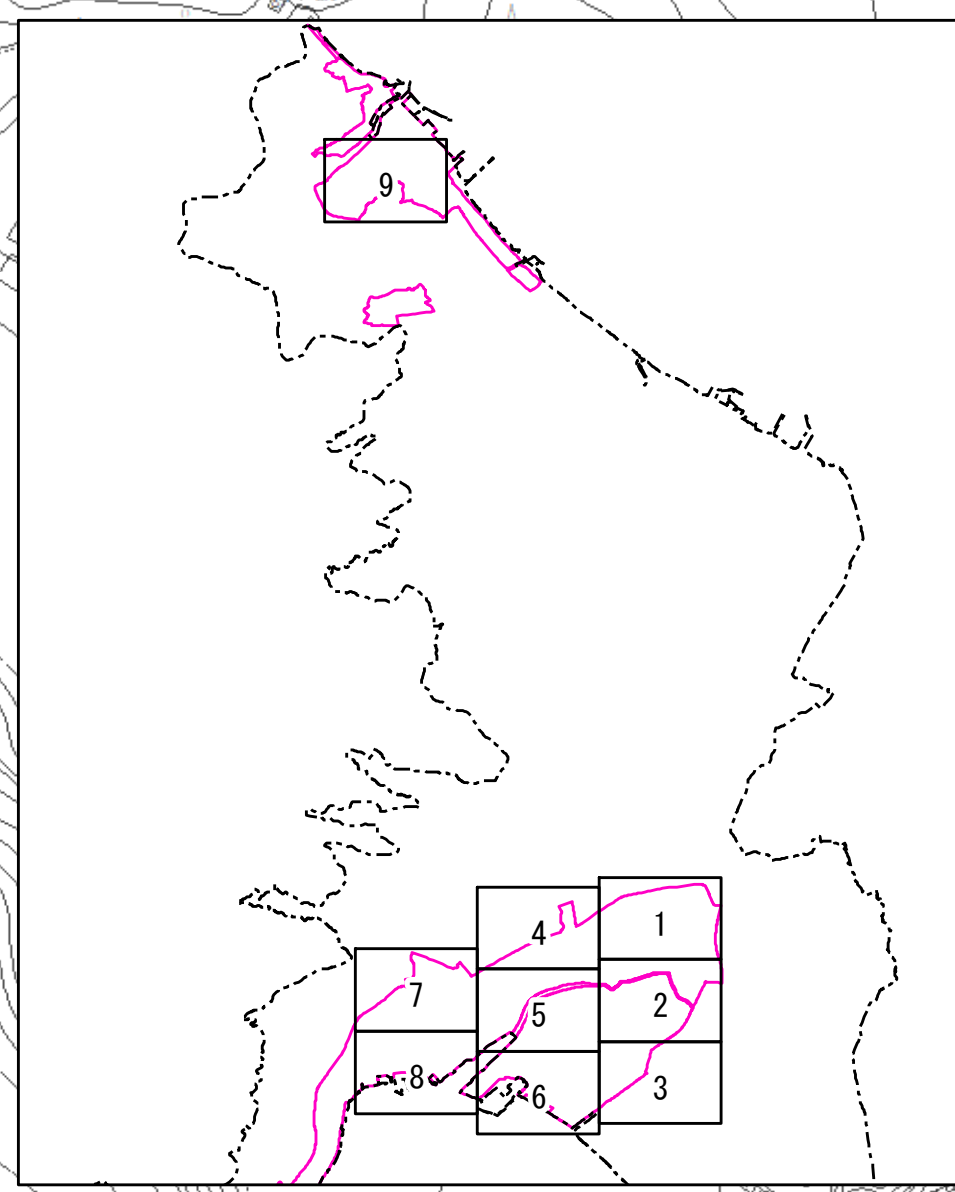
居住誘導区域 都市機能誘導区域

No. 4



凡例

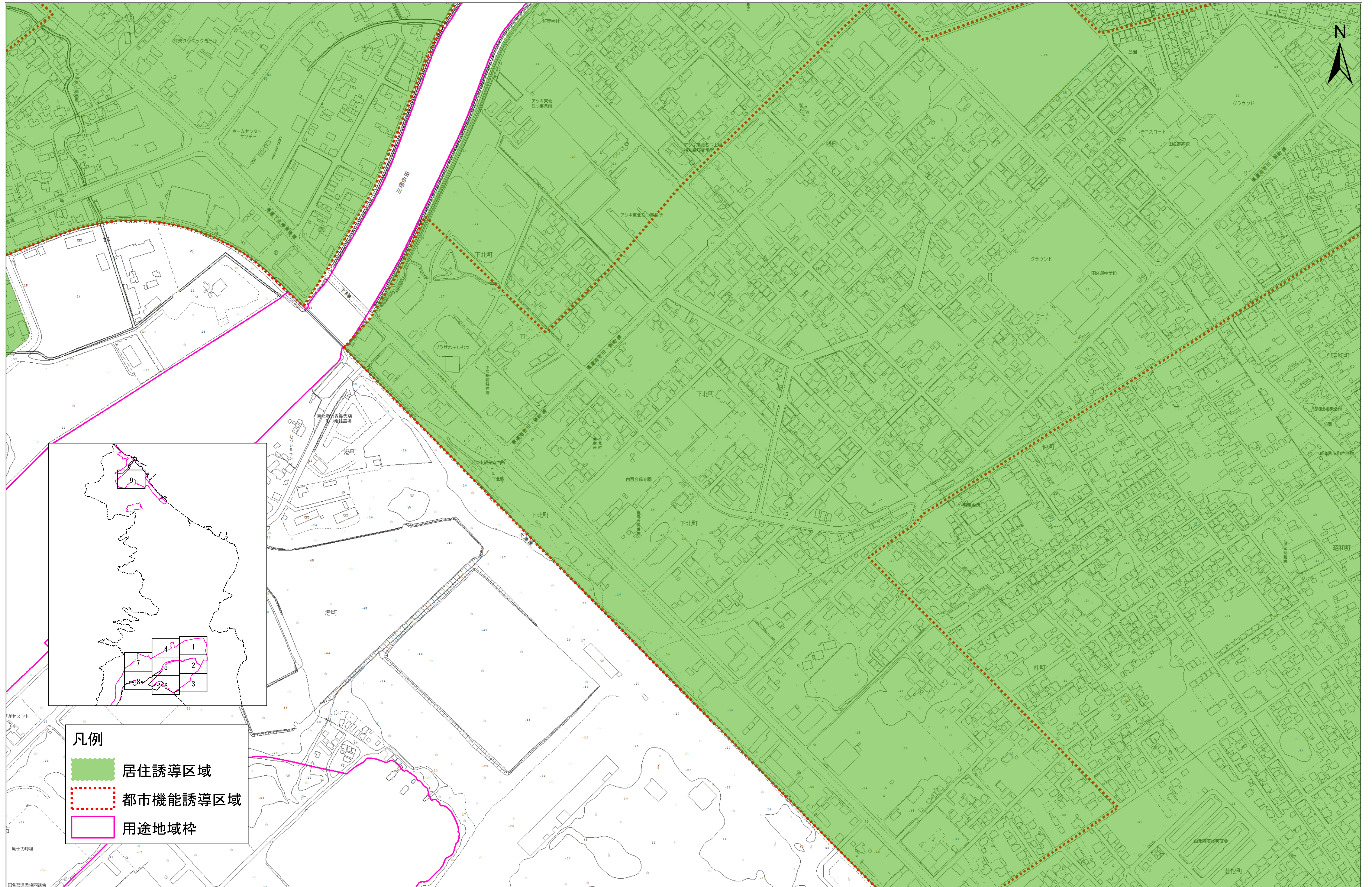
- 居住誘導区域
- 都市機能誘導区域
- 用途地域枠



1:2,500 0 50 100 200 300 400 500 m

居住誘導区域 都市機能誘導区域

No. 5

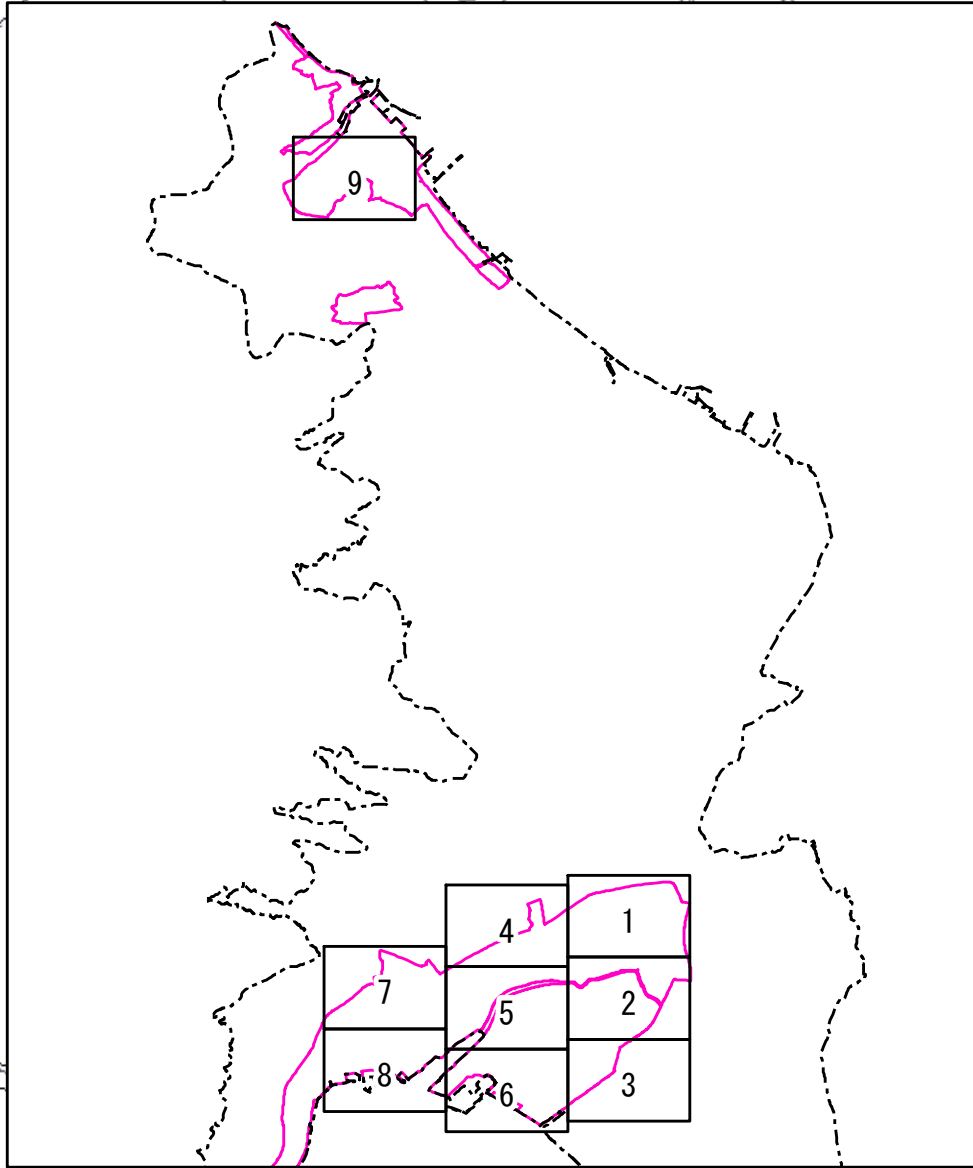
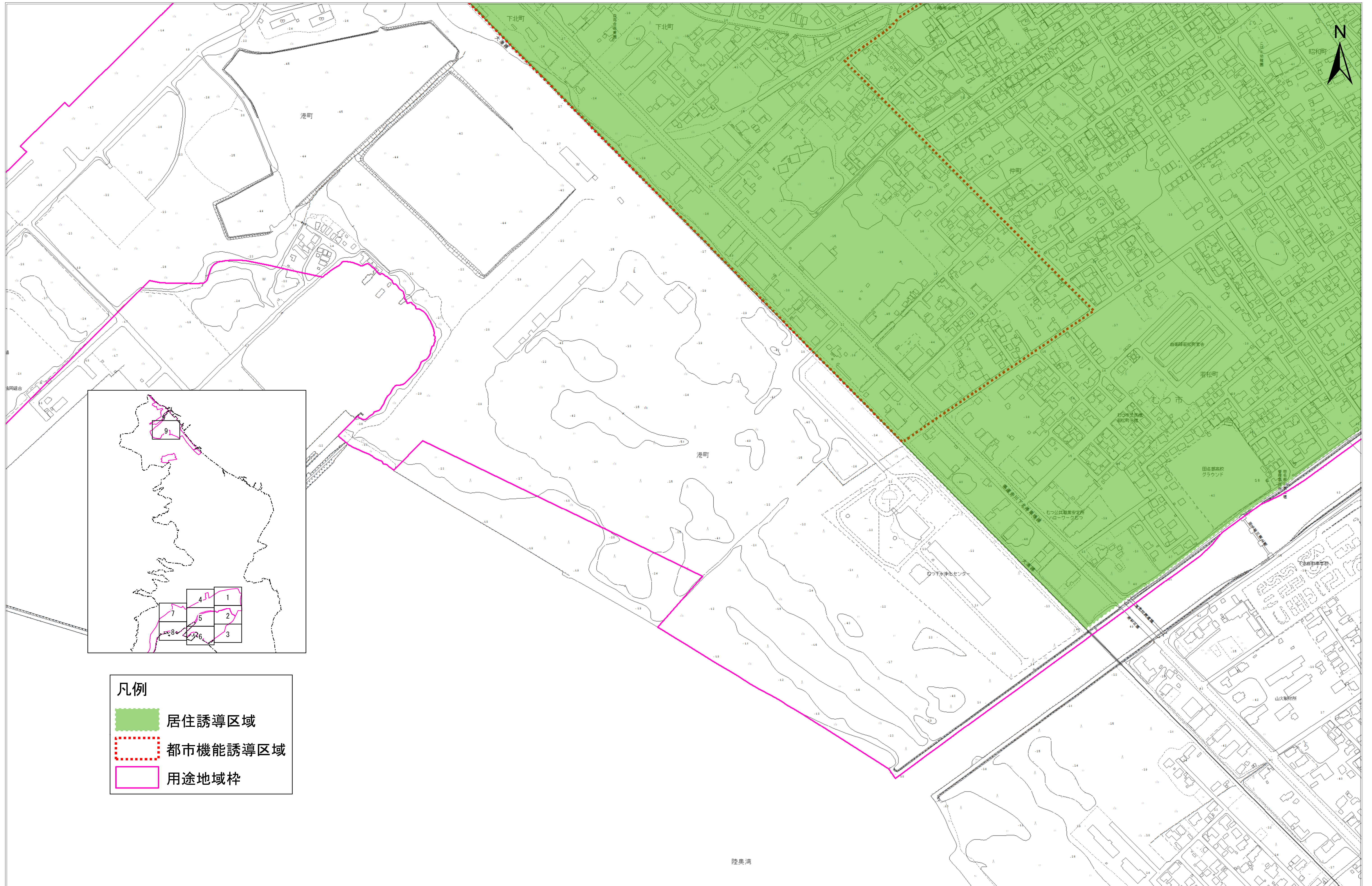


凡例

- 居住誘導区域
- 都市機能誘導区域
- 用途地域枠

1:2,500 0 50 100 200 300 400 500 m

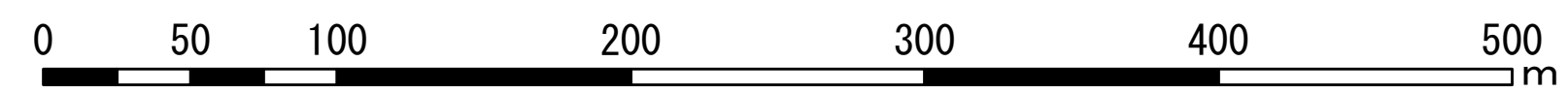
居住誘導区域 都市機能誘導区域



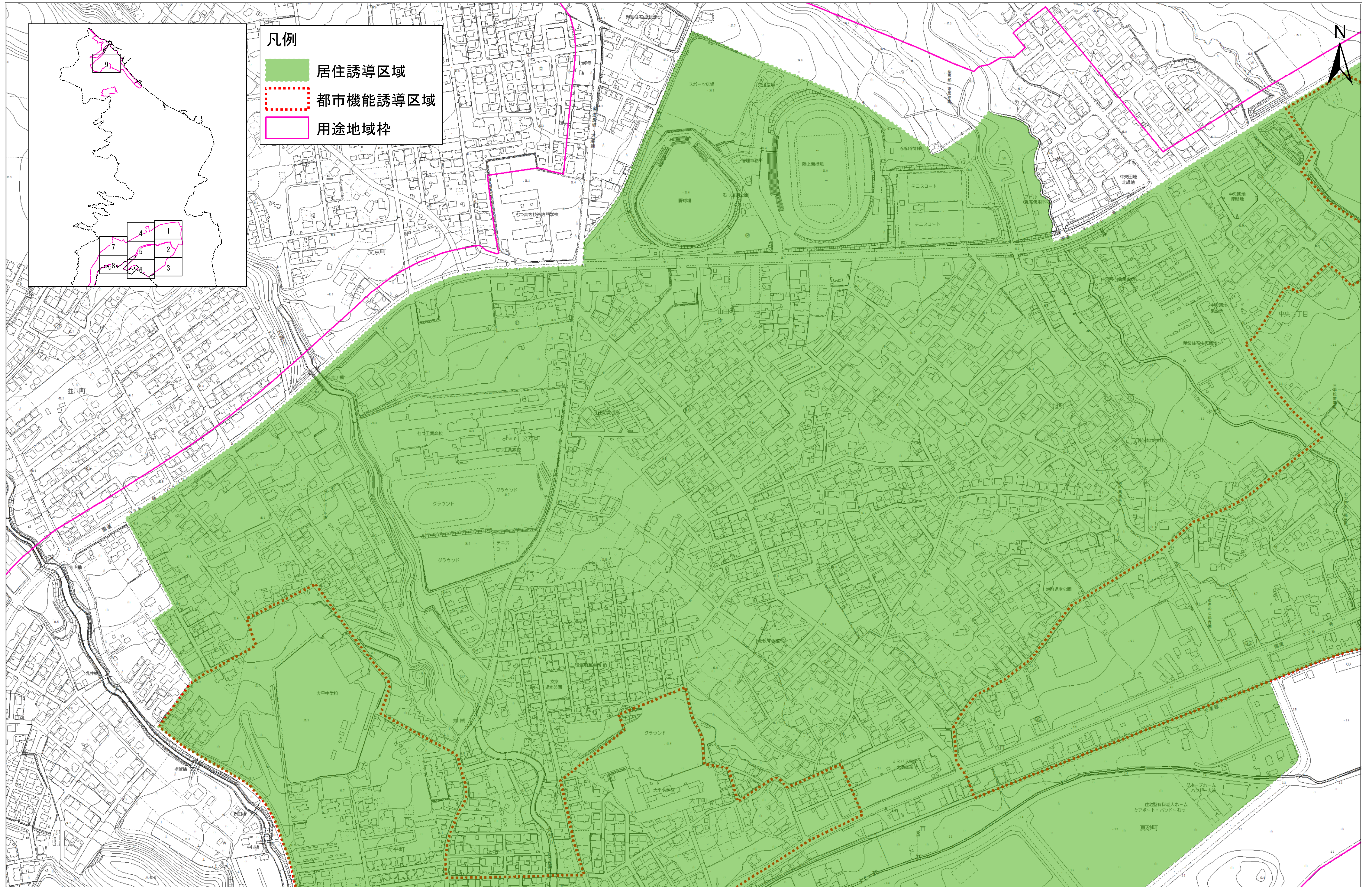
凡例

- 居住誘導区域
- 都市機能誘導区域
- 用途地域枠

1:2,500

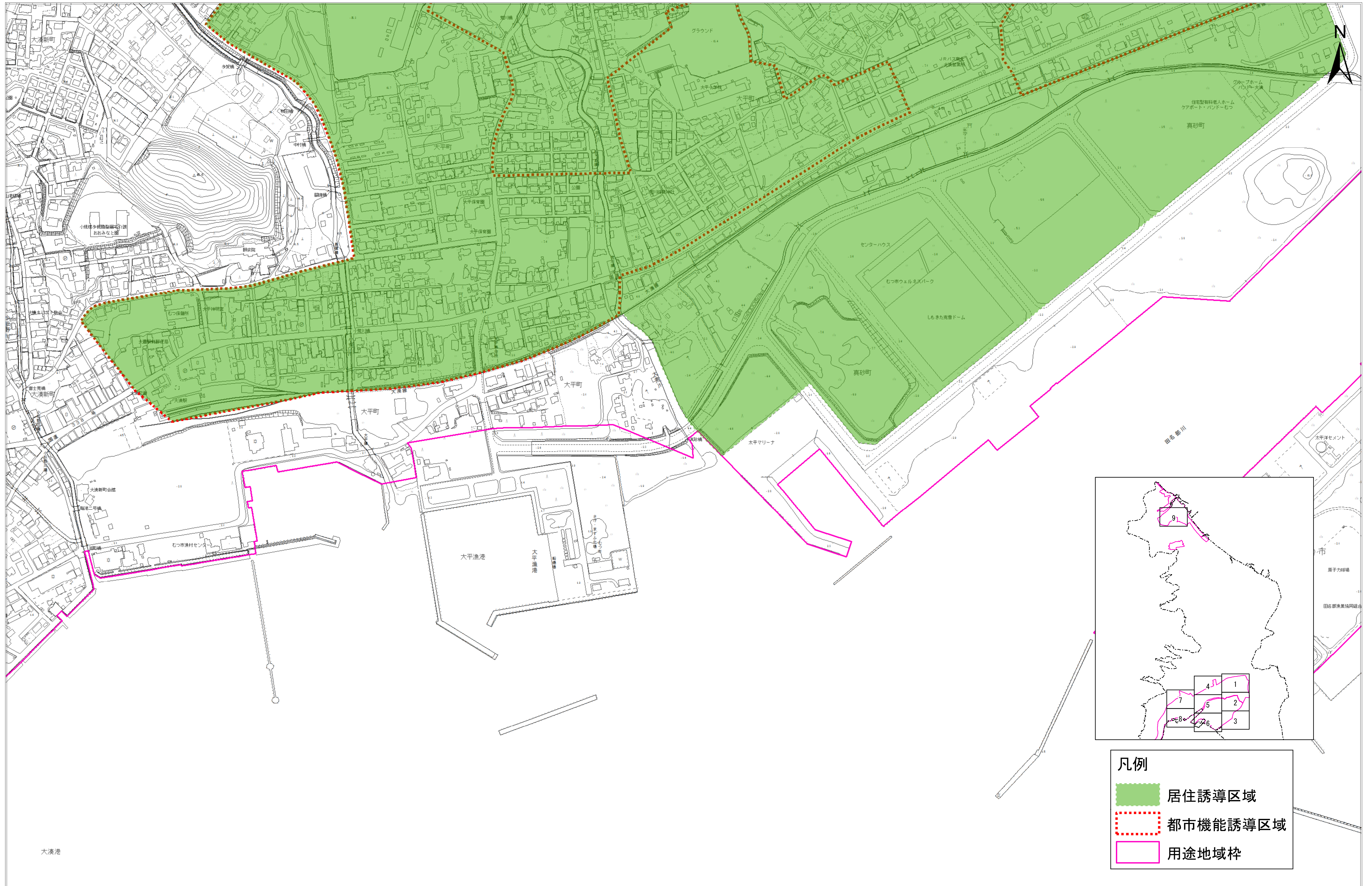


居住誘導区域 都市機能誘導区域



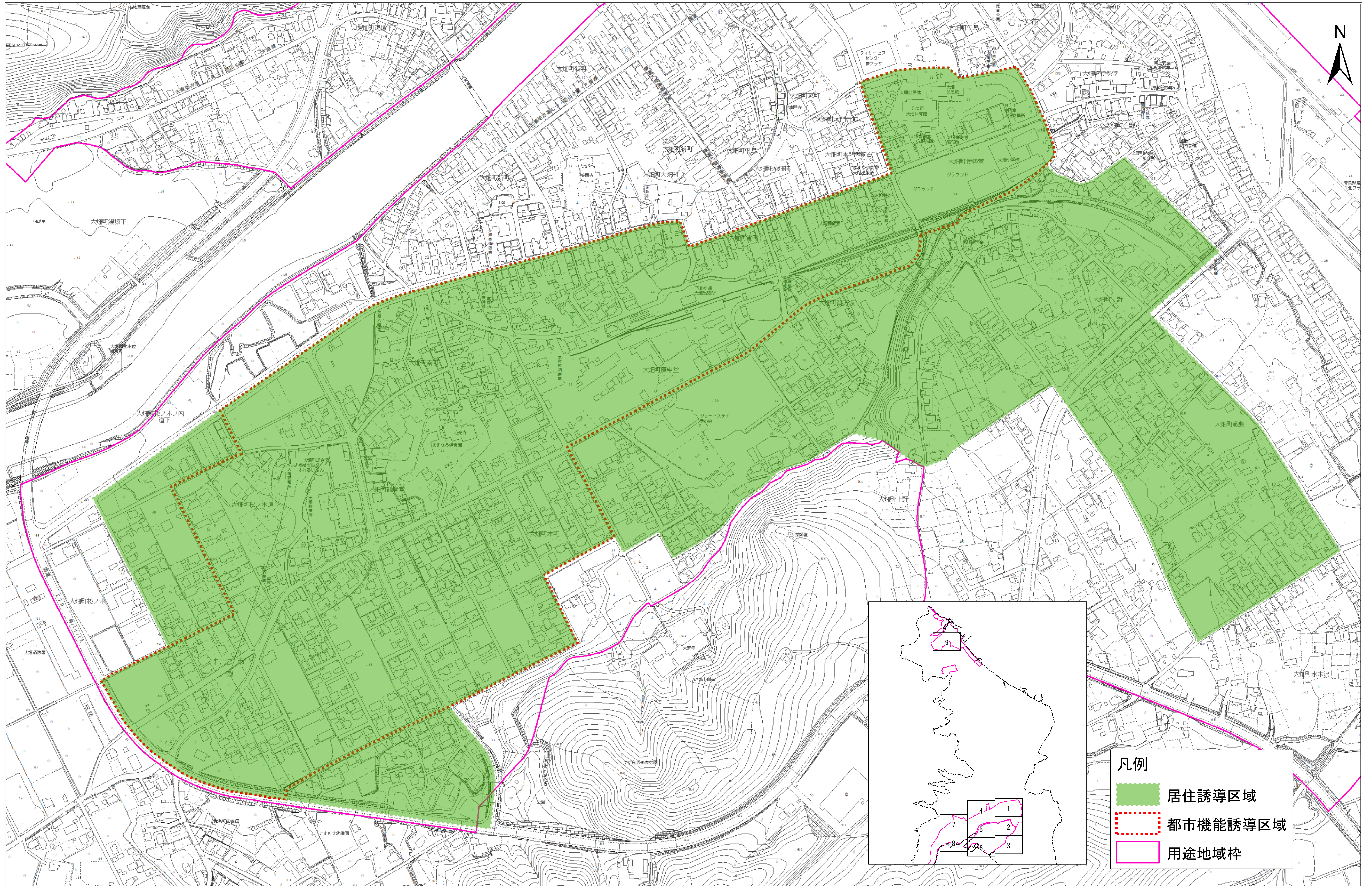
居住誘導区域 都市機能誘導区域

No. 8



居住誘導区域 都市機能誘導区域

No. 9



- 凡例
- 居住誘導区域
 - 都市機能誘導区域
 - 用途地域枠

1:2,500 0 50 100 200 300 400 500 m