

むつ都市計画道路の変更 (県決定)について

平成29年1月19日

第47回むつ市都市計画審議会

都市計画道路 1・5・1号 むつ横浜線

L=約36km



地域高規格道路 下北半島縦貫道路 計画概要図



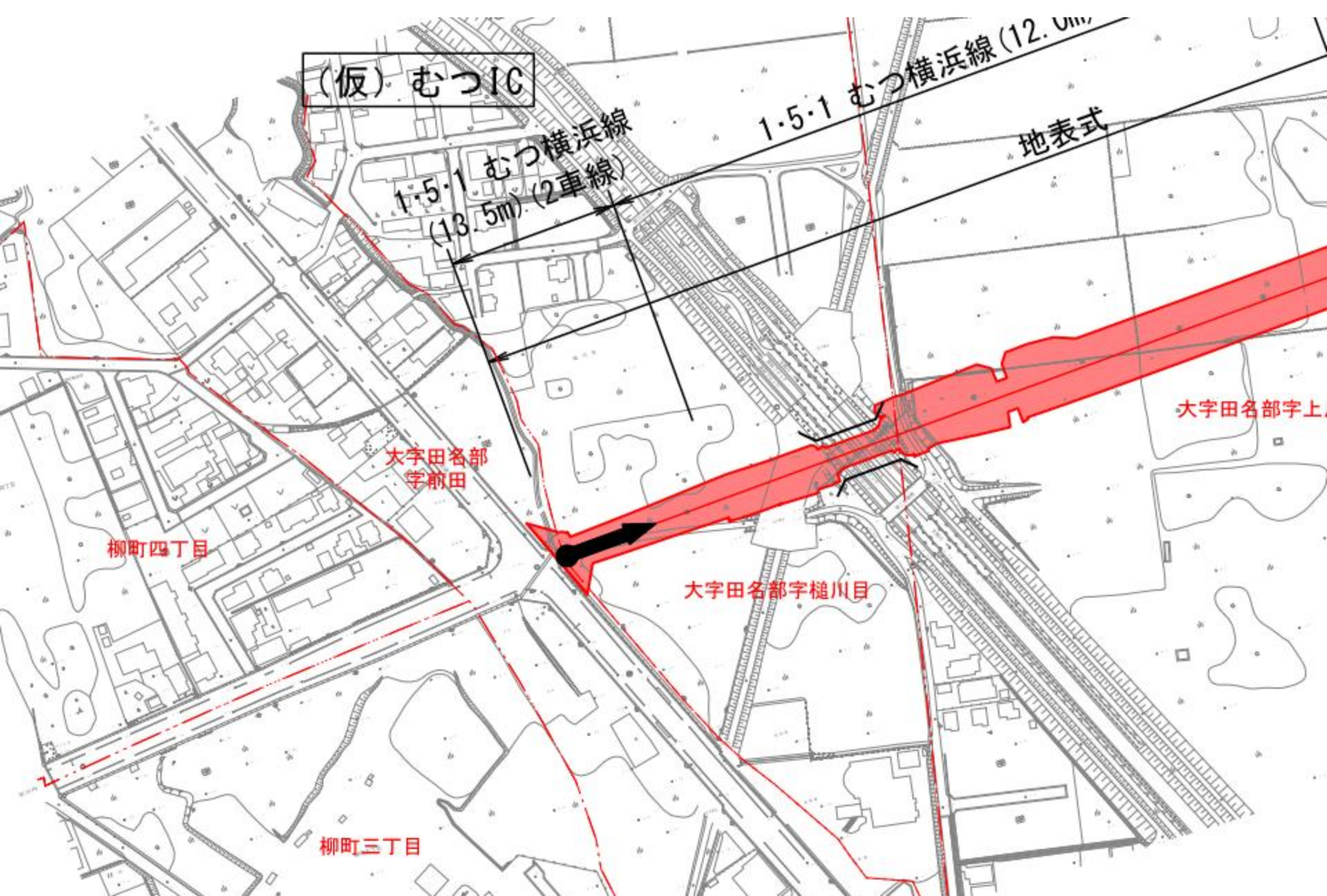
(都) むつ横浜線

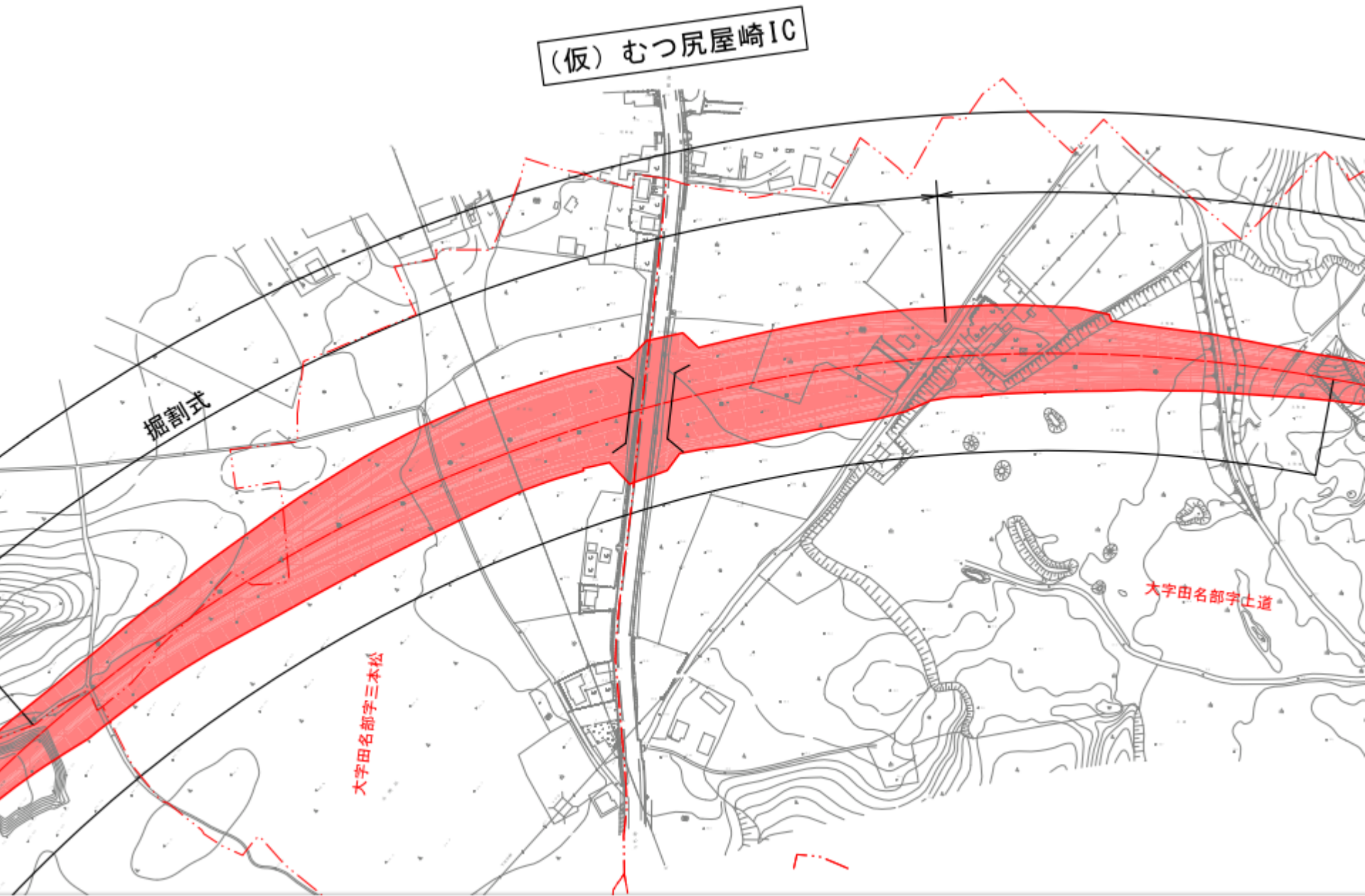
むつ市大字田名部字前田

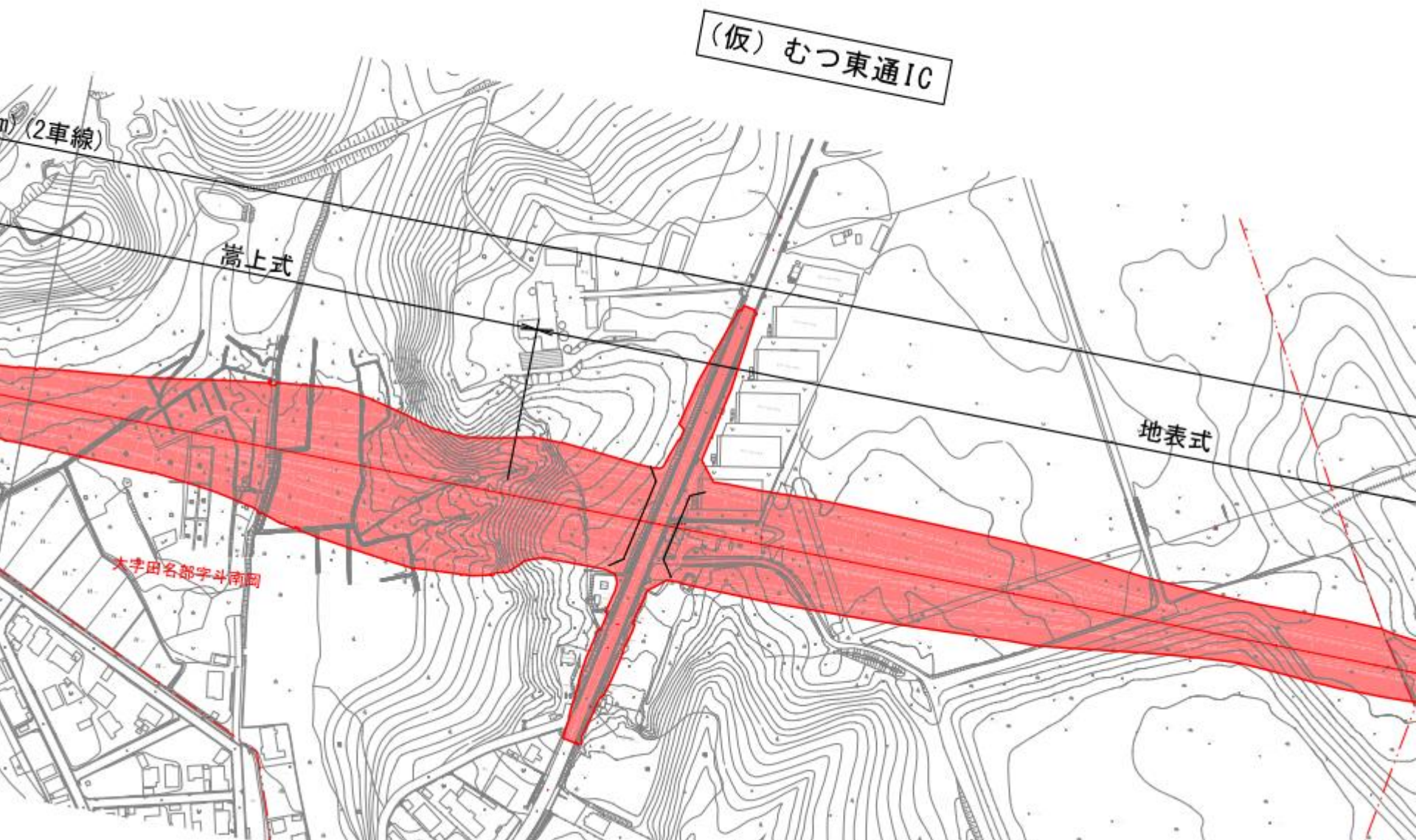
横濱町字豊栄平

至 風間浦村

至 むつ市川内

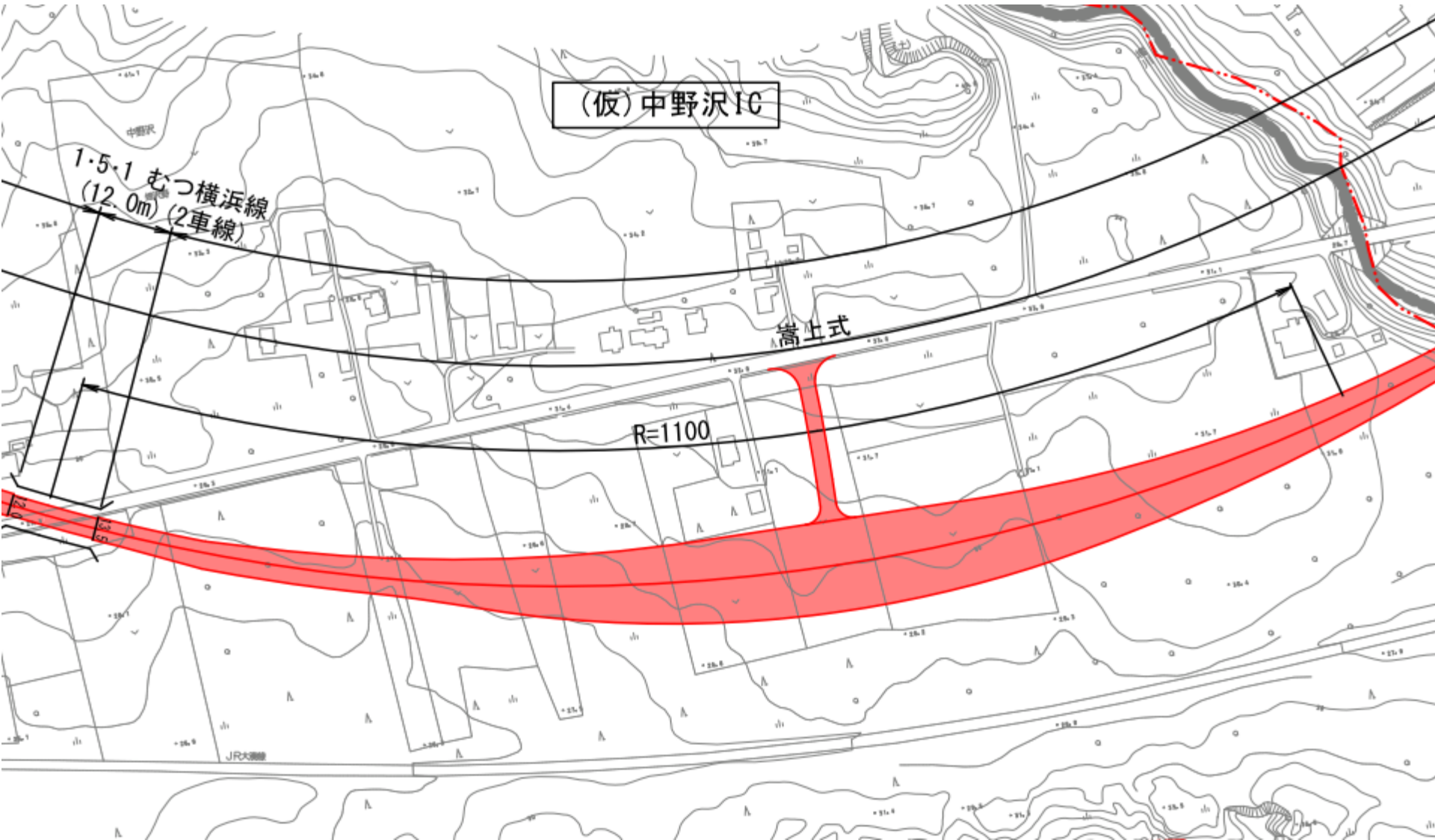


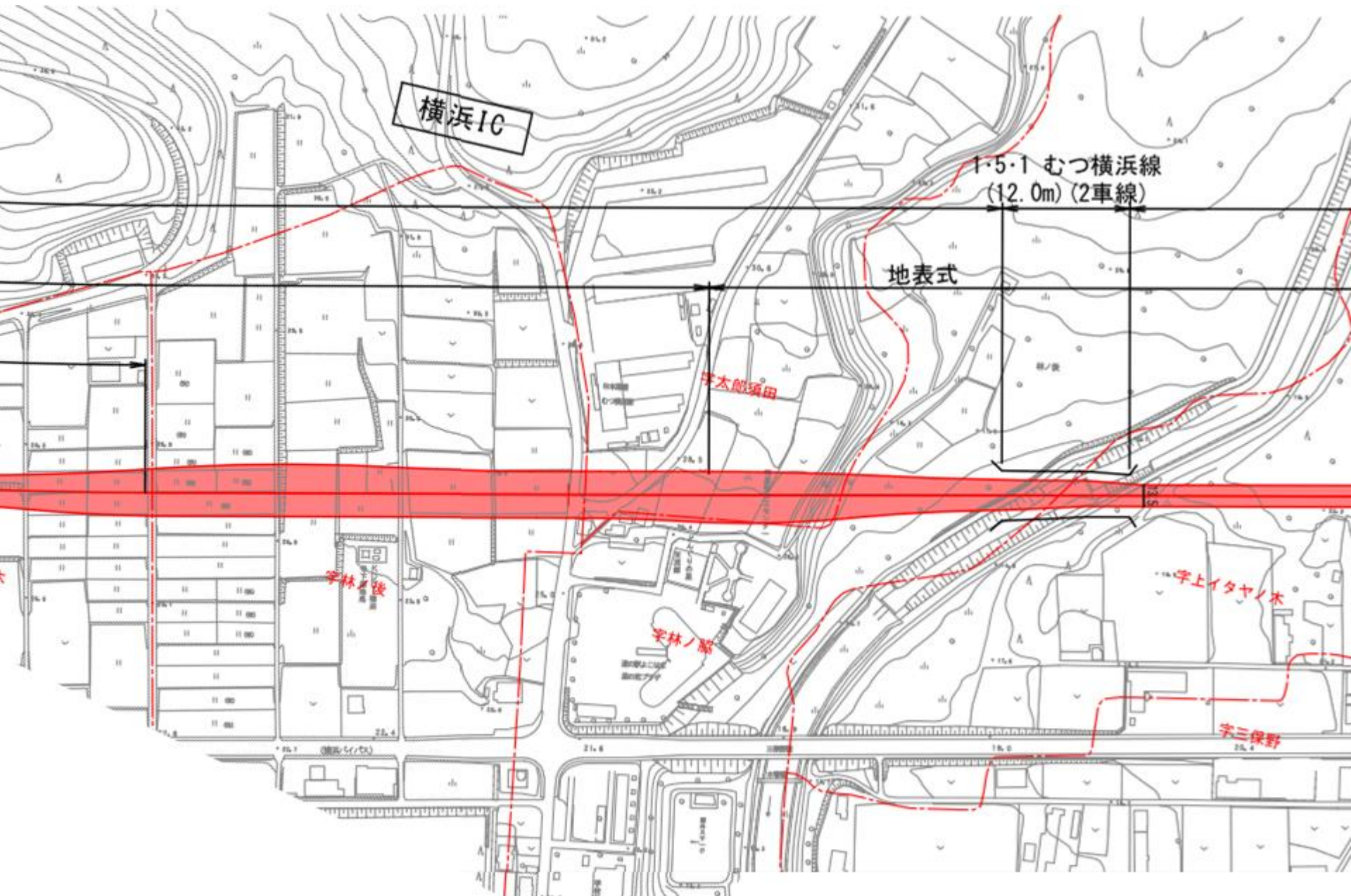


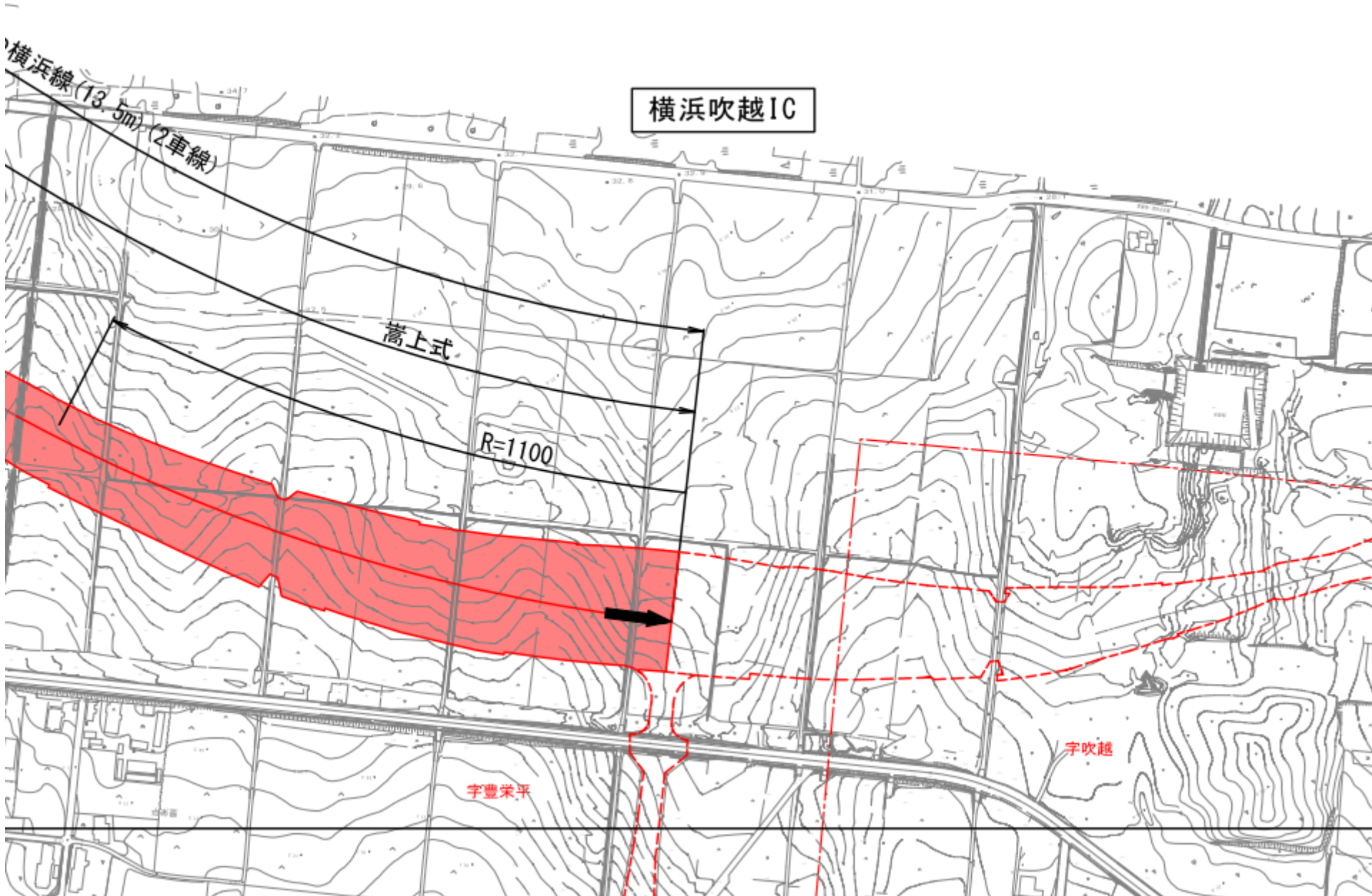


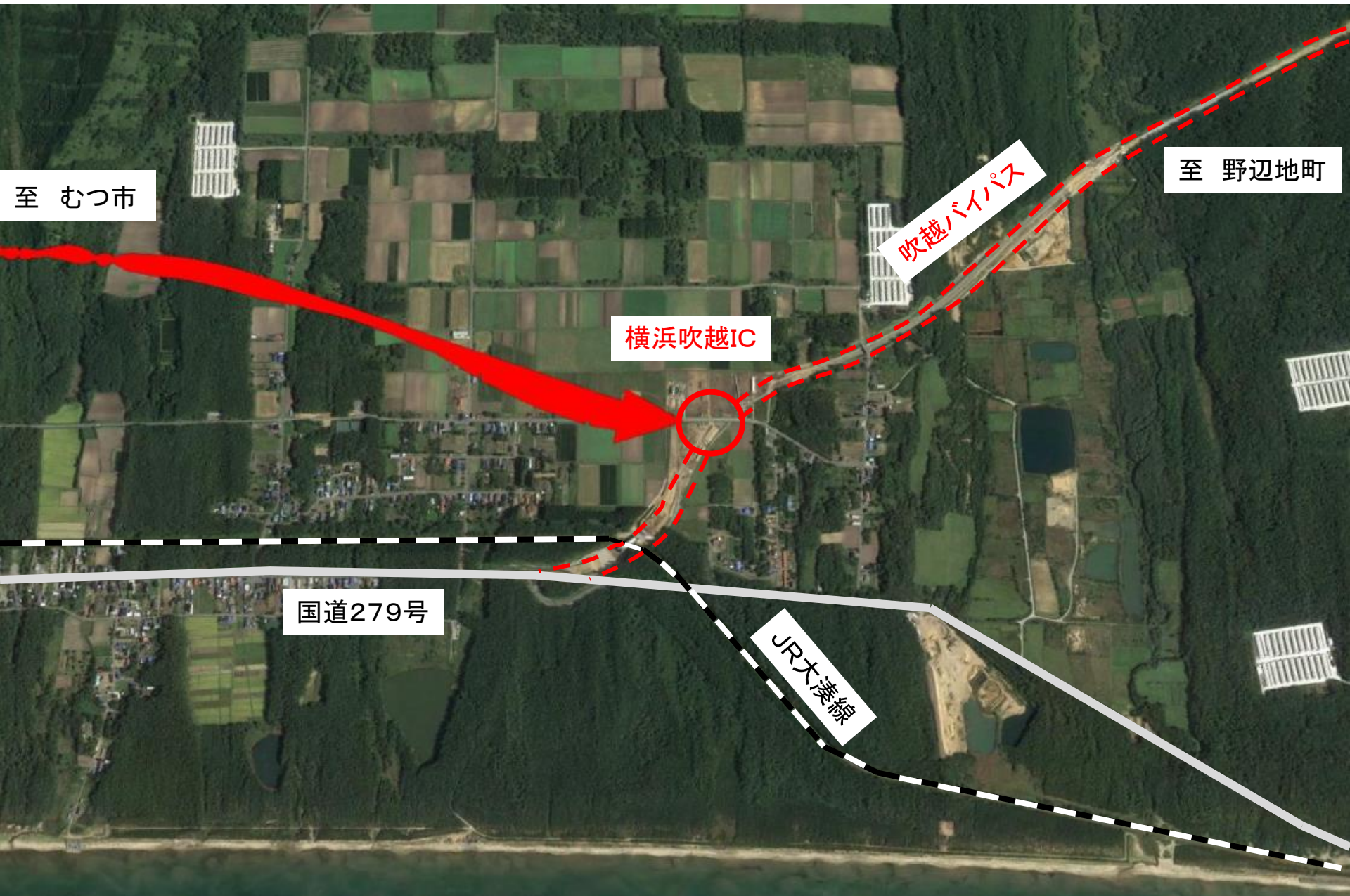
(仮) むつ南 I C











至 むつ市

至 野辺地町

横浜吹越IC

吹越バイパス

国道279号

JR大湊線

平成28年12月14日
青森県都市計画審議会開催済み



国土交通省と協議



都市計画道路として指定