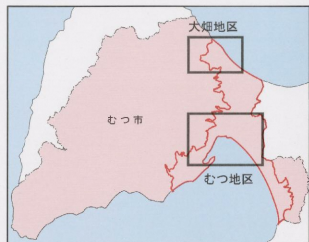


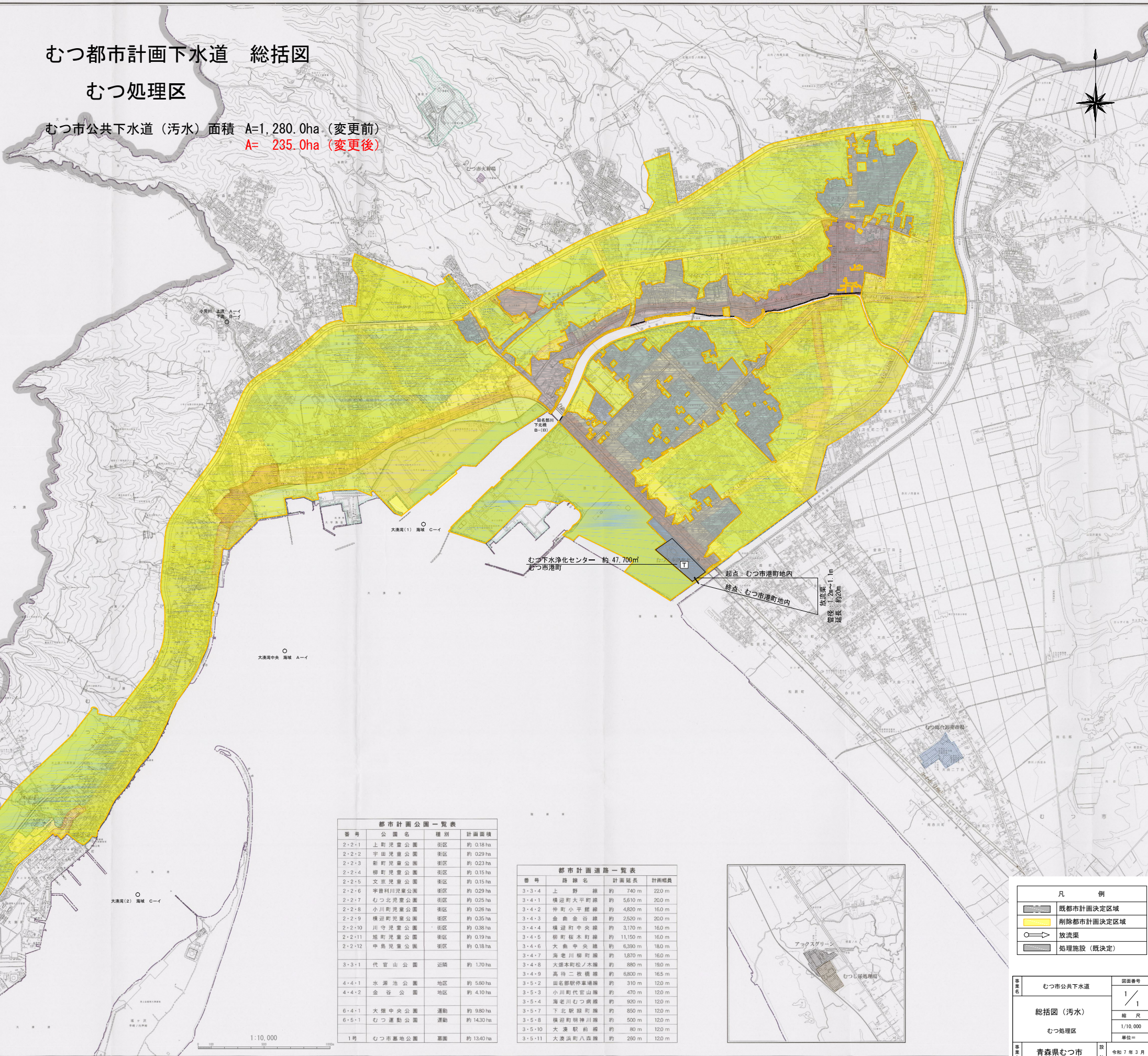
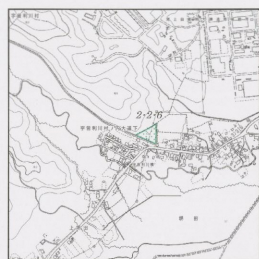
# むつ都市計画下水道 総括図

## むつ処理区

むつ市公共下水道（汚水）面積 A=1,280.0ha（変更前）  
A= 235.0ha（変更後）



用途地域	例
第一種低層住居専用地域	容積率(%) 建ぺい率(%)
第一種中高層住居専用地域	80 50
第二種中高層住居専用地域	200 60
第一種住居地域	200 60
第二種住居地域	200 60
準住居地域	200 60
近隣商業地域	200 80
商業地域	400 80
準工業地域	200 60
工業地域	200 60
工業専用地域	200 60
用途未指定地域	200 70
都市計画区域面積	15,821 ha
準防火地域面積	102.0 ha
臨港地区面積	87.9 ha
都市計画道路総延長	47,340 m
都市計画公園総面積	51.8 ha
公共下水道面積	1,616.0 ha
下水道処理施設面積	7.0 ha
汚物処理場面積	2.2 ha
ごみ焼却場面積	3.4 ha
市庁舎面積	4.5 ha
火葬場面積	1.1 ha



むつ下水浄化センター 約 47,700㎡  
むつ市港町

起点 むつ市港町地内  
終点 むつ市港町地内

番号	公園名	種別	計画面積
2-2-1	上町児童公園	街区	約 0.18 ha
2-2-2	宇田児童公園	街区	約 0.29 ha
2-2-3	南町児童公園	街区	約 0.23 ha
2-2-4	柳町児童公園	街区	約 0.15 ha
2-2-5	文京児童公園	街区	約 0.15 ha
2-2-6	平野利川児童公園	街区	約 0.29 ha
2-2-7	むつ北児童公園	街区	約 0.25 ha
2-2-8	小川町児童公園	街区	約 0.26 ha
2-2-9	横道町児童公園	街区	約 0.35 ha
2-2-10	川守児童公園	街区	約 0.38 ha
2-2-11	池町児童公園	街区	約 0.19 ha
2-2-12	中島児童公園	街区	約 0.18 ha
3-3-1	代官山公園	近隣	約 1.70 ha
4-4-1	水源池公園	地区	約 5.80 ha
4-4-2	金谷公園	地区	約 4.10 ha
6-4-1	大畑中央公園	運動	約 9.80 ha
6-5-1	むつ運動公園	運動	約 14.30 ha
1号	むつ市墓地公園	墓園	約 13.40 ha

番号	路線名	計画延長	計画幅員
3-3-4	上野線	約 740 m	22.0 m
3-4-1	横道町大平町線	約 5,610 m	20.0 m
3-4-2	神町小平町線	約 4,820 m	16.0 m
3-4-3	金曲金谷線	約 2,520 m	20.0 m
3-4-4	横道町中央線	約 3,170 m	16.0 m
3-4-5	柳町坂木町線	約 11,150 m	16.0 m
3-4-6	大畑中央線	約 6,390 m	18.0 m
3-4-7	海老川線	約 1,870 m	16.0 m
3-4-8	大畑本町松ノ木線	約 880 m	15.0 m
3-4-9	高待二枚橋線	約 6,800 m	16.5 m
3-5-2	田名部駅前線	約 310 m	12.0 m
3-5-3	小川町代官山線	約 470 m	12.0 m
3-5-4	海老川むつ浜線	約 920 m	12.0 m
3-5-7	下北線	約 850 m	12.0 m
3-5-8	横道町神川線	約 500 m	12.0 m
3-5-10	大畑駅前線	約 80 m	12.0 m
3-5-11	大畑浜町八森線	約 250 m	12.0 m

	既都市計画決定区域
	削除都市計画決定区域
	放流渠
	処理施設（既決定）

事業名	むつ市公共下水道	図面番号	1 / 1
総括図（汚水）		縮尺	1/10,000
むつ処理区		単位	㎡
事業所	青森県むつ市	設計	令和7年3月