

むつ都市計画図（大畑地区）

むつ都市計画下水道 総括図

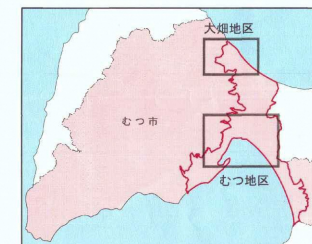
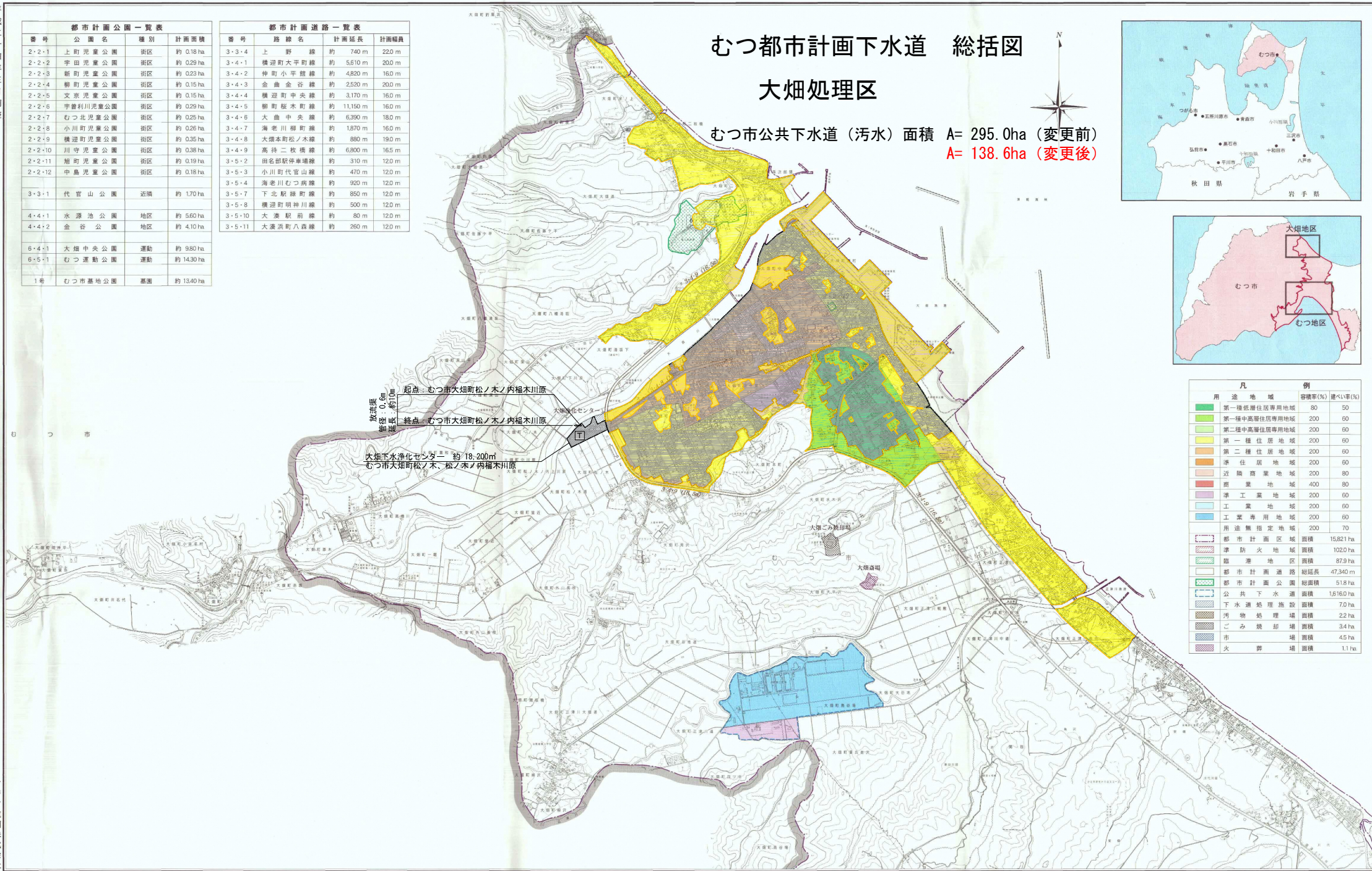
大畑処理区

むつ市公共下水道（污水）面積 A= 295.0ha（変更前）
A= 138.6ha（変更後）

平成二十四年三月調整

番号	公園名	種別	計画面積
2-2-1	上町児童公園	街区	約 0.18 ha
2-2-2	宇田児童公園	街区	約 0.29 ha
2-2-3	新町児童公園	街区	約 0.23 ha
2-2-4	柳町児童公園	街区	約 0.15 ha
2-2-5	文京児童公園	街区	約 0.15 ha
2-2-6	宇賀利川児童公園	街区	約 0.29 ha
2-2-7	むつ北児童公園	街区	約 0.25 ha
2-2-8	小川町児童公園	街区	約 0.26 ha
2-2-9	横遊町児童公園	街区	約 0.35 ha
2-2-10	川守児童公園	街区	約 0.38 ha
2-2-11	旭町児童公園	街区	約 0.19 ha
2-2-12	中島児童公園	街区	約 0.18 ha
3-3-1	代官山公園	近隣	約 1.70 ha
4-4-1	水源池公園	地区	約 5.60 ha
4-4-2	金谷公園	地区	約 4.10 ha
6-4-1	大畑中央公園	運動	約 9.80 ha
6-5-1	むつ運動公園	運動	約 14.30 ha
1号	むつ市墓地公園	墓園	約 13.40 ha

番号	路線名	計画延長	計画幅員
3-3-4	上野線	約 740 m	22.0 m
3-4-1	横遊町大平町線	約 5,610 m	20.0 m
3-4-2	仲町小平線	約 4,820 m	16.0 m
3-4-3	金谷金谷線	約 2,520 m	20.0 m
3-4-4	横遊町中央線	約 3,170 m	16.0 m
3-4-5	柳町松木町線	約 11,150 m	16.0 m
3-4-6	大畑中央線	約 6,390 m	18.0 m
3-4-7	海老川柳町線	約 1,870 m	16.0 m
3-4-8	大畑本町松ノ木線	約 880 m	19.0 m
3-4-9	高待二枚橋線	約 6,800 m	16.5 m
3-5-2	田名部駅前線	約 310 m	12.0 m
3-5-3	小川町代官山線	約 470 m	12.0 m
3-5-4	海老川むつ橋線	約 920 m	12.0 m
3-5-7	下北駅前線	約 850 m	12.0 m
3-5-8	横遊町天神川線	約 500 m	12.0 m
3-5-10	大畑駅前線	約 80 m	12.0 m
3-5-11	大畑浜町八森線	約 260 m	12.0 m



用途地域	容積率(%)	建ぺい率(%)
第一種低層住居専用地域	80	50
第一種中高層住居専用地域	200	60
第二種中高層住居専用地域	200	60
第一種住居地域	200	60
第二種住居地域	200	60
準住居地域	200	60
近隣商業地域	200	80
商業地域	400	80
準工業地域	200	60
工業地域	200	60
工業専用地域	200	60
用途無指定地域	200	70
都市計画区域	面積	15,821 ha
準防火地域	面積	102.0 ha
臨港地区	面積	87.9 ha
都市計画道路	総延長	47,340 m
都市計画公園	総面積	51.8 ha
公共下水道	面積	1,616.0 ha
下水道処理施設	面積	7.0 ha
汚物処理施設	面積	2.2 ha
ごみ焼却場	面積	3.4 ha
市営墓地	面積	4.5 ha
火葬場	面積	1.1 ha

既都市計画決定区域
削除都市計画決定区域
放流渠
処理施設（既決定）

事業名	むつ市公共下水道	図面番号	1 / 1
	総括図（污水）	縮尺	1/10,000
	大畑処理区	単位＝	
事業主	青森県むつ市	設計	令和7年3月

アジア航測株式会社