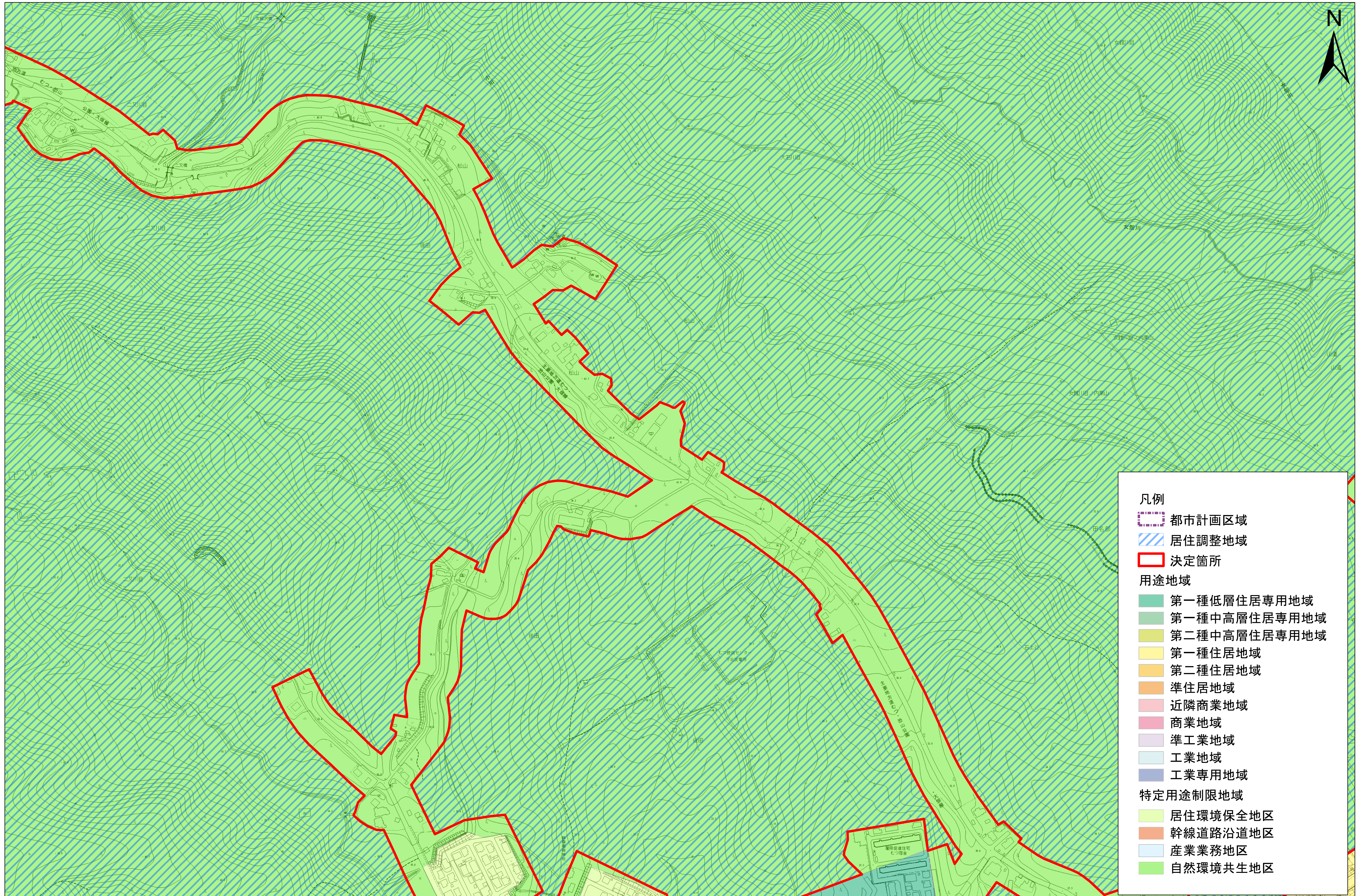


- 凡例**
- 都市計画区域
  - 居住調整地域
  - 決定箇所
- 用途地域**
- 第一種低層住居専用地域
  - 第一種中高層住居専用地域
  - 第二種中高層住居専用地域
  - 第一種住居地域
  - 第二種住居地域
  - 準住居地域
  - 近隣商業地域
  - 商業地域
  - 準工業地域
  - 工業地域
  - 工業専用地域
- 特定用途制限地域**
- 居住環境保全地区
  - 幹線道路沿道地区
  - 産業業務地区
  - 自然環境共生地区





**凡例**

- 都市計画区域
- 居住調整地域
- 決定箇所

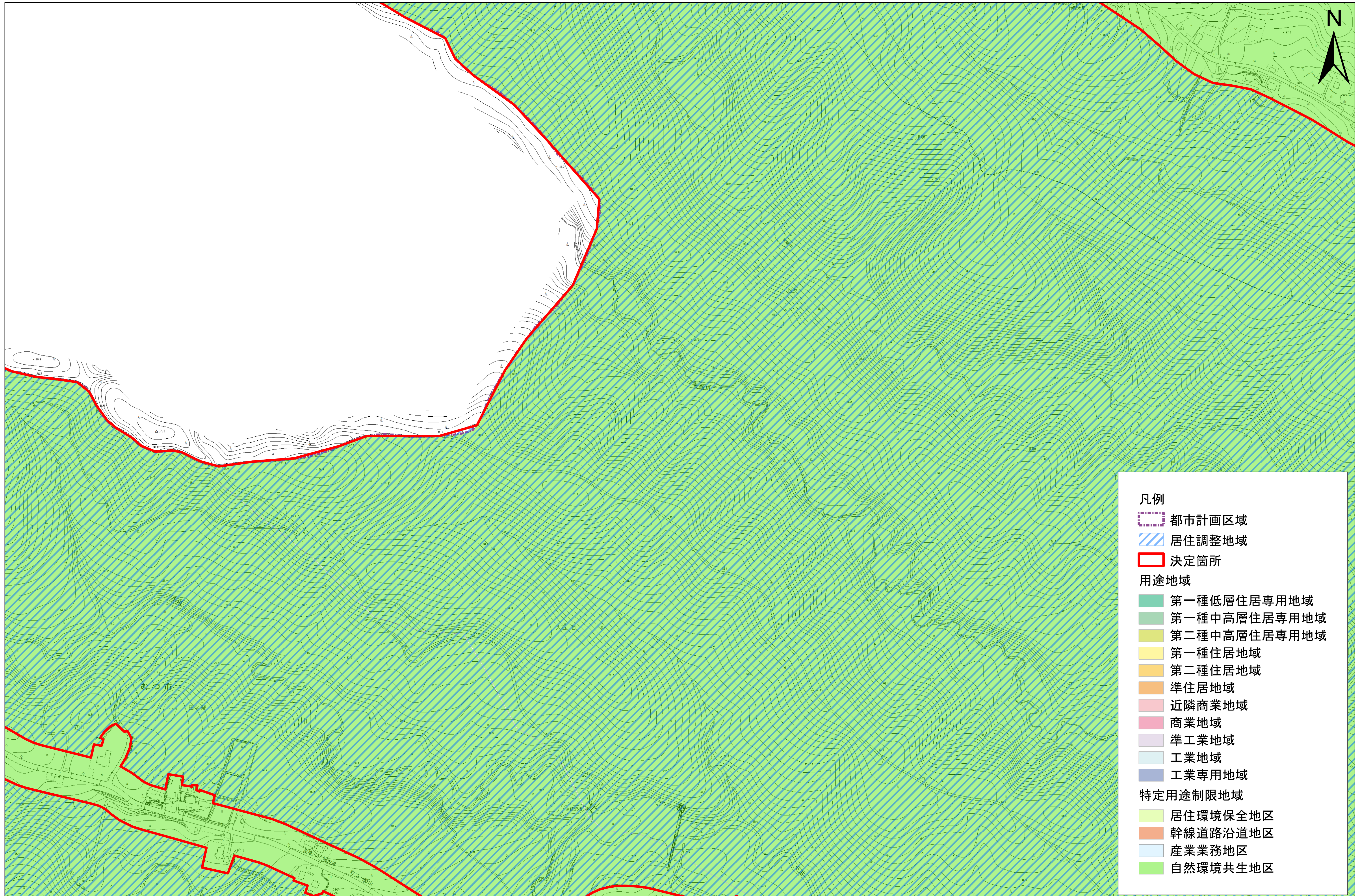
**用途地域**

- 第一種低層住居専用地域
- 第一種中高層住居専用地域
- 第二種中高層住居専用地域
- 第一種住居地域
- 第二種住居地域
- 準住居地域
- 近隣商業地域
- 商業地域
- 準工業地域
- 工業地域
- 工業専用地域

**特定用途制限地域**

- 居住環境保全地区
- 幹線道路沿道地区
- 産業業務地区
- 自然環境共生地区





**凡例**

- 都市計画区域
- 居住調整地域
- 決定箇所

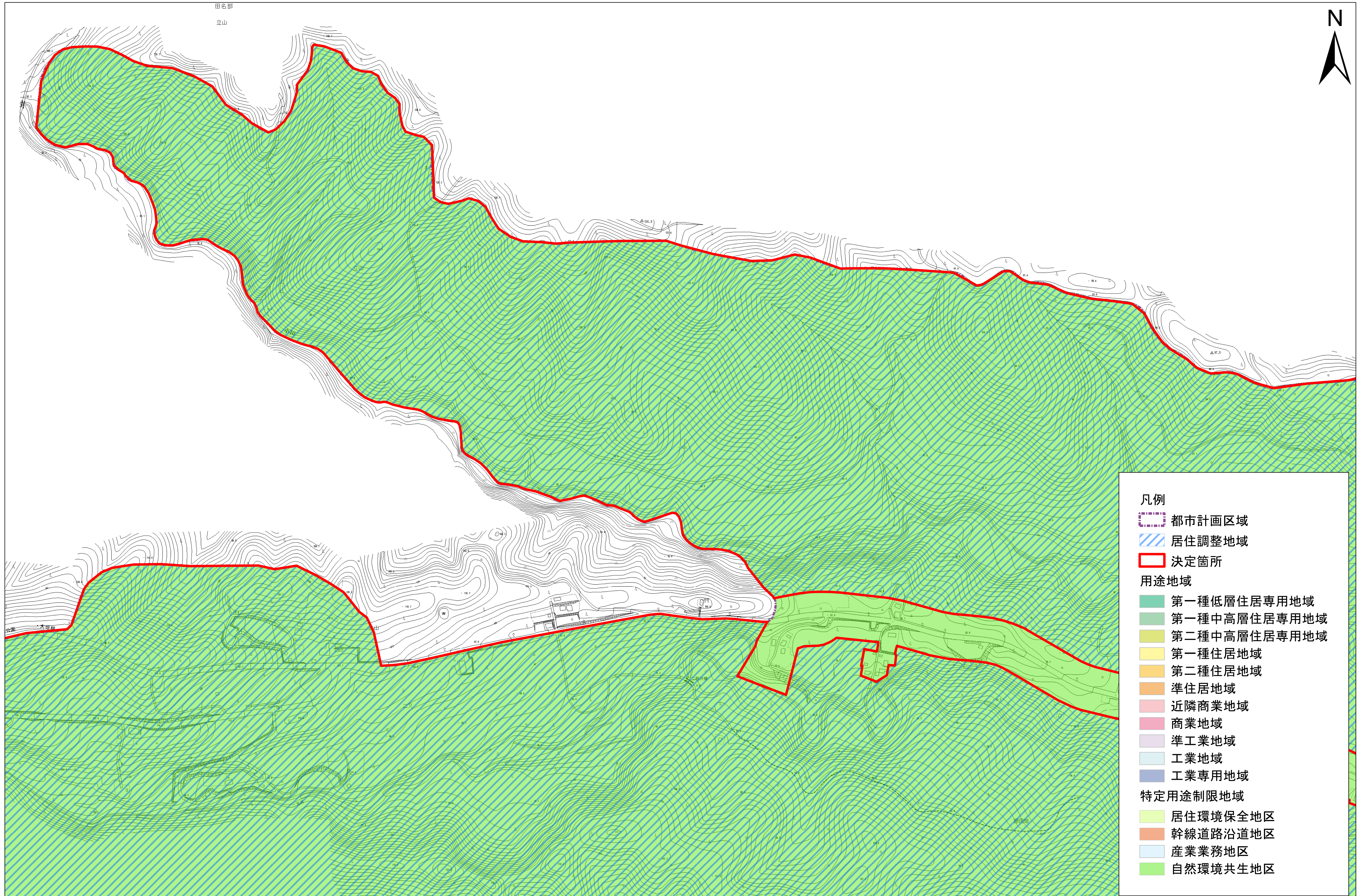
**用途地域**

- 第一種低層住居専用地域
- 第一種中高層住居専用地域
- 第二種中高層住居専用地域
- 第一種住居地域
- 第二種住居地域
- 準住居地域
- 近隣商業地域
- 商業地域
- 準工業地域
- 工業地域
- 工業専用地域

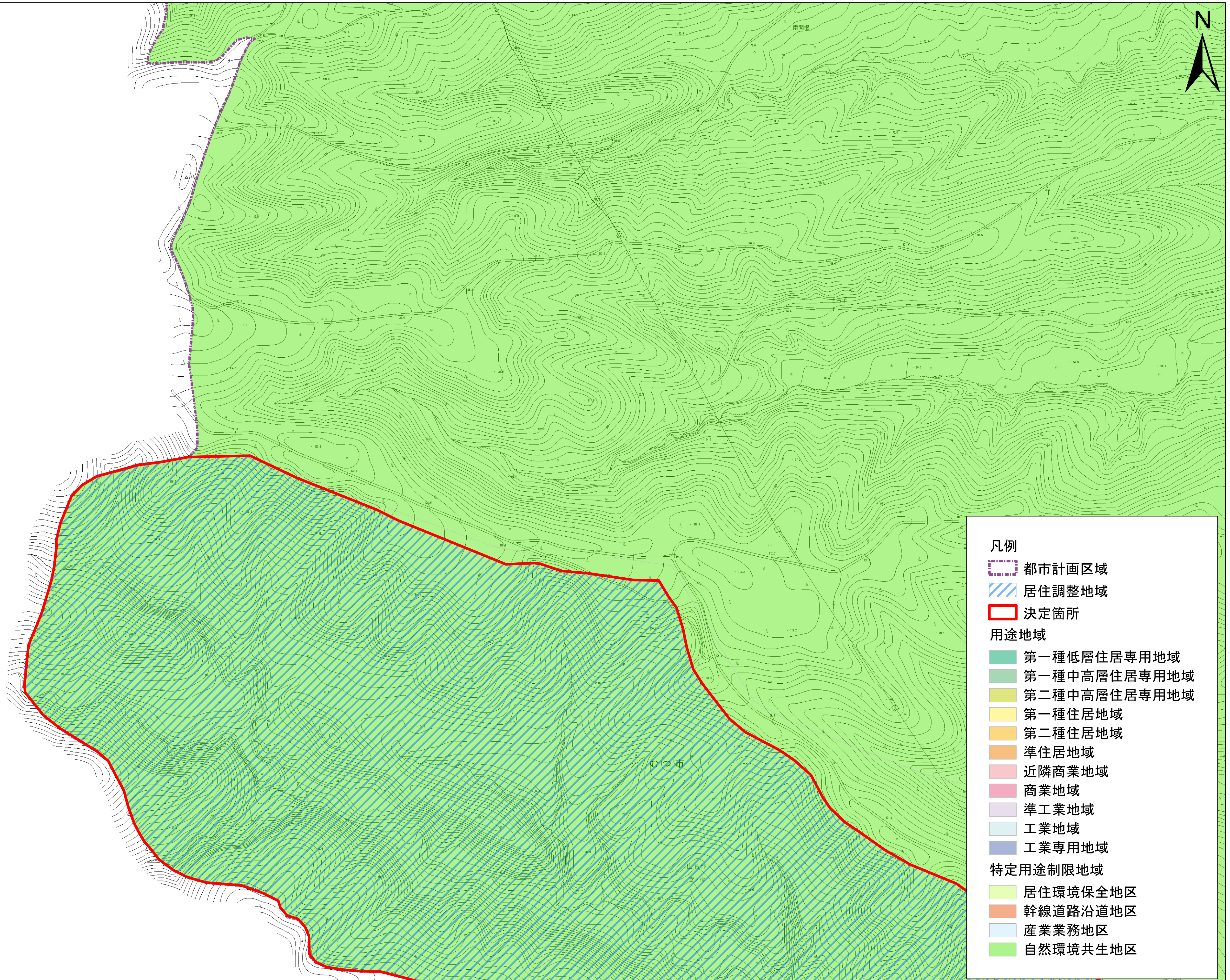
**特定用途制限地域**







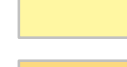

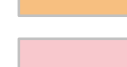
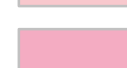



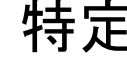


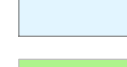

- 居住環境保全地区
- 幹線道路沿道地区
- 産業業務地区
- 自然環境共生地区



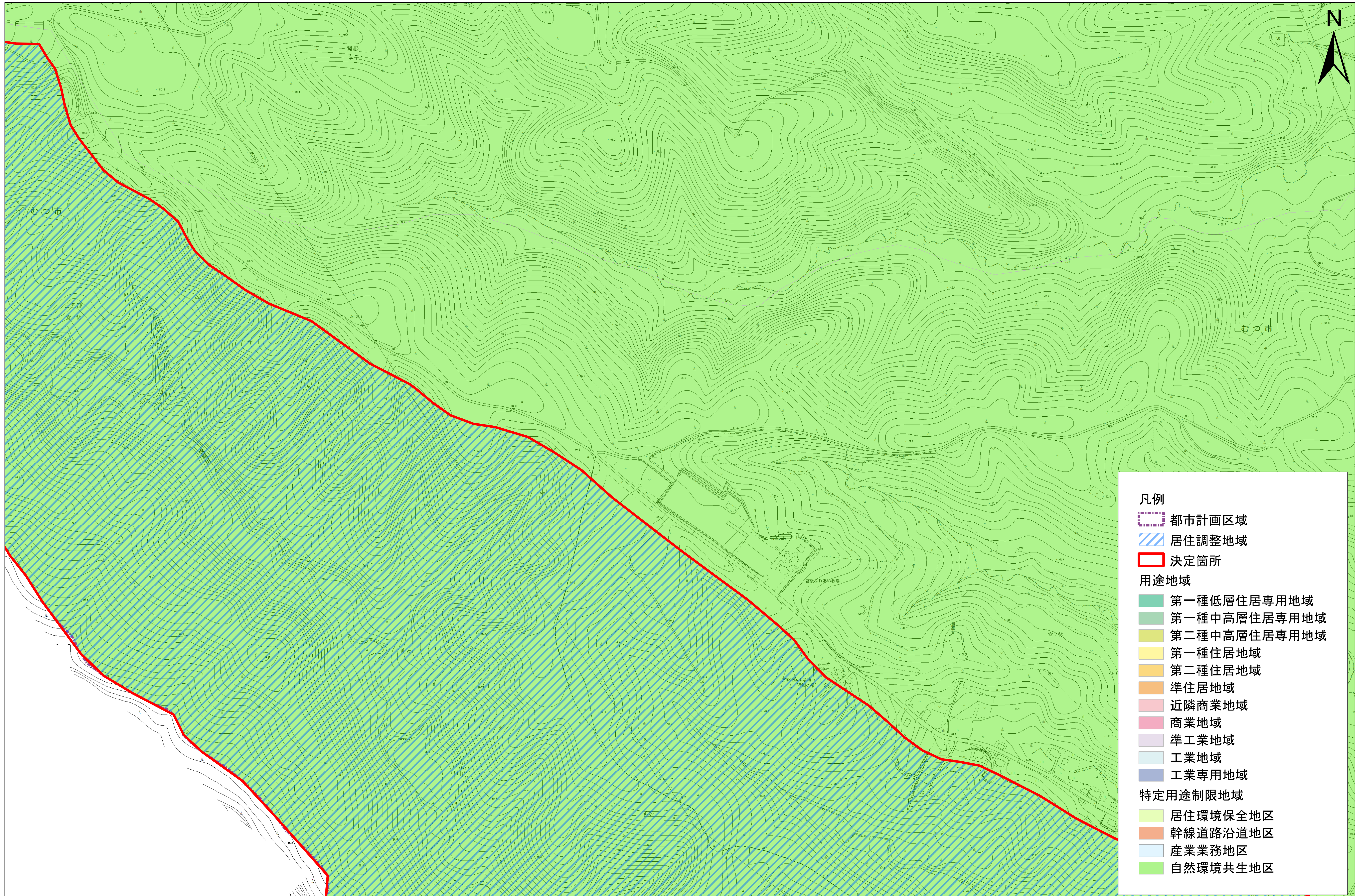






- 凡例**
-  都市計画区域
  -  居住調整地域
  -  決定箇所
- 用途地域**
-  第一種低層住居専用地域
  -  第一種中高層住居専用地域
  -  第二種中高層住居専用地域
  -  第一種住居地域
  -  第二種住居地域
  -  準住居地域
  -  近隣商業地域
  -  商業地域
  -  準工業地域
  -  工業地域
  -  工業専用地域
- 特定用途制限地域**
-  居住環境保全地区
  -  幹線道路沿道地区
  -  産業業務地区
  -  自然環境共生地区





**凡例**

- 都市計画区域
- 居住調整地域
- 決定箇所

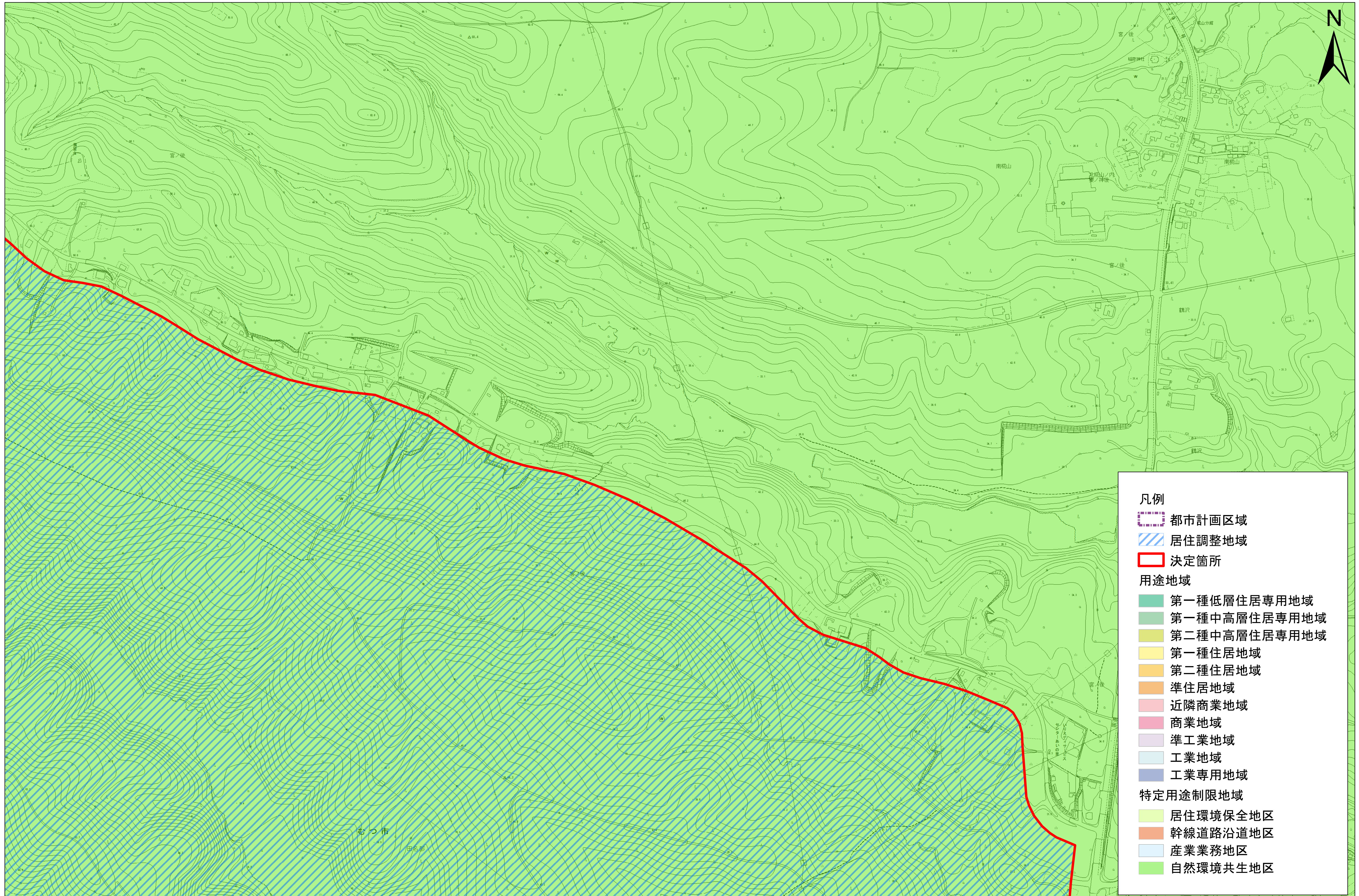
**用途地域**

- 第一種低層住居専用地域
- 第一種中高層住居専用地域
- 第二種中高層住居専用地域
- 第一種住居地域
- 第二種住居地域
- 準住居地域
- 近隣商業地域
- 商業地域
- 準工業地域
- 工業地域
- 工業専用地域

**特定用途制限地域**

- 居住環境保全地区
- 幹線道路沿道地区
- 産業業務地区
- 自然環境共生地区





**凡例**

- 都市計画区域
- 居住調整地域
- 決定箇所

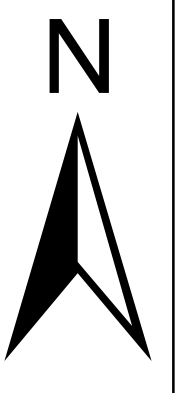
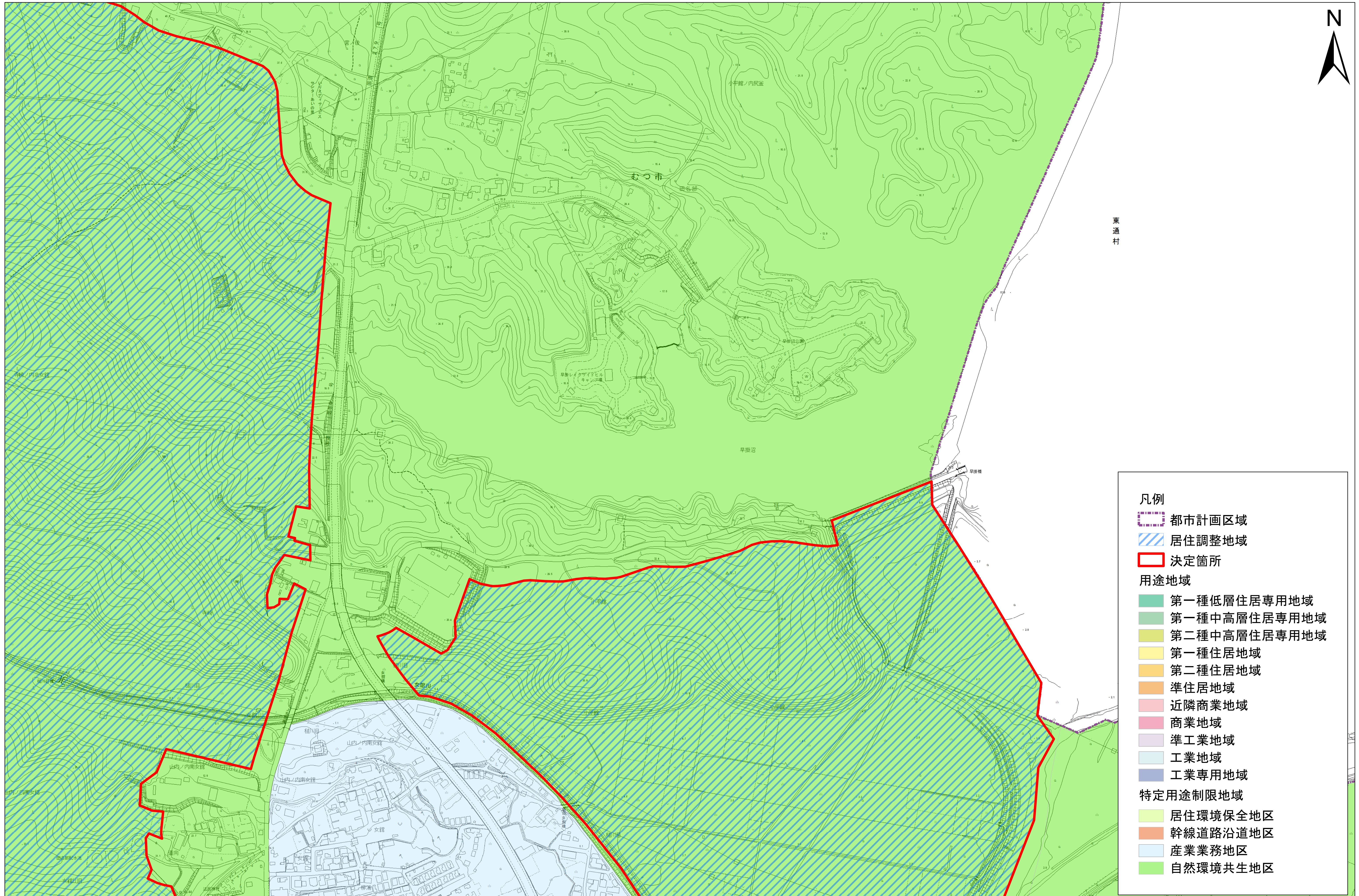
**用途地域**

- 第一種低層住居専用地域
- 第一種中高層住居専用地域
- 第二種中高層住居専用地域
- 第一種住居地域
- 第二種住居地域
- 準住居地域
- 近隣商業地域
- 商業地域
- 準工業地域
- 工業地域
- 工業専用地域

**特定用途制限地域**

- 居住環境保全地区
- 幹線道路沿道地区
- 産業業務地区
- 自然環境共生地区





東通村

**凡例**

- 都市計画区域
- 居住調整地域
- 決定箇所

**用途地域**

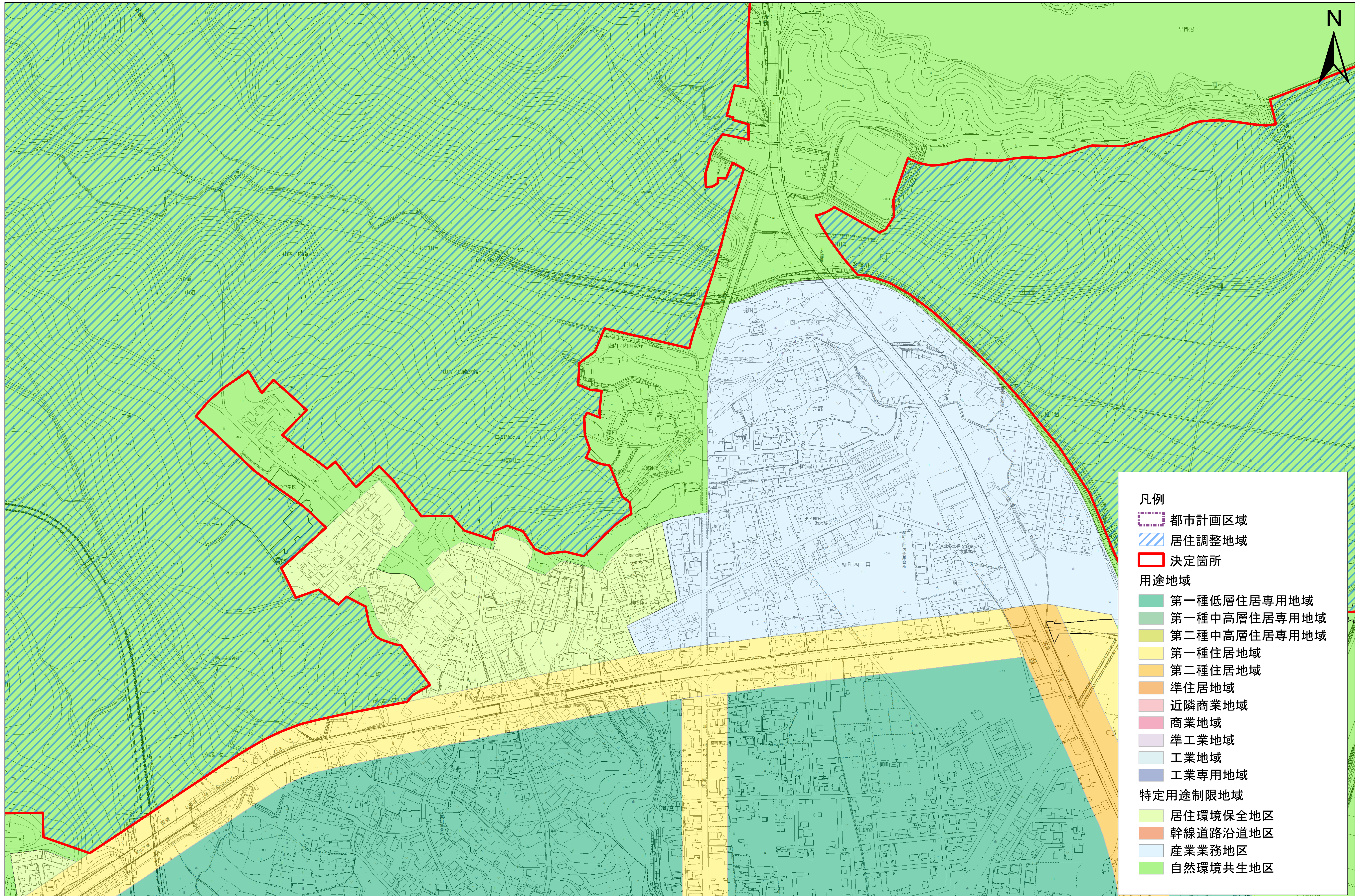
- 第一種低層住居専用地域
- 第一種中高層住居専用地域
- 第二種中高層住居専用地域
- 第一種住居地域
- 第二種住居地域
- 準住居地域
- 近隣商業地域
- 商業地域
- 準工業地域
- 工業地域
- 工業専用地域

**特定用途制限地域**

- 居住環境保全地区
- 幹線道路沿道地区
- 産業業務地区
- 自然環境共生地区







**凡例**

- 都市計画区域
- 居住調整地域
- 決定箇所

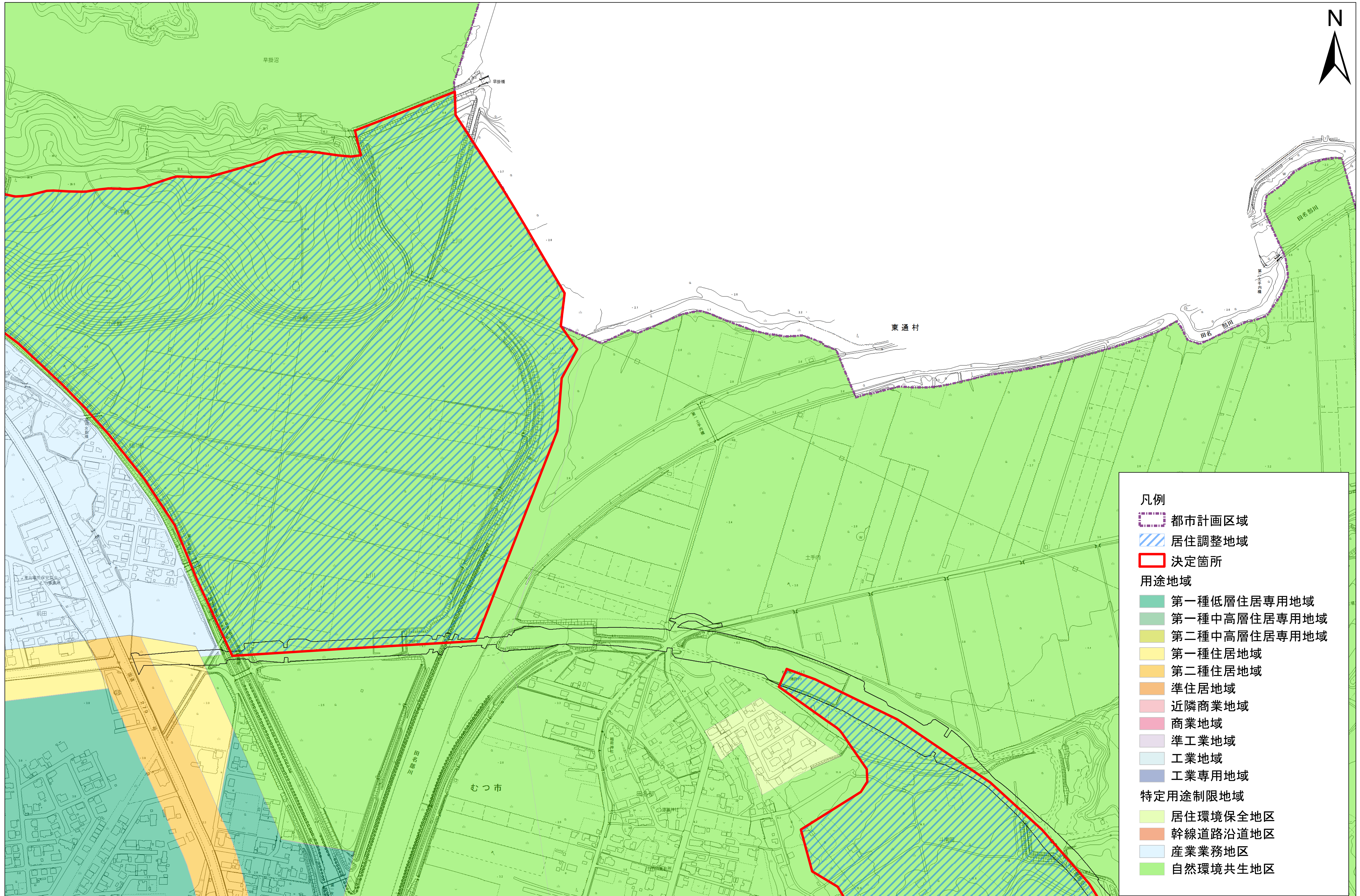
**用途地域**

- 第一種低層住居専用地域
- 第一種中高層住居専用地域
- 第二種中高層住居専用地域
- 第一種住居地域
- 第二種住居地域
- 準住居地域
- 近隣商業地域
- 商業地域
- 準工業地域
- 工業地域
- 工業専用地域

**特定用途制限地域**

- 居住環境保全地区
- 幹線道路沿道地区
- 産業業務地区
- 自然環境共生地区





凡例

- 都市計画区域
- 居住調整地域
- 決定箇所

用途地域

- 第一種低層住居専用地域
- 第一種中高層住居専用地域
- 第二種中高層住居専用地域
- 第一種住居地域
- 第二種住居地域
- 準住居地域
- 近隣商業地域
- 商業地域
- 準工業地域
- 工業地域
- 工業専用地域

特定用途制限地域

- 居住環境保全地区
- 幹線道路沿道地区
- 産業業務地区
- 自然環境共生地区