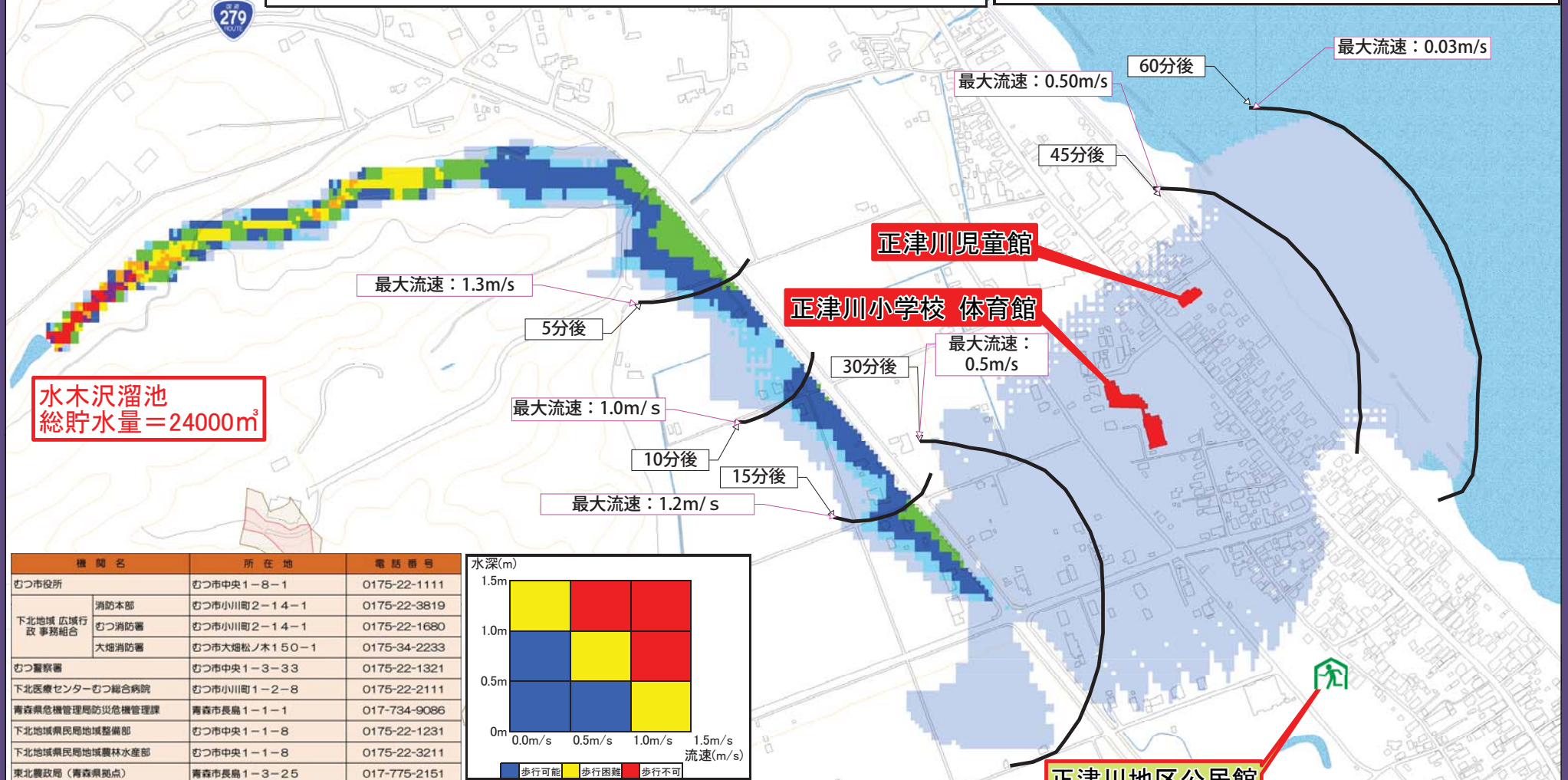




このマップは、※ 200年に一度の大雨が降り皆さんの地域の農業用ため池が、決壊した場合に、最悪の条件を想定して作成したものです。

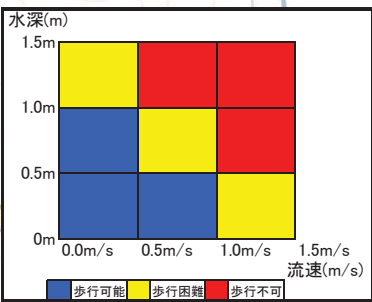
※ 200年に一度の大雨:日雨量190.3mm/24h 時間雨量54.1mm/h
 既往最大日雨量:162.5mm/24h 既往最大時間雨量:51.5mm/h (むつ観測所 雨量データより算出)

地震発生時:
 対象ため池の堤体が**気象庁震度5強 計測震度5.0～5.5未満**を
 想定される範囲内にある為、強い揺れの地震発生時は**要注意**



水木沢溜池
 総貯水量 = 24000m³

機関名	所在地	電話番号
むつ市役所	むつ市中央1-8-1	0175-22-1111
下北地域 広域行政事務組合	消防本部	むつ市小川町2-14-1
	むつ消防署	むつ市小川町2-14-1
	大畑消防署	むつ市大畑松ノ木150-1
むつ警察署	むつ市中央1-3-33	0175-22-1321
下北医療センターむつ総合病院	むつ市小川町1-2-8	0175-22-2111
青森県危機管理防災危機管理課	青森市長島1-1-1	017-734-9086
下北地域農林局地域整備部	むつ市中央1-1-8	0175-22-1231
下北地域農林局地域農林水産部	むつ市中央1-1-8	0175-22-3211
東北農政局(青森県拠点)	青森市長島1-3-25	017-775-2151
下北森林管理署	むつ市金曲1-4-6	0175-22-1131
東日本旅客鉄道(株)大湊駅	むつ市大湊新町7-14	0175-24-2115
東日本電信電話株式会社青森支店	青森市橋本2-1-6	017-774-9455
東北電力株式会社むつ営業所	むつ市小川町2-3-7	0175-22-7958
下北交通株式会社	むつ市金曲1-8-12	0175-23-3111
JRバス東北(株)大湊営業所	むつ市大平町2-3	0175-24-2146



水深深mの目安	水深	浸水状況	通行状況
3.0m以上	2階の床上以上の浸水	避難困難	
2.5m～3.0m未満	2階の床下までの浸水	避難困難	
2.0m～2.5m未満	1階の軒下までの浸水	避難困難	
1.5m～2.0m未満	大人の身長を超える浸水	通行は危険	
1.0m～1.5m未満	大人の肩までの浸水	通行は危険	
0.5m～1.0m未満	大人の腰までの浸水	通行は危険	
0.3m～0.5m未満	大人の膝までの浸水	通行には注意が必要	
0.3m未満	大人の踝の上までの浸水	通行には注意が必要	

施設名	所在地	構造	収容可能人数	設備の有無
正津川地区公民館	むつ市大畑町正津川平87-10	鉄骨造コンクリート	169名	給水 ○ 炊飯 ○

担当課:むつ市役所経済部 生産者支援課
連絡先:0175-22-1111(内線2622・2623)