

令和6年10月24日開会

第771回むつ市教育委員会会議

参 考 資 料

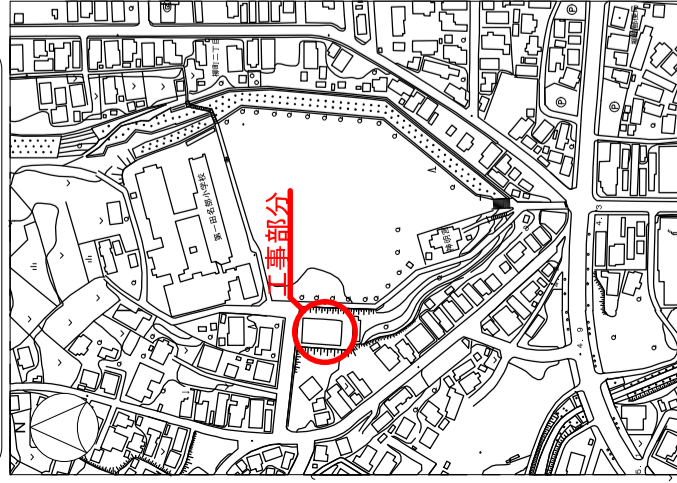
報告第3号	1頁
報告第4号	5頁
報告第5号	9頁
報告第6号	13頁



報告第三号 参考資料

---





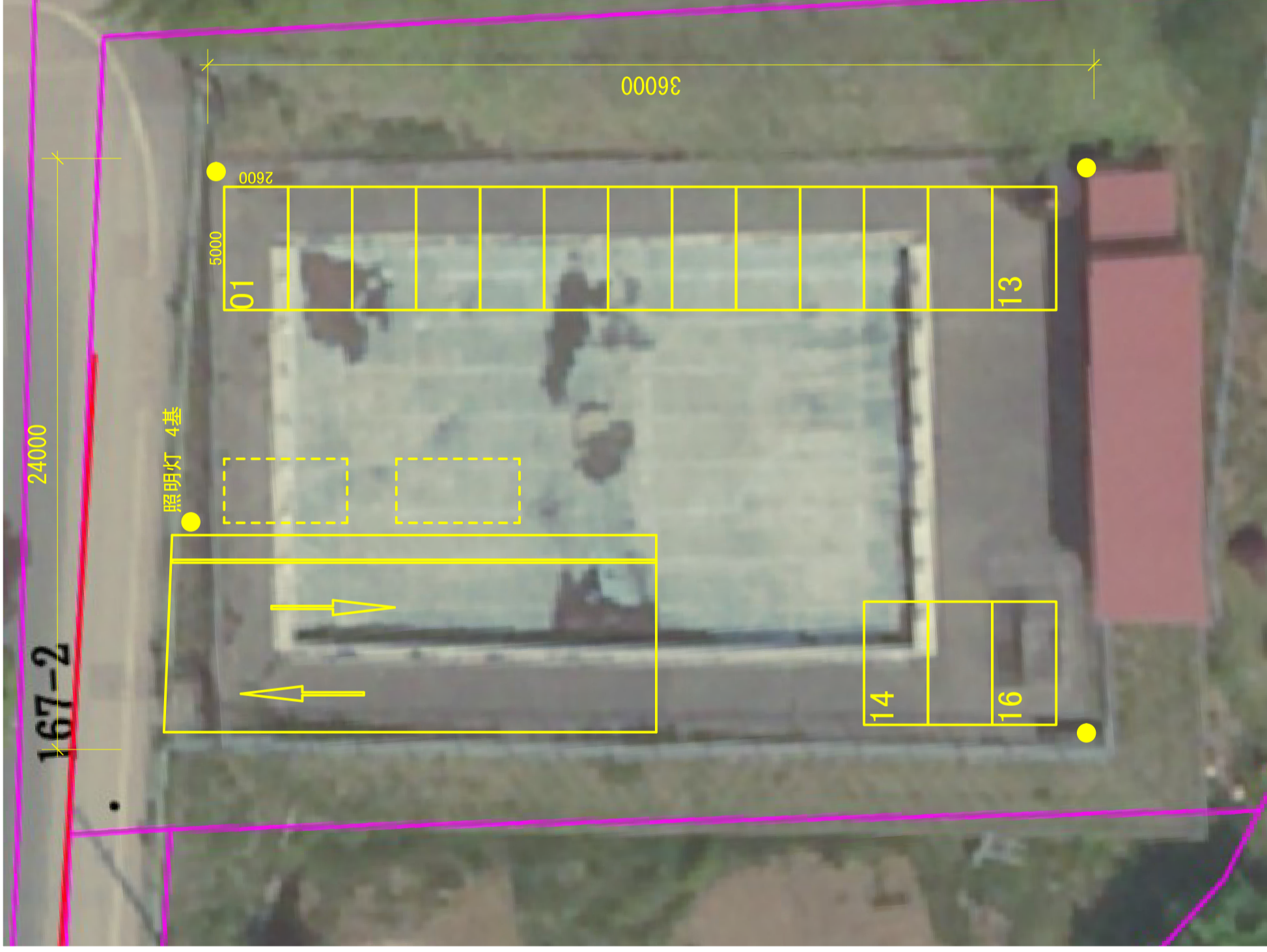
案内図 S=1/5000

事業目的  
 長年使用される古い学校プールを駐車場に  
 転用することで、各種行事や児童送迎に  
 安全確保に努める。送迎車両の待機場所  
 の確保が利用するほかに、災害時の緊急  
 エリアとして活用できる。

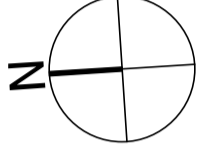
経緯  
 ・昭和57年に整備された屋外プールは長期間  
 使用されず現在は水泳授業がない状況。  
 ・行事や送迎時に保護者は正面玄関前のグラ  
 ウンドに駐車するため車両が児童と交錯し  
 接触事故の危険性が高いことから、駐車場  
 整備の要望が多く寄せられている。

- 概算事業費
- ・舗装設計委託 3,213,000円
  - ・解体設計委託 1,111,000円
  - ・解体・舗装工事 58,553,000円

計 62,877,000円  
 ≒63,000,000円



平面図 S=1/200



市道栗山線より



旧屋外プール西側法面



旧屋外プール全体



報告第四号 参考資料



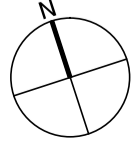






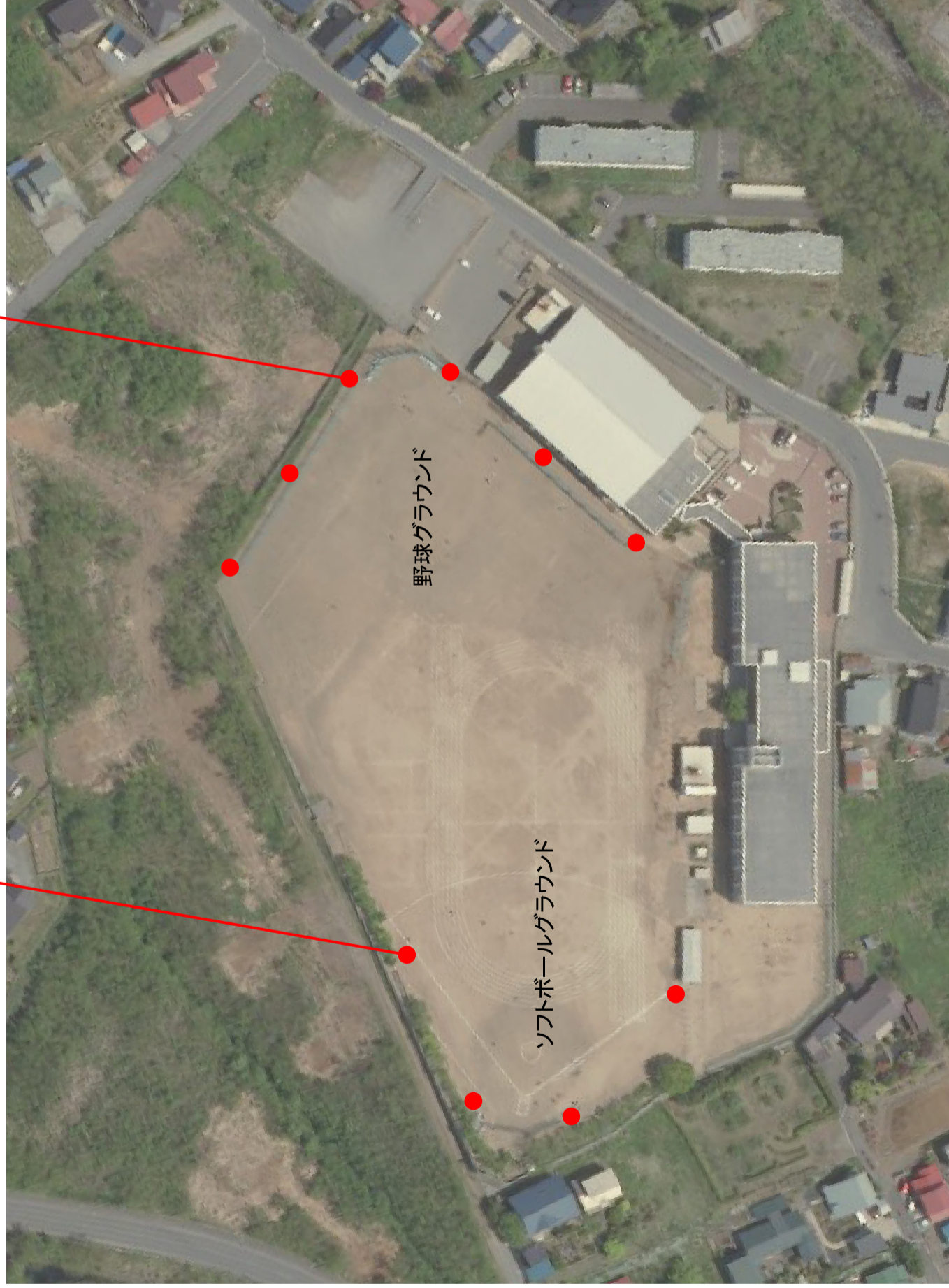
報告第五号 参考資料





ソフトボール用屋外照明 4基  
 ・コンクリート柱 GL+12m  
 ・LED投光器 130W 14200lm 4灯/基  
 ・個別スイッチ

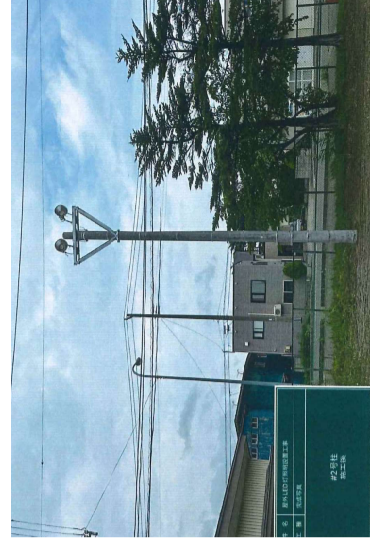
野球用屋外照明 6基  
 ・コンクリート柱 GL+12m  
 ・LED投光器 130W 14200lm 4灯/基  
 ・個別スイッチ



工事的  
 夜間照明が整備されていない大平中学校グラウンドに  
 ついて安全確保のためLED照明10基を設置する。  
 野球用及びソフトボール用グラウンドは、むつ☆かつ  
 の生徒や指導者のニーズを取り入れた内容である。  
 また、災害時の利用も想定される。

工事概要  
 野球用 6基とソフトボール用 4基の10基を設置する。  
 ・コンクリート柱 GL+12m  
 ・LED投光器 130W (水銀灯400W相当) 14200lm 4灯/1基  
 ・個別スイッチ

概算事業費 22,000,000円 (自前設計)  
 工事金額



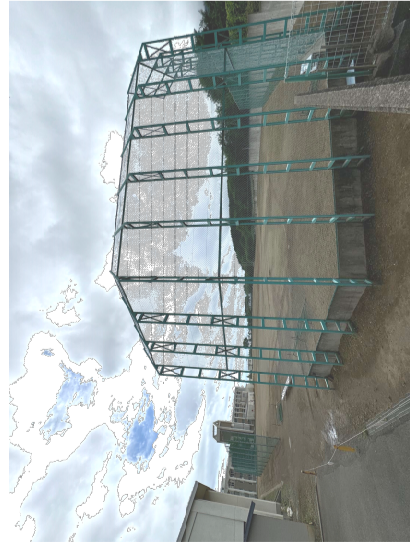
参考1 田名部中 屋外照明 2023年2基設置



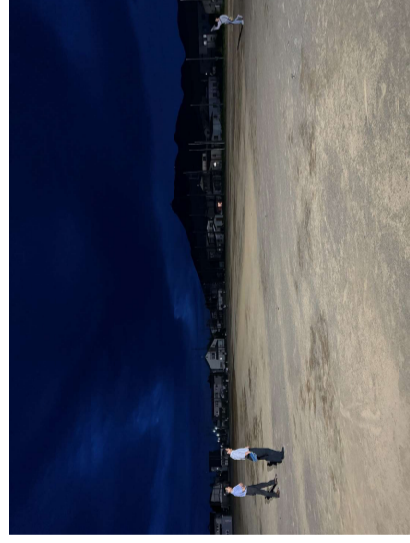
参考2 田名部中 電力量計測器・分電盤



参考3 田名部中 ブレーカ



大平中グラウンド



田名部中 屋外照明利用状況



委託名

市立大平中学校グラウンド照明設置工事

図面名

配置図

年月日

2024.09

図面番号

1/1

図面A.3



報告第六号 参考資料





# 校務用ノートパソコン等

納入場所：市内各小中学校



## 【主な仕様】

ノートパソコン	品名	HP ProBook 450 G10
	幅	359.4 mm
	奥行き	233.9 mm
	高さ	19.9 mm
	重量	1,790 g
	OS	Windows 11 Pro
	プロセッサ	インテル Core i5-1334U プロセッサ
	メモリ	8 GB
	ストレージ	256 GB
	ディスプレイ	15.6 インチ
	その他機能	Webカメラ 内蔵スピーカー・マイク
ソフトウェア	ジャストシステム 一太郎Pro5 JL-Education	