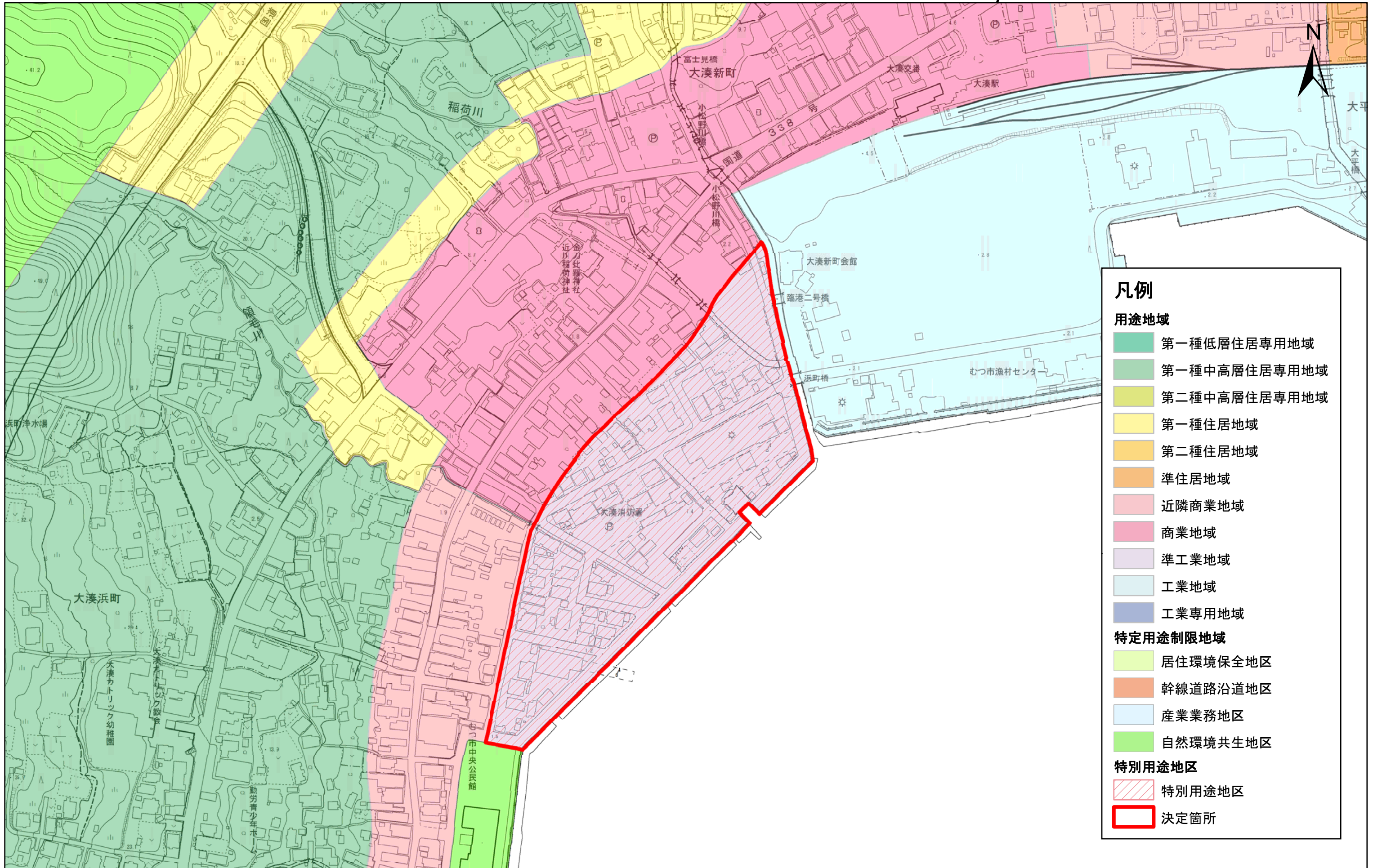


むつ都市計画特別用途地区の決定（むつ市決定）計画図（むつ地区 1/5）



凡例

用途地域

- 第一種低層住居専用地域
- 第一種中高層住居専用地域
- 第二種中高層住居専用地域
- 第一種住居地域
- 第二種住居地域
- 準住居地域
- 近隣商業地域
- 商業地域
- 準工業地域
- 工業地域
- 工業専用地域

特定用途制限地域

- 居住環境保全地区
- 幹線道路沿道地区
- 産業業務地区
- 自然環境共生地区

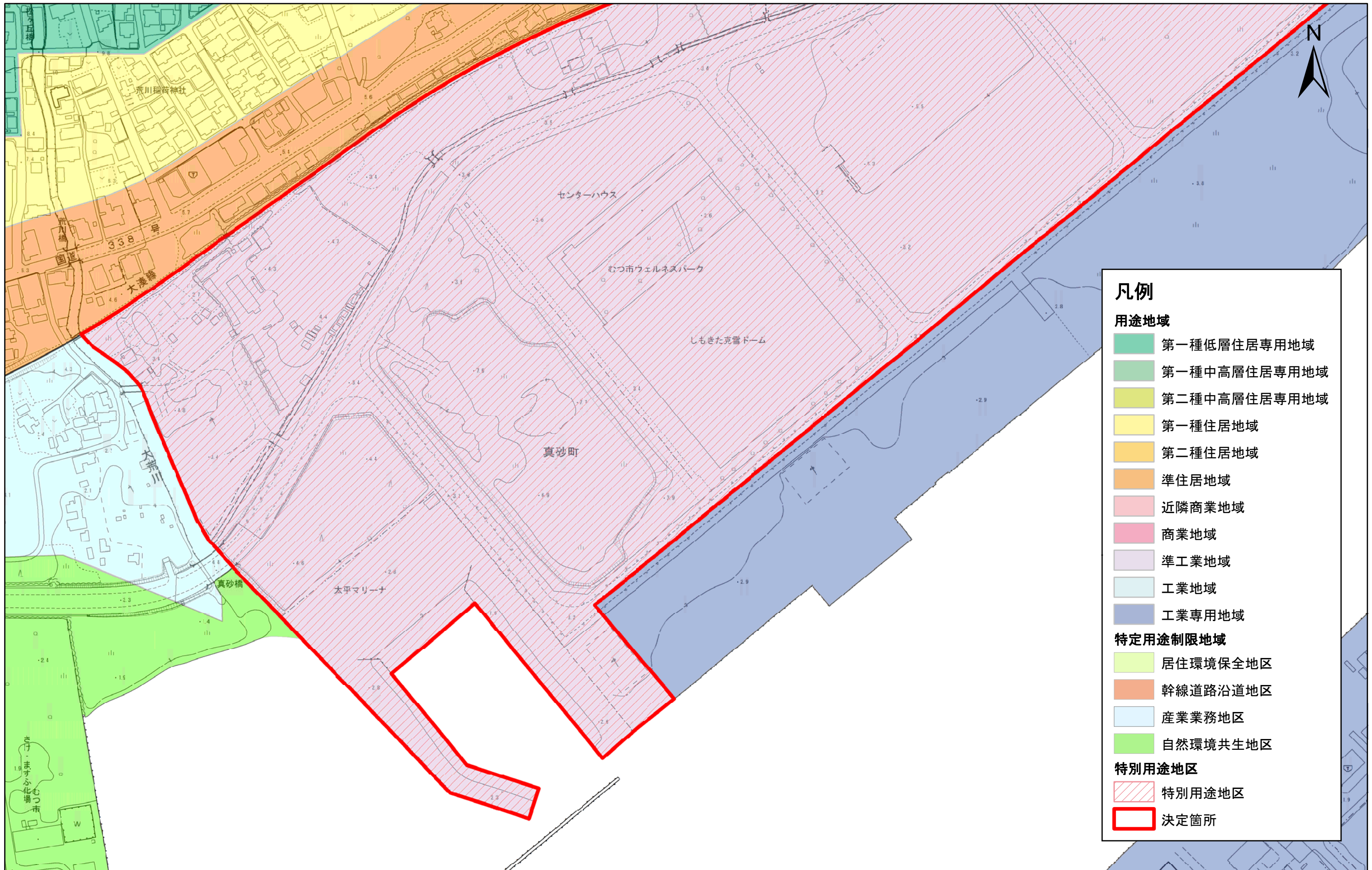
特別用途地区

- 特別用途地区
- 決定箇所

1:2,500



むつ都市計画特別用途地区の決定（むつ市決定）計画図（むつ地区 2/5）



凡例

用途地域

- 第一種低層住居専用地域
- 第一種中高層住居専用地域
- 第二種中高層住居専用地域
- 第一種住居地域
- 第二種住居地域
- 準住居地域
- 近隣商業地域
- 商業地域
- 準工業地域
- 工業地域
- 工業専用地域

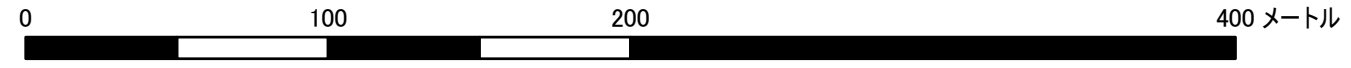
特定用途制限地域

- 居住環境保全地区
- 幹線道路沿道地区
- 産業業務地区
- 自然環境共生地区

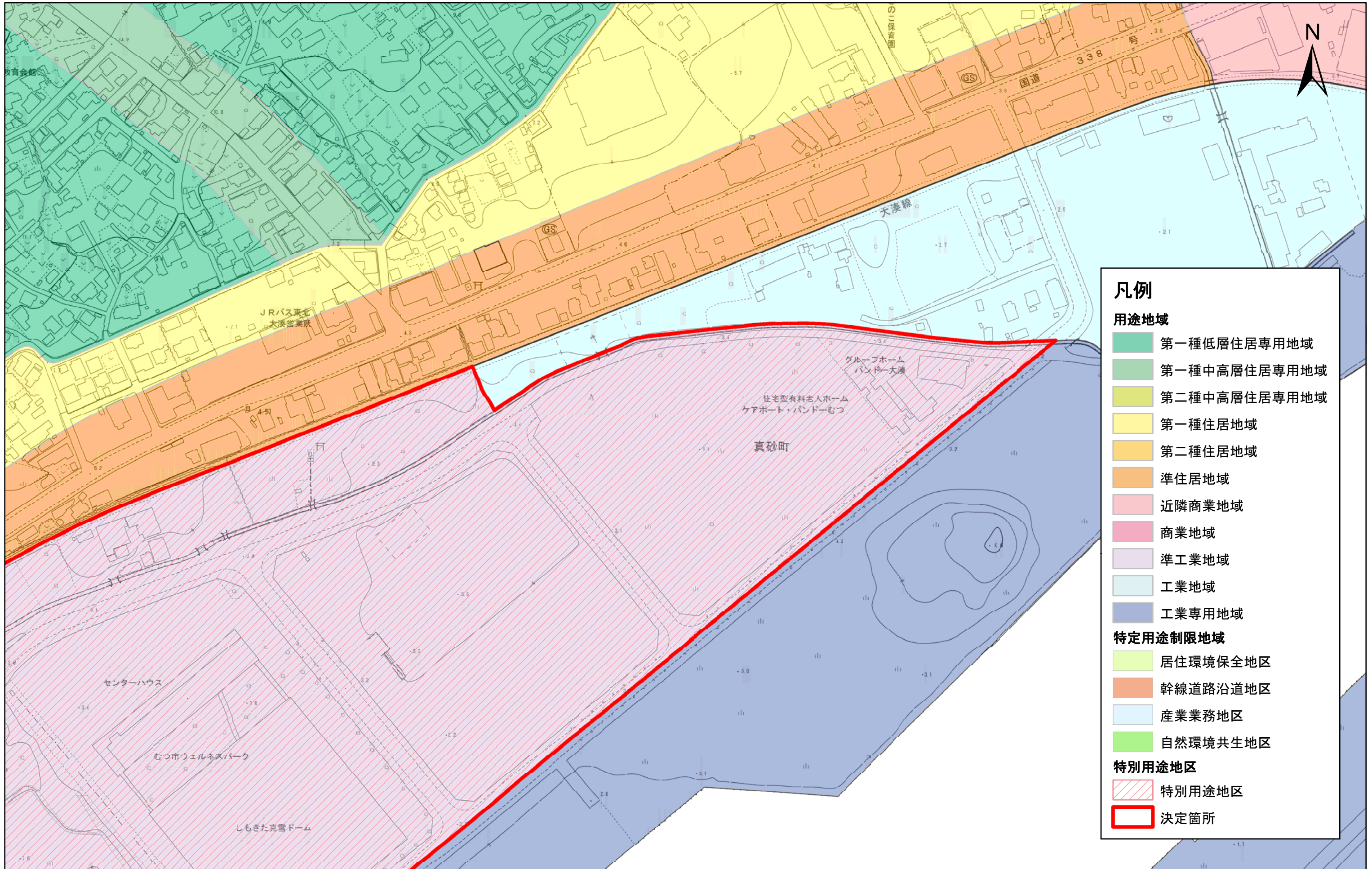
特別用途地区

- 特別用途地区
- 決定箇所

1:2,500

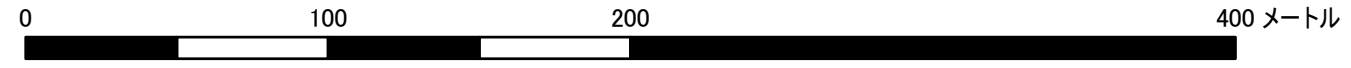


むつ都市計画特別用途地区の決定（むつ市決定）計画図（むつ地区 3/5）

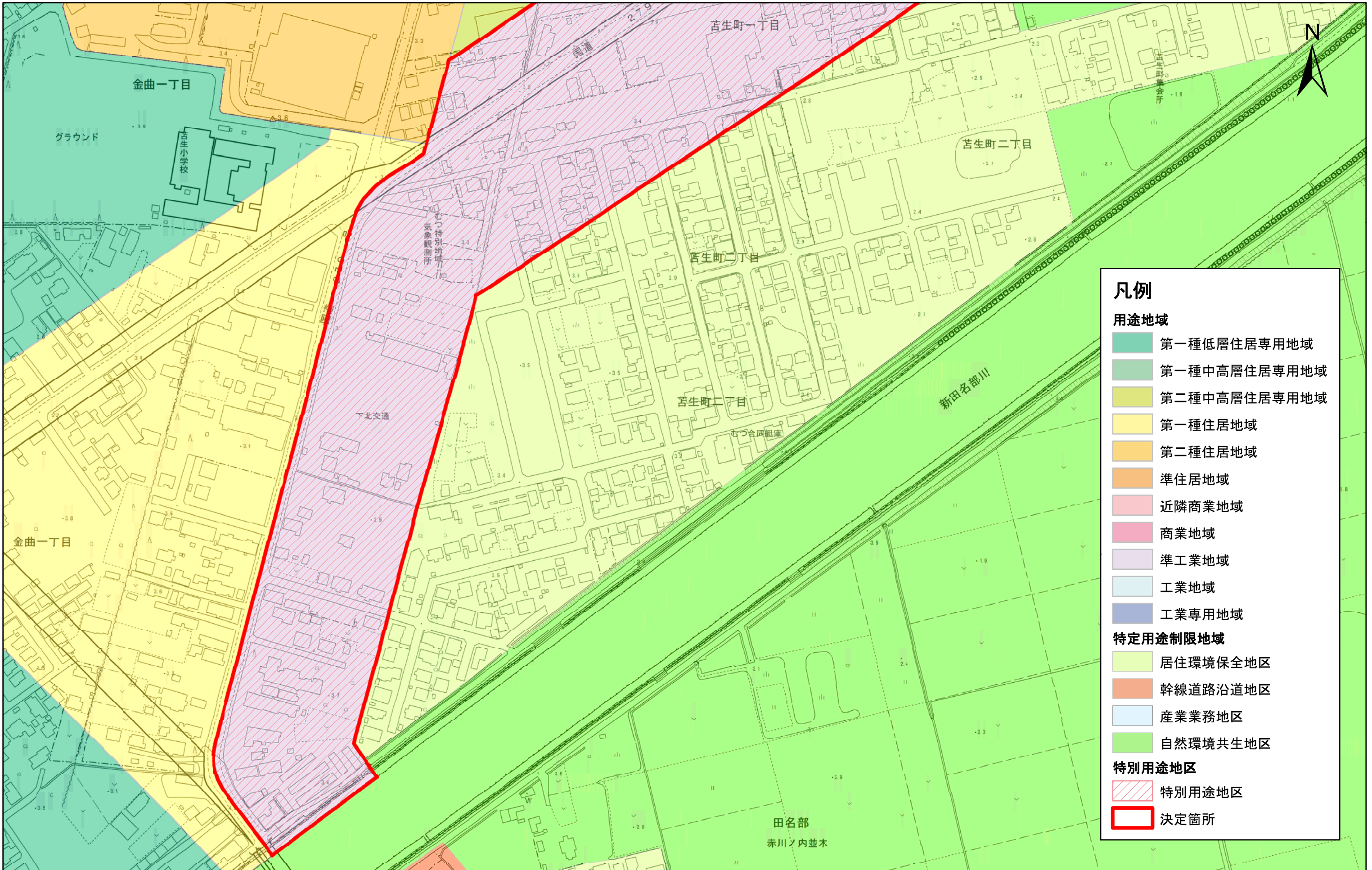


凡例	
用途地域	
	第一種低層住居専用地域
	第一種中高層住居専用地域
	第二種中高層住居専用地域
	第一種住居地域
	第二種住居地域
	準住居地域
	近隣商業地域
	商業地域
	準工業地域
	工業地域
	工業専用地域
特定用途制限地域	
	居住環境保全地区
	幹線道路沿道地区
	産業業務地区
	自然環境共生地区
特別用途地区	
	特別用途地区
	決定箇所

1:2,500

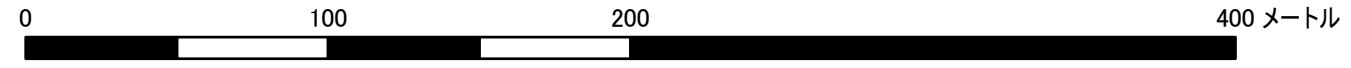


むつ都市計画特別用途地区の決定（むつ市決定）計画図（むつ地区 4/5）

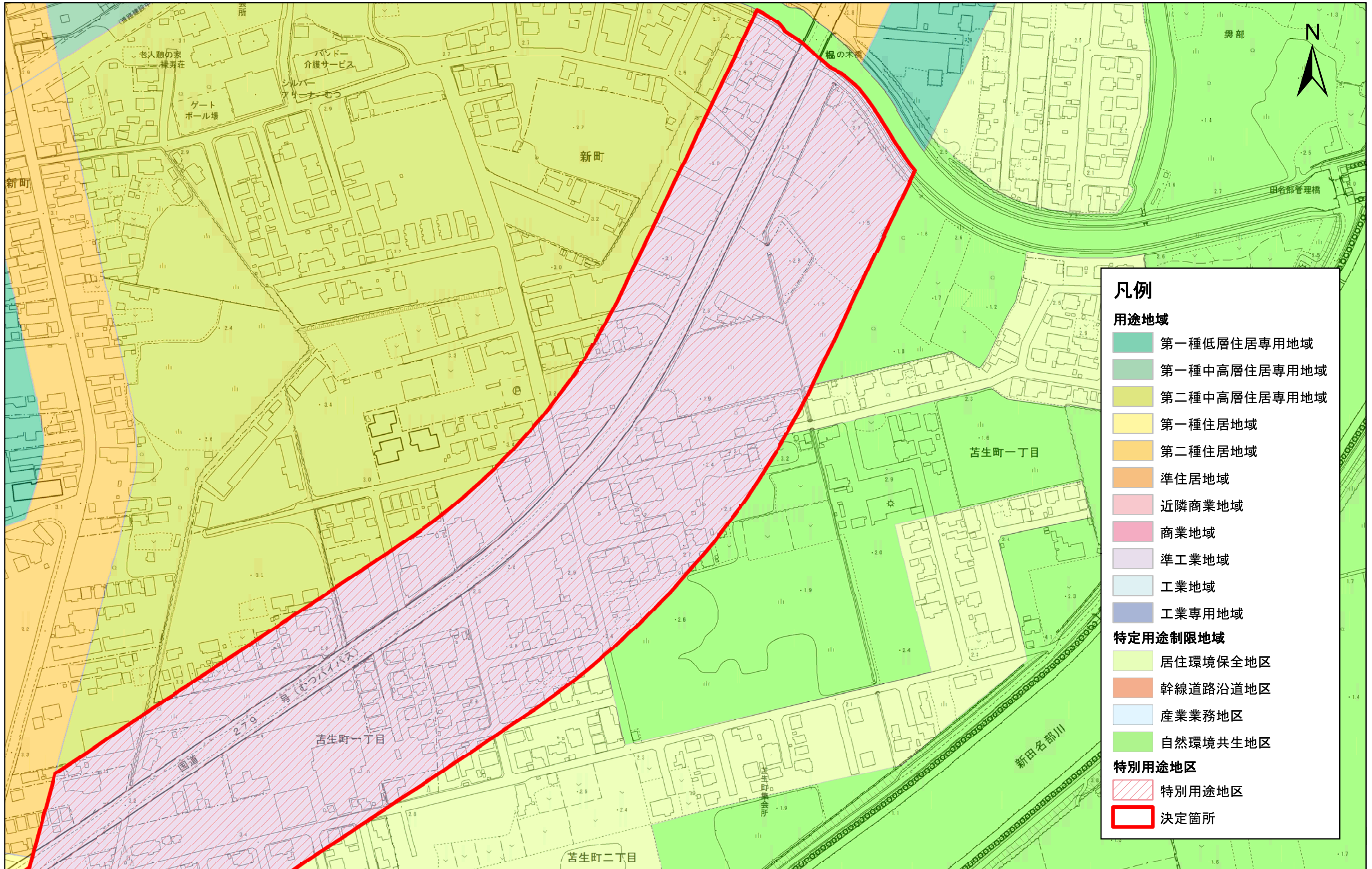


凡例	
用途地域	
	第一種低層住居専用地域
	第一種中高層住居専用地域
	第二種中高層住居専用地域
	第一種住居地域
	第二種住居地域
	準住居地域
	近隣商業地域
	商業地域
	準工業地域
	工業地域
	工業専用地域
特定用途制限地域	
	居住環境保全地区
	幹線道路沿道地区
	産業業務地区
	自然環境共生地区
特別用途地区	
	特別用途地区
	決定箇所

1:2,500



むつ都市計画特別用途地区の決定（むつ市決定）計画図（むつ地区 5/5）



凡例

用途地域

- 第一種低層住居専用地域
- 第一種中高層住居専用地域
- 第二種中高層住居専用地域
- 第一種住居地域
- 第二種住居地域
- 準住居地域
- 近隣商業地域
- 商業地域
- 準工業地域
- 工業地域
- 工業専用地域

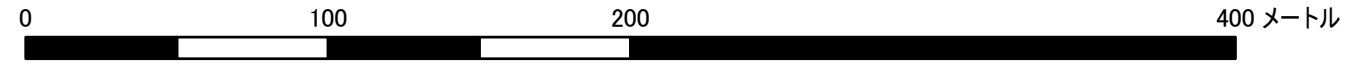
特定用途制限地域

- 居住環境保全地区
- 幹線道路沿道地区
- 産業業務地区
- 自然環境共生地区

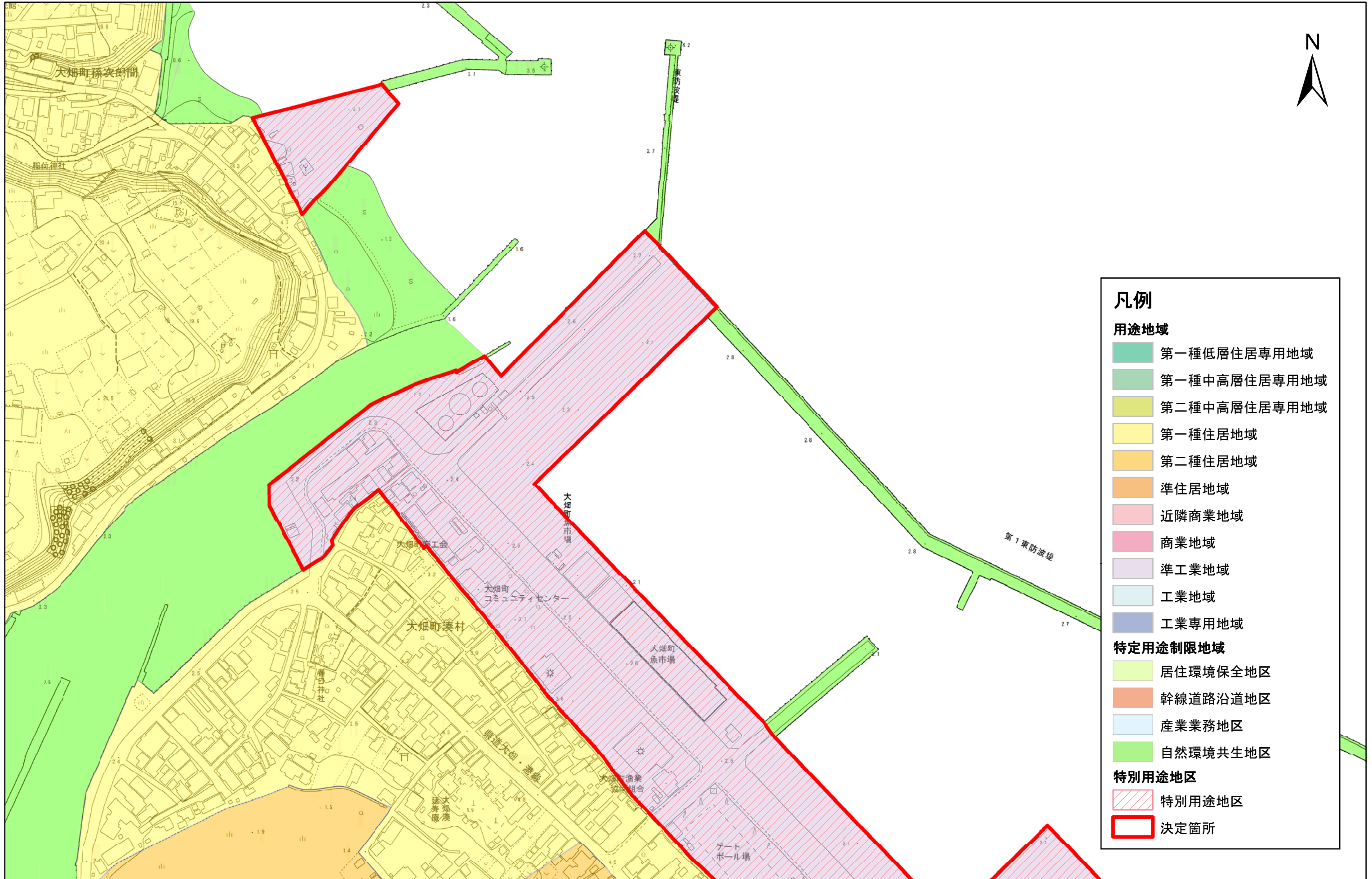
特別用途地区

- 特別用途地区
- 決定箇所

1:2,500

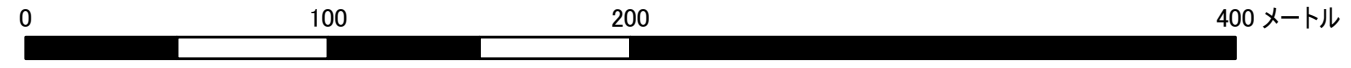


むつ都市計画特別用途地区の決定（むつ市決定）計画図（大畑地区 1/7）



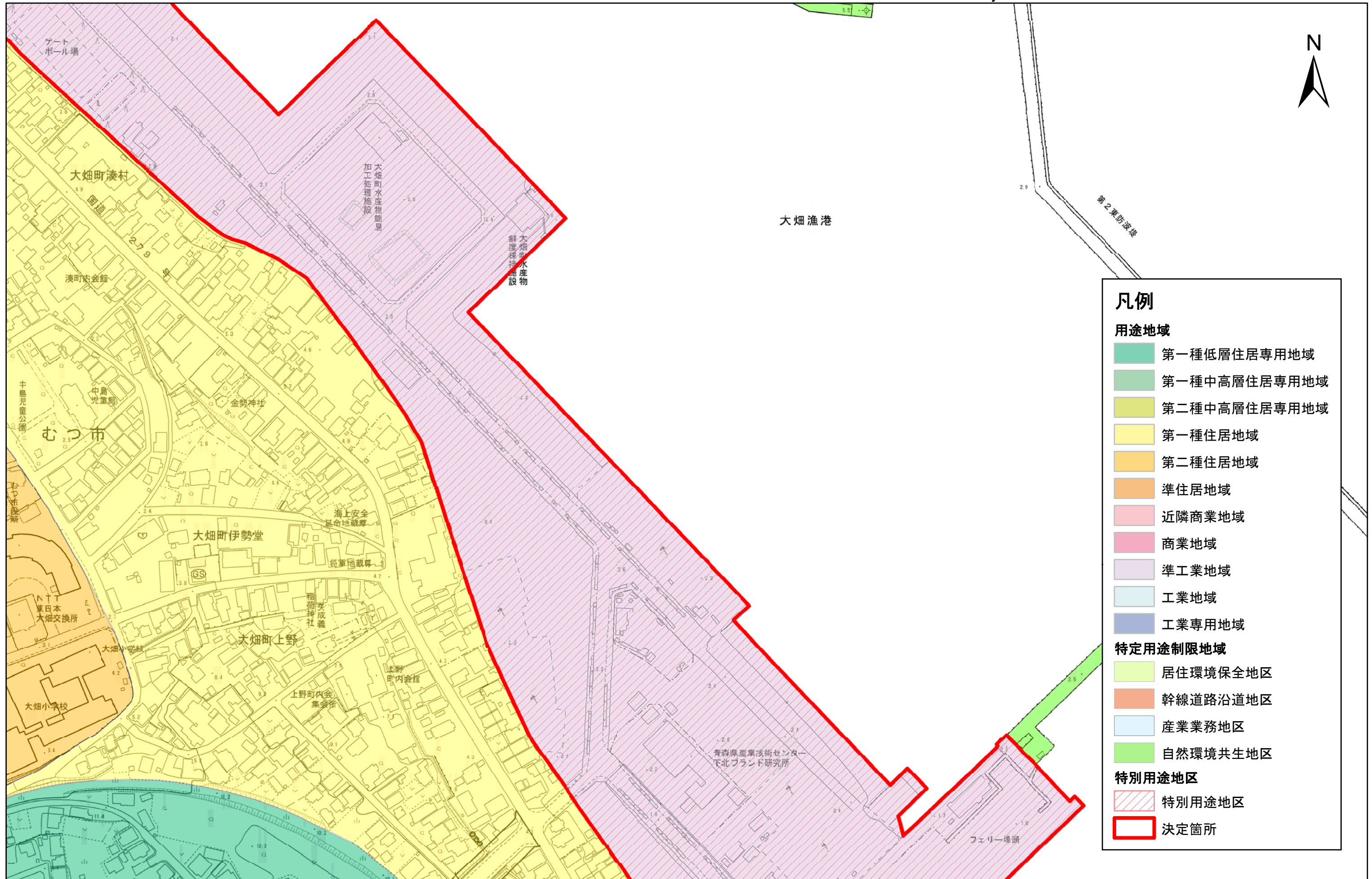
凡例	
用途地域	
	第一種低層住居専用地域
	第一種中高層住居専用地域
	第二種中高層住居専用地域
	第一種住居地域
	第二種住居地域
	準住居地域
	近隣商業地域
	商業地域
	準工業地域
	工業地域
	工業専用地域
特定用途制限地域	
	居住環境保全地区
	幹線道路沿道地区
	産業業務地区
	自然環境共生地区
特別用途地区	
	特別用途地区
	決定箇所

1:2,500



400メートル

むつ都市計画特別用途地区の決定（むつ市決定）計画図（大畑地区 2/7）



凡例

用途地域

- 第一種低層住居専用地域
- 第一種中高層住居専用地域
- 第二種中高層住居専用地域
- 第一種住居地域
- 第二種住居地域
- 準住居地域
- 近隣商業地域
- 商業地域
- 準工業地域
- 工業地域
- 工業専用地域

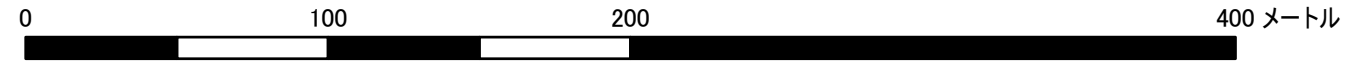
特定用途制限地域

- 居住環境保全地区
- 幹線道路沿道地区
- 産業業務地区
- 自然環境共生地区

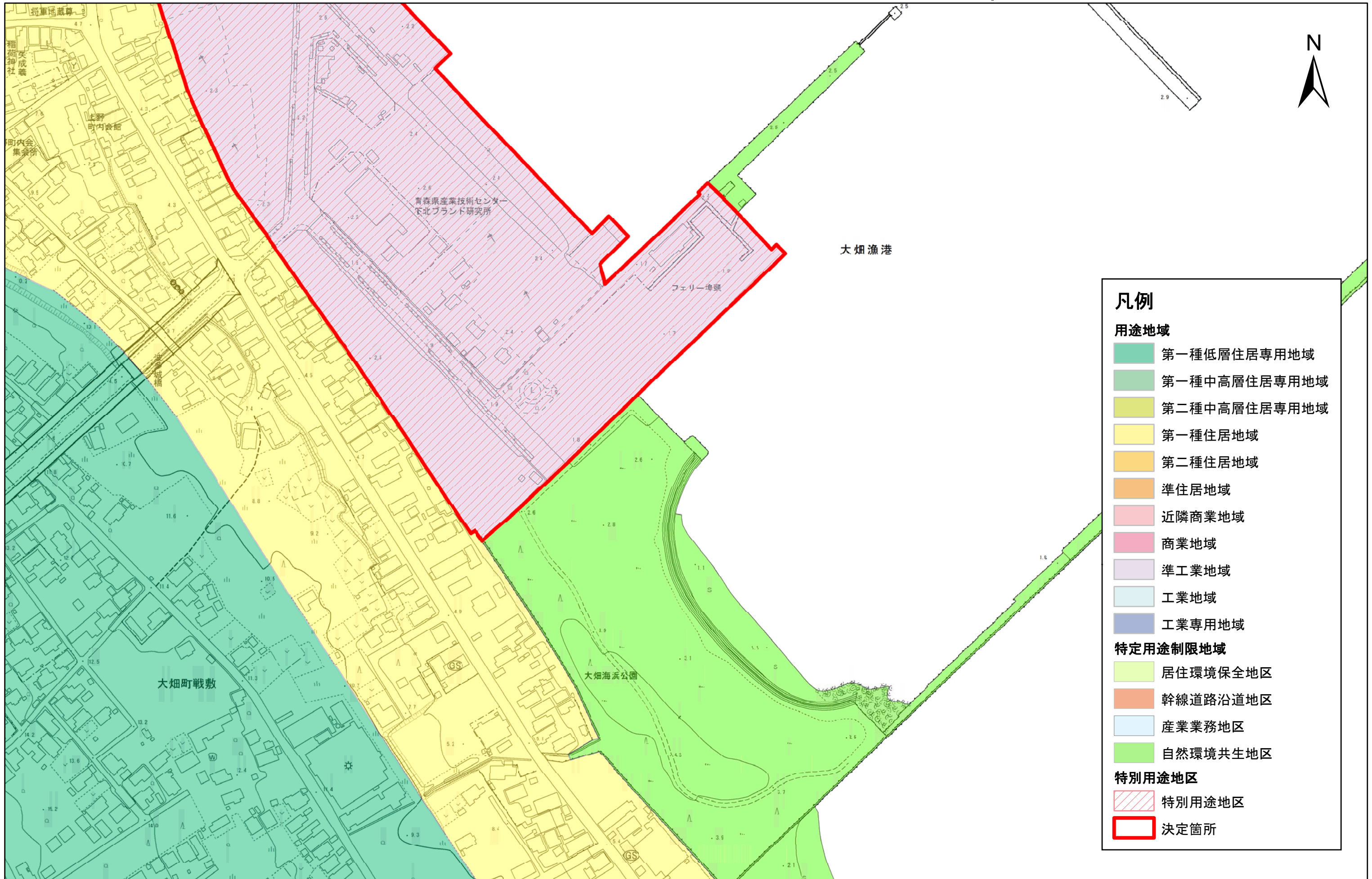
特別用途地区

- 特別用途地区
- 決定箇所

1:2,500



むつ都市計画特別用途地区の決定（むつ市決定）計画図（大畑地区 3/7）



凡例

用途地域

- 第一種低層住居専用地域
- 第一種中高層住居専用地域
- 第二種中高層住居専用地域
- 第一種住居地域
- 第二種住居地域
- 準住居地域
- 近隣商業地域
- 商業地域
- 準工業地域
- 工業地域
- 工業専用地域

特定用途制限地域

- 居住環境保全地区
- 幹線道路沿道地区
- 産業業務地区
- 自然環境共生地区

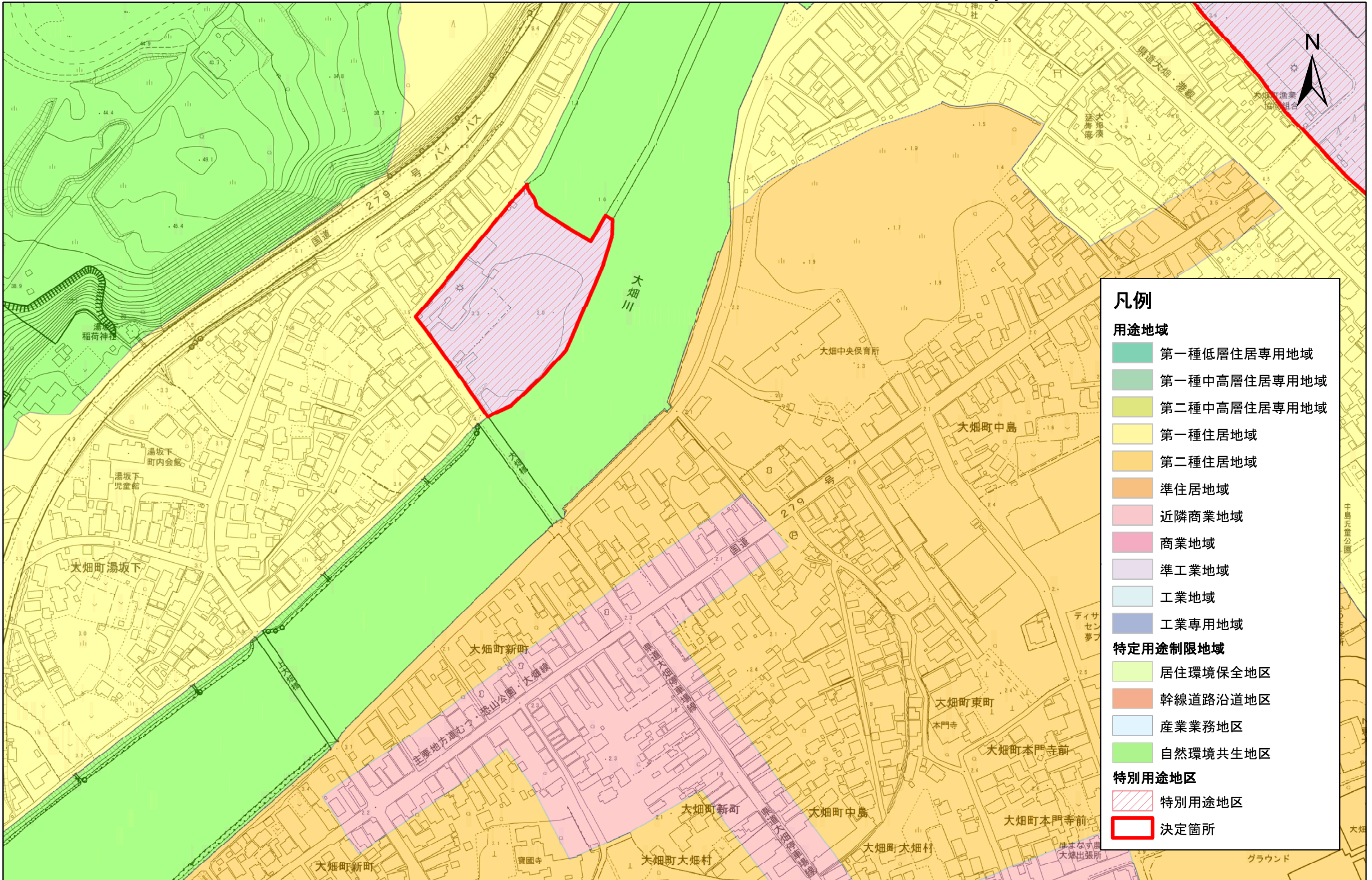
特別用途地区

- 特別用途地区
- 決定箇所

1:2,500



むつ都市計画特別用途地区の決定（むつ市決定）計画図（大畑地区 4/7）



凡例

用途地域

- 第一種低層住居専用地域
- 第一種中高層住居専用地域
- 第二種中高層住居専用地域
- 第一種住居地域
- 第二種住居地域
- 準住居地域
- 近隣商業地域
- 商業地域
- 準工業地域
- 工業地域
- 工業専用地域

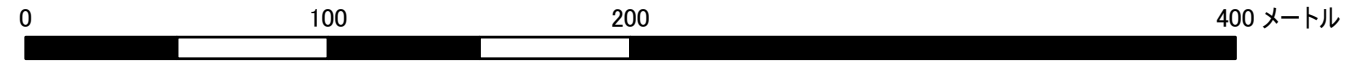
特定用途制限地域

- 居住環境保全地区
- 幹線道路沿道地区
- 産業業務地区
- 自然環境共生地区

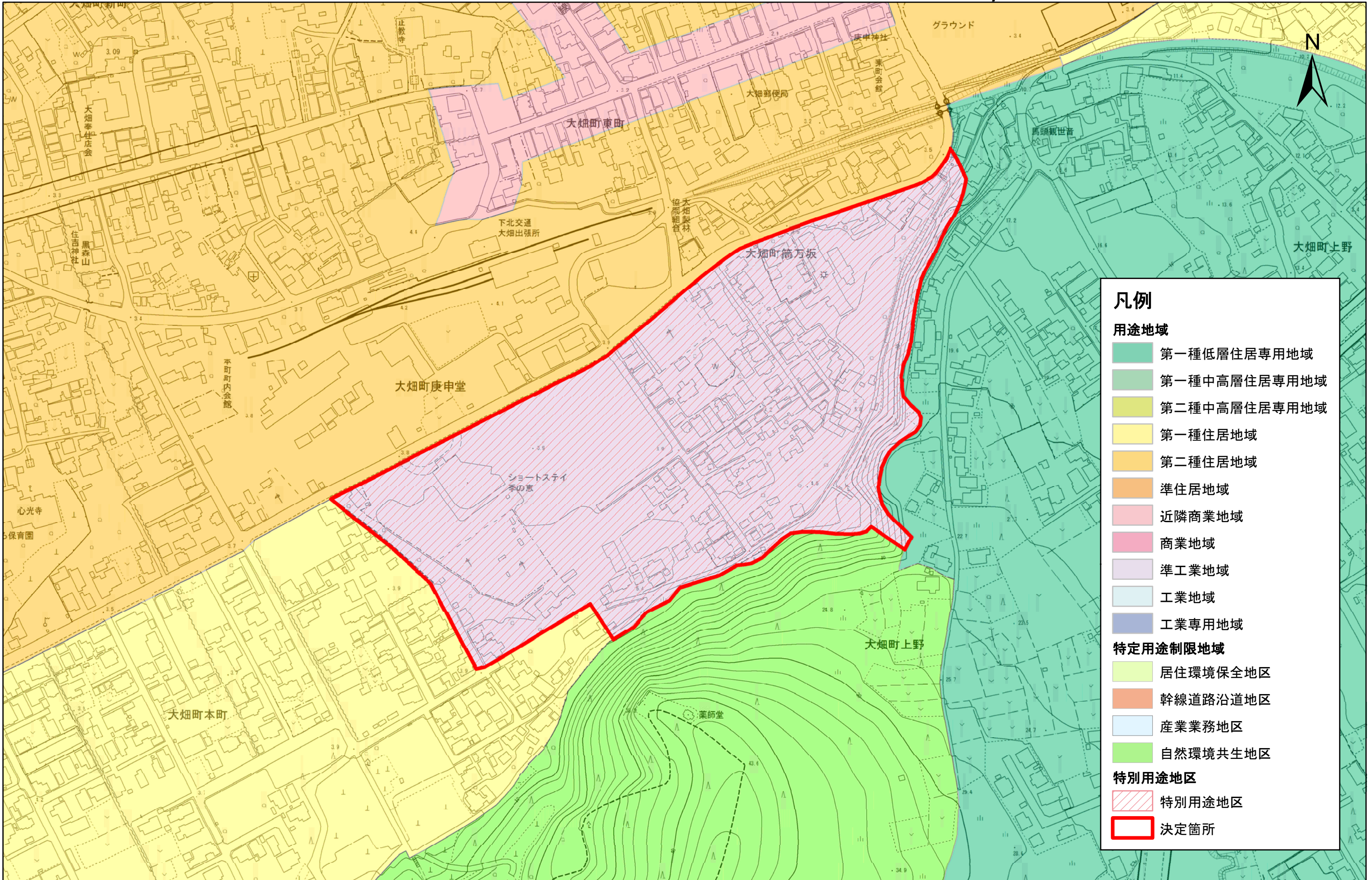
特別用途地区

- 特別用途地区
- 決定箇所

1:2,500



むつ都市計画特別用途地区の決定（むつ市決定）計画図（大畑地区 5/7）



凡例

用途地域

- 第一種低層住居専用地域
- 第一種中高層住居専用地域
- 第二種中高層住居専用地域
- 第一種住居地域
- 第二種住居地域
- 準住居地域
- 近隣商業地域
- 商業地域
- 準工業地域
- 工業地域
- 工業専用地域

特定用途制限地域

- 居住環境保全地区
- 幹線道路沿道地区
- 産業業務地区
- 自然環境共生地区

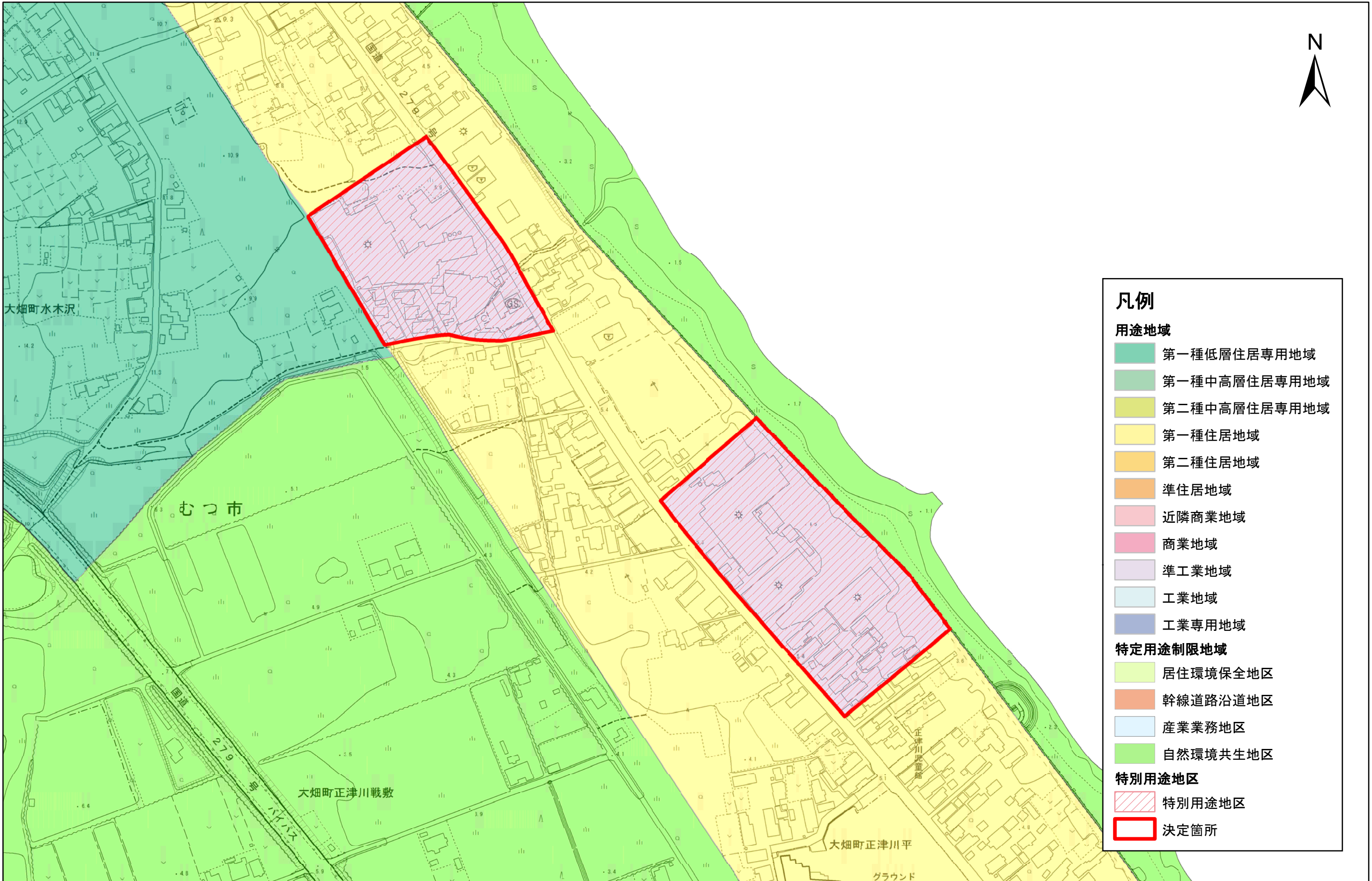
特別用途地区

- 特別用途地区
- 決定箇所

1:2,500



むつ都市計画特別用途地区の決定（むつ市決定）計画図（大畑地区 6/7）



凡例

用途地域

- 第一種低層住居専用地域
- 第一種中高層住居専用地域
- 第二種中高層住居専用地域
- 第一種住居地域
- 第二種住居地域
- 準住居地域
- 近隣商業地域
- 商業地域
- 準工業地域
- 工業地域
- 工業専用地域

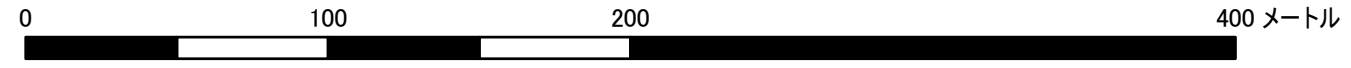
特定用途制限地域

- 居住環境保全地区
- 幹線道路沿道地区
- 産業業務地区
- 自然環境共生地区

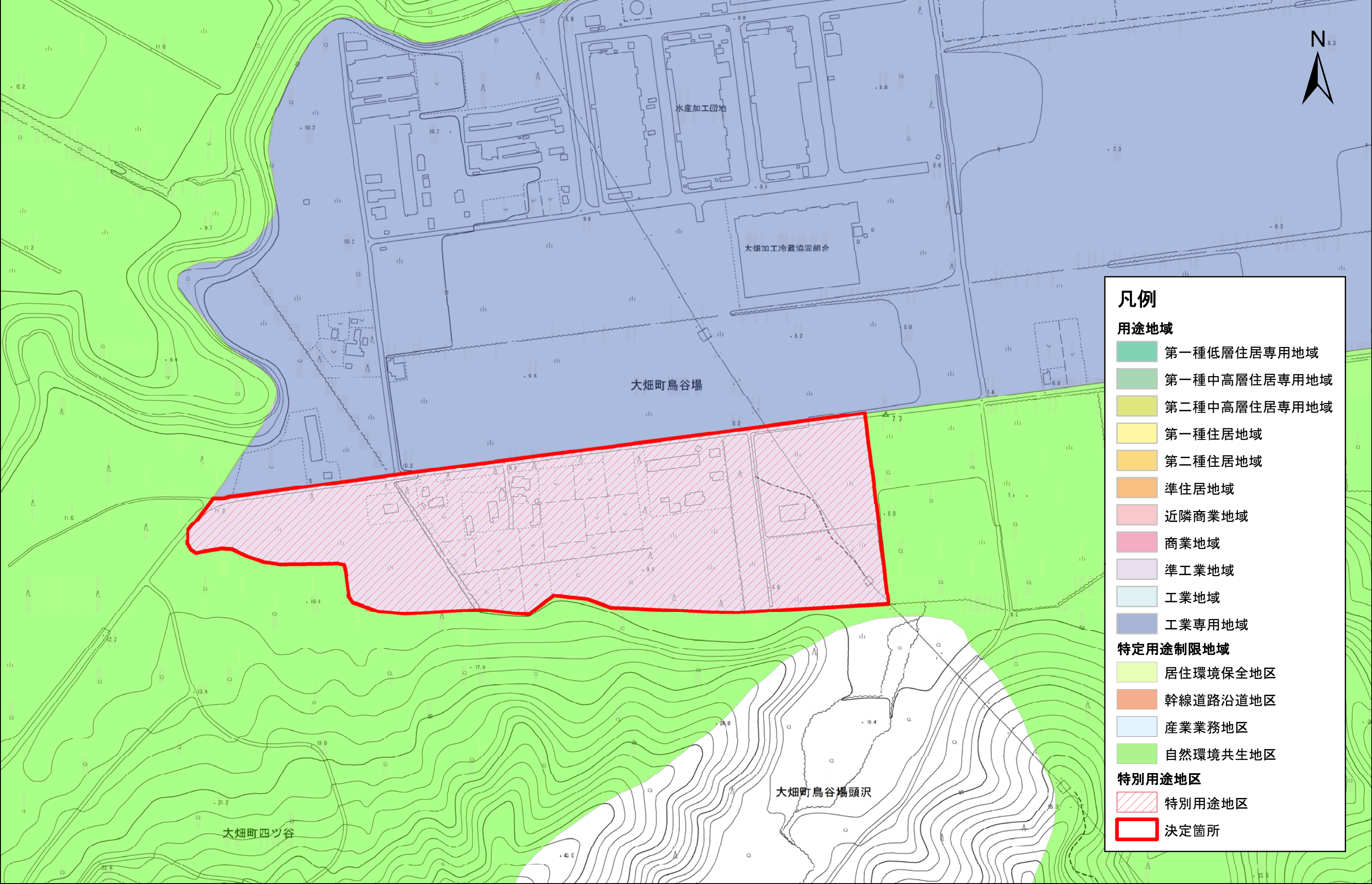
特別用途地区

- 特別用途地区
- 決定箇所

1:2,500



むつ都市計画特別用途地区の決定（むつ市決定）計画図（大畑地区 7/7）



凡例

用途地域

- 第一種低層住居専用地域
- 第一種中高層住居専用地域
- 第二種中高層住居専用地域
- 第一種住居地域
- 第二種住居地域
- 準住居地域
- 近隣商業地域
- 商業地域
- 準工業地域
- 工業地域
- 工業専用地域

特定用途制限地域

- 居住環境保全地区
- 幹線道路沿道地区
- 産業業務地区
- 自然環境共生地区

特別用途地区

- 特別用途地区
- 決定箇所