

# 笑顔かがやく 希望のまち

むつ市企業  
ガイドブック  
2024



むつ市企業  
ガイドブック  
2024



むつ市で  
働こう!

- ◎働く先輩インタビュー
- ◎企業紹介30社
- ◎お役立ち情報

- ◎新卒・Uターン・Iターン・Jターン  
それぞれが求める「働きたい」と  
いろいろな企業の「働いてみませんか」の  
マッチングを応援しています。

# むつ市企業 ガイドブック 2024

学生のみなさん、

市外からのUターン・Iターン・Jターンを考えているみなさんへ

生まれ育った土地で・・・

一度は市外に出たけれど気心の知れたふるさとで・・・

心機一転初めての土地で・・・

むつ市は、それぞれが求める「働きたい」と、

いろいろな企業の「働いてみませんか」のマッチングを応援しています。

このガイドブックには、むつ市に本社又は事業所を置く30社の紹介と、

そこで働く先輩たち8名のインタビューを掲載しました。

みなさんが抱く、社名や外観は知っているけれど

「どんなことをしている会社なの？」

「実際働いてみてどうかな？」の疑問に、

各社の「こんなことをしています！」情報や、

先輩たちの「仕事内容・1日のスケジュール」

「みなさんへのメッセージ」が答えてくれます。

安心してむつ市で就職活動できるよう、本誌をお役立てください。

## Contents

住みたい町！魅力がいっぱい・むつ市	02
就活スケジュールと進め方	06
恥をかかないための就活マナー	10
むつ市に就職した先輩に聞く	15
掲載企業MAP	24
募集企業情報	25
業種別索引	41
就活お役立ち情報	42

笑顔かがやく  
希望のまち



# 住みたい町！ 魅力がいっぱい・むつ市

本州最北に位置する下北半島。  
3つの異なる海に囲まれた地の利から、四季折々の風光明媚な観光スポットは数多く、豊かな山海の味覚が楽しめます。中心にあるむつ市は、鉄道・バス路線の交通基点となり、豊富な商業施設、幼稚園・小・中・高校・大学の教育機関、総合病院をはじめとする各種医療機関も充実しています。

笑顔がやく  
希望のまち



## むつ市の魅力

四季折々  
見どころいっぱい

## 自然・観光

### 釜臥山展望台から望む「光のアゲハチョウ」

羽を広げた蝶に似た夜景は、「日本夜景遺産」「日本夜景100選」に、釜臥山から望む月は、「日本百名月」にも認定されている。



## 下北ジオパーク

地形・地質に特徴のある18エリアのうち、むつ市には9つのエリアがあります。各エリアにはジオサイトや、自然・文化サイトといった見所があります。

下北ジオパーク

【お問い合わせ】下北ジオパーク推進協議会(むつ市企画政策部ジオパーク推進課内)  
☎0175-22-1111

### 1 大地・自然・ 人々の営みのつながりを 体感！

地球・大地(ジオ:Geo)と公園(パーク:Park)を組み合わせた言葉、ジオパーク。大地・自然・生活・文化のつながりを学び、楽しむことができる場所のことです。下北地域特有の大地と自然、そこから生まれた文化や風習に触れ、産物を味わい、全身で体感してませんか？地域5市町村で構成される「下北ジオパーク」は、平成28年「日本ジオパーク」に認定されました。

### 1 薬研エリア



津軽海峡に注ぐ大畑川を10kmほど遊べば、大畑カルデラの内側に入り、ブナやカエデなどの広葉樹と針葉樹のヒバに覆われた薬研渓流にたどり着く。寒暖差の激しい気候によって鮮やかに色づく紅葉や、火山がもたらした薬研温泉は、市民の憩いの場として親しまれている。

### 2 脇野沢・鯛島エリア



陸奥湾の湾口部は絶えず流れる海流の出入口になっており、そのためイワシやタラが集まる豊かな漁場となっている。海底火山の噴火による噴出物がもととなってできた鯛島は坂上田村麻呂と村の娘との悲恋物語が語り継がれている。

### 3 ちぢり浜エリア



波の力によって形成されたさまざまな地形を観察することができ、鬼退治の伝説も残っている。海水がたまった穴の中に息をする様々な生き物を観察できることから、環境教育でも活用されている。

### 4 大湊・芦崎エリア



釜臥山や砂嘴(さし)と呼ばれる地形の芦崎などの特有の地形により、明治時代には旧海軍の基地が設置されるなど、古くからの北の防衛の要となっている。

### 5 川内エリア



下北半島で最も広い集水域をもつ川内川があり、水の流れが作り出した地形や、滝を上るヤマメなどを見ることができる。陸奥湾では、川から運ばれた森の栄養によってホタテなどの豊かな海産物を獲ることができる。

### 6 恐山エリア

下北の住民に語り継がれてきた信仰の場として崇められる恐山。第四紀の火山活動で形成されたカルデラ内では現在も噴気活動が続いており、地球の息吹を感じることができる。

### 7 田名部平野エリア

山地と丘陵地をつなぐ田名部平野は、下北地域の人口の約半数の生活の場。斗南ヶ丘は、戊辰戦争に敗れた会津藩が再興のため移り住み、斗南(となみ)藩と改めたことに由来する。

### 8 野平エリア

険しい谷を出入り口にもつため、長らく未開の地だった野平高原。戦後開拓され、現在はカルデラの盆地地形を生かした高原野菜の栽培や牛の放牧が行われている。

### 9 中野沢エリア

下北丘陵の陸奥湾側には海成段丘が続いており、近川から中野沢の陸奥湾沿いには、地層の連なる海食崖を見ることができる。



## 12 田名部まつり (田名部神社例大祭)

北前船の水運で栄えた田名部に約380年以上前から続く下北最大規模の夏祭り。

- 期間 / 8月18日~20日  
おしまご流し踊り(18日)
- 場所 / むつ市田名部地区
- 問先 / 下北観光案内所 ☎0175-34-9095
- 交通 / JR下北駅より車約10分

## むつ市の魅力

祭囃子で盛り上がる

## 祭り

## 10 釜臥山展望台



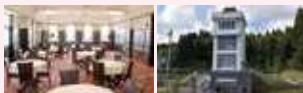
下北半島の最高峰、標高約878mの「釜臥山」山頂付近の展望台。恐山、陸奥湾、八甲田の山々、北海道と360度の大パノラマを堪能できる。

- 期間 / 6月上旬~11月3日  
(積雪の状況により変更)
- 問先 / 下北観光案内所 ☎0175-34-9095
- 交通 / JR下北駅より車約40分

## 11 北の防人大湊 安渡館・海望館



明治・大正期を感じさせる建物



交流室

海望館

安渡館は実在した海軍要港部庁舎をイメージした明治・大正期を感じさせる観光施設で、旧海軍や海上自衛隊グッズが購入できます。また、隣接する海望館からは、眼下に広がる陸奥湾や芦崎湾に停泊する自衛隊の艦艇を見渡すことができます。

- 問先 / 安渡館 ☎0175-29-3101
- 交通 / JR大湊駅より車約10分  
JR大湊駅よりJRバス・下北本線で約10分  
「海上自衛隊前」下車後徒歩約5分

## 13 大湊ネブタ



大湊地区で130年以上行われている伝統の祭り。町内会や職場をあげての力作ネブタが、囃子に合わせて練り歩く。

- 期間 / 8月第1金・土・日曜
- 場所 / むつ市大湊地区
- 問先 / 大湊ネブタ合同実行委員会  
☎090-2021-5417
- 交通 / JR大湊駅下車すぐ



野生のカマイルカに会いに行こう!

## 14 むつ市観光遊覧船「夢の平成号」 イルカウォッチングコース

春から初夏にかけて陸奥湾を回遊するカマイルカを至近距離で観察。遭遇率90%!

- 問先 / むつ市協野沢流通センター ☎0175-44-2233
- 期間 / 5月上旬~6月下旬
- 所要時間 / 約60分
- 料金 / 大人お一人様1,830円、小学生お一人様910円

※天候・満員・貸切等により、乗船できない場合あり。※事前にご予約ください。

## むつ市の魅力

新鮮な海の幸・山の幸

## 食

### ● 海峡サーモン

津軽海峡の厳しい自然環境で育まれた海峡サーモンは、プリッと締まった身と後味に残る旨みの特徴。

- 問先 / 北彩漁業生産組合 ☎0175-34-5374

### ● ホタテ

ホタテの餌となるプランクトンが豊富な陸奥湾産。うま味はもちろん、引き立つような甘みと貝柱の高さが特徴。

- 問先 / 川内町漁業協同組合 ☎0175-42-3210



### ● 下北牛

赤身肉の旨味が際立つ、下北牛。本州最北端 下北地方の大自然の中で放牧されている為、脂身が少なくヘルシーで、食べ応えのある肉質が特徴。

- 問先 / サンマモルワイナリー ☎0175-42-3870



### ● 下北ワイン

国際ワイン審査会「ジャパン・ワイン・チャレンジ2014」金賞を受賞。ワイン専用ブドウを栽培して醸造した本格派ワイン。

- 問先 / サンマモルワイナリー ☎0175-42-3870



### ● イカ

夏も冬も旬のイカ。新鮮な刺身はもちろん焼いて、煮て、揚げて、どんな料理でも美味。

- 問先 / 大湊町漁業協同組合 ☎0175-34-4111



### ● マダラ

冬場水揚げされる真鱈は白子やキモが絶品。調理は「じゃっば汁」や、みそ焼きで。

- 問先 / むつ市協野沢地区観光協会  
(むつ市川内町商工会協野沢支所内)  
☎0175-44-2217

### ● 大湊海自カレー

海上自衛隊名物カレー。市内6店舗で各部隊のこだわりカレーが味わえる。

- 問先 / 大湊海自カレー普及会事務局  
(むつ市観光シティブロモーション推進課内) ☎0175-22-1111



### ● 大湊海軍コロッケ

大湊の旧海軍部隊から誕生したといわれる味を再現。牛脂(ヘット)で揚げ、香ばしい。

- 問先 / 大湊海軍コロッケ普及会事務局 ☎0175-31-0244



### ● 大湊Sora空!!

下北の食材にこだわり、航空自衛隊第42警戒隊で食べられている鶏のから揚げ。

- 問先 / 大湊Sora空!! 普及会事務局  
(むつ市観光シティブロモーション推進課内)  
☎0175-22-1111

# 就活スケジュールと進め方

はじめての就活で、何から手を付けたらいいのかわからない…  
という皆さんのために、就活準備のAtoZを本冊子で  
わかりやすく解説します。



## 就活スケジュール

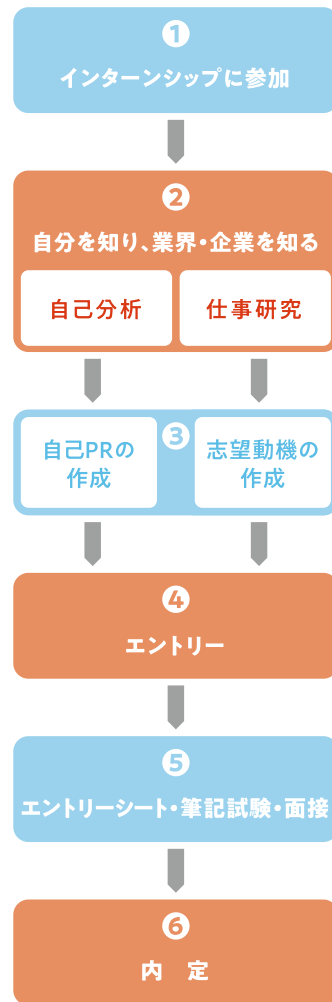
企業の採用意欲は引き続き旺盛で  
インターンシップも活発化し、  
早め早めに就活準備に取り組む学生が増えています。

※ES=エントリーシート

学生の動き	学校行事	インターンシップに参加	自己分析	仕事研究	エントリー	会社説明会	ES・筆記試験・面接	内々定	企業の動き
4月									
5月									
6月		サマー	興味・能力・価値観の整理	業界・企業・職種の研究					
7月									インターンシップ
8月	定期考査								
9月	夏休み	オータム&ウィンター							
10月									
11月									
12月									
1月	冬休み				企業エントリー開始				
2月	定期考査								
3月	春休み								広報活動開始
4月					エントリー	会社説明会			広報活動
5月							ES・筆記試験・面接		
6月									選考活動開始
7月								内々定	面接・選考
8月	定期考査								
9月	夏休み								
10月	定期考査・院試								
11月									内定開始

## 就活の進め方

就活準備は自分を知ること(自己分析)と、  
業界や企業を知ること(仕事研究)が不可欠  
です。インターンシップやOB・OG訪問を  
通して、自分の職業適性を確認するこ  
とが大切です。

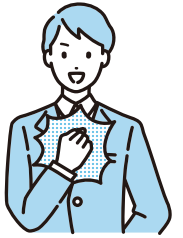


# 1 インターンシップに参加

インターンシップで就業体験することで、業務で求められる能力がわかり、  
仕事に活かせる自分の強みが明確になります。

## Check!! インターンシップ5つのメリット

- ① **仕事理解** 業務の内容が具体的に理解できる
- ② **自己理解** 自分の適性や興味・課題が発見できる
- ③ **スキル理解** 仕事で必要となる能力や専門性がわかる
- ④ **人脈** 目標となる社会人や他校の学生と出会える
- ⑤ **就活準備** ESや面接などの実践経験が積める



# 2 自己分析と仕事研究

以下の視点で自分のことを深掘りしていきましょう。  
仕事に活かせるあなたの強みが浮き彫りになり、  
自分をアピールするための材料が見つかります。

## Check!! 見つけよう4つのアピールポイント

- ① 何を体験したのか?
- ② なぜその経験や選択をしたのか?
- ③ 具体的にどう行動したのか?
- ④ その経験で学んだことは何か?



自分の興味、能力、価値観が明らかになっ  
てきたら、それをどんな仕事で生か  
せるのか、できるだけ幅広い視野で「仕  
事研究」を進めましょう。「なぜその業界  
を選ぶのか」、「その企業を選ぶ理由  
は何か」、「なぜその職種に就きたい  
のか」を明らかにしていきましょう。

- 業界研究** 一般消費者に商品やサービスを提供しているBtoC (Business to Consumer)の業界だけでなく、企業向けに商品やサービスを提供しているBtoB (Business to Business)の業界も選択肢に入れて考えてみてください。
- 企業研究** 「この業界の中で、なぜその企業を志望するのか?」について説得力のある答えができるように、各企業の強み、弱み、他社との違いなどをしっかり調べてみましょう。
- 職種研究** 同じ職種でも企業によって仕事内容や求められる能力、専門性は異なるので、企業ごとにどんな職種があり、どのように仕事を進めるのかを調べてみましょう。

### 3 自己PRと志望動機の作成

自分を売りこむためのポイントと、  
なぜその企業に入りたいのかをしっかりと把握し、まとめましょう。

#### 【自己PRの作成】

自分を売りこむためのポイントをまとめたものが自己PRです。これまでの経験の中で自分の長所や強みとしてアピールできることばを、具体的なエピソードを交えてまとめること。また、その長所や強みを、志望企業でどのように活かせるのかを、採用担当者がイメージできるように表現することです。

#### 【志望動機の作成】

“なぜその企業に入りたいか”をまとめるのが志望動機です。エントリーシートや面接で、説得力のある志望動機が表現できるよう、就職情報サイトの企業情報や会社ホームページだけでなく、リアルな情報を収集することを大切にしてください。インターンシップへの参加、OB・OG訪問にも取り組みましょう。

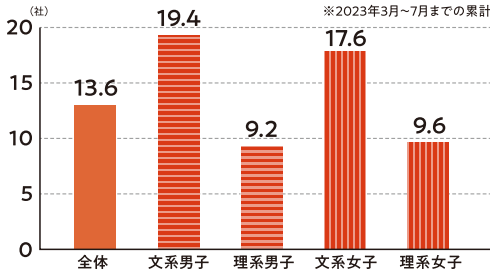
### 4 エントリー

エントリーとは、その企業に“興味があります”という意思表示のことです。

エントリーしたからといって、必ず説明会への参加や、エントリーシートを提出する必要があるわけではないので、最初の段階では、なるべく幅広い業界、企業にエントリーすることが重要です。

#### 2024年卒の平均エントリー社数 ▶

※2024年卒マイナビ学生就職モニター調査



### 5 エントリーシート・筆記試験・面接

エントリー後に、企業側からエントリーシートの提出を求められたら、エントリーシートを作成して提出します。



#### エントリーシート作成時の注意点

#### 【エントリーシート】

現在は、Webのフォームを使って提出するケースが増えてきましたが、企業によっては手書きのエントリーシートが必要な場合もあります。

- ①自分の個性や人柄がわかるように表現する。
- ②経験談は、できるだけ具体的に記述する。
- ③自分の言葉で表現する。他人の文章をコピーしない。
- ④話を盛りすぎない。等身大の自分を表現する。
- ⑤自分の強みが仕事にどう活かせるのか表現する。

#### 【筆記試験】

エントリーシートが通過すると、筆記試験を受験します。問題は、語彙や文章読解力を問う「言語」、計算力や論理的思考力を測る「非言語」、そして「性格適性」の3つのカテゴリーに分けられます。業界によっては「英語」「時事」などの一般常識や論作文関連の出題もあるので、事前に過去の出題傾向をチェックしておきましょう。

#### 【面接】

書類選考、筆記試験が通過するといよいよ面接です。いろいろな形式があるので、それぞれの特徴をつかんで準備しましょう。

#### ①個人面接

学生1人に対して行われる。時間は、15~60分など企業により異なる。どんどん掘り下げて質問される。

#### ②集団面接

初期段階に多い。2~3人同時に面接を受ける。簡潔に伝えることと、限られた時間でいかに自分の印象を残せるかがポイント。

#### ③グループディスカッション形式

5~8人で1つのグループを作り、与えられたテーマについて討議する。

#### ④プレゼンテーション型面接

自分の研究内容を説明する。研究職や開発職など、職種別の採用で行われることが多い。

### 6 内定

企業が応募者を社員として迎える意思があることを伝えるのが「内定」です。

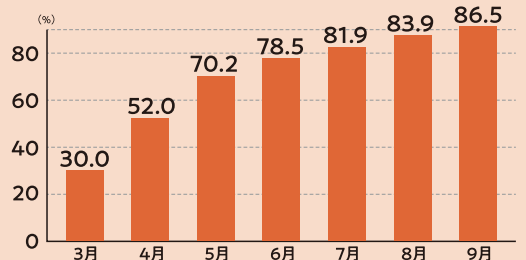
内定は正式な決定ではありませんが、内定が出れば法的な拘束力が発生するので、卒業後の職の保証がなされたことを意味します。また、正式な内定の前に、「採用予定通知」という意味合いで出されるものが、「内々定」です。内々定と内定は、ほとんど同じ意味合いで使用されますが、内々定は正式な労働契約には至っていない状態のことを指します。



2025年3月卒の就活は、6月から選考開始というスケジュールになっていますが、人手不足&採用難を背景に、早い段階から内々定を出す企業が少なくないと予想されます。昨年のマイナビの調査では、4月末の段階ですでに50%近くの学生が1社程度の内々定を持っているという結果が出ています。企業によってスケジュールが異なるため、各企業と接点を持ち、情報収集に努めましょう。

#### 内々定率月別推移(3~9月)

※2024年卒マイナビ大学生内定率調査(3~9月実施)



# 恥をかかないための就活マナー

就活のマナーは社会人の入り口。

しっかりとマナーを身に付け、ライバルに差をつけよう！ 出典:マイナビ



わかっているつもりでも、意外とわかっていない。  
身につけたつもりでも、意外と身につけていない。  
それが就活マナーです。

## 会社説明会編

企業との出会いの場、会社説明会。説明会にたくさん行っている人もこれから参加する人も、もう一度会社説明会の流れやマナーをチェックしておこう！

## 会社説明会とは？

### ① 会社説明会

各企業が志望者に対し、自社をより知ってもらうために開催する場のことで、一般的には下記に大別されます。

#### ① 一社による単独説明会

「採用選考の場」として位置づける企業も多く、面接や筆記試験があると心していたほうがよいでしょう。定員制であらかじめ予約の必要があることも多く、会場が会社内の場合は、社内の雰囲気を感じ取ることができます。

#### ② 合同説明会(複数の企業が合同で開催する)

この合同説明会は、さらに以下の3つに大別されます。

マイナビなどの就職情報サイトや公共団体が主催する合同説明会

参加する業界はさまざま。学生が企業ごとに設置されたブースを回るという形式。一度にたくさんの企業と出会うチャンス。

特定の地域で開催される説明会

特定の地域で主催する説明会。Uターン就職希望者も含め、首都圏にこだわらずに優良企業に出会いたい場合などに参加したい。マイナビでも全国47都道府県で説明会を開催。

同一業界の企業が合同で開催する説明会

「業界研究セミナー」という名称のことが多い。業界全体の説明もあるので、志望業界が絞り込んでいる学生にとっては、各社との比較検討がしやすい。マイナビ上にある業界特集の中でも情報を得ることができる。

### ② 会社説明会は、気を引き締めて！

会社説明会は、下記のような場合もあるので、気持ちを引き締めて参加しましょう。

- ① 説明会後に、面接や筆記試験を実施する企業もある。
- ② 説明会参加が、その後の採用選考試験のための必須条件になることもある。

### ③ 会社説明会情報の入手方法

ネットを活用するだけが入手方法ではありません。人との繋がりも大きな情報源となります。

#### ① 各企業のホームページ

各企業の採用情報を直接確認することができる。

#### ② 就職サイト

あらかじめ登録しておく、自分の志望企業の会社説明会情報などをEメールで送ってもらえる。パソコンからだけでなく、携帯からも利用できる、移動中にもチェックすることが可能。

#### ③ 新聞

三大紙(朝日、毎日、読売)、日経新聞などに掲載される。

#### ④ 大学の就職課・キャリアセンター

就職課やキャリアセンターには、各種パンフレットが置かれたり、ポスターが貼られていたりすることもあるので、こまめに足を運ぶとよい。

#### ⑤ 先輩・友人

経験者である先輩や、まさに就職活動中である友人からの情報は、大変貴重。自分自身の人脈からの情報も大事にしたい。

### ④ 会社説明会の「予習」→企業研究

積極的に下準備をしておけば、会社からの説明にも理解が深まり、無用に緊張することはありません。

#### ① 質問の準備をする

興味を持ってよく下調べをすれば、必ず疑問点、不明点が出てくるはず。あらかじめまとめておいて、説明会でその疑問を解決するようにしよう。

#### ② 自分なりにその企業のイメージを持つ

ホームページなどを見ているうちに、その会社の姿がおのずと見えてくるもの。「自分が描いた企業イメージ」と、「実際の説明会で肌で感じた企業イメージ」とが合致するのか、またはうれしい不一致なのか、残念な不一致なのかも自問自答できる。

## 会社説明会でのマナー

### ① 身だしなみ

身だしなみをもう一度チェックしましょう！

#### ① 「身だしなみ」は、「あなたからの無言のメッセージ」

「身だしなみ」とは、「身のまわりについての心がけ。頭髮や衣服などを整え、言葉や態度をきちんとすること」(「広辞苑」より) 身だしなみは、あなたから企業の方への「この機会を大切に考えています」という無言のメッセージとして伝わります。身だしなみは、あなたの意識のあらわれです。事前に鏡でしっかりと確認をして臨みましょう。

#### ② 身だしなみ三要素

就活の身だしなみ三要素は、清潔感・健康的・機能的であること。この三要素を意識し、自分らしさを演出し、好印象を与えるようにしましょう。

### ② 言葉遣い

敬語が苦手でも、丁寧さを心掛けましょう。

受付で、企業別のブースで、説明会で、それぞれの場で交わされる言葉。学生言葉は禁物。敬語でしっかりと話せなくても、丁寧に話すことだけは心掛けましょう。

### 3 受付



人事担当者や役員にはあいさつをするが、受付であいさつをしない学生が多い。受付でも人柄をみられていることは多いので、気をつけよう。

- 開始時には、余裕をもって行く
- コートは、建物に入る前に脱ぐ(マフラー、手袋も同様)
- 受付では、きちんとあいさつをし、学校名と名前を明るくはきはきと名乗る
- 書類の受け渡しは両手で、相手の目を見て行う(かばんの中から、速やかに提出できるように準備しておく)
- どの場面でも「相手が自分にしてくれたことに対して」は「ありがとうございます」とお礼の言葉を伝える  
例)書類を渡してくれたとき、場所を指し示してくれたときなど

### 4 会場入り



- 携帯電話は、音や振動がならない設定にする
- 座席が自由の場合は、積極的に前の席に座る(これから前で話す企業の方に対して、前のほうの席を空けておくのは失礼にあたる)
- 着席したらキョロキョロせずに、静かに待機する
- 友人などに会っても私語は慎む
- 足を組んで座る、腕組みをするなどは厳禁!
- 開始までに時間がある場合は、配布された資料などに目を通す

### 5 説明会開始(質問のマナー)

質問のしかたで印象が大きく変わります。良い印象を与える質問のしかたとは…

#### ① マイナス印象の質問のしかた

- 外的な質問  
(自分で事前に企業研究をすれば、わかる内容)
- ほかの人の質問と重複した内容の質問  
(人の話を聞いていないことを実証してしまう)
- ひとりだけでいくつもの質問をする  
(どうしても複数質問したい場合には、最初にその旨を伝えておく)
- 自己PR的な方向に流れている質問

#### ② プラス印象の質問のしかた

- 質問をする前にきちんと名乗る
- 明るくはきはきと話す
- 簡潔で、回答者にとってわかりやすい言葉で質問する
- 回答されたら、一言お礼を述べる

### 6 退場

- 終了後に配布されるアンケート用紙には、必ず記入して提出する(白紙のままや「特になし」と記入する人がとても多い。アピールするチャンスだと思って必ず記入しよう)
- 退出時には、関係者にお礼を言う

### 7 説明会で企業のココを見よう!

ホームページを見ただけではわからなかった企業の様子。自分の目でたしかめるチャンス!



- 説明を客観的に捉える視点を持つ  
会社説明会は、企業にとってのPRの場でもあり、景気面などよい面を中心に語られることも多い。さまざまな情報を入手し、多角的に捉える視点も必要です。
- 運営する社員の態度などを見る  
会社説明会をスムーズに運営できているかどうか企業の力を確認できるチャンス。スタッフとして働く社員の様子もよく観察しておきましょう。そこから社風や体質などの片鱗を見ることが出来ます。
- 時間に対する視点を見る  
会社説明会全体の流れや時間管理も着眼点のひとつ。定刻にスタートできるかどうかという単純なことであっても、一事が万事ということもあるのです。
- 学生の質問への回答のしかたを見る  
きちんと受け止めて、真摯に回答してくれるかどうかチェックしたい。もちろん、それ以前に私たちがマナーを心得て質問することが大前提です。

### 8 会社説明会後の「復習」

説明会に行ったということだけに満足してしまうことのないように、自分が足で稼いだ情報は、きちんと整理をしておきましょう。

## 面接編

就職活動で避けては通れない「面接」、苦手な人も多いのではないのでしょうか? ここで面接の基礎を掴み、面接の達人への一歩を踏み出そう!

### 面接とは?

## 1 面接の形とねらい

よい人材を見極めようとする企業側の厳しいチェックです。

#### ① 個人面接

学生1名に対して行われる。一般的には、1名15~60分ほどかけて面接する。(時間は企業によって異なる)



自分がエントリーシートに何を書いたか再確認して臨むこと。



#### ② 集団面接

一次面接など、初期の段階の面接に多い形式。いかに自分の印象を残せるかがポイント。しかし、ほかの学生が回答しているときの態度や表情などの傾聴姿勢もチェックされることを忘れてはならない。



他の人が回答しているときの傾聴姿勢に気をつけよう。



## 2 面接官は私たちの何を見ているか

面接だから、ではなく、普段から意識しておきたいことばかり。

#### ① 第一印象

これは、表情、身だしなみ、姿勢、態度、声の印象、言葉遣いなどが判断されます。どの企業も「明るく感じのよい人」を採用したいと考えているのです。

#### ② 入社への意欲

「企業研究に根ざした入社意欲」が大前提。具体的な志望動機が重要です。

#### ③ 適性

どんなに意欲があっても、適性がなければ、その会社で仕事をして活躍することは難しい。適性があるかどうかも見極めていきます。

#### ④ コミュニケーション能力

傾聴姿勢、会話のキャッチボール、論理性などを質疑応答ではかれます。つまり基本的な社会適応能力の有無が問われるのです。

#### ⑤ 人柄・その人らしさ

「その人ならではの個性、人柄」などが印象に残ります。面接の場で、本来の自分を押し込めムリをしすぎて優等生を装うことはありません。



## ① 面接の流れと 注意点



ドアが最初から開いていたら「失礼いたします」と言って入りましょう。ノックは不要です。



もしも、「どうぞ」と言われなくても、焦らずに「失礼します」と一言添えて座るようにしましょう。



### ① 控え室で待機

すでに面接は始まっています。携帯電話をいじったり、周囲の学生とおしゃべりをしたり、キョロキョロしたりするとマイナスの印象を与えてしまいます。配布された資料を見るなど静かに待機しましょう。

### ② 面接会場の前に移動

面接会場のドアはノックをしてから入ること。ノックは2回か3回、どちらでもよい。小さ過ぎず、大き過ぎず、「入ります」という自分の意思がきちんと伝わるようにドアをたたく。中から「どうぞ」という声が聞こえてから入りましょう。

### ③ 面接会場に入室

入口で明るく「失礼いたします」とおじぎをし、ドアを両手で開けます。多くの面接官が、「入室時点でその学生のイメージがある程度はつかめる」と言います。

### ④ イスに座る

「よろしくお願ひいたしました」と明るくあいさつし、おじぎをします。面接官に「どうぞ」と言われてから座り、面接官からの言葉には「はい」と返事をしてから行動すると好印象。イスの背もたれには寄りかからず、背筋を伸ばしてやや浅めに座りましょう。



### ⑤ 面接スタート

座っている間、自分の足や手にも神経を行き届かせましょう。どんなに緊張をしても明るい笑顔で。面接官が複数いても、基本的には質問をしてくれた面接官の目を見て回答しましょう。

### ⑥ 退席

明るく「ありがとうございました」と言い、丁寧なおじぎをします。出口のところまで行ったら、もう一度、面接官のほうを振り返り、「失礼いたします」と言い、明るくきちんとしたおじぎを。面接そのものがうまくいってもいなくても、好印象を残すことが大切。結果はまだわかりません。

### ⑦ 会場退室

終わってからも、周囲の学生と余計なおしゃべりはしない。その会社の建物を出るまでは面接の場と思っていたほうがよいでしょう。

- 笑顔で
- 相手の目を見て
- 質問には「はい」と返事をして
- その場に適した大きな声で
- 口を大きく開け、明瞭な発音で
- 落ち着いて、早口にならないように
- 素直に、正直に。ボディランゲージを加えてわかりやすく
- 自分の回答が質問とずれていないかを確認しながらきちんと相づちを打ちながら会話をします。

## ② 話し方



質問の意味がわかりにくかったら、正直に「恐れ入りますが、もう一度ご質問をお願いしてもよろしいでしょうか」と聞く。否定的な表現よりも、肯定的な表現で。相づちは「はい」、「ええ」や「うん」はNG!

# むつ市に就職した先輩に聞く

むつ市で働こうと思ったきっかけや  
住んでみてわかったむつ市の魅力を  
さまざまな視点からご紹介します。

先輩たちの一日の働き方も  
参考に見てみましょう!



01

青森総合警備保障株式会社  
むつ営業所サ トウ リョウ タ  
佐藤 亮太さん

出身地 | 青森県 青森市 卒業学部・学科 | 経営法学部・経営法学科

02

株式会社  
青森ダイハツモーターズアキ タ ヤ トウ マ  
秋田谷 斗馬さん

出身地 | 青森県 五所川原市 卒業学部・学科 | 生物生産科

## むつ市は食べ物がとても美味しいです!

## 現在の仕事内容

機械警備業務の機動隊員として、警備契約先に設置した警備センサー等からの異常信号が入った際に、車両で急行し点検・現場確認を実施します。また車両で巡回業務や交通事故等の事故処理対応も行っています。

## むつ市で働こうと考えた理由

青森県内就職希望であり、勤務地についてはどこでも勤務しようと思っていました。

## U・ターンを考えている学生に対してメッセージ

むつ市は、気候変動が少なく自然豊かであり、食べ物がとても美味しいです。自治体もしっかりしているのでとても働きやすい環境であると思います。



## 一日のスケジュール

- 9:00 ● **出社**  
制服へ着替え。前任者と引継ぎ。  
メールチェック。  
待機(出勤指示が来るまで待機)  
及び巡回業務。
- 12:00 ● **昼食**
- 13:00 ● 待機(出勤指示が来るまで待機)  
及び巡回業務。
- 19:00 ● **夕食**
- 20:00 ● 待機(出勤指示が来るまで待機)  
及び巡回業務。
- 24:00 ● 仮眠及び待機  
(出勤指示が来るまで待機)  
及び巡回業務。
- 7:00 ● 書類整理。
- 9:00 ● **退社**  
当番者と引継ぎ。  
スーツへ着替えて退社。

## 一緒に地元を活気づけていきましょう!

## 現在の仕事内容

お客様が日々安全にお車に乗れるように点検・整備をしています。また、故障などがあった場合は、すぐに修理もしています。

## むつ市で働こうと考えた理由

昔から何度もむつ市には来ており、その際にとても自然豊かであり憧れが生まれました。そして、むつ市にはさまざまな食べ物もあり、そちらにも興味が湧きました。また、私の祖父母がむつ市にいたので力になりたいと思いここで働こうと考えました。

## U・ターンを考えている学生に対してメッセージ

今は若い人が地元に残ることが少なく、若い人の力がとても必要なのでぜひ皆さん一緒に地元で働いて活気づけていきましょう。むつ市は親切な方が多いので一緒に仕事をしましょう!



## 一日のスケジュール

- 9:30 ● **出社**  
工場内の準備。
- 10:00 ● お客様ご来店。車検・点検整備。
- 12:00 ● **昼食**  
お弁当は持参しています。
- 13:00 ● 車検・点検作業。
- 18:00 ● **退社**  
帰宅後は買い物、料理、運動などを行っています。

03

有限会社  
エムケイヴィンヤード  
シオ ミ カズ ヤ  
塩見 和也さん



出身地 | 京都府 福知山市 卒業学部・学科 | 農学部・農学科

04

社会福祉法人桜木会  
おおみなと園  
カミ バヤシ アイ  
上林 愛さん



出身地 | 青森県 むつ市 卒業学部・学科 | 介護福祉学科

やりたいことを仕事にするのは良い経験になります!

むつ市には若い方々が必要です!

## 現在の仕事内容

ワイン用のブドウの栽培を行っております。剪定や誘引、挟み込みなど1年を通して様々な作業を行います。それぞれの作業をしっかりと身につけて、高品質なワインとなるブドウを作ることを目標にしています。

## むつ市で働こうと考えた理由

もともとブドウ栽培を仕事にしたいと思っていたのですが、寒冷地でワイン用ブドウを栽培している会社がむつ市にあると知りました。仕事をする場所を特に限定していなかったこともあり、寒冷地のブドウ栽培と本州最北の地であるむつ市に興味を持ち、むつ市で働くことに決めました。

## U・Iターンを考えている学生に対してメッセージ

やりたいこと、興味のあることをまずはやってみてほしいと思います。どんな場所で働くとしても、自分のやりたいことを仕事にするのは良い経験になると思うので、もしむつ市にやってみたい仕事があるなら、ぜひむつ市で働いてみてください。



## 一日のスケジュール

- 8:00 ● **出社**  
連絡事項等確認。圃場作業開始。
- 10:00 ● 休憩。
- 12:00 ● **昼食**
- 13:00 ● 圃場作業。
- 14:00 ● 休憩。
- 17:00 ● **退社**  
日報記入。ミーティングを行い退社。

## 現在の仕事内容

主に利用者様の日常生活の援助を行っています。食事、排泄、入浴など高齢で自分では出来なくなってしまった事のお手伝いをしています。利用者様が安心して生活できるように1日を観察しながら、ケアに携わっています。

## むつ市で働こうと考えた理由

父が病気で介護が必要になり、地元に戻り出来るだけ近くでサポートしたいと思い、現在の職場に就職しました。短期大学時代に、今の職場で実習をさせてもらい、若い世代の人が全然足りないと話聞き、地元に戻り地元に貢献したいと思いながら働いています。

## U・Iターンを考えている学生に対してメッセージ

実際にむつ市で働いて若い世代の人が足りないと感じました。職場内、街中など自分と同じ世代の方は少ないです。「仕事がない」「店が少ない」など思うかもしれませんが、探してみてください。たくさんあります。むつ市には若い方々が必要だと感じます。一緒にむつ市で働き、明るい市内に出来るように盛り上げていきましょう!



## 一日のスケジュール

- 9:30 ● **出勤**  
前日の記録の確認。申し送り。
- 10:30 ● 日常生活援助。
- 12:50 ● **昼休憩**  
コンビニのサンドイッチを食べる事が多いです。
- 14:00 ● 入浴介助。  
利用者様の入浴のお手伝いをします。
- 17:00 ● 夕食の提供。
- 18:30 ● **退勤**  
時間が合うと、友達とご飯を食べドライブに行く事が多いです!

05

株式会社東京堂

クドウ ナギサ  
工藤 風紗さん

出身地 | 北海道 小樽市 卒業学部・学科 | 人文社会科学部・社会経営課程 企業戦略コース

06

トヨタカローラ八戸株式会社

ヤマ モト リクト  
山本 陸斗さん

出身地 | 青森県 むつ市 卒業学部・学科 | 機械科

青森の最北でしか経験できないこともありますよ!

一緒にむつ市を盛り上げていきましょう!

## 現在の仕事内容

下北文化会館の管理・運営。お部屋の貸し出し業務やイベントチケットの販売、自主事業で行っている下北Jr.ウィンドオーケストラのお手伝い。前職の経験を活かしSNSでの発信やPR動画の作成なども。

## むつ市で働こうと考えた理由

元々むつ市は下北ジオパークなど自然も豊かで魅力のある土地だと思っていました。婚約を契機にむつ市の企業を探していた際に、株式会社東京堂が女性の社員や、子育ての先輩も多くライフワークバランスが取れる会社というところに惹かれ就職しました。休日は友人と海や山に行くなどむつ市での暮らしを楽しんでいます!

## U・Iターンを考えている学生に対してメッセージ

地元がむつ市でなくても大丈夫です。暮らし始めると知り合いもすぐできます! 私は、ご近所さんにおすそ分けをいただいたり、会社の人と遠出したりと周りの人にも恵まれた環境で楽しく働いています。都会でしか体験できないこともありますよ、青森の最北でしか経験できないこともありますよ!



## 一日のスケジュール

- 8:30 ● **出社**  
閉館の準備。
- 9:00 ● 朝の貸し室の対応。メールチェック。
- 10:00 ● チケット販売や、貸館予約など接客業務を行います。
- 11:50 ● 午前中の貸し室が終わったお部屋の点検を行います。
- 12:00 ● **昼食**  
朝に作ったお弁当を食べることが多いです。
- 13:00 ● 午後からの貸し室の対応。接客業務。
- 15:00 ● 文化会館のSNSにイベントの告知を投稿したり、PRの動画作成を行います。
- 17:30 ● 午後の貸し室が終わったお部屋の点検を行います。
- 18:00 ● **帰宅**  
月に2回のウクレレ教室に通うのが楽しみです。

## 現在の仕事内容

自動車の車検検査、定期点検、法定12ヶ月点検など。

## むつ市で働こうと考えた理由

私を育ててくれたむつ市に対して少しでも恩返しをしたいと考え、むつ市で働くことを決意しました。

## U・Iターンを考えている学生に対してメッセージ

お互いに助け合いながら、一緒にむつ市を盛り上げていきましょう!



## 一日のスケジュール

- 8:40 ● **出勤**  
工場内の清掃、準備を行う。
- 10:00 ● 整備、点検などの作業。
- 12:30 ● **昼休憩**  
昼食もこの時間に食べます。
- 13:30 ● 午前に引き続き、整備作業。
- 15:00 ● 小休憩の後、再び整備・点検作業。
- 18:00 ● **帰宅**  
工場内の片づけを行って帰宅。

07

山内土木株式会社

サカ モト リク  
坂本 陸さん

出身地 | 青森県 むつ市 卒業学部・学科 | 工学部・土木建築工学科

08

株式会社吉田産業

ヨコ ウチ ダイ チ  
横内 大陸さん

出身地 | 青森県 むつ市 卒業学部・学科 | 電気科

温かい人の中で仕事をしたいなら、むつ市で生活を!!

むつ市はまだまだ進化する!

## 現在の仕事内容

土木部で施工管理の技術者として従事しています。

## むつ市で働こうと考えた理由

私は元々、生まれ育った地域に何か役立つ仕事をして貢献したいと考えていました。学生時代から土木に興味があり高校時代、山内土木でのインターンシップの際、施工現場で必死にモノづくりに取り組む職員の姿に熱意を感じ、山内土木の一員になりたいと思いました。

## U・Iターンを考えている学生に対してメッセージ

むつ市は青森県の中でも人口減少率の高い地域です。都会に比べ華やかさや便利さ等がないですが、自然の豊かさや人間味を感じる中で生活したいのであればお勧めだと思います。人間性を大きくしたい、温かい人の中で仕事をしたいのであればぜひ、むつ市で生活を!!



## 一日のスケジュール

- 8:00 ● **出社**  
メール確認・ミーティング。
- 8:10 ● 施工現場へ移動。  
測量・現場での作業状況写真撮影等を主に行う。
- 12:00 ● **昼食**
- 13:00 ● 施工現場へ移動。  
測量・現場での作業状況写真撮影等を継続して行う。
- 16:00 ● 会社へ移動。  
書類等の作成、撮影した写真の整理。
- 17:00 ● **帰宅**  
週一回程度ナイターバスケットでリフレッシュ!!

## 現在の仕事内容

営業担当として、主に板金屋さんをお客様として屋根材や外壁材の提案営業を行っています。お客様の会社だけでなく建設現場にも訪問しています。

## むつ市で働こうと考えた理由

一番の理由は地元で活躍したいと思ったからです。よく知っている地元で働くことには不安も少なく、また地元に残る友人も多かったため、地元就職を決めました。

## U・Iターンを考えている学生に対してメッセージ

むつ市はまだまだ進化する見込みのある地域だと思っています! そのためには若い力がきつと必要です。皆さんでむつ市全域を一緒に盛り上げましょう!



## 一日のスケジュール

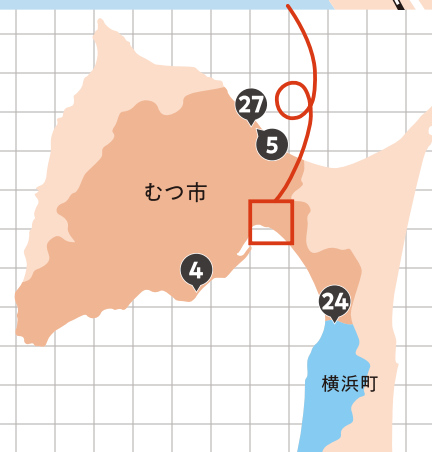
- 7:55 ● **出社**  
始業準備。整理整頓。
- 8:00 ● 部内ミーティング、商品発注、訪問準備。
- 10:00 ● お客様訪問。  
商品提案と雑談で交流を深めます。
- 12:00 ● **昼食**  
社員食堂を利用。  
オススメは鶏の唐揚げです!
- 13:00 ● 現場訪問。  
現場の進捗を確認し、納品時期等を打合せ。
- 16:00 ● **帰社**  
見積り作成や受発注業務、翌日の訪問準備。
- 17:30 ● **帰宅**  
ジムに通いながら趣味の草野球の練習をしています。

# 掲載企業MAP

本ガイドブックに掲載している企業の場所を早見できます!



- 1 社会福祉法人青森社会福祉振興団
- 2 青森総合警備保障株式会社
- 3 株式会社青森ダイハツモーターズ
- 4 有限会社エムケイヴィンヤード
- 5 大畑振興建設株式会社
- 6 株式会社大湊精電社
- 7 有限会社カワシタ電業
- 8 株式会社木村鉄工所
- 9 株式会社熊谷建設工業
- 10 原子力エンジニアリング株式会社
- 11 生活協同組合コープあもり むつセンター
- 12 社会福祉法人桜木会
- 13 株式会社シェルビー
- 14 下北王子林産株式会社
- 15 下北交通株式会社
- 16 有限会社下北測量
- 17 有限会社真心堂
- 18 杉山建設工業株式会社
- 19 株式会社スズキ自販青森
- 20 株式会社東京堂
- 21 トヨタカーローラ八戸株式会社
- 22 株式会社永木精機 むつテクノセンター
- 23 日産プリンス青森販売株式会社
- 24 日本ホワイトファーム株式会社
- 25 株式会社橋本建設工業
- 26 株式会社マエダ
- 27 村林電機株式会社
- 28 山内土木株式会社
- 29 株式会社吉田産業
- 30 株式会社ライトカフェU.



## むつ市企業 ガイドブック 2024

# 募集企業情報 (新卒募集 / 中途募集)

## 企業情報の見方

### 業務内容・PR

各社の事業紹介、企業の特徴や職場の様子を写真を交えながら紹介しています。

### 求める人材

企業が求める人物像を紹介しています。

### 業種・採用対象

「メーカー」などその企業の業種です。複数業種の企業もありますが、主な業種を記載しています。詳しくは各社のWEBページをご覧ください。業種別企業一覧は41ページをご確認ください。その企業の採用対象(新卒募集企業・中途募集企業)を掲載しています。

**介護・医療・食のトータルケア**  
**社会福祉法人青森社会福祉振興団**

業種: 医療・福祉  
募集形態: 新卒募集企業 / 中途募集企業

求める人材  
人との関わりやコミュニケーションを大切にできる方、新しいことに挑戦できる方

青森県むつ市を中心に医療・介護福祉事業を展開! 2022年6月に仙台市に「特別養老老人ホームまるめろ」を、2023年12月にベトナム・フエに「まるめろ高齢者介護ホーム」をオープンしました。ICT・IoT機器などの介護ロボットを積極的に導入しており、福祉の未来を見据えて国内及び海外にて事業を拡大中です!

---

**会社情報 & 採用情報**

**所在地** 青森県むつ市十二林11-13  
**TEL** 0175-23-1600  
**FAX** 0175-23-1601  
**従業員数** 352名  
**売上高** 5億円  
**URL** <https://www.michinokuso.jp/>  
**0175-23-1600**(法人本部:山田)

**業務内容** 高齢者福祉施設・クリニック等  
**募集職種・仕事内容** 介護職:高齢者施設における生活援助業務

**応募条件** 介護福祉士資格があれば尚可、無資格でも応募可能  
**雇用形態** 正職員  
**採用人数** 5名  
**給与** 190,000~225,000円(資格手当+別途改善手当込み)  
**福利厚生** 各種保険完備・資格取得祝い金・介護福祉士実務者研修職員割引  
**休日・休暇** 夜勤手当・年末年始手当・通勤手当・住宅手当  
雇用形態: 常勤(正社員)・非常勤(パート・アルバイト)  
6カ月経過後の年次有給休暇日数10日  
**勤務時間** ①7:00~16:00、②9:00~18:00、③12:00~21:00、④17:00~翌9:00(③~④休日のみ)

**インターンシップ実績** 10日  
月平均所定外労働時間 2時間  
勤務地 むつ市十二林、むつ市金谷

### 基本データ

所在地や連絡先など企業の基本データを確認できます。インターンシップに関する情報も記載しているので、チェックしてみてください。

### 採用情報

給与・福利厚生・休日などの採用情報をまとめています。気になることがあれば、採用担当者に積極的に質問しましょう。

### QRコード

スマートフォンやタブレットでコードを読み取って各企業のHPへアクセスすることができ、詳しい企業情報を見ることができます。

働こう!  
むつ市で



# 1 介護・医療・食のトータルケア 社会福祉法人青森社会福祉振興団

業種：医療・福祉  
新卒募集企業 中途募集企業



求める人材

人との関わりやコミュニケーションを大切にできる方、  
新しいことに挑戦できる方

業務内容

青森県むつ市を中心に医療・介護福祉事業を展開！2022年6月に仙台市に「特別養護老人ホームまるめろ」を、2023年12月にベトナム・フエに「まるめろ高齢者介護ホーム」をオープンしました。ICT・IoT機器などの介護ロボットを積極的に導入しており、福祉の未来を見据えて国内及び海外にて事業を拡大中です！

## 会社情報 & 採用情報

事業内容 高齢者福祉施設・クリニック等  
募集職種・仕事内容 介護職：高齢者施設における生活援助業務



■住 所 むつ市十二林11-13  
■T E L 0175-23-1600  
■F A X 0175-23-1601  
■従業員数 352名  
■売上高 ー  
■資本金 5億円  
✉ marumelo-recruit@michinokuso.or.jp  
https://www.michinokuso.jp/  
0175-23-1600(法人本部：山田)

□ インターンシップ実績  
実績なし、受け入れ可能

応募条件 介護福祉士資格があれば尚可、無資格でも応募可能  
雇用形態 正職員  
採用人数 5名  
給与 190,000～225,000円(資格手当・処遇改善手当込み)  
別途：夜勤手当・年末年始手当等  
福利厚生 各種保険完備・資格取得祝い金・介護福祉士実務者研修職員割引  
諸手当・待遇 夜勤手当・年末年始手当・通勤手当・住宅手当  
休日・休暇 慶弔休暇・産前産後休暇・誕生日休暇・6カ月経過後の年次有給休暇日数10日  
勤務時間 ①7:00～16:00、②9:00～18:00、③12:00～21:00、④17:00～翌9:00  
(①～④休憩60分)  
平均有給休暇取得日数 10日  
月平均所定外労働時間 2時間  
勤務地 むつ市十二林、むつ市金谷



# 2 警備の仕事を通じて地域に貢献しよう！ 青森総合警備保障株式会社 むつ営業所

業種：サービス・インフラ  
新卒募集企業 中途募集企業



求める人材

主体性があり誠実な方を募集しています。

業務内容

弊社は警備業を通じて、地域の発展に寄与するため、1970年2月に青森県初の本格的な警備会社として設立し、現在は機械警備・常駐警備・警備輸送・空港保安などの警備事業を青森県内と秋田県の一部で展開し、地域の皆様に安全安心を提供しております。

## 会社情報 & 採用情報

事業内容 警備業  
募集職種・仕事内容 警備職／各種警備員・技術員



■住 所 むつ市大曲3-9-6  
■T E L 0175-22-5901  
■F A X 0175-23-3642  
■従業員数 719名  
■売上高 ー  
■資本金 3,000万円  
✉ mitsuhashi-t@a-alsok.jp  
https://www.a-alsok.jp/  
017-739-9766(本社人事部)

□ インターンシップ実績  
実績あり

応募条件 高校卒以上  
雇用形態 正社員  
採用人数 未定  
給与 158,800～208,300円【業務内容により基本給が決まります】  
福利厚生 各種社会保険、借上げ住宅制度(会社規定による)、退職金制度あり(勤続3年以上)  
諸手当・待遇 通勤手当、家族手当、東通原子力発電所勤続手当  
休日・休暇 休日：8日～9日(勤務シフトによる)  
休暇：年次有給休暇、特別休暇、傷病休暇  
勤務時間 9:00～18:00、17:30～翌9:00、9:00～翌9:00  
平均有給休暇取得日数 10.7日  
月平均所定外労働時間 30時間  
勤務地 青森県内及び秋田県の一部



# 3 LOVE LOCAL\_地域密着 株式会社青森ダイハツモータース むつ店

業種：商社  
新卒募集企業



求める人材

車の販売やお客様のアフターフォローはチームで取組みます。  
協調性があり、気配りができ、自分の意見を持てることが求められます。

業務内容

ダイハツ工業株式会社100%出資の青森県正規ディーラーとして、県内10か所に店舗を持ち、地域に密着した営業活動を展開。自動車の販売や整備・点検を通じ、お客様のカーライフ全般をサポートしています。また、地域の皆様に愛される会社づくりを目指しています。

## 会社情報 & 採用情報

事業内容 自動車販売、整備等  
募集職種・仕事内容 営業職、自動車整備職



■住 所 むつ市田名部赤川の内並木111-4  
■T E L 0175-22-4141  
■F A X 0175-22-3743  
■従業員数 15名  
■売上高 145億円(2023年3月)  
■資本金 3,000万円  
✉ yuuki-nishimura@aomori.daihatsu-dlr.co.jp  
https://www.aomori-daihatsu.co.jp/  
017-766-2211(管理部・西村)

□ インターンシップ実績  
2023年6月～12月開催  
(2024年1月以降も開催)

応募条件 2025年3月卒業予定者  
雇用形態 正社員  
採用人数 各5名  
給与 【営業職】大卒：173,710円【自動車整備職】専門卒：163,850円  
福利厚生 各種社会保険、退職金制度、確定拠出年金、健康診断、社員旅行、各レクリエーション、制服ポイント制度等  
諸手当・待遇 営業手当、サービス手当、通勤手当、時間外手当、各奨励金等  
休日・休暇 年間休日108日：火曜・月1～2回水曜定休、個人別休暇、年末年始・GW・夏季休暇  
勤務時間 9:30～18:00  
(店舗営業時間10:00～18:00、昼休憩60分)  
平均有給休暇取得日数 9日  
月平均所定外労働時間 14時間  
勤務地 青森県内10店舗



# 2 警備の仕事を通じて地域に貢献しよう！ 青森総合警備保障株式会社 むつ営業所

業種：サービス・インフラ  
新卒募集企業 中途募集企業



求める人材

主体性があり誠実な方を募集しています。

業務内容

弊社は警備業を通じて、地域の発展に寄与するため、1970年2月に青森県初の本格的な警備会社として設立し、現在は機械警備・常駐警備・警備輸送・空港保安などの警備事業を青森県内と秋田県の一部で展開し、地域の皆様に安全安心を提供しております。

## 会社情報 & 採用情報

事業内容 警備業  
募集職種・仕事内容 警備職／各種警備員・技術員



■住 所 むつ市大曲3-9-6  
■T E L 0175-22-5901  
■F A X 0175-23-3642  
■従業員数 719名  
■売上高 ー  
■資本金 3,000万円  
✉ mitsuhashi-t@a-alsok.jp  
https://www.a-alsok.jp/  
017-739-9766(本社人事部)

□ インターンシップ実績  
実績あり

応募条件 高校卒以上  
雇用形態 正社員  
採用人数 未定  
給与 158,800～208,300円【業務内容により基本給が決まります】  
福利厚生 各種社会保険、借上げ住宅制度(会社規定による)、退職金制度あり(勤続3年以上)  
諸手当・待遇 通勤手当、家族手当、東通原子力発電所勤続手当  
休日・休暇 休日：8日～9日(勤務シフトによる)  
休暇：年次有給休暇、特別休暇、傷病休暇  
勤務時間 9:00～18:00、17:30～翌9:00、9:00～翌9:00  
平均有給休暇取得日数 10.7日  
月平均所定外労働時間 30時間  
勤務地 青森県内及び秋田県の一部



# 4 むつ市の「うまい！」を育てる 有限会社エムケイヴィンヤード

業種：その他  
新卒募集企業 中途募集企業



求める人材

積極性・責任感・協調性がある方、自ら考え行動する方、農業が好きなお方

業務内容

1年間を通してワイン用ブドウの栽培管理を行っています。収穫したブドウは(有)サンマルワイナリーに出荷しています。ブドウの品質がワインの品質を左右するため、美味しいワインが完成した際の喜びはひとしおです。

## 会社情報 & 採用情報

事業内容 ワイン用ブドウの栽培  
募集職種・仕事内容 園場管理部・ワイン用ブドウの栽培管理



■住 所 むつ市川内町川代1-6  
■T E L 0175-42-3870  
■F A X 0175-42-4175  
■従業員数 10名  
■売上高 2,500万円  
■資本金 300万円  
✉ shimokita-soumu@dailysha.com  
https://www.sunmamoru.com/html/page6.html  
0175-42-3870(総務部)

□ インターンシップ実績  
実績あり：2021年に1日間、2名のインターンシップ実施

応募条件 学歴不問、自動車運転免許(AT可)、農業経験者優先  
雇用形態 正社員  
採用人数 3名程度  
給与 大卒190,000円、短大・専門卒170,000円、高卒158,000円 ※昇給あり  
福利厚生 社会保険、雇用保険、労災保険、退職金制度(勤続5年以上)、従業員割引制度、永年勤続表彰制度  
諸手当・待遇 通勤手当、みなし残業手当、役職手当、家族手当  
休日・休暇 休日年間105日間、特別休暇、育児介護休暇  
勤務時間 8:00～17:00、休憩1時間30分  
(季節・天候により前後する)  
平均有給休暇取得日数 10日  
月平均所定外労働時間 5時間  
勤務地 事務所から約4キロ離れた園場



## 5 未来への郷土を創造する 大畑振興建設株式会社

業種：建設・設備  
新卒募集企業 中途募集企業



求める人材

当社では、これからの企業発展のためには、個性豊かな人材を育成していくことが大変重要だと認識した上で、若いやる気のある人材を求めています。

業務内容 P R

当社は、むつ市大畑町の公共工事を中心とした土木工事業です。人材育成にも力を入れており、業務に必要な資格を取得したい方は全力でサポートします。

### 会社情報 & 採用情報

事業内容 総合建設業  
募集職種・仕事内容 土木施工管理

- 住所 むつ市大畑町本町252-1
- TEL 0175-34-3734
- FAX 0175-34-3384
- 従業員数 45名
- 売上高 12億1,000万円
- 資本金 3,500万円
- ✉ tatezaki@o-shinko.co.jp
- ☎ 0175-34-3734(営業部)
- ☑ インターンシップ実績  
2023年9月5日～9月7日迄、3日間のインターンシップを実施

- 応募条件 高卒以上、経験者・資格者優遇
- 雇用形態 正社員
- 採用人数 2名
- 給与 与 大卒190,000円、高卒170,000円
- 福利厚生 各種社会保険制度、退職金共済制度
- 諸手当・待遇 通勤手当、資格手当、時間外手当等 昇給・賞与あり
- 休日・休暇 1年単位の變形労働時間制(当社カレンダーによる)
- 勤務時間 8:00～17:00
- 平均有給休暇取得日数 10日
- 月平均所定外労働時間 10時間
- 勤務地 むつ市



## 7 地域に無くてはならない会社に！ 有限会社カワシタ電業

業種：建設・設備  
新卒募集企業 中途募集企業



求める人材

夢や目標の実現に向けて頑張れる、元気で明るい人材を求めています。新たな取り組みにチャレンジしながらさらなる飛躍を目指して一緒に頑張りましょう！

業務内容 P R

各種電気工事(公共・民間・オール電化・ルーフヒーター・ロードヒーター・エアコン・テレビ共聴)、家庭用電化製品の販売

### 会社情報 & 採用情報

事業内容 電気工事業・消防施設工事業  
募集職種・仕事内容 電気工事士(新築・改修、主に内線工事)

- 住所 むつ市中央2-21-1
- TEL 0175-29-5611
- FAX 0175-29-5612
- 従業員数 11名
- 売上高 1億8,768万円
- 資本金 2,000万円
- ✉ info@kawa-den.co.jp
- ☎ https://kawa-den.co.jp/
- ☑ 総務部
- ☑ インターンシップ実績  
実績あり：2023年9月に3日間のインターンシップを実施

- 応募条件 高卒以上(第二種電気工事士)
- 雇用形態 正社員
- 採用人数 若干名
- 給与 与 高卒163,000円～
- 福利厚生 各種保険(健康・厚生年金・雇用・労災・総合医療保険)、退職金制度
- 諸手当・待遇 各種手当(通勤・役付・資格・家族)、昇給・賞与(業績による)
- 休日・休暇 日・祝日・土曜日(月2回)、年末年始・夏季休暇(当社カレンダーによる)
- 勤務時間 8:00～17:00
- 平均有給休暇取得日数 13日
- 月平均所定外労働時間 13.5時間
- 勤務地 むつ市・下北郡内各工事現場



## 6 「優れた技術力」と「多才な人材」 株式会社大湊精電社

業種：建設・設備  
新卒募集企業 中途募集企業



求める人材

積極性がある方、素直で何事も前向きに物事を考える方、相手の気持ちになって考え、気配りができる方…将来性を考慮し選考活動を行っています。

業務内容 P R

海上自衛隊艦船の保守整備で培った技術を社会的インフラにも拡大。下北No.1企業を目指しています。

### 会社情報 & 採用情報

事業内容 電気通信機器の保守整備等  
募集職種・仕事内容 総務・経理・営業・技術・システム開発

- 住所 むつ市大湊新町8-5
- TEL 0175-24-1181
- FAX 0175-24-1192
- 従業員数 160名
- 売上高 15億5,900万円(2022年度)
- 資本金 3,000万円
- ✉ info@oominato-sd.co.jp
- ☎ http://www.oominato-sd.co.jp
- ☑ 0175-24-1181(総務部・鷹架)
- ☑ インターンシップ実績  
実績あり：2023年8月に自衛隊退職予定の方へインターンシップ(半日)を実施

- 応募条件 高卒以上
- 雇用形態 正社員
- 採用人数 若干名
- 給与 与 大卒200,000円、短大・高専卒180,000円、高卒160,000円
- 福利厚生 雇用保険、健康保険、厚生年金、労災、育児休暇・介護休暇・看護休暇
- 諸手当・待遇 通勤、役付、扶養、住宅、通勤、昇給・賞与あり
- 休日・休暇 完全週休二日制(土日祝)、年末年始(12/29～1/3)、年間約120日
- 勤務時間 8:00～17:00
- 平均有給休暇取得日数 14.5日
- 月平均所定外労働時間 12.3時間
- 勤務地 むつ市



## 8 社訓：「和と努力」 株式会社木村鉄工所

業種：建設・設備  
新卒募集企業 中途募集企業



求める人材

やる気がある人大歓迎です！先輩方がしっかりと指導します。

業務内容 P R

建築鉄骨を工場で作成して、建設現場で実際に建てる仕事です。大勢の人が使用する建物を自分の手で建てることにやりがいを感じることができます。また、海上自衛隊艦船のエンジン整備に関わる仕事もしています。仕事の調整をする営業職や、実際のエンジン整備に携わることができ、地域の安全に貢献できます。

### 会社情報 & 採用情報

事業内容 金属製品製造業  
募集職種・仕事内容 営業員、機械機器整備工および鉄骨工

- 住所 むつ市大湊新町10-27
- TEL 0175-24-1271
- FAX 0175-24-1273
- 従業員数 51名
- 売上高 5億円
- 資本金 1,200万円
- ✉ contact@kim-tks.co.jp
- ☎ 担当：業務部長 田(ナガタ)
- ☑ インターンシップ実績  
実績あり：2023年9月に地元高校生を受け入れ

- 応募条件 学歴・文理不問、普通自動車運転免許あれば尚可
- 雇用形態 正社員
- 採用人数 営業員：1名、機械機器整備工・鉄骨工：各2名
- 給与 与 基本給：150,000～200,000円(日給月給)、職務手当：5,000円/月
- 福利厚生 社会保険、労働保険完備
- 諸手当・待遇 通勤手当、薪炭手当、家族手当等支給規定有
- 休日・休暇 完全週休2日制、GW、夏季および年末年始休暇：各5日程度、その他休暇制度有
- 勤務時間 8:00～17:00(休憩時間12:00～13:00)
- 平均有給休暇取得日数 15.137日(全社平均)
- 月平均所定外労働時間 10.05時間(全社平均)
- 勤務地 むつ市





9 造る真心・受ける信頼  
株式会社熊谷建設工業

業種：建設・設備

新卒募集企業



求める人材

モノづくりが好きな方。建設工事はモノづくりの最大級です。出来上がった時の達成感や喜び、お客様からの感謝の言葉を頂いた時の感動を味わいましょう！

業務内容PR

当社は、むつ下北地域の公共・民間に問わず土木・建築工事を行う建設会社です。ドローンや3D測量等の新技術を積極的に採用したり、各部署の若手10名からなるプロジェクトチームを立ち上げ、目的達成のための活動をするといった若手育成にも力を入れています。現場監督として働く女性技術者も活躍しています。

会社情報 & 採用情報

事業内容 総合建設業

募集職種・仕事内容 土木・建築施工管理



- 住所 むつ市中央1-5-7
- TEL 0175-22-1141
- FAX 0175-23-4541
- 従業員数 81名(役員含む)
- 売上高 24億円
- 資本金 2,000万円
- ✉ info@kumagai-kk.co.jp
- 🌐 https://kumagai-kk.co.jp
- 📞 0175-22-1141(総務部)

応募条件 2025年卒業予定の方  
雇用形態 正社員  
採用人数 2~4名  
給与 与 大学卒200,000円、短大・高専卒185,000円、高卒170,000円  
福利厚生 各種社会保険制度、退職金制度、生命共済、永年勤続表彰制度、がんリスク検査(N-NOSE)導入等  
諸手当・待遇 資格手当、監督手当、家族手当、通勤手当、時間外手当等  
休日・休暇 年間休日数105日(当社休日カレンダーによる)、  
年次有給休暇  
勤務時間 7:30~17:00(休憩90分)  
平均有給休暇取得日数 12日  
月平均所定外労働時間 18時間  
勤務地 むつ市



📄 インターンシップ実績  
中・高校生の職業体験、  
高技専生・大学生の実施実績有

10 私たちの活動が最先端の研究を支えています  
原子力エンジニアリング株式会社

業種：その他

新卒募集企業 中途募集企業



求める人材

チャレンジ精神旺盛な「やる気・元気」のある人材を求めています。会社へ入ってから資格を取得し頑張っている人もたくさんいます。エントリーお待ちしております！

業務内容PR

原子力研究機関の支援業務を行っており、施設の運転保守管理業務や実験・試験装置を使用した支援業務などを安全最優先で、お客様のご要望に的確に対応した製品・サービスを提供しております。また、より高品質なサービス提供のための技術力向上を目指した研修制度を導入し、人材育成に取り組んでおります。

会社情報 & 採用情報

事業内容 原子力の研究開発支援業務

募集職種・仕事内容 技術員(研究支援・設備の運転保守業務等)



- 住所 むつ市小川町1-16-30
- TEL 0175-33-2155
- FAX 0175-33-2156
- 従業員数 622名
- 売上高 約43億円(2022年度実績)
- 資本金 6,500万円
- ✉ kanbayashi.hidem@neco-net.co.jp
- 🌐 https://www.neco-net.co.jp/
- 📍 青森事業所(担当:神林)

応募条件 学歴:高卒以上、知識・技術等不問  
雇用形態 正社員  
採用人数 10名  
給与 与 大卒:206,100円、高卒:166,100円  
福利厚生 社会保険完備・退職金制度・資格取得支援制度有り、外部福利厚生サービスに加入  
諸手当・待遇 時間外手当、家族手当、技術員手当等、昇給昇格・賞与有り  
休日・休暇 週休二日制  
(年次有給休暇・夏季休暇・年末年始休暇等有り)  
勤務時間 9:00~17:30(休憩12:00~13:00)  
平均有給休暇取得日数 11.1日  
月平均所定外労働時間 7.9時間  
勤務地 むつ市、六ヶ所村、茨城県、福島県



📄 インターンシップ実績  
実績なし

11 地域が頼る、一番身近な存在に！  
生活協同組合コープあおもり むつセンター

業種：流通・小売

新卒募集企業



求める人材

地域の方から直接「ありがとう!」をいただける仕事です。地域の役に立つ仕事したい人・人との関わりを大切にできる人をお待ちしています！

業務内容PR

コープあおもりは青森県内最大級の生活協同組合です。安全・安心な商品の供給をはじめとする事業で、地域の組合員のくらしがより良いものになるようサポートしています。

会社情報 & 採用情報

事業内容 宅配

募集職種・仕事内容 総合職 ※初任は宅配or店舗



- 住所 むつ市下北町6-50
- TEL 0175-23-5370
- FAX 0175-23-5360
- 従業員数 41名
- 売上高 178億6,725万円
- 資本金 38億9,727万円
- ✉ m-sumita@coopaomori.com
- 🌐 https://www.aomori.coop/
- 📞 017-766-1614(隔日)

応募条件 2025年3月卒業予定者、既卒3年以内  
雇用形態 正規職員  
採用人数 10名程度  
給与 与 基本給(大卒)200,000円、(短大・専門卒)185,000円 ※昇給あり  
福利厚生 各種社会保険制度、育児休業、育児時短、目的限定休暇制度等  
諸手当・待遇 時間外手当、共済手当、通勤手当、家賃補助、家族手当等  
休日・休暇 完全週休2日制、年間休日106日  
勤務時間 8:30~17:30  
平均有給休暇取得日数 13.2日  
月平均所定外労働時間 17.4時間  
勤務地 青森県内10拠点のいずれか



📄 インターンシップ実績  
2023年8・9・11月、2024年2月開催

10 私たちの活動が最先端の研究を支えています  
原子力エンジニアリング株式会社

業種：その他

新卒募集企業 中途募集企業



求める人材

チャレンジ精神旺盛な「やる気・元気」のある人材を求めています。会社へ入ってから資格を取得し頑張っている人もたくさんいます。エントリーお待ちしております！

業務内容PR

原子力研究機関の支援業務を行っており、施設の運転保守管理業務や実験・試験装置を使用した支援業務などを安全最優先で、お客様のご要望に的確に対応した製品・サービスを提供しております。また、より高品質なサービス提供のための技術力向上を目指した研修制度を導入し、人材育成に取り組んでおります。

会社情報 & 採用情報

事業内容 原子力の研究開発支援業務

募集職種・仕事内容 技術員(研究支援・設備の運転保守業務等)



- 住所 むつ市小川町1-16-30
- TEL 0175-33-2155
- FAX 0175-33-2156
- 従業員数 622名
- 売上高 約43億円(2022年度実績)
- 資本金 6,500万円
- ✉ kanbayashi.hidem@neco-net.co.jp
- 🌐 https://www.neco-net.co.jp/
- 📍 青森事業所(担当:神林)

応募条件 学歴:高卒以上、知識・技術等不問  
雇用形態 正社員  
採用人数 10名  
給与 与 大卒:206,100円、高卒:166,100円  
福利厚生 社会保険完備・退職金制度・資格取得支援制度有り、外部福利厚生サービスに加入  
諸手当・待遇 時間外手当、家族手当、技術員手当等、昇給昇格・賞与有り  
休日・休暇 週休二日制  
(年次有給休暇・夏季休暇・年末年始休暇等有り)  
勤務時間 9:00~17:30(休憩12:00~13:00)  
平均有給休暇取得日数 11.1日  
月平均所定外労働時間 7.9時間  
勤務地 むつ市、六ヶ所村、茨城県、福島県



📄 インターンシップ実績  
実績なし

12 地域に開かれた地域の為の福祉を目指します  
社会福祉法人桜木会

業種：医療・福祉

新卒募集企業 中途募集企業



求める人材

挑戦意欲がある方を募集しています。これまで学んできたことを活かしたり、新たに成長できる場が桜木会にはあります。見学や体験も随時受け付けております。

業務内容PR

高齢福祉、障害・就労支援、保育等事業所を市内8拠点で展開しています。幅広いサービスを手掛け、各事業所の横の連携により、包括的な支援を可能にしています。青森県における「介護・障害・保育」全てのサービス事業所認証評価制度の認証を受けており、若者支援、人材育成、有資格者の輩出に努めています。

会社情報 & 採用情報

事業内容 高齢・障害・児童福祉事業

募集職種・仕事内容 介護職員・支援員・保育職員・社会福祉士等



- 住所 むつ市中央2-13-15
- TEL 0175-31-0708
- FAX 0175-31-0709
- 従業員数 305名
- 売上高 17億907万円
- 資本金 ー
- ✉ info@sakuragikai.jp
- 🌐 http://www.sakuragikai.or.jp/
- 📞 0175-31-0708(法人本部事務局)

応募条件 2025年3月卒業予定者、有資格者優遇  
雇用形態 正職員  
採用人数 若干名  
給与 与 高卒(介護職)172,500円(基本給+諸手当)  
福利厚生 社会保険充実・特別休暇制度・資格取得支援制度・奨学金制度・住居手当等  
諸手当・待遇 役職手当、職務手当、処遇改善手当、特定処遇改善手当等  
休日・休暇 年次有給休暇(時間単位の取得可)、  
各種特別休暇制度、その他法定の休業制度  
勤務時間 日勤8時間等  
一カ月単位又は一年単位の变形労働時間制採用  
平均有給休暇取得日数 10日  
月平均所定外労働時間 2時間  
勤務地 むつ市内



📄 インターンシップ実績  
高等学校等からの実習生の  
受入れ実績あり

13 クルマのことならオートボックス!  
株式会社シェルビー

業種：流通・小売  
新卒募集企業 中途募集企業



求める人材

新卒、中途問わず専門知識ゼロで入社される方がほとんどです。  
人と接するのが好き、人の役に立ちたい、  
そんな気持ちを大切にしています。

業務内容・PR

オートボックスむつ店は平成11年(1999年)に開店し、20年以上むつ市のカーライフを支えて参りました。オートボックスの仕事は未経験からでも、グループの学習システムを通し、商品や販売方法、技術が習得でき、それらを活かし地域社会への貢献と自身の成長を感じられる仕事です。

会社情報 & 採用情報

事業内容 カー用品小売

募集職種・仕事内容 レジ会計、接客販売または整備メカニック



- 住 所 八戸市沼館4-7-96
- T E L 0178-73-3070
- F A X 0178-44-2245
- 従業員数 66名
- 売上高 12億3,889万円
- 資本金 1,200万円
- ✉ info@shelby.co.jp
- 🌐 https://www.instagram.com/shelby\_recruit/
- ☎ 0178-73-3070(担当:尾形)
- インターンシップ実績  
2023年8月高校生向け見学会開催

- 応募条件 高卒以上、ほか不問
- 雇用形態 正社員
- 採用人数 2名
- 給 与 与 高卒:175,000円、一般中途:月給185,700~246,800円
- 福利厚生 健康診断、予防接種、慶弔見舞金、社員購入等
- 諸手当・待遇 住宅、家族、皆勤手当等
- 休日・休暇 年105日、1ヵ月のシフトにより9~10日、正月休み、有休は入社時10日
- 勤務時間 9:30~19:30(内8時間)
- 平均有給休暇取得日数 8.8日
- 月平均所定外労働時間 20時間程度
- 勤務地 むつ市



14 下北地域の緑を豊かにしていきます!  
下北王子林産株式会社

業種：その他  
中途募集企業



求める人材

・当工場では、重機運転が主体の業務の為、  
即戦力となる車両系建設機械運転技能講習を受けた人を希望します。  
・構内作業が主体の為、安全意識の高い人を求めます。

業務内容・PR

山から伐り出されてきた間伐材や、これまで山に捨てられてきた材をチップします。このチップから発電所で電気が作られます。山の緑を育て環境保全にも貢献しています。山を生き活きとさせ、林業の活性化に繋がっています!

会社情報 & 採用情報

事業内容 木材加工業

募集職種・仕事内容 技術員(研究支援・設備の運転保守業務等)

- 住 所 むつ市真砂町11-1
- T E L 0175-31-1557
- F A X 0175-31-1558
- 従業員数 3名
- 売上高 ー
- 資本金 900万円
- ✉ koike0410@oji-gr.com
- ☎ ー
- ☎ 0175-31-1557
- インターンシップ実績  
ー

- 応募条件 ー
- 雇用形態 ー
- 採用人数 ー
- 給 与 与 ー
- 福利厚生 ー
- 諸手当・待遇 ー
- 休日・休暇 ー
- 勤務時間 ー
- 平均有給休暇取得日数 ー
- 月平均所定外労働時間 ー
- 勤務地 ー



15 下北交通は今日も地域とともに走り続けます  
下北交通株式会社

業種：その他  
新卒募集企業 中途募集企業



求める人材

バスに興味のある方、そして元気のある方を求めています。

業務内容・PR

安心・安全なバス輸送を通じ、地元の皆様にとっての地域交通の担い手として信頼される企業を目指しています。

会社情報 & 採用情報

事業内容 旅客運送業 他

募集職種・仕事内容 自動車整備士助手、バス運転手、経理など

- 住 所 むつ市金曲1-8-12
- T E L 0175-23-3111
- F A X 0175-23-4682
- 従業員数 118名
- 売上高 6億3,000万円
- 資本金 9,900万円
- ✉ shimoko@sofcom.jp
- ☎ ー
- ☎ 0175-23-3111(管理部)
- インターンシップ実績  
実績なし

- 応募条件 高校卒業
- 雇用形態 正社員
- 採用人数 若干名
- 給 与 与 初任給158,360円(高卒)
- 福利厚生 健康保険、厚生年金、雇用保険、労災保険 等
- 諸手当・待遇 住宅手当、家族手当 等
- 休日・休暇 年間90日
- 勤務時間 8:20~17:00
- 平均有給休暇取得日数 18日
- 月平均所定外労働時間 ー
- 勤務地 むつ市



16 有限会社下北測量

業種：サービス・インフラ  
新卒募集企業 中途募集企業



求める人材

やる気ある方、意欲のある方

業務内容・PR

当社は、市や官公庁からの仕事を中心に、インフラを整備する際の多様な測量・建物等の移転補償、道路・河川の設計、橋梁・トンネル等の調査・点検を通じて、地元下北の災害・防災・減災に寄与する専門会社です。

会社情報 & 採用情報

事業内容 測量・建設コンサルタント

募集職種・仕事内容

- 住 所 むつ市新町37-18
- T E L 0175-22-7740
- F A X 0175-22-4688
- 従業員数 25名
- 売上高 3億3,000万円
- 資本金 1,000万円
- ✉ simosok1@jomon.ne.jp
- ☎ ー
- ☎ ー
- インターンシップ実績  
実績あり

- 応募条件 高卒以上
- 雇用形態 正社員
- 採用人数 ー
- 給 与 与 ー
- 福利厚生 ー
- 諸手当・待遇 ー
- 休日・休暇 日、その他会社カレンダーによる(年間休日105日)
- 勤務時間 8:15~17:15
- 平均有給休暇取得日数 ー
- 月平均所定外労働時間 ー
- 勤務地 むつ市



17 命のバトン、笑顔と感謝で送るお葬式  
有限会社真心堂

業種：その他

新卒募集企業 中途募集企業



求める人材

臨機応変に物事に対応できる方を募集しています！  
プレゼンが得意な方も活躍できます！

業務内容PR

葬儀の執り行いをお手伝い致します。新卒から80代まで幅広い年代の従業員でご遺族の心に寄り添ったお手伝いができるよう努めています。一緒にお見送りのお手伝いをしませんか？

会社情報 & 採用情報

事業内容

葬祭業全般

募集職種・仕事内容

葬祭スタッフ・葬儀に付随する業務全般



■住所 むつ市大字田名部字樋川目23-5  
■TEL 0175-31-1447  
■FAX 0175-31-1448  
■従業員数 35名  
■売上高 ー  
■資本金 300万円  
✉ sinsindo.7000@gmail.com  
🌐 https://sin-sin-do.com  
📍 0175-31-1447(担当・上原)  
□ インターンシップ実績  
2021年、2022年、2023年、  
大学生の約1ヶ月のインターンシップを実施

応募条件 普通免許あり  
雇用形態 正社員  
採用人数 1名  
給与 与 基本給150,000円・職務手当10,000円・固定残業代23,340円(20時間分)・  
交通費4,200円  
福利厚生 インフルエンザ予防接種、N-NOSE検査  
諸手当・待遇 扶養手当(会社独自)、退職金制度(3年継続勤務より)  
休日・休暇 シフトによる週休2日制  
勤務時間 8:00~17:00  
平均有給休暇取得日数 ー  
月平均所定外労働時間 ー  
勤務地 むつ市



18 技術が未来を夢を、そして、地域を切り開く  
杉山建設工業株式会社

業種：建設・設備

新卒募集企業 中途募集企業



求める人材

ものづくりに興味のある方。みんなで目標に向かって、がんばれる方。  
将来は幹部候補として、活躍していただけるそんな会社です。

業務内容PR

工事現場監督(見習い)として、協力会社等と打合せを行い、工程、品質、安全、原価管理を行っていただきます。創業より、「地域企業」として、地域に根差し、地域の方々に貢献できるよう、自然環境や社会の環境との調和を考慮し、良質なインフラや建物づくりといった土木・建築建設業を行っています。

会社情報 & 採用情報

事業内容

総合建設業

募集職種・仕事内容

工事現場監督(見習い可)・現場施工管理



■住所 むつ市赤川町14-10  
■TEL 0175-22-2151  
■FAX 0175-22-2150  
■従業員数 47名  
■売上高 約10億円  
■資本金 3,000万円  
✉ info@sugiyama-ci.co.jp  
🌐 https://sugiyama-ci.co.jp/  
📍 総務部 佐藤・盛(電話・メール、HPから)  
□ インターンシップ実績  
2023年8月に2日間の  
インターンシップを実施

応募条件 高卒以上・理系、文系不問。普通自動車運転免許必須  
雇用形態 正社員  
採用人数 1~2名程度  
給与 与 月給制、末日締切日、翌月10日支払日  
福利厚生 雇用・労災・健康・厚生年金保険加入、退職金制度有、資格取得・奨励制度有  
諸手当・待遇 住宅・家族・通勤・資格・特別・携帯手当  
休日・休暇 週休2日制(土、日)・GW・夏季・冬期休暇  
年間休暇110日  
勤務時間 8:00~17:00  
平均有給休暇取得日数 14.5日  
月平均所定外労働時間 8時間  
勤務地 むつ市、下北郡、上北郡横浜町



19 「小さなクルマ、大きな未来」  
株式会社スズキ自販青森

業種：流通・小売

新卒募集企業



求める人材

失敗を恐れず何事にも前向きに！

業務内容PR

スズキ四輪車(新車・中古車)の販売・修理、船外機・セニアカーの販売・修理、保険代理業

会社情報 & 採用情報

事業内容

小売・卸売業

募集職種・仕事内容

販売スタッフおよび整備スタッフ



■住所 むつ市赤川8-27  
■TEL 0175-22-5320  
■FAX 0175-22-5357  
■従業員数 12名(うち女性2名、パート2名)  
■売上高 154億5,000万円  
■資本金 5,000万円  
✉ recruit@j-aomori.sdr.suzuki  
🌐 https://www.suzuki.co.jp/dealer/suzuki-j-aomori/  
📍 017-781-5114(本社：カクタ)  
□ インターンシップ実績  
実施あり：2023年6月より  
1Day就業体験を実施

応募条件 2025年3月卒業予定者、既卒者3年以内  
雇用形態 正社員  
採用人数 6名  
給与 与 四年制大学:182,000円、短大・専門:162,000円  
福利厚生 従業員車両購入制度、財形制度、退職金制度等  
諸手当・待遇 仕事給、通勤手当、時間外手当、  
子育て支援手当、役職手当等  
休日・休暇 会社カレンダーによる年間110日  
(年末年始・夏季・GW休暇を含む)  
勤務時間 9:00~17:40または9:30~18:10(職種による)  
平均有給休暇取得日数 9.4日  
月平均所定外労働時間 15.6時間  
勤務地 青森県内9拠点のいずれか



20 社員みんな主役。十人十色輝ける会社です。  
株式会社東京堂

業種：流通・小売

中途募集企業



求める人材

東京堂は「ニーズを超えた価値の提供による豊かな地域社会の創造」をグループミッションに掲げています。複雑多様化する社会環境のなか、「正解のない」問いに対して自ら仮説を立てチャレンジできる勇気とチャレンジマインドを持ったあなたと一緒に豊かな地域社会を創ってまいります。

業務内容PR

オフィスタールプランニング事業、ライフスタイル雑貨のセレクトショップ運営、ヤマハ音楽教室の運営、指定管理業務委託など弊社の事業は多岐に渡ります。だからこそ、自分の得意なことが活かせる環境がある会社です。また社員の産休・育休取得率も高く、ワークライフバランスを取りながら仕事ができるのが魅力です。

会社情報 & 採用情報

事業内容

むつ市の総合サービス業

募集職種・仕事内容

全職種



■住所 むつ市金谷1-9-25 GOLDEN VALLEY OFFICE  
■TEL 0175-22-3241  
■FAX 0175-22-9575  
■従業員数 50名  
■売上高 約15億円  
■資本金 3,000万円  
✉ tokyodo-info@k-tdk.co.jp  
🌐 https://tokyodo-hp.com  
📍 0175-22-3241  
□ インターンシップ実績  
2009年より中・高校生のインターンシップを毎年実施  
2021~23年大学生の約1ヶ月間のインターンシップを実施

応募条件 高卒以上  
雇用形態 正社員  
採用人数 2~3名  
給与 与 月給制、末日締切日、翌月25日支給  
福利厚生 各種社会保険制度、退職金制度、育児休業・介護休業、思いやり配慮ルール、  
がんリスク検査N-NOSE導入  
諸手当・待遇 通勤手当、役職手当、固定残業手当、資格手当等  
休日・休暇 所属部署による(年間88~104日)  
勤務時間 職種による(1年単位の變形労働時間制)  
平均有給休暇取得日数 11日  
月平均所定外労働時間 5時間  
勤務地 青森県内4拠点



21 クルマを通じて地域の生活を支えます  
トヨタカローラ八戸株式会社

業種： 商社  
新卒募集企業



求める人材

人と話すのが好きな方。  
お客様や先輩社員と良好な関係を築くには、  
コミュニケーション能力は欠かせません。

業務内容・PR

営業：ライフスタイルに合わせた自動車の提案、自動車保険、支払い方法等のアドバイスを通じて、お客様のカーライフをサポートします。  
整備：車検、点検、整備を通じてお客様の安全を守ります。  
PR：関連企業と連携し、クルマの販売から整備、板金塗装、カー用品販売に至るまで、ワンストップサービスを実現しています。

会社情報 & 採用情報

事業内容 自動車の販売、車検、整備等  
募集職種・仕事内容 営業職、整備職



■住所 むつ市緑ヶ丘33-5  
■TEL 0175-28-2711  
■FAX 0175-28-2717  
■従業員数 207名  
■売上高 129億7,700万円  
■資本金 2,000万円  
✉ <https://tsukahara-cruise.jp/corolla/>  
☎ 0178-44-1124(総務課：織笠)  
□ インターンシップ実績  
2023年8月に1日間実施

応募条件 営業：大卒、整備：専卒(国家2級課程)、高卒  
雇用形態 正社員  
採用人数 営業1名、整備1名  
給与 営業：187,000円(大卒)、整備：177,000円(専卒)、170,000円(高卒)  
福利厚生 雇用保険、労災保険、健康保険、厚生年金、財形貯蓄、社員旅行、確定拠出年金、退職金制度等  
諸手当・待遇 通勤手当、役職手当、家族手当、資格手当、各部門販売奨励金等  
休日・休暇 月曜他シフト休、年末年始、GW、夏季連休あり(年間休日107日)  
勤務時間 営業 9:30~19:00(休憩120分)  
整備 9:00~18:00(休憩90分)  
平均有給休暇取得日数 10日  
月平均所定外労働時間 10時間  
勤務地 むつ店(むつ市緑ヶ丘33-5)



23 あなたの顔が、日産の顔になる  
日産プリンス青森販売株式会社

業種： 流通・小売  
新卒募集企業 中途募集企業



求める人材

お客さま一人一人との出会いを大切に、  
誠実な対応を通じて、お役に立つことに喜びを感じられる、  
「ありがとう」と言われるのが好きな人。

業務内容・PR

お客さまの、クルマに関する多様なニーズにお応えし、豊かなカーライフの実現のお手伝いをするお仕事です。アフターサービスを通じ、様々なシーンでお客さまに最高のサービスと安全・安心を提供します。日産の「顔」として、お客さまとの信頼関係を築いていける大きな喜びがあります。

会社情報 & 採用情報

事業内容 自動車の販売及び修理  
募集職種・仕事内容 営業職、整備職、事務職



■住所 むつ市仲町14-1  
■TEL 0175-22-1441  
■FAX 0175-22-5464  
■従業員数 13名(会社全体166名)  
■売上高 53億2,000万円  
■資本金 6,000万円  
✉ [soumuka@prince-aomori.co.jp](mailto:soumuka@prince-aomori.co.jp)  
☎ <https://np-aomori.nissan-dealer.jp/>  
☎ 017-764-6823(採用担当)  
□ インターンシップ実績  
2023年8月から12月で計4回・4名実施

応募条件 文理・学部・学科不問  
雇用形態 正社員  
採用人数 5名  
給与 基本給：大卒営業職 180,000円、国家二級整備士 172,000円  
福利厚生 社会保険制度完備、退職金制度  
諸手当・待遇 通勤手当、資格手当(整備職)、褒賞金等  
休日・休暇 106日/年(水曜定休、5月・8月・年末年始の連休含む)  
勤務時間 9:00~17:30  
平均有給休暇取得日数 10.1日  
月平均所定外労働時間 15.5時間  
勤務地 下北店または県内各店舗



22 青森から世界へ  
株式会社永木精機 むつテクノセンター

業種： メーカー  
新卒募集企業 中途募集企業



求める人材

ものづくりへチャレンジしたい、  
チャレンジ意欲のある仲間を募集しています。

業務内容・PR

電設工事関係機器を中心に、幅広い分野の機器、工具の開発と製造。無停電工法用活線工具、張線器、かく線器、張力計、各種ラチェットスパナ、住宅安全機器など、多岐にわたります。

会社情報 & 採用情報

事業内容 製造業  
募集職種・仕事内容 工場内作業員／製品・小物部品の組立作業

■住所 むつ市大字田名部字赤川ノ内並木100-19  
■TEL 0175-31-1206  
■FAX 0175-31-1205  
■従業員数 200名(全事業所)  
■売上高 —  
■資本金 4,610万円  
✉ [a.yamazaki@ngk-nagaki.com](mailto:a.yamazaki@ngk-nagaki.com)  
☎ 0175-31-1206  
□ インターンシップ実績  
実績あり：2023年9月に3日間(1名)

応募条件 高卒以上  
雇用形態 正社員・パート  
採用人数 4名  
給与 与 大卒198,000円、短大・専門卒178,000円、高卒162,000円  
福利厚生 各種社会保険制度・退職金制度(3年以上)、社員食堂・慶弔見舞金等  
諸手当・待遇 通勤・時間外・役職・資格・家族・住宅等  
休日・休暇 年間休日112日(土曜休日は社内カレンダーによる)  
勤務時間 8:25~17:30  
平均有給休暇取得日数 —  
月平均所定外労働時間 —  
勤務地 むつ市・六ヶ所村・野辺地町等



24 食べる喜びを未来へ繋げ、豊かな食生活へ  
日本ホワイトファーム株式会社

業種： その他  
中途募集企業



求める人材

誰でも歓迎。気軽にご応募下さい。

業務内容・PR

日本ホワイトファームは40年以上前から鶏の飼育に携わり、商品の品質にこだわったオリジナルブランドを通して、お客様に新鮮なお肉をお届けしております。鶏肉の生産・飼育から処理・加工を担っており、鶏肉全国シェアの約10%を扱っています。景気に左右されない安定した事業です。

会社情報 & 採用情報

事業内容 養鶏事業  
募集職種・仕事内容 生産・製造技術職



■住所 上北郡横浜町字林尻102-100  
■TEL 0175-78-3934  
■FAX 0175-78-3960  
■従業員数 2,180名(全事業所)  
■売上高 570億円  
■資本金 15億6,000万円  
✉ [hik.suzuki@nipponham.co.jp](mailto:hik.suzuki@nipponham.co.jp)  
☎ <https://www.nipponwhitefarm.co.jp/>  
☎ 東北総務部・鈴木まで  
□ インターンシップ実績  
実績なし

応募条件 学歴不問、普通自動車運転免許必須  
雇用形態 正社員以外、パートナー社員  
採用人数 5名  
給与 与 164,000~190,800円  
福利厚生 賞与・昇給あり  
諸手当・待遇 通勤手当、子ども手当お子様一人当たり月額3,000円  
休日・休暇 105日  
勤務時間 8:00~17:00  
平均有給休暇取得日数 15日  
月平均所定外労働時間 23時間  
勤務地 青森県内



25 技術と信頼で郷土づくりに貢献しています  
株式会社橋本建設工業

業種：建設・設備  
新卒募集企業 中途募集企業



求める人材

明るく、技術・資格取得に積極的で  
チャレンジ精神のある方、一緒に働きませんか！

業務内容 P R

建設業は道路や川、そして建物など自分の仕事が地図に残るやりがいのある仕事です。  
継承される技術とデジタル化の両翼で郷土づくりに貢献していきます。

会社情報 & 採用情報

事業内容 総合建設業  
募集職種・仕事内容 現場監督



- 住 所 むつ市栗山町12-10
- T E L 0175-22-1104
- F A X 0175-22-1180
- 従業員数 60名
- 売上高 12億7,000万円
- 資本金 2,000万円
- ✉ na-nakamura@hashiken-mt3.com
- 🌐 http://hashiken-hp.com/
- 📄 総務課・中村

応募条件 高校卒以上  
雇用形態 正社員  
採用人数 1名  
給与 183,000～300,000円(保有資格による)  
福利厚生 制服支給、無料駐車場あり  
諸手当・待遇 資格手当、役職手当  
休日・休暇 4月～9月 毎週土日  
10月～3月 隔週土・日、盆・年末年始  
勤務時間 7:30～17:00(4月～9月)  
7:30～16:30(10月～3月)  
平均有給休暇取得日数 8日  
月平均所定外労働時間 一  
勤務地 むつ市・下北郡内



📄 インターンシップ実績  
2023年9月、2日間実施

27 笑顔で楽しみながら仕事する  
村林電機株式会社

業種：流通・小売  
新卒募集企業 中途募集企業



求める人材

接客が好きで明るく元気な方、  
笑顔を保ちつつも元気に挨拶できる方、  
向上心が有りキャリアアップを目指したい方

業務内容 P R

私達は、良質なコミュニケーションツールの提供を通して「ライフスタイルアドバイザー」として地域の皆様に笑顔をお届け致します。

会社情報 & 採用情報

事業内容 携帯電話・スマートフォン 販売  
募集職種・仕事内容 新規機種交換・故障修理の販売スタッフ



- 住 所 むつ市大畑町湯坂下104-45
- T E L 0175-34-4141
- F A X 0175-34-4142
- 従業員数 38名
- 売上高 一
- 資本金 4,000万円
- ✉ tatsuya@murabayashi-denki.com
- 🌐 https://www.murabayashi-denki.com/service/docomo/
- 📄 ドコモショップむつ店人事担当

応募条件 高卒以上、未経験及び既婚者歓迎  
雇用形態 正社員  
採用人数 3名  
給与 月給165,000～220,000円 ※経験・年齢等を考慮し当社規定により優遇いたします  
福利厚生 社会保険完備、退職金共済、労災上乗せ保険、疾病保険  
諸手当・待遇 業務手当、住宅手当、通勤手当、資格手当  
休日・休暇 4週8休シフト制、有給休暇、育児・介護休業制度  
勤務時間 10:00～19:00(8時間勤務・休憩60分)  
平均有給休暇取得日数 15日  
月平均所定外労働時間 平均20時間  
勤務地 むつ市中央2-1-16



📄 インターンシップ実績  
実績あり：2023年9月に1日間の  
インターンシップを実施

26 安全と健康と豊かな食生活を実現します！  
株式会社マエダ

業種：流通・小売  
新卒募集企業 中途募集企業



求める人材

青森県で働きたい、地域貢献したいという想いと意欲を持った方

業務内容 P R

青森県内で42店舗のスーパーマーケットを展開しています。4つの自社工場と小規模店舗のフォーマットを活用し、過疎地域にも積極的に出店しています。地域のお客様が快適にお買い物できるような取り組みを進めています。人々が生きるために必要な「食」を扱い、地域の方々の生活を支えるやりがいのある仕事です。

会社情報 & 採用情報

事業内容 小売業  
募集職種・仕事内容 総合職(店舗運営業務全般)



- 住 所 青森市第二間屋町4-3-5
- T E L 017-718-8333
- F A X 017-718-8334
- 従業員数 1,600名
- 売上高 358億8,500万円
- 資本金 3,000万円
- ✉ Jinji@i-maeda.jp
- 🌐 https://i-maeda.jp/
- 📄 017-718-8402(人事教育部)

応募条件 文理不問  
雇用形態 正社員  
採用人数 20名程度  
給与 大卒：215,450円、短大・専門卒：189,400円、高卒：176,650円  
福利厚生 各種社会保険完備、退職金制度(勤続3年以上)、財形貯蓄制度、永年勤続者表彰、資格取得支援制度  
諸手当・待遇 役職手当、時間外手当、通勤手当、家族手当、遠隔地手当等  
休日・休暇 休日：週休2日制、  
休暇：有給休暇、慶弔休暇、特別休暇  
勤務時間 1日実働8時間(シフト制のため出勤・退勤時間は部門によって異なります)  
平均有給休暇取得日数 7.2日  
月平均所定外労働時間 15.5時間  
勤務地 青森県内各店舗(42店舗)



📄 インターンシップ実績  
実績あり：2023年8月～11月に1日間の  
インターンシップを計6回実施

28 心を動かす街づくり人づくりに取り組む！！  
山内土木株式会社

業種：建設・設備  
新卒募集企業 中途募集企業



求める人材

現状維持を嫌い、常にアップデートを考えながら進化し、  
提案できる人！！

業務内容 P R

大正14年より総合建設業を営む地域に根ざした建設企業です。建設業だけでなくむつ市より指定管理事業としてむつ市ウェルネスパーク・むつ市総合アリーナの維持管理、運営もしております。若者が働きやすく、やりがいのある職場づくりに取り組むため厚生労働省「ユースエール認定企業」を認証取得しております。

会社情報 & 採用情報

事業内容 総合建設業  
募集職種・仕事内容 施工管理技術者・施工管理技能者



- 住 所 むつ市大湊新町37-12
- T E L 0175-24-2231
- F A X 0175-29-2123
- 従業員数 117名
- 売上高 25億円
- 資本金 3,000万円
- ✉ i-nihonyanagi@yamauchi-doboku.jp
- 🌐 http://www.yamauchi-doboku.jp/
- 📄 0175-24-2231(工藤)

応募条件 学歴・文理不問  
雇用形態 雇用期間の定めがない正職員  
採用人数 5名  
給与 大卒 200,000円～、専修学校卒 190,000円～、高卒 180,000円～、賞与：基本給2.75ヶ月  
福利厚生 各種社会保険、退職金制度・確定給付企業年金制度、体育施設無料使用、資格取得費用全額支援  
諸手当・待遇 資格の評価で職能手当、責任業務の評価で管理手当  
休日・休暇 完全週休二日制(土曜日・日曜日)  
勤務時間 技術者 8:00～17:00、技能者 7:40～16:40  
平均有給休暇取得日数 13日  
月平均所定外労働時間 11.6時間  
勤務地 むつ市



📄 インターンシップ実績  
実績あり：2023年9月に3日間の  
インターンシップを実施

29 地域を動かす仕事を。  
株式会社吉田産業

業種： 商社

新卒募集企業 中途募集企業



求める人材

3つのマインドを持ち「考動」できる方を求めています！

- ①遊び心とチャレンジする意欲
- ②弛まざる自己成長の気持ち
- ③変化を楽しみ柔軟な心

業務内容PR

当社は東北を中心に35事業所を展開する「建設資材の専門商社」です。商社として資材の提案はもちろんのこと、「技術力ある商社」として施工まで一括で管理する「ワンストップサービス」が特徴です！

会社情報 & 採用情報

事業内容 建設資材の販売および施工

募集職種・仕事内容 営業職・工事管理職



- 住所 本店：八戸市大字廿三日町2  
むつ支店：むつ市旭町3-1
- TEL 0178-47-8112(本店人事部直通)
- FAX 0178-47-8122
- 従業員数 802名
- 売上高 826億3,910万円(2023年3月期)
- 資本金 3億6,349万円
- ys-saiyo@yoshidasangyo.co.jp
- https://www.yoshidasangyo.co.jp/
- 人事部 採用教育グループ(担当：原)
- インターンシップ実績  
実績あり：2023年8月、12月に  
インターンシップを実施

- 応募条件 学歴・文理不問
- 雇用形態 正社員
- 採用人数 東北各地の拠点合計で20名程度
- 給与 大卒：216,000円・短大・専門卒：205,200円 ※いずれも手当含む
- 福利厚生 各種社会保険、退職金、自己啓発奨学金、リフレッシュ休暇制度(最大9日間)、  
借上社宅、社員食堂等
- 諸手当・待遇 営業、家族、役職、免許、通勤、時間外勤務手当等
- 休日・休暇 【完全週休二日制】土曜・日曜・祝日、お盆、年末年始  
(年間休日122日以上)
- 勤務時間 8:00~17:00(休憩60分)
- 平均有給休暇取得日数 14日(2022年度実績・1人あたり)
- 月平均所定外労働時間 13.3時間(2022年度実績・1人あたり)
- 勤務地 東北にある35事業所のいずれか



30 イツモトナリニライトカフェ  
株式会社ライトカフェ U.

業種： ソフトウェア・通信

新卒募集企業 中途募集企業



求める人材

IT業界未経験の方でも挑戦可能です。  
ITについて1から学べる研修があり教育体制も十分に整っていますので、  
ITに興味のある方は是非ご応募ください。

業務内容PR

弊社は日本最大級のサービスをはじめ、大手小売、広告等様々なお客様の案件を取り扱っています。人々の暮らしに寄り添うWebサービス開発の一端を担うことで自らの技術が世の中に役立っていることを実感できます。お客様との距離も近くその声を直に感じることができ、企業活動を支援できている実感を得ることもできます！

会社情報 & 採用情報

事業内容 情報通信業

募集職種・仕事内容 ITエンジニア未経験でも挑戦可能です



- 住所 八戸本社：八戸市十三日町1 ヴィアグランド2F-11号室  
むつオフィス：むつ市旭町1-2-24 2F  
秋田駅前オフィス：秋田県秋田市中通2-2-32 山ニビル6F
- TEL 0175-34-9211
- FAX 03-5766-7676
- 従業員数 11名(連結：728名)
- 売上高 —
- 資本金 500万円
- lcu\_saiyo@lightcafe.co.jp
- https://u.lightcafe.co.jp/
- 03-5766-7676(採用課：松本)
- インターンシップ実績  
実績あり(2023年2月：2Daysインターン、  
2023年8月：2Daysインターン、  
2023年11月：1Dayインターン)

- 応募条件 基本的なPCスキルがある方、ITに興味のある方
- 雇用形態 正社員
- 採用人数 3~5名
- 給与 新卒：225,000円(大卒)、中途：240,000円~(職種や経験により異なる)
- 福利厚生 社会保険完備、育児支援制度、資格手当、企業型確定拠出年金制度、奨学金支援制度
- 諸手当・待遇 通勤手当(全額)、資格支援手当等
- 休日・休暇 年間休日120日、完全週休2日制、土日祝休み、  
年次有給休暇、夏季休暇、GW等
- 勤務時間 10:00~19:00
- 平均有給休暇取得日数 9.5日
- 月平均所定外労働時間 10時間
- 勤務地 むつ市(八戸市、秋田市も可)

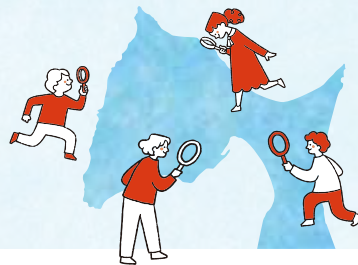


業種別索引

※企業名 50音順~

業種	企業名	ページ	採用対象	
			新卒募集企業	中途募集企業
メーカー	株式会社永木精機 むつテクノセンター	36	●	●
	株式会社青森ダイハツモーターズ むつ店	27	●	
	トヨタカローラ八戸株式会社	36	●	
商社	株式会社吉田産業	40	●	●
	生活協同組合コープあおもり むつセンター	31	●	
流通・小売	株式会社シェルビー	32	●	●
	株式会社スズキ自販青森	35	●	
	株式会社東京堂	35		●
	日産プリンス青森販売株式会社	37	●	●
	株式会社マエダ	38	●	●
	村林電機株式会社	39	●	●
サービス・インフラ	青森総合警備保障株式会社 むつ営業所	26	●	●
	有限会社下北測量	33	●	●
ソフトウェア・通信	株式会社ライトカフェ U.	40	●	●
	大畑振興建設株式会社	28	●	●
	株式会社大湊精電社	28	●	●
	有限会社カワシタ電業	29	●	●
	株式会社木村鉄工所	29	●	●
	株式会社熊谷建設工業	30	●	
	杉山建設工業株式会社	34	●	●
	株式会社橋本建設工業	38	●	●
	山内土木株式会社	39	●	●
	医療・福祉	社会福祉法人青森社会福祉振興団	26	●
社会福祉法人桜木会		31	●	●
その他	有限会社エムケイヴィンヤード	27	●	●
	原子カエンジニアリング株式会社	30	●	●
	下北王子林産株式会社	32		●
	下北交通株式会社	33	●	●
	有限会社眞心堂	34	●	●
	日本ホワイトファーム株式会社	37		●

# むつ市で就職を考えている方のための お役立ち情報



## 地元で就職を考えている方へ

### ジョブカフェあもり サテライトスポットむつ

若年者の能力向上をはじめ、就職促進や職場定着等を目的として、各種イベント・セミナーや求人情報の提供・キャリアカウンセリング等、就職に関連したサービスを1ヵ所でまとめて受けられる就職支援のワンストップサービスセンターです。15歳以上45歳未満の若年者の方を対象に、仕事に関する相談や情報収集、セミナー等のサービスを提供しています。是非お越しください。

- 〒035-8686 むつ市中央一丁目8-1  
むつ市役所内(税務課むかい)
- 開館時間/月~金曜 9:00~17:00  
休館日 土・日・祝・年末年始
- TEL/0175-22-1146



### 青森県公式就活アプリ「シューカツアオモリ」

《どんなアプリ?》  
地元企業の情報や就職関連のイベント、助成制度のお知らせなど県内就職に役立つ情報をお届けします。

- 機能は?
  - 就活イベント情報/県や市町村などが主催する就活イベントなどをお知らせ
  - 企業情報/仕事の内容やどんな人材を求めているかなどの企業の声をお届け
  - クーポン/県内外の飲食店などのお得なクーポンをお届け

- 【お問合せ先】
  - 青森県商工労働部 労政・能力開発課 産業人材確保支援グループ
  - TEL/017-734-9398  
(平日8:30~17:00)
  - FAX/017-734-8117
  - E-mail/  
roseinoryoku@pref.aomori.lg.jp



### おかえり奨学金制度 ジモッティー

地元就職に意欲ある人材を迎えようと将来的に参画企業への就職を希望する高校生の大学等への進学時または、大学等に在学中の学生に企業と事業連携する金融機関の教育ローン(反復利用型)を借入れ頂き、その後返済実績と同額を一定の条件に基づいて給付する制度です。

本奨学金制度は、在学期間中に各企業オリジナルの育成プログラムに参加すれば利息返済分を、卒業後に対象企業に就職すれば給与とは別に勤続年数に応じた元金及び利息返済分を企業側が負担し、奨学金利用者側は、ローン利用年数分を働けば実質負担がなくなるという制度です。興味のある方は事務局(幹事社)社会福祉法人みちの福社会へ応募ご請求ください。

- 【お問合せ先】社会福祉法人みちの福社会
  - TEL/0175-26-2036
  - FAX/0175-26-2955



### 【参画企業】

- 社会福祉法人みちの福社会(幹事社)
- 山内土木株式会社
- 株式会社東京堂
- 協同印刷工業株式会社
- 株式会社熊谷建設工業
- 税理士石川大輔事務所
- 畠山善光税理士事務所
- 有限会社真心堂
- 株式会社木村鉄工所
- 有限会社千葉塗装
- 学校法人星美学園

## UIターンを考えている方へ

### あもりUIターン 就職支援センター (就職相談、無料職業紹介)

「あもりUIターン就職支援センター」(青森県東京事務所内)では、UIターン希望の方に青森県内での就職に関する情報提供・個別相談・無料職業紹介を行っています。オンラインでの相談も受け付けていますので、お気軽にご相談ください。

- 〒102-0093 東京都千代田区平河町2-6-3  
都道府県会館7階(青森県東京事務所内)
- TEL/03-3238-9990
- E-mail/  
a-careercenter@pref.aomori.lg.jp
- 相談時間/10:00~17:00(平日のみ)



### 青森暮らしサポートセンター(移住、就職相談)

首都圏における、青森県への移住に関する総合相談窓口です。移住・交流及び就職相談の2名体制で個別に相談対応を行い、必要な情報をきめ細かに提供しています。電話やメール、オンラインでのご相談も受け付けておりますので、お気軽にお問い合わせください。

- 〒100-0006 東京都千代田区有楽町2-10-1  
東京交通会館8階(NPO法人ふるさと回帰支援センター内)
- TEL/090-6342-6194(移住・交流相談員)
- E-mail/aomori@furusatokaiki.net



### むつ市移住支援金

むつ市への移住・就業で支援金を支給します!(世帯100万円、単身60万円)18歳未満の世帯員を帯同して移住する場合は、18歳未満の者一人につき100万円を加算します。次の①②③全てに該当する方が支援の対象となります。

- ①東京23区に在住者又は通勤者
  - 住民票を移す直前の10年間のうち、通算5年以上、東京23区内に在住し、又は東京圏のうち条件不利地域以外の地域に在住し東京23区内に通勤(雇用者としての通勤の場合にあっては、雇用保険の被保険者としての通勤に限る。以下同じ。)していたこと。
  - 住民票を移す直前に、連続して1年以上、東京23区内に在住し、又は東京圏のうち条件不利地域以外の地域に在住し東京23区内に通勤していたこと(ただし、東京23区内への通勤期間については、住民票を移す3か月前までを当該1年の起算点とすることができる)。
- ②むつ市への移住者
- ③対象者に関する要件「就業(一般)、就業(専門人材)、テレワーク、関係人口、起業)のうち、いずれかの要件を満たす者

- 【お問合せ先】むつ市経済部 産業雇用政策課
    - TEL/0175-22-1111
    - E-mail/mt-sangyo@city.mutsu.lg.jp
- ※1東京圏:東京都、埼玉県、千葉県、神奈川県 ※2条件不利地域:青森県HPにてご案内しております。  
[[あもり移住支援事業]で検索] ※その他の条件の詳細については別途お問い合わせください。  
※内容は令和5年度時点のものです。



### 青森県UIターン還流促進交通費助成金

県内での就職活動やインターンシップ参加のためにかかった交通費を助成します。

- 《対象》県外にお住まいの方
  - 《助成額》
    - ①開催場所までの交通費の2分の1に相当する額(上限17,000円)
    - ②宿泊費の2分の1に相当する額(上限5,000円)
- ※県内・実家のない方のみ対象。助成回数:1人につき1回限り。  
※内容は令和5年度時点のものです。

- 【お問合せ先】
  - 青森県商工労働部 労政・能力開発課 産業人材確保支援グループ
  - TEL/017-734-9398  
(平日8:30~17:00)
  - FAX/017-734-8117
  - E-mail/  
roseinoryoku@pref.aomori.lg.jp



## 暮らしについて(子育て支援)

### 子育て支援センター

子育て支援センターは、子育て中の親子が気軽に遊べる場や子ども・親同士が自由に交流できる場を提供しています。また、育児相談や子育て情報の提供、講座や講習会なども実施しています。

- 【開設場所】(施設名/連絡先/開所時間)
- 大平保育園地域子育て支援センター/むつ市大平町39-6
  - TEL/0175-24-5117 ●10:00~15:00
- 小川町第二百合保育園子育て支援センター/むつ市小川町2-4-12
  - TEL/0175-22-1689 ●10:00~15:00
- 大畑中央保育園子育て支援センター/むつ市大畑町中島4-6
  - TEL/0175-34-5100 ●10:00~15:00

### 子育て応援メールむつ 配信サービス

むつ市では、子育て支援の一環として、あらかじめメールアドレスを登録していただいた方の携帯電話やパソコンに、乳幼児健診の日程、イベントなど子育てに関連した情報を電子メールでお知らせする「子育て応援メールむつ」を実施しています。

- 【配信内容】
  - ①健診・保健/妊婦さんやお子さんの健診などの日程情報
  - ②イベント・講座/キッズパークなどで行われる、子どものイベントや子育てに関する講座等の開催情報
  - ③子育て家庭に役立つ情報/子育て支援に関する各種制度や手続きに関するお知らせなど

- 【お問合せ先】
  - むつ市子どもみらい部 子育て支援課
  - TEL/0175-22-1111(内線3712)



### ムチュ☆らんど(むつ市キッズパーク)

「ムチュ☆らんど」は、子どもの健やかな育成を支援する屋内遊技施設です。館内は子ども達がいっぱい体を動かして遊べるクライミングウォール等がある「動のスペース」と乳幼児も安心して過ごせる図書コーナーや授乳、おむつ交換ができる乳幼児コーナーのある「静のスペース」に分かれています。ぜひ遊びにきてください。

- 〒035-0072 むつ市金谷一丁目1-11
- TEL/0175-23-6305(直通)
- 開館時間/9:30~16:30
- 休館日/毎週火曜日(休日の場合は翌日)  
12月29日から1月3日

